



LA SCELTA DI CHI SA

LE CHOIX DE CEUX QUI SAVENT



ARCA[®]

2014-15

INDICE

SOMMAIRE

DALLA STORIA ALLA TECNOLOGIA DE L'HISTOIRE À LA TECHNOLOGIE	3
ARCA VISION	4
PERSONA	6
TEAM	7
QUALITÀ	8
PERFORMANCE	14
INNOVATION	15
SERVIZIO	16
FAIR PLAY	17
LA GAMMA ARCA	18

PROFILATI	
PROFILÉS	20
P 699 GLG	22
P 699 GLM	24
P 739 GLC	26

MANSARDATI	
CAPUCINES	28
M 686 GLT	30
M 725 GLM	32
M 725 GLT	34

MOTORHOME	
INTÉGRAUX	36
H 699 GLG	38
H 720 GLM	40
H 737 GLG	42
H 738 GLC	44
H 739 GLC	46

NAVIGARE...A BORDO DELL'ARCA NAVIGUER...AU BORD DE L'ARCA	48
--	----

LA GAMMA ARCA	50
---------------------	----



Eraclito
540 a.C.-475
a.C. Héraclite
540-475 avant J.C.

L'armonia nascosta vale più di
quella che appare.
*L'harmonie invisible est
supérieure à l'apparente.*



ARCA[®]

Arca Camper S.p.A.
Une Entreprise Trigano



DALLA STORIA ALLA TECNOLOGIA DE L'HISTOIRE À LA TECHNOLOGIE

La storia di Arca è la storia del camper italiano. Alla fine degli anni Cinquanta nasce la caravan "Uno" e nel febbraio 1961 fu presentato l'Arca Noè al Salone Nautico di Genova. Nel 1968 viene realizzato il primo motorhome italiano prodotto in serie: il Superjolly. Nel 1971 il Noé 350M e nel 1983 il Trafic 350 sono tra i primi mansardati e profilati italiani di gamma. Arca: qualità, design, made in Italy, dal 2001 è nell'arcipelago europeo Trigano. Lo stile italiano, l'innovazione e la ricerca si uniscono all'esperienza che accomuna donne e uomini Arca. Motorcaravan per proteggere i nostri clienti in ogni clima, per durare grazie alla qualità dei materiali e delle strutture, la completezza delle dotazioni, alle finiture di esterni e interni.

È la Passione Arca.

L'histoire d'Arca est l'histoire des véhicules de loisirs italiens. A la fin des années 50, naît la caravane « Uno » et en février 1961 l'Arca Noè est présenté au Salon Nautique de Gênes. En 1968 le premier intégral est fabriqué en série: le Superjolly. En 1971, le Noé 350M et en 1983 le Trafic 350, font partie des premiers profilés et capucines italiens de gamme. Arca : qualité, design, fait en Italie, est depuis 2001 dans l'archipel de Trigano. Le style italien la recherche et l'innovation rencontrent grâce l'expérience des femmes et des hommes d'Arca. Camping-cars pour protéger nos clients dans toutes les conditions climatiques, pour durer, grâce à la qualité de ses équipements, à ses finitions extérieures et intérieures.

C'est la Passion Arca.

Tradizione non è culto delle ceneri ma custodia del fuoco.

Tradition ist nicht die Anbetung der Asche, sondern die Weitergabe des Feuers.



G. Mahler (1860-1911)

ARCA VISION

TRIGANO, CONSTRUCTEUR DE LIBERTÉ

Uomo libero, sempre
avrà caro il mare.
*Homme libre, toujours
tu chéiras la mer.*

Essere il camper preferito
dai clienti della conoscenza
*Etre le camping car préféré
par le client de la connaissance*



PERSONA

TEAM

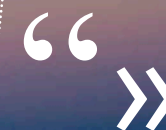
QUALITÀ

PERFORMANCE

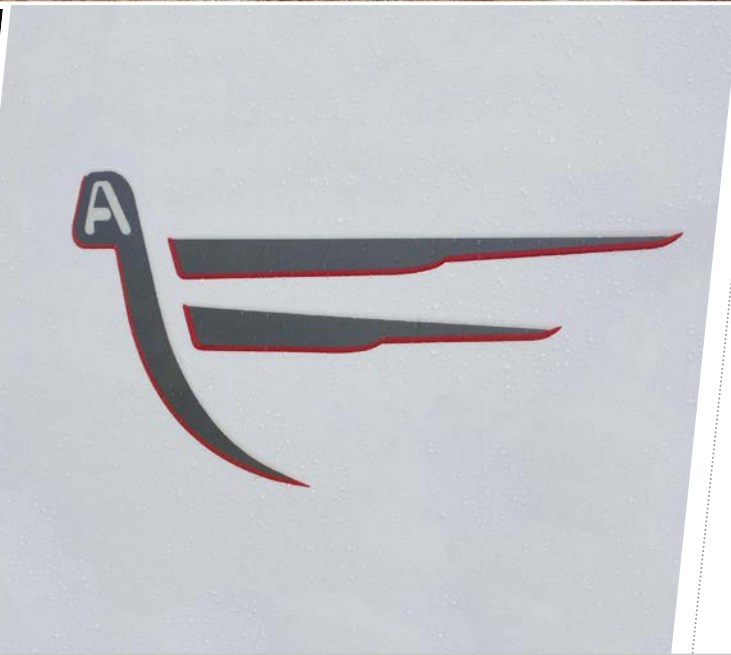
INNOVAZIONE

SERVIZIO

FAIR PLAY



C. Baudelaire



La prima regola era di non accogliere mai nulla per vero che non conoscessi essere tale per evidenza: di evitare, cioè, accuratamente la precipitazione e la prevenzione; di non comprendere nei miei giudizi nulla di più di quello che si presentava così chiaramente e distintamente alla mia intelligenza da escludere ogni possibilità di dubbio.

La seconda era di dividere ogni problema in tante parti minori quante fosse possibile e necessario per meglio risolverlo.

La terza, di condurre con ordine i miei pensieri, cominciando dagli oggetti più semplici e più facili a conoscere, per salire a poco a poco, come per gradi, sino alla conoscenza dei più complessi e supponendo un ordine anche tra quelli di cui gli uni non precedono naturalmente gli altri.

Infine, di far dovunque enumerazioni così complete e revisioni così generali da esser sicuro di aver ommesso nulla.

Le premier était de ne recevoir jamais aucune chose pour vraie excepté évidemment que je ne la connusse être telle; c'est-à-dire, d'éviter soigneusement la précipitation et la prévention, de ne comprendre rien de plus en mes jugements que ce qui se présenterait si clairement et si distinctement à mon esprit, que je n'eusse aucune occasion de le mettre en doute.

Le second, de diviser chacune des difficultés que j'examinerais, en autant de parcelles qu'il se pourroit, et qu'il seroit requis pour les mieux résoudre.

Le troisième, de conduire mes pensées par ordre, en commençant par les objets les plus simples et les plus aisés à connaître, pour monter peu à peu comme par degrés jusques à la connaissance des plus composés, et supposant même de l'ordre entre ceux qui ne se précèdent point naturellement les uns les autres.

Et le dernier, de faire partout des dénombrements si entiers et des revues si générales, que je fusse assuré de ne rien omettre.

“

René Descartes (1596-1650)
Discorso Sul Metodo



René Descartes (1596-1650)
Discours Sur la Méthode

PERSONA

PERSONA

TEAM

QUALITÀ

PERFORMANCE

INNOVAZIONE

SERVIZIO

FAIR PLAY





La ricerca sulle materie e lo studio delle forme sono il frutto di formazione e competenze del Team Arca, di idee e di persone del passato e del presente, stimoli costanti per la ricerca dell'eccellenza.

Idee, pensieri, metodi che con la loro potenza danno energia e ispirano i progetti: scomposti, filtrati, interpretati e ricostruiti con studi tecnici riguardanti esterni, interni e sistemi di bordo dei nostri camper.

La recherche sur les matières premières et l'étude des formes dérivent de la formation et compétence de l'équipe Arca, des idées et des personnes du passé et du présente pour la recherche de l'excellence.

Idées, pensées, méthodes qui donnent énergie et inspirent les projets : décomposés, filtrés, interprétés et reconstruits avec études techniques concernant extérieurs, intérieurs et systèmes de bord de nos camping-cars.

We few, we happy few, we band of brothers.

“



W. Shakespeare (1564-1616)
Henry The Fifth

QUALITÀ

PERSONA

TEAM

QUALITÀ

PERFORMANCE

INNOVAZIONE

SERVIZIO

FAIR PLAY

ARCA
STAFF

ARCA

ARCA

If you think education is expensive, try ignorance.

“
»

Derek Bok, President
Harvard University 1971-1990

INTERNI / INTÉRIEURS



Rivestimenti design, eleganti e resistenti.
Revêtements design, élégants et résistants.



Stivaggio: forme aeronautiche, capienza e stile.
Rangements : formes aéronautiques, supérieure volume et style adapté.



Numerose finestre e oblò per aereare e avere luce, sempre.
Nombreuses baies et lanterneaux : aération et luminosité.



Materassi in schiuma di lattice e reti a doghe in legno. Il miglior riposo
Matelas en mousse de latex et sommiers à lattes : le meilleur repos.



Cucine: pratiche, robuste e ben equipaggiate.
Cuisines : pratiques, robustes et bien équipées.

Vetroresina, laminati compositi e acciaio: igiene e robustezza
Composants en polyester, laminés composites et acier : hygiène et robustesse.



LE PARETI

I migliori materiali e uno spessore senza paragoni.

M 686 GLT: 45 mm

Rivestimento esterno in vetroresina, isolamento in Styrofoam (40 mm), rivestimento interno e struttura portante in legno, piastre di fissaggio mobili in alluminio.

M 725 GLM/GLT e P 699 GLG/GLM, P739: 43mm

Rivestimento esterno: Alufiber, isolamento in Styrofoam, w interno in VTR, struttura portante in legno e placche di fissaggio in alluminio.

H 699 GLG, H 720 GLM, H 737 GLG, H 738 GLC, H 739 GLC: 31mm

Sandwich da 30 mm, rivestimento esterno in vetroresina, isolante Styrofoam, rivestimento interno in vetroresina.

MANSARDA

Le mansarde Arca offrono le massime prestazioni: i pannelli isolanti, il rivestimento in materiali compositi e la circolazione nell'intercapedine dell'aria canalizzata proteggono dal freddo, dal caldo e dai rumori esterni. Le tre finestre e l'oblò assicurano luminosità e costante ricambio d'aria.

1. Profilo angolare in vetroresina
2. Guscio in vetroresina
3. Struttura portante in legno
4. Rivestimento in vetroresina
5. Pannelli isolanti
6. Pannelli di finitura interni legno
7. Luce, spazio e ventilazione naturale.

LES PAROIS

Les meilleurs matériaux et des épaisseurs importantes

M 686 GLT: 45 mm

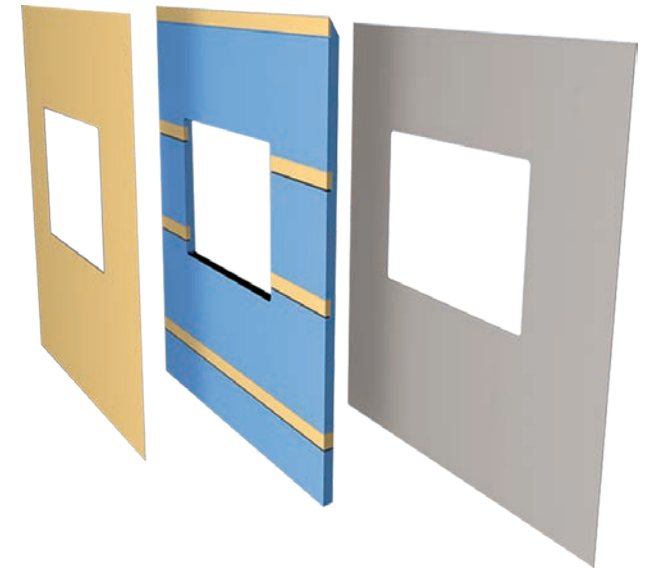
Revêtement extérieur en polyester, isolation en Styrofoam, revêtement intérieur et structure en bois, plaques de fixations placards en aluminium

M 725 GLM/GLT et P 699 GLG/GLM, P739: 43mm

Revêtement extérieur en Alufiber isolation en Styrofoam, revêtement intérieure en polyester, structure portante en bois et plaques de fixation meubles en aluminium.

H 699 GLG, H 720 GLM, H 737 GLG, H 738 GLC, H 739 GLC: 31mm

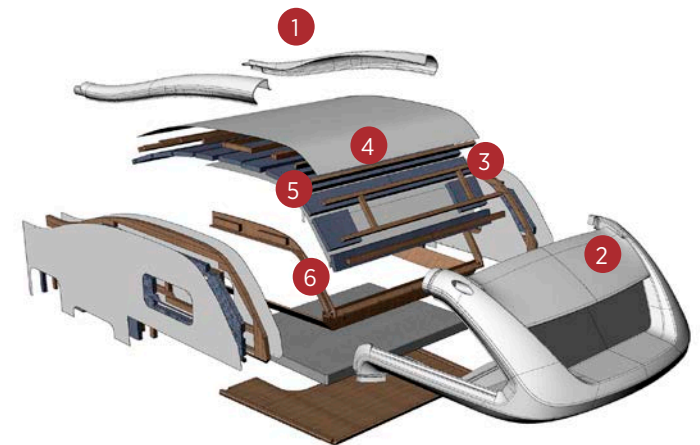
Parois 30mm, revêtement extérieur en polyester, Isolant Styrofoam, revêtement intérieur en panneaux en bois.



CAPUCINES

La capucines Arca offrent les meilleures prestations : les panneaux isolants, le revêtement en matériaux composites et la circulation d'air dans les passages de l'air pulsée protègent contre le froid, la chaleur et les rumeurs extérieurs. De nombreuses ouvertures assurent de la luminosité et un constant rechange d'air.

1. Profil angulaire en polyester
2. Coque en polyester
3. Structure portante en bois
4. Revêtement en polyester
5. Panneaux isolants
6. Panneaux de finition en ABS ou bois
7. Lumière, espace et ventilation naturelle.

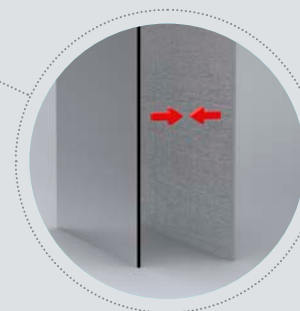


ESTERNI / EXTÉRIEURS



Componenti in vetroresina
Arca: stile e solidità.

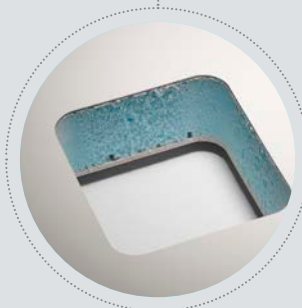
*Composants en polyester
Arca : style et solidité.*



Isolamento
pareti in Styrofoam.
*Isolation parois en
Styrofoam.*



Fanaleria posteriore a LED:
massima visibilità e sicurezza.
Éclairage arrière LED.



Rivestimento pareti e tetto in vetroresina.
Pareti dei Profilati e dei Mansardati in
Alufiber con tetti in vetroresina.
*Revêtement parois et toit en polyester.
Parois des Profilés e des Capucines en
Alufiber avec toit en polyester.*



STILE E ARREDO / STYLE ET DECOR

IL TUO CAMPER, COME SEI

Negli anni si sono moltiplicate le soluzioni proposte per adattare la meccanica di base, la cabina, il motore alle differenti necessità di guida. Con Arca è possibile arredare la propria abitazione viaggiante secondo i propri gusti. Due possibilità di scelta nel colore del mobilio, abbinare varianti dei tessuti dei salotti per offrire soluzioni d'arredo **personalizzate**.

TON CAMPING-CAR EST COMME TU ES

*Maintenant, nous rendons possible et accessible de dessiner sa propre habitation roulante par ses propres goûts. Deux possibilités de choix pour la couleur du mobilier, couplés avec plusieurs variantes dans des ambiances des salons pour offrir une vaste gamme de solutions de mobilier **personnalisées**.*

MOBILIO / MOBILIER



Ciliegio / Cerisier

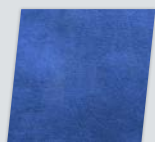


Noce / Noyer

Microfibra / Microfibre



Rosso / Rouge



Blu / Bleu



Grigio / Gris

Eco-pelle / Eco-cuir



Avorio / Ivoire



Camel / Camel

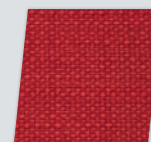


Marrone / Marron

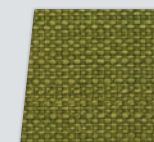


Bianco / Blanc

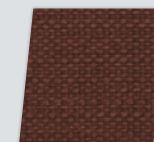
Tessuto / Tissu



Rosso / Rouge



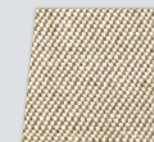
Verde / Vert



Marrone / Marron



Marrone Shetland
Marron Shetland



Naturale / Naturel

TESSUTO / TISSU

STILE E ARREDO / STYLE ET DECOR

LUNA:

Salotto moderno e sportivo: una fascia di colore verticale spezza la base tinta unita di sedute e schienali.

MARTE:

Un grande classico dell'arredamento, il salotto con l'imbotitura capitonné. Lavorazione a mano per un fascino e un comfort senza tempo.

GIOVE:

Salotto moderno ed elegante con una fascia che, percorrendo lo schienale per tutta la lunghezza, slancia la composizione. Il cordoncino sulle sedute è abbinato al colore della fascia. Schienale sagomati.

VENERE:

Un salotto con abbondanti sagomature, comodo. Cuciture verticali e cordoncini a contrasto impreziosiscono questa composizione per un glamour unico.

LUNA:

Salon aux formes modernes sportives: une bande de couleur verticale coupe la base de sièges et dossiers. Les volumes linéaires sont dessinés pour offrir le meilleur confort dans la transformation en lit (si prévue).

MARTE:

Un grand classique de l'ameublement, le salon avec le capitonné. Travaillé à mains pour un charme et un confort au de là du temps.

GIOVE:

Salon au design moderne et élégant, caractérisé par une bande en couleur longitudinale qui donne dynamisme à la composition. Confort assuré par le siège et le dossiers profilés.

VENERE:

Un salon avec les profils généreux de dossiers et sièges rendent très confortables les moments conviviaux et de relax. Les coutures verticales et les petits cordons en contraste donnent à cette composition un glamour unique.



* Le possibilità di scelta dei colori mobili e dei salotti possono variare da modello a modello. Si vedano i dettagli nelle schede tecniche.

* Les options de choix des couleurs des mobiliers et des salons peuvent varier selon le modèle. Voir les détails dans les fiches techniques correspondantes.

PERFORMANCE

PERSONA

TEAM

QUALITÀ

PERFORMANCE

INNOVAZIONE

SERVIZIO

FAIR PLAY



PERSONA / TEAM / QUALITÀ / PERFORMANCE / INNOVAZIONE / SERVIZIO / FAIR PLAY

INNOVATION



LE CONCESSIONARIE

La certezza di viaggiare al sicuro: presso la Rete Arca, Vendite e Customer Care premium al servizio del cliente.

Le Concessionarie Arca hanno un alto livello d'aggiornamento e conoscenza dei nostri modelli. Garantire la professionalità dei Centri di assistenza Arca per il servizio al cliente finale. La rete Concessionari Arca Academy. Cerca il concessionario più vicino a te sul sito **www.arcacamper.it**

LES CONCESSIONNAIRES

La certitude de voyager en sécurité : dans le réseau Arca, communication et après-vente «premium» au service du client.

Le Réseau Arca : un haut de connaissance sur et l'évolution de nos modèles.

*Garantir le professionnalisme des Centres d'assistance Arca pour le service au client final. Le réseau Concessionnaire Arca Academy. Cherchez le concessionnaire le plus proche sur **www.arcacamper.it***



Green Vision Arca è un progetto per migliorare l'impatto ambientale dei veicoli, dei processi produttivi, del modo di vivere il camper.

MATERIALI

Legni: provengono da piantagioni certificate. Materiali derivanti da fonti di riciclo pre-consumo e prevedono di essere recuperati alla fine del ciclo di vita.

PROCESSI E SISTEMI

Separazione e recupero dei materiali di scarto della produzione e degli imballaggi. Utilizzo di carte FSC (Forest Stewardship Council) derivanti da piantagioni sostenibili per la realizzazione della documentazione cartacea. Veicoli indirizzati all'efficienza energetica: riduzione dei consumi grazie a impianti LED, durata e risparmio fino al 70%.

COMPORAMENTI E RISPETTO DELLA NATURA

Riduzione dei consumi idrici grazie a sensori che regolano il flusso d'acqua: risparmio medio del 50%. Arca Green, un progetto per il turismo itinerante libero e consapevole.

DES CAMPING-CARS DE PLUS EN PLUS ÉCO-DURABLES

Leurs efforts pour diminuer l'empreinte carbone de leur activité n'empêchent pas les industriels du camping-car de continuer à innover pour proposer des modèles de véhicules toujours plus écologiques. Exemple avec la gamme Green d'Arca.



belles dédiées à la diversification des déchets. L'introduction d'un système d'oxygénation qui conduit les déchets organiques à une décomposition naturelle limite l'emploi d'agents désagrégeants pour les eaux d'égout provenant des toilettes. L'introduction de capteurs infrarouges dans les robinets permettant d'actionner le flux d'eau uniquement si nécessaire, ce qui garantit une baisse moyenne de 50 % de la consommation d'eau. Et des solutions s'appliquant au système d'éclairage, à l'aération, au chauffage et à l'isolation permettent la diminution des consommations énergétiques.

« Le système d'éclairage utilise exclusivement des spots à LED qui durent longtemps et engendrent jusqu'à 70 % d'énergie consommée en moins par rapport au système d'éclairage classique à lampes halogènes, précise Mauro Guglielmini. L'aération exploite un hublot central inédit, qui offre, grâce à un système de canalisation, une ventilation naturelle passive rendant superflu tout emploi de ventilateurs électriques. L'installation de chauffage a été conçue en tenant compte de la dispersion de chaleur qui se produit en présence de tuyauteries trop longues et le poêle a été placé dans une position plus centrale par rapport à l'habitable. Par ailleurs, la nouvelle capucine a été complètement redessinée. Associée à l'isolation de haute qualité présente sur toute la cellule et au passage des tuyaux d'air chaud dans l'interstice du double plancher, cela permet d'optimisation des consommations d'énergie pour le chauffage intérieur ».

TROIS AXES DE TRAVAIL

Fruit d'un long travail de recherche et développement, le projet Green a été conçu autour de trois axes : matériaux, processus et comportements. Premier axe, les matériaux qui composent le véhicules sont respectueux de l'environnement, recyclables ou provenant de sources recyclées. Les tentures des véhicules sont constituées de tissus en fibres 100 % naturelles (lin, coton, viscose), n'ayant fait l'objet d'aucun traitement chimique et traitées avec les colorations naturelles du beige ou du marron. Certains éléments de revêtement intérieur, tel le revêtement des sofas, sont fabriqués à partir de morceaux du cuir provenant du secteur de la chaussure. Les bas de caisse extérieurs sont en plastique recyclable. Les bois utilisés proviennent de plantations certifiées. Les rembourrages et les mousses des dînettes et des matelas sont sans additif chimique... Deuxième axe, les processus de production de la gamme Green sont conçus pour diminuer l'impact de la fabrication sur l'environnement. Ils prévoient notamment la séparation et la récupération des matériaux de rebut et des emballages ainsi que l'approvisionnement en énergie chez des fournisseurs utilisant des sources renouvelables. Quant à la documentation, elle est réalisée sur papier FSC (pour Forest Stewardship Council) produit à partir de plantations durables.

LES CLIENTS SÉDUITS

Troisième axe, les comportements préconisés chez les utilisateurs des véhicules Green sont résolument orientés vers des pratiques de développement durable. Le tri sélectif est encouragé par l'installation, dans l'espace cuisine, de trois pou-



LA GAMMA ARCA

LA GAMME ARCA

Cilindrata	Potenza	Lunghezza	Larghezza	Altezza	Posti omologati	Posti letto	Spessore pareti	Rivestimento pareti/tetto	Isolamento pareti
Motorisation	Puissance	Longueur extérieure	Largeur extérieure	Hauteur totale	Places carte grise	Places couchages	Epaisseur parois	Revetement parois/toit	Isolation parois

Cilindrata	Potenza	Lunghezza	Larghezza	Altezza	Posti omologati	Posti letto	Spessore pareti	Rivestimento pareti/tetto	Isolamento pareti
Motorisation	Puissance	Longueur extérieure	Largeur extérieure	Hauteur totale	Places carte grise	Places couchages	Epaisseur parois	Revetement parois/toit	Isolation parois

P 699 GLG FIAT DUCATO X2/90 SPECIAL

		2,3/3,0	130-150/180	699	235	285	4	4	43	Alufiber/ Vetroresina- Polyester	Styrofoam
--	--	---------	-------------	-----	-----	-----	---	---	----	--	-----------

M 686 GLT FIAT DUCATO X2/90

		2,3	130-150	686	235	315	6	6	45	Vetroresina- Polyester	Styrofoam
--	--	-----	---------	-----	-----	-----	---	---	----	---------------------------	-----------

P 699 GLM FIAT DUCATO X2/90 SPECIAL

		2,3/3,0	130-150/180	699	235	285	4	4	43	Alufiber/ Vetroresina- Polyester	Styrofoam
--	--	---------	-------------	-----	-----	-----	---	---	----	--	-----------

M 725 GLM FIAT DUCATO X2/90

		2,3/3,0	130-150/180	725	235	315	5(2,3)-4*(3,0)	5	43	Alufiber/ Vetroresina- Polyester	Styrofoam
--	--	---------	-------------	-----	-----	-----	----------------	---	----	--	-----------

P 739 GLC FIAT DUCATO X2/90 SPECIAL

		2,3/3,0	130-150/180	738	235	285	4	3	43	Alufiber/ Vetroresina- Polyester	Styrofoam
--	--	---------	-------------	-----	-----	-----	---	---	----	--	-----------

M 725 GLT FIAT DUCATO X2/90

		2,3/3,0	130-150/180	725	235	315	5(2,3)-4*(3,0)	6+1	43	Alufiber/ Vetroresina- Polyester	Styrofoam
--	--	---------	-------------	-----	-----	-----	----------------	-----	----	--	-----------

LA GAMMA ARCA

LA GAMME ARCA

Cilindrata	Potenza	Lunghezza	Larghezza	Altezza	Posti omologati	Posti letto	Spessore pareti	Rivestimento pareti/tetto	Isolamento pareti
Motorisation	Puissance	Longueur extérieure	Largeur extérieure	Hauteur totale	Places carte grise	Places couchages	Epaisseur parois	Revetement parois/toit	Isolation parois
H 699 GLG FIAT DUCATO X2/90									
2,3/3,0	130-150/180	699	232	289	4	4	31	Vetroresina-Polyester	Styrofoam

Cilindrata	Potenza	Lunghezza	Larghezza	Altezza	Posti omologati	Posti letto	Spessore pareti	Rivestimento pareti/tetto	Isolamento pareti
Motorisation	Puissance	Longueur extérieure	Largeur extérieure	Hauteur totale	Places carte grise	Places couchages	Epaisseur parois	Revetement parois/toit	Isolation parois
H 738 GLC FIAT DUCATO X2/90									
2,3/3,0	130-150/180	738	232	289	4	4	31	Vetroresina-Polyester	Styrofoam

Cilindrata	Potenza	Lunghezza	Larghezza	Altezza	Posti omologati	Posti letto	Spessore pareti	Rivestimento pareti/tetto	Isolamento pareti
Motorisation	Puissance	Longueur extérieure	Largeur extérieure	Hauteur totale	Places carte grise	Places couchages	Epaisseur parois	Revetement parois/toit	Isolation parois
H 720 GLM FIAT DUCATO X2/90									
2,3/3,0	130-150/180	720	232	289	4	4	31	Vetroresina-Polyester	Styrofoam

Cilindrata	Potenza	Lunghezza	Larghezza	Altezza	Posti omologati	Posti letto	Spessore pareti	Rivestimento pareti/tetto	Isolamento pareti
Motorisation	Puissance	Longueur extérieure	Largeur extérieure	Hauteur totale	Places carte grise	Places couchages	Epaisseur parois	Revetement parois/toit	Isolation parois
H 739 GLC FIAT DUCATO X2/90									
2,3/3,0	130-150/180	738	232	289	4	4	31	Vetroresina-Polyester	Styrofoam

Cilindrata	Potenza	Lunghezza	Larghezza	Altezza	Posti omologati	Posti letto	Spessore pareti	Rivestimento pareti/tetto	Isolamento pareti
Motorisation	Puissance	Longueur extérieure	Largeur extérieure	Hauteur totale	Places carte grise	Places couchages	Epaisseur parois	Revetement parois/toit	Isolation parois
H 737 GLG FIAT DUCATO X2/90									
2,3/3,0	130-150/180	738	232	289	4	4	31	Vetroresina-Polyester	Styrofoam

H 738 GLC

↓

H → **738** → **GLC**

LETTERA INIZIALE | Initiale
Identifica la classe dei veicoli
Type de véhicule

NUMERO | Numéro
Identifica la lunghezza del veicolo in cm
Longueur du véhicule en cm

SIGLA | Acronyme
Identifica il layout
Type d'implantation

P = Profilati | *Profilés*
M = Mansardati | *Capucines*
H = Motorhome | *Intégraux*

GLC = garage letto centrale | *garage lit central*
GLG = garage letti gemelli | *garage lits jumeaux*
GLM = garage letto matrimoniale | *garage grand lit*
GLT = garage letti trasversali | *garage lits superposés*
LSX = letto a sinistra | *lit à la française (coté gauche)*

Come interpretare il nome dei modelli
Comment interpréter les modèles





PROFILATI

PROFILÉS

Intimo e raffinato, è il veicolo ideale per la coppia che ama viaggiare con un mezzo sicuro, solido e confortevole.

Intime et raffiné, il est le véhicule idéal pour le couple qui aime voyager avec un camping-car sûr, solide et confortable.



P 699 GLG

GARAGE LETTI GEMELLI | GARAGE LITS JUMEAUX



4



5



4

Chassis

Fiat Ducato X2/90 Special

Cilindrata (cc) - Potenza (Cv)

Motorization (cc) - Puissance (Ch)

2300-130

2300-150

3000-180

Dimensioni (mm)

Dimensions (mm)

6990x2350/h2850

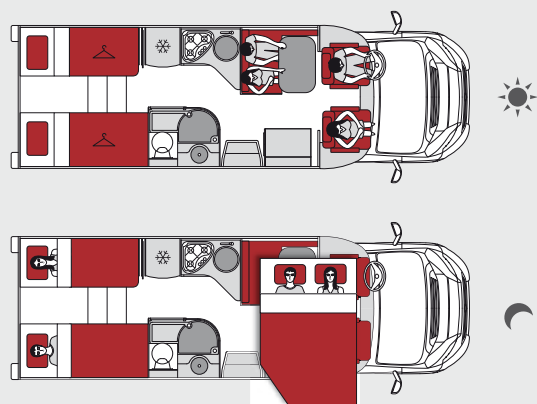


COMPATTO E FAMILIARE

COMPACT ET FAMILIALE

Living e cucina: confort e spazio. Nuovo profilato con camera con letti gemelli trasformabili in matrimoniale. Letto basculante anteriore elettrico. Piano doccia in VTR, piano cucina di qualità e con 3 fuochi sopraelevati. Per la coppia e gli ospiti.

Dinette et cuisine: confort et espace. Nouveau profilé avec chambre avec lits jumeaux transformables en grand lit. Lit de pavillon avant électrique. Bac à douche en polyester, plan de travail de qualité et plan de cuisson 3 feux surélevé. Pour le couple et les hôtes.





P 699 GLM

GARAGE LETTO MATRIMONIALE | GARAGE GRAND LIT



4



5



4

Chassis

Fiat Ducato X2/90 Special

Cilindrata (cc) - Potenza (Cv)

Motorization (cc) - Puissance (Ch)

2300-130

2300-150

3000-180

Dimensioni (mm)

Dimensions (mm)

6990x2350/h2850

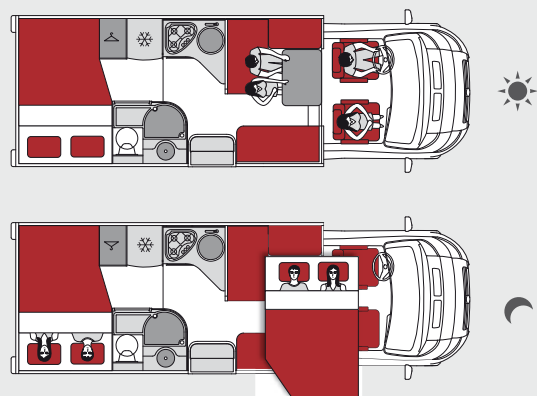


COMPATTO, SPAZIOSO, SEDUCENTE

COMPACT, SPACIEUX, SÉDUISANT

Profilato con garage, agile grazie alla lunghezza inferiore ai 7 metri. Elevata abitabilità interna: salotto da 140 cm contrapposto a un ampio divano laterale. Letto basculante di serie. Maxi skyroof installato sul cupolino in vetroresina Arca. Ricche le dotazioni: in cucina frigo AES da 160 Lt e oblò Turbovent. Pareti da 43mm; solido pavimento da 72 mm rivestito in vetroresina. Il grande gavone laterale permette il carico dall'esterno.

Profilé avec garage, compact et agile grâce à sa longueur au dessous des 7 mètres. Grande habitabilité intérieure : Salon 140 cm opposé à un grand sofa latérale. Lit de pavillon de série. Grand skyroof installé sur le toit en polyester Arca. De riches équipements : cuisine avec frigo AES 160 litres et lanterneau Turbovent. Parois 43mm ; plancher solide 72mm revêtu en polyester. Le grand coffre latéral permet le chargement d'équipements de l'extérieur.





P 739 GLC

GARAGE LETTO CENTRALE | GARAGE LIT CENTRAL



4



5



3

Chassis

Fiat Ducato X2/90 Special

Cilindrata (cc) - Potenza (Cv)

Motorization (cc) - Puissance (Ch)

2300-130

2300-150

3000-180

Dimensioni (mm)

Dimensions (mm)

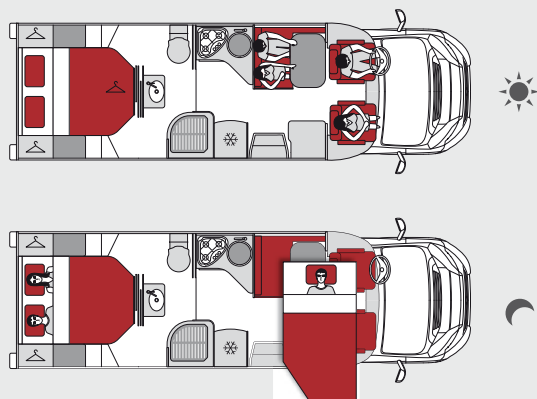
7380x2350/h2850



CINQUE STELLE CINQUE ÉTOILES

Profilato con letto matrimoniale centrale e letto basculante elettrico matrimoniale. Bagno centrale con doccia in VTR. Cucina con frigorifero congelatore. Piano cottura 3 fuochi e cappa aspirante in acciaio inox. Piano cucina di qualità. Per la coppia.

Profilé avec grand lit central et lit de pavillon électrique. Salle de bain centrale avec douche en polyester. Cuisine avec réfrigérateur congélateur. Plan de cuisson 3 feux et hotte aspirante en acier inox. Plan de cuisson de qualité. Pour le couple.









MANSARDATI

CAPUCINES

I Mansardati Arca rispondono alle esigenze della famiglia in viaggio: grandi spazi di carico a volumetria variabile, una mansarda luminosa e aerata, il comfort e lo spazio di ambienti ergonomici e sicuri. Le solide strutture proteggono la cellula abitativa dai rumori e dagli agenti atmosferici per assicurare il massimo del piacere del turismo itinerante.

Les Capucines Arca répondent aux exigences de la famille en voyage : de grands espaces de chargement à volume variable, une capucine lumineuse et aérée, le confort et l'espace d'ambiances ergonomiques et sûres. Les structures solide protègent la cellule des rumeurs et des agent atmosphériques pour assurer le plus grand plaisir du plein air.



M 686 GLT

GARAGE LETTI TRASVERSALI | GARAGE LITS SUPERPOSÉS



6



6



6

Chassis

Fiat Ducato X2/90

Cilindrata (cc) - Potenza (Cv)

Motorization (cc) - Puissance (Ch)

2300-130

2300-150

Dimensioni (mm)

Dimensions (mm)

6860x2350/h3150

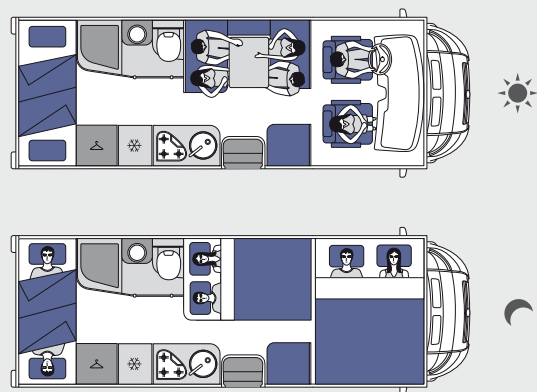


CLASSICO E MODERNO

CLASSIQUE ET MODERNE

Mansardato con Letto a castello da 85 cm, lunghezza inferiore ai 7 metri. Sei posti omologati e un grande salotto in grado di ospitare fino a 7/8 persone. Frigorifero e congelatore, doccia extra large con ante rigide e doppia piletta di scarico. Pareti da 45 mm di spessore e pavimento da 52 mm rivestito in vetroresina. Illuminazione interna e fanaleria total LED. Impianti e serbatoi isolati e riscaldati. Meccanica Fiat con carreggiata allargata.

Capucine avec lits superposés 85 cm au dessous de 7 mètres. Six places carte grise et un grand salon capable d'accueillir jusqu'à 7/8 personnes. Frigo et congélateur, douche extra large avec portes rigides et double vidange. Parois 45 mm et plancher 52 mm revêtu en polyester. Éclairage intérieur et phares totalement LED. Installations et réservoirs isolés et chauffés. Chassis Fiat avec voie élargie.





M 725 GLM

GARAGE LETTO MATRIMONIALE | GARAGE GRAND LIT



5(2.3)-4*(3.0)



5



5

Chassis

Fiat Ducato X2/90

Cilindrata (cc) - Potenza (Cv)

Motorization (cc) - Puissance (Ch)

2300-130

2300-150

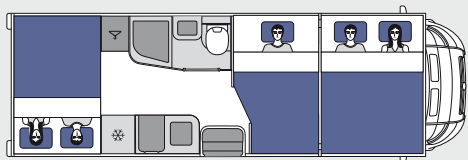
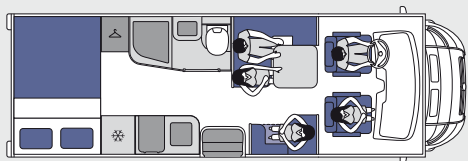
3000-180

Dimensioni (mm)

Dimensions (mm)

7250x2350/h3150

* Con incr. Massa>avec augm. PTAC



EVOLUZIONE DI FASCINO E CONCRETEZZA

ÉVOLUTION DE CHARME ET CARACTÈRE CONCRET

Un veicolo con un grande garage e ampi spazi per la famiglia dinamica. Cucina: capienti volumi di stivaggio, piano cottura a 3 fuochi, frigorifero e congelatore; oblò Turbovent per l'estrazione dei vapori e il ricambio d'aria. La mansarda è costituita da un solido guscio monoblocco in VTR: tre finestre per luminosità e aerazione dell'alcova che si distingue per la grande abitabilità e accessibilità. La qualità dei sistemi di bordo: un classico Arca.

Un véhicule conçu pour la famille dynamique, avec un grand garage et de grands espaces. Cuisine : grands espaces de rangement, plan de cuisson 3 feux, frigo et congélateur, lanterneau Turbovent pour l'extraction des vapeurs et le rechange d'air. La capucine est constituée par une coque solide monobloc en polyester : trois baies pour la luminosité et de l'aération dans la capucine qui se distingue grâce à la grande habitabilité et accessibilité. Le soin des installations est un classique Arca.



M 725 GLT

GARAGE LETTI TRASVERSALI | GARAGE LITS SUPERPOSÉS



Chassis

Fiat Ducato X2/90

Cilindrata (cc) - Potenza (Cv)

Motorization (cc) - Puissance (Ch)

2300-130

2300-150

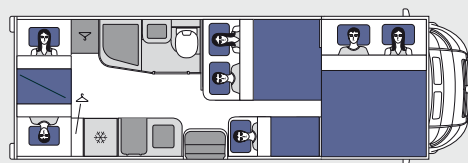
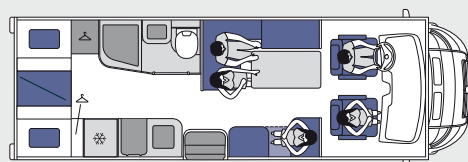
3000-180

Dimensioni (mm)

Dimensions (mm)

7250x2350/h3150

* Con incr. Massa>avec augm. PTAC



NUOVA IDEA DI SPAZIO NOUVELLE IDÉE D'ESPACE

Progettato alla ricerca del massimo comfort per la famiglia: salotto da 185 cm più divano da 145 cm e sedili cabina girevoli; letto mansarda reclinabile per uno spazio più ampio e arioso. Nei due armadi trovano spazio i bagagli per un equipaggio di 5 persone. Strutture al top della qualità: pareti da 43mm (Alufiber, Styrofoam, VTR) e pavimento da 52 mm con fondo in VTR. Gavoni laterali con piletta di scarico e finitura antigraffio.

Conçu à la recherche du plus grand confort pour la famille : Le salon 185cm plus le sofa 145cm et sièges cabines pivotants ; lit capucine rabattable pour un espace plus grand et aéré. Dans les deux penderies on peut facilement placer des bagages pour 5 personnes. Structures au top de la qualité : parois 43 mm (Alufiber, Styrofoam, polyester) et plancher 52 mm avec fond en polyester. Coffres latéraux avec vidange et résistance aux rayures.



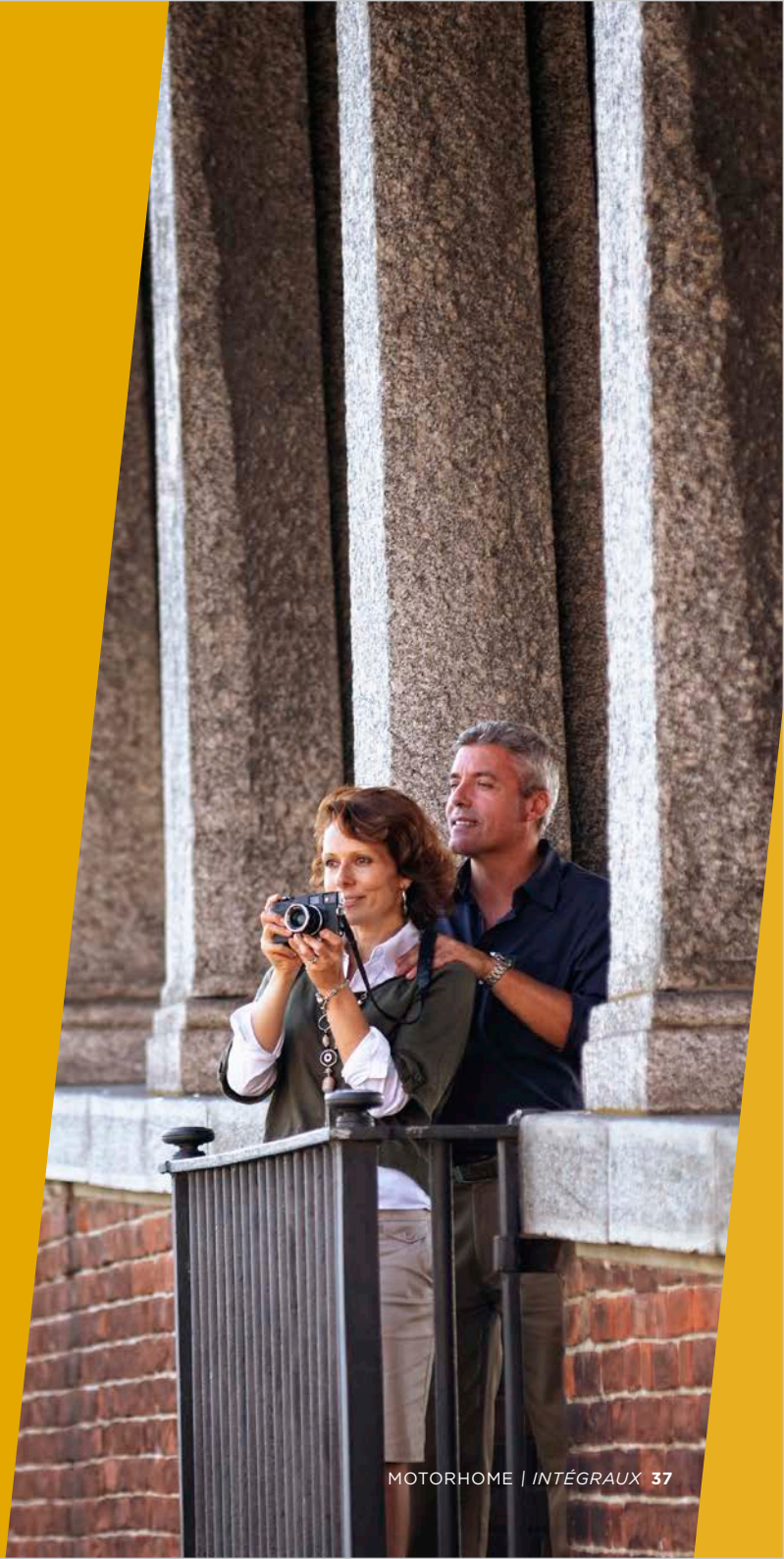




MOTORHOME

INTÉGRAUX

I motorhome sono il simbolo distintivo dei viaggiatori più esperti ed esigenti. Espressione dello stile Arca.
Les intégreaux sont le symbole distinctif des voyageurs les plus expérimentés et exigeants. Expression du style Arca.



H 699 GLG

GARAGE LETTI GEMELLI | GARAGE LITS JUMEAUX



4



5



4

Chassis

Fiat Ducato X2/90

Cilindrata (cc) - Potenza (Cv)

Motorization (cc) - Puissance (Ch)

2300-130

2300-150

3000-180

Dimensioni (mm)

Dimensions (mm)

6990x2320/h2890

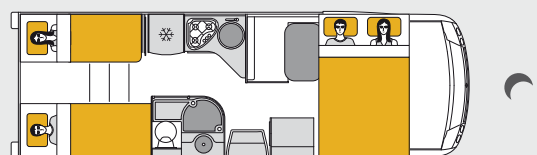
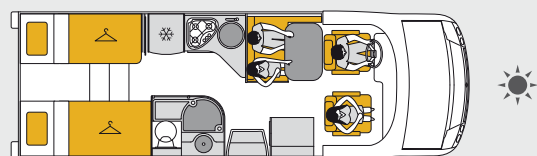


COMPATTO E FAMILIARE

COMPACT ET FAMILIALE

Elegante e sportivo sotto i sette metri. Motorhome con letti gemelli con ambienti separati. Box doccia con piatto in vetroresina. Letto basculante matrimoniale. Frigorifero congelatore. Piano cucina di qualità con 3 fuochi, cappa aspirante in acciaio inox. Total LED, struttura frontale in VTR e ABS.

Elégant et sportif. Intégral avec lits jumeaux avec des ambients séparés. Cabine de douche en polyester. Grand lit de pavillon. Réfrigérateur avec congélateur. Plan de cuisson de qualité 3 feux, hotte aspirante en acier inox. Eclairage totalement LED, structure avant en polyester et ABS.





H 720 GLM

GARAGE LETTO MATRIMONIALE | GARAGE GRAND LIT



4



5



4

Chassis

Fiat Ducato X2/90

Cilindrata (cc) – Potenza (Cv)

Motorization (cc) – Puissance (Ch)

2300-130

2300-150

3000-180

Dimensioni (mm)

Dimensions (mm)

7200x2320/h2890

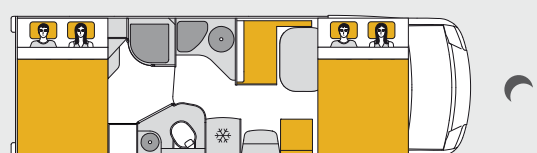
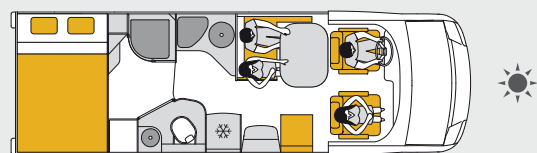


STILE E SPAZIO SUPERIORI

STYLE ET ESPACE SUPÉRIEURS

La grande camera da letto è l'ambiente che definisce questo modello con matrimoniale trasversale e capiente garage: l'ampio disimpegno, contenuto tra i vani della doccia e della toilette offre un generoso spazio d'accesso al letto e ai due armadi. Luminosa zona conviviale con letto basculante che, anche quando abbassato, lascia fruibile tavolo e dinette. Pareti, tetto e pavimento sono isolati con pannellature in Styrofoam.

La grande chambre à lit est la zone qui définit ce modèle avec grand lit et garage spacieux : le grand espace entre la douche et la toilette offre un accès optimal au lit et aux deux penderies. Lumineuse zone conviviale avec lit de pavillon qui, même en position baissée, permet l'utilisation de la table et de la dinette. Parois, toit et plancher isolés par des panneaux en Styrofoam.





H 737 GLG

GARAGE LETTI GEMELLI | GARAGE LITS JUMEAUX



4



5



4

Chassis

Fiat Ducato X2/90

Cilindrata (cc) – Potenza (Cv)

Motorization (cc) – Puissance (Ch)

2300-130

2300-150

3000-180

Dimensioni (mm)

Dimensions (mm)

7380x2320/h2890

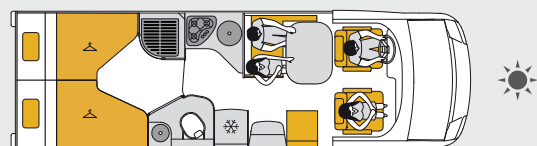


GEMELLI DI CLASSE

JUMEAUX DE CLASSE

Layout caratterizzato dalla camera dove dominano la scena i due Letto gemelli che, raccordati nella parte centrale, offrono uno spazio e un comfort estremamente elevati e, all'occorrenza, la possibilità di dormire anche in senso trasversale. La forte personalità del design degli esterni si lega all'elevata qualità d'insieme: proiettori LED ad alte prestazioni, struttura frontale in VTR + termoformato e massima angolo visuale.

Implantation caractérisée par la chambre où dominent les deux lits jumeaux qui, raccordés dans la partie centrale, offrent un espace et un confort extrêmement élevés et, si nécessaire, la possibilité de dormir même en position transversale. La forte personnalité du design des extérieurs se lie à la grande qualité d'ensemble : Projecteur LED hautes prestations, structure avant en polyester + thermoformé et grand angle visuel.





H 738 GLC

GARAGE LETTO CENTRALE | GARAGE LIT CENTRAL



4



5



4

Chassis

Fiat Ducato X2/90

Cilindrata (cc) – Potenza (Cv)

Motorization (cc) – Puissance (Ch)

2300-130

2300-150

3000-180

Dimensioni (mm)

Dimensions (mm)

7380x2320/h2890

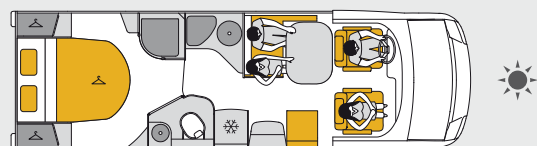


L'EVOLUZIONE DEL VIAGGIO

L'ÉVOLUTION DU VOYAGE

Design all'avanguardia e sistemi evoluti: frontale e posteriore con fanaleria a LED con DRL integrati, fari fendinebbia e retro-camera. Le ampie superfici vetrate, frontali e laterali, donano grande luminosità all'ambiente e consentono la massima visibilità. Camera con letto centrale a penisola e doppio armadio; cucina a L dotata di frigo da 175 Lt, piano cottura inox a 3 fuochi e cassetti con chiusura ammortizzata.

Innovation de style et équipement évolués : avant et arrière avec phares LED avec DRL intégré, phares antibrouillard et caméra de recul arrière. Les grandes surfaces vitrées, avant et arrière, donnent une grande luminosité à l'ambiance et permettent la plus grande visibilité. Chambre avec lit central et double penderie ; Cuisine en L équipée avec frigo 175 litres, plan de cuisson inox 3 feux et tiroirs avec fermeture amortie.





H 739 GLC

GARAGE LETTO CENTRALE | GARAGE LIT CENTRAL



4



5



4

Chassis

Fiat Ducato X2/90

Cilindrata (cc) - Potenza (Cv)

Motorization (cc) - Puissance (Ch)

2300-130

2300-150

3000-180

Dimensioni (mm)

Dimensions (mm)

7380x2320/h2890

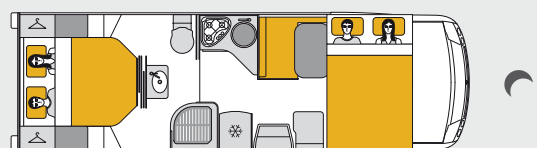
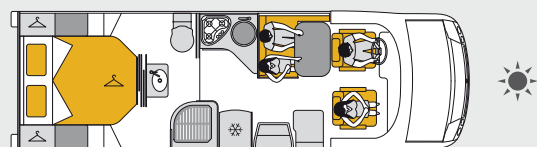


CINQUE STELLE PLUS

CINQUE ÉTOILES PLUS

Quattro ambienti in un Motorhome moderno. Camera con letto matrimoniale centrale. Ampio bagno centrale e piatto doccia in VTR. Cucina con frigorifero congelatore, piano cottura 3 fuochi e cappa in acciaio inox. Ampio salone.

Quatre ambients dans un intégral moderne. Chambre avec grand lit central. Grande salle de bain central avec bac à douche en polyester. Cuisine avec réfrigérateur avec congélateur, plan de cuisson 3 feux et hotte aspirante en acier inox. Grand salon.





NAVIGARE...A BORDO DELL'ARCA

NAVIGUER...AU BORD DE L'ARCA



LA COMUNITÀ ARCA

La nostra soddisfazione più grande è realizzare i desideri dei nostri clienti. Nasce così un contatto diretto, un legame di stima, rispetto, passione che unisce Arca con quanti la scelgono decidendo di investire in un valore che sappia durare nel tempo. Un legame virtuoso che ci permette di raccogliere suggerimenti e idee per un miglioramento continuo dei nostri modelli: un contributo d'esperienza che parte dal cuore dei nostri sostenitori. È da queste emozioni che nasce nel 2009 Arca Tribe, la comunità web Arca: viaggi, incontri, esperienze, attività, partecipazione, condivisione.

LA COMMUNAUTÉ ARCA

Notre satisfaction la plus grande est de réaliser les désirs de nos clients. C'est comme cela que naît un lien d'estime, de respect et de passion unissant Arca avec ceux qui la choisissent en décidant d'investir dans une valeur capable de durer au cours du temps. Un lien vertueux nous permettant de collecter des suggestions et des idées pour une amélioration continue de nos modèles : une contribution d'expériences qui part du cœur de nos supporters. C'est à partir de ces émotions que naît, en 2009, Arca Tribe, la communauté web Arca : voyages, rencontres, expériences, activités, participation, partage.



Villa
Lucchese

Castello
Lucchese
7001

5

LA GAMMA ARCA

LA GAMME ARCA

Cilindrata	Potenza	Lunghezza	Larghezza	Altezza	Posti omologati	Posti letto	Spessore pareti	Rivestimento pareti/tetto	Isolamento pareti
Motorisation	Puissance	Longueur extérieure	Largeur extérieure	Hauteur totale	Places carte grise	Places couchages	Epaisseur parois	Revetement parois/toit	Isolation parois
P 699 GLG FIAT DUCATO X2/90 SPECIAL									
2,3/3,0	130-150/180	699	235	285	4	4	43	Alufiber/ Vetroresina- Polyester	Styrofoam

Cilindrata	Potenza	Lunghezza	Larghezza	Altezza	Posti omologati	Posti letto	Spessore pareti	Rivestimento pareti/tetto	Isolamento pareti
Motorisation	Puissance	Longueur extérieure	Largeur extérieure	Hauteur totale	Places carte grise	Places couchages	Epaisseur parois	Revetement parois/toit	Isolation parois
M 686 GLT FIAT DUCATO X2/90									
2,3	130-150	686	235	315	6	6	45	Vetroresina- Polyester	Styrofoam

Cilindrata	Potenza	Lunghezza	Larghezza	Altezza	Posti omologati	Posti letto	Spessore pareti	Rivestimento pareti/tetto	Isolamento pareti
Motorisation	Puissance	Longueur extérieure	Largeur extérieure	Hauteur totale	Places carte grise	Places couchages	Epaisseur parois	Revetement parois/toit	Isolation parois
P 699 GLM FIAT DUCATO X2/90 SPECIAL									
2,3/3,0	130-150/180	699	235	285	4	4	43	Alufiber/ Vetroresina- Polyester	Styrofoam

Cilindrata	Potenza	Lunghezza	Larghezza	Altezza	Posti omologati	Posti letto	Spessore pareti	Rivestimento pareti/tetto	Isolamento pareti
Motorisation	Puissance	Longueur extérieure	Largeur extérieure	Hauteur totale	Places carte grise	Places couchages	Epaisseur parois	Revetement parois/toit	Isolation parois
M 725 GLM FIAT DUCATO X2/90									
2,3/3,0	130-150/180	725	235	315	5(2,3)-4*(3,0)	5	43	Alufiber/ Vetroresina- Polyester	Styrofoam

Cilindrata	Potenza	Lunghezza	Larghezza	Altezza	Posti omologati	Posti letto	Spessore pareti	Rivestimento pareti/tetto	Isolamento pareti
Motorisation	Puissance	Longueur extérieure	Largeur extérieure	Hauteur totale	Places carte grise	Places couchages	Epaisseur parois	Revetement parois/toit	Isolation parois
P 739 GLC FIAT DUCATO X2/90 SPECIAL									
2,3/3,0	130-150/180	738	235	285	4	3	43	Alufiber/ Vetroresina- Polyester	Styrofoam

Cilindrata	Potenza	Lunghezza	Larghezza	Altezza	Posti omologati	Posti letto	Spessore pareti	Rivestimento pareti/tetto	Isolamento pareti
Motorisation	Puissance	Longueur extérieure	Largeur extérieure	Hauteur totale	Places carte grise	Places couchages	Epaisseur parois	Revetement parois/toit	Isolation parois
M 725 GLT FIAT DUCATO X2/90									
2,3/3,0	130-150/180	725	235	315	5(2,3)-4*(3,0)	6+1	43	Alufiber/ Vetroresina- Polyester	Styrofoam

LA GAMMA ARCA

LA GAMME ARCA

Cilindrata	Potenza	Lunghezza	Larghezza	Altezza	Posti omologati	Posti letto	Spessore pareti	Rivestimento pareti/tetto	Isolamento pareti
Motorisation	Puissance	Longueur extérieure	Largeur extérieure	Hauteur totale	Places carte grise	Places couchages	Epaisseur parois	Revetement parois/toit	Isolation parois
H 699 GLG FIAT DUCATO X2/90									
2,3/3,0	130-150/180	699	232	289	4	4	31	Vetroresina-Polyester	Styrofoam

Cilindrata	Potenza	Lunghezza	Larghezza	Altezza	Posti omologati	Posti letto	Spessore pareti	Rivestimento pareti/tetto	Isolamento pareti
Motorisation	Puissance	Longueur extérieure	Largeur extérieure	Hauteur totale	Places carte grise	Places couchages	Epaisseur parois	Revetement parois/toit	Isolation parois
H 738 GLC FIAT DUCATO X2/90									
2,3/3,0	130-150/180	738	232	289	4	4	31	Vetroresina-Polyester	Styrofoam

Cilindrata	Potenza	Lunghezza	Larghezza	Altezza	Posti omologati	Posti letto	Spessore pareti	Rivestimento pareti/tetto	Isolamento pareti
Motorisation	Puissance	Longueur extérieure	Largeur extérieure	Hauteur totale	Places carte grise	Places couchages	Epaisseur parois	Revetement parois/toit	Isolation parois
H 720 GLM FIAT DUCATO X2/90									
2,3/3,0	130-150/180	720	232	289	4	4	31	Vetroresina-Polyester	Styrofoam

Cilindrata	Potenza	Lunghezza	Larghezza	Altezza	Posti omologati	Posti letto	Spessore pareti	Rivestimento pareti/tetto	Isolamento pareti
Motorisation	Puissance	Longueur extérieure	Largeur extérieure	Hauteur totale	Places carte grise	Places couchages	Epaisseur parois	Revetement parois/toit	Isolation parois
H 739 GLC FIAT DUCATO X2/90									
2,3/3,0	130-150/180	738	232	289	4	4	31	Vetroresina-Polyester	Styrofoam

Cilindrata	Potenza	Lunghezza	Larghezza	Altezza	Posti omologati	Posti letto	Spessore pareti	Rivestimento pareti/tetto	Isolamento pareti
Motorisation	Puissance	Longueur extérieure	Largeur extérieure	Hauteur totale	Places carte grise	Places couchages	Epaisseur parois	Revetement parois/toit	Isolation parois
H 737 GLG FIAT DUCATO X2/90									
2,3/3,0	130-150/180	738	232	289	4	4	31	Vetroresina-Polyester	Styrofoam

H 738 GLC

↓

H → **738** → **GLC**

LETTERA INIZIALE | Initiale
Identifica la classe dei veicoli
Type de véhicule

NUMERO | Numéro
Identifica la lunghezza del veicolo in cm
Longueur du véhicule en cm

SIGLA | Acronyme
Identifica il layout
Type d'implantation

P = Profilati | *Profilés*
M = Mansardati | *Capucines*
H = Motorhome | *Intégraux*

GLC = garage letto centrale | *garage lit central*
GLG = garage letti gemelli | *garage lits jumeaux*
GLM = garage letto matrimoniale | *garage grand lit*
GLT = garage letti trasversali | *garage lits superposés*
LSX = letto a sinistra | *lit à la française (coté gauche)*

Come interpretare il nome dei modelli
Comment interpréter les modèles



Antoine de Saint-Exupéry
(1900-1944)
Le Petit Prince

*On ne voit bien qu'avec le cœur.
L'essentiel est invisible pour les yeux.*

ARCA CUSTOMER CARE

Concessionari / Concessionnaires
www.arcacamper.it

TUTTI I MARCHI CITATI O RAPPRESENTATI FOTOGRAFICAMENTE NEL CATALOGO APPARTENGONO AI RELATIVI DEPOSITARI. ARCA SI RISERVA IL DIRITTO DI APPORTARE AI VEICOLI E AI RELATIVI DOCUMENTI INFORMATIVI, IN QUALSIASI MOMENTO E SENZA PREAVVISO, QUELLE MODIFICHE CHE RITENESSE UTILI PER QUALSIASI ESIGENZA DI CARATTERE COSTRUTTIVO O COMMERCIALE. FOTO E DISEGNI NON CONTRATTUALI. ALCUNI DATI CONCERNENTI LE CARATTERISTICHE TECNICHE E DI OMOLOGAZIONE POSSONO VARIARE. LE DIMENSIONI, I PESI E I POSTI OMOLOGATI SONO SOGGETTI A VARIAZIONE A SECONDA DEL MODELLO, DELLA MOTORIZZAZIONE E DELLA DOTAZIONE DI OPTIONAL E ACCESSORI.

TOUTES LES MARQUES CITEES OU REPRESENTES A L'AIDE DE PHOTOS APPARTIENNENT A LEURS DEPOSITAIRES RESPECTIFS. ARCA SE RESERVE LE DROIT D'APPORTER SUR LES VEHICULES OU DOCUMENTS, TOUTE MODIFICATION A CARACTERE TECHNIQUE OU COMMERCIAL JUGEE UTILE. A TOUT MOMENT ET SANS PREAVIS. LES PHOTOS ET SCHEMAS NE SONT PAS CONTRACTUELS. CERTAINES DONNEES RELATIVES AUX HOMOLOGATIONS OU CARACTERISTIQUES TECHNIQUES PEUVENT VARIER. LES DIMENSIONS, LES POIDS ET LES PLACES HOMOLOGUEES VARIENT SELON LA MOTORISATION, LES VARIANTES ET L'EQUIPEMENT DES ACCESSOIRES.

FIAT CAMPER ASSISTANCE



Concept: TFM Arca - design & layout: Francesca Rossi Grafica Comunicazione Immagine (Roma) - photos: Camera 21 (Roma), Simona Filippini, Franco Mapelli - photo outside back: Elena M. Bisazza - 3D rendering: Gino D'Eramo - printing: Tipografia Arti Grafiche La Moderna (Roma) - Ed. September 2014



Arca Camper S.p.A.
Une Entreprise Trigano

www.arcacamper.it

CONCESSIONARIA
CONCESSIONNAIRE