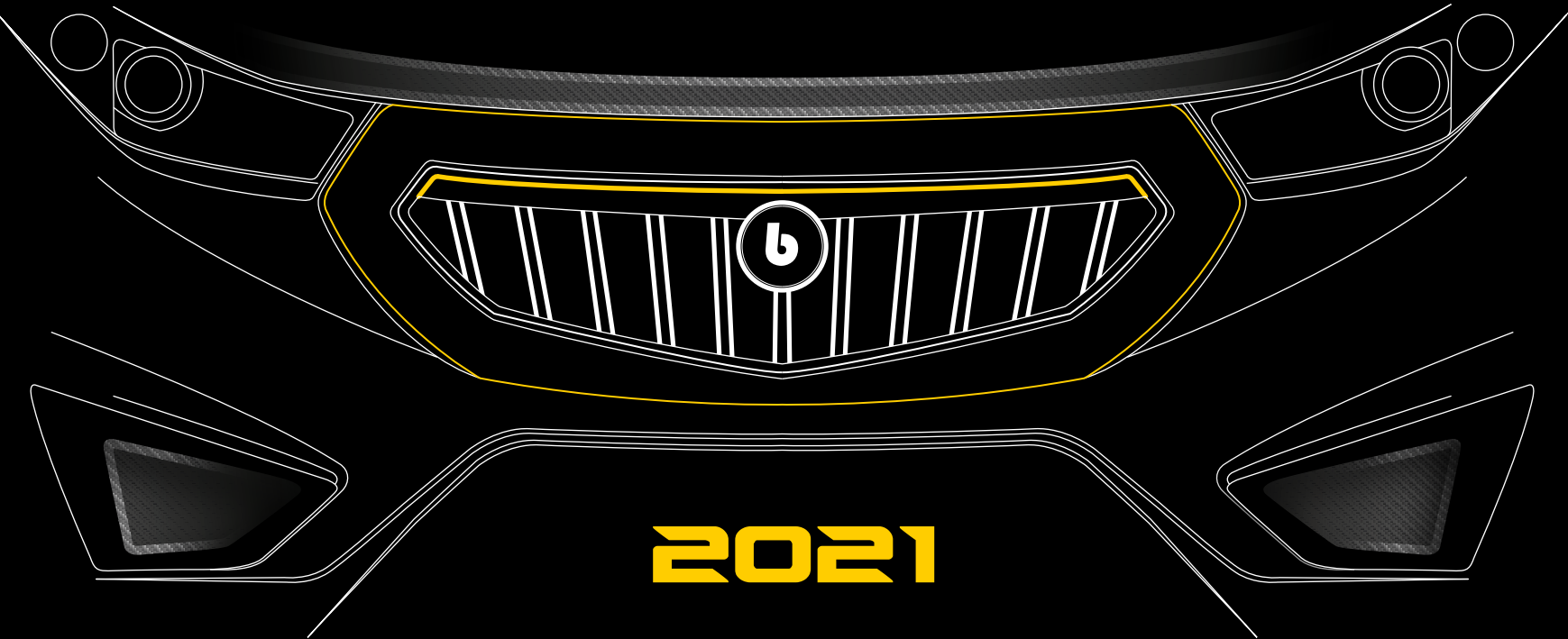


benimar



2021

BIENVENUE CHEZ BENIMAR

Depuis plus de 40 ans, Benimar c'est:

- **L'ORIGINALITE** dans nos implantations, nos ambiances et nos concepts.
- **L'EFFICACITE** dans nos choix techniques et notre excellent rapport équipement/prix.
- **L'ENTHOUSIASME** dans nos équipes qui auront plaisir à vous voir voyager à bord de nos camping-cars.



SOMMAIRE

- 4-9 > **GAMME 2021**
- 10-11 > HISTOIRE BENIMAR
- 12-13 > RESEAU DE DISTRIBUTION
- 14-15 > POURQUOI UN BENIMAR ?
- 16-17 > CELLULE ISB + NOUVEAUTES
- 18-21 > PACK NORTHAUTOKAPP
- 22-23** > **EXCLUSIVITE CONCEPT "UP"**
- 24-25 > TESSORO 440 UP
- 26-27 > TESSORO 463 UP
- 28-29 > TESSORO 495 UP
- 30-31 > SPORT 340 UP
- 32-33** > **GAMME AMPHITRYON**
- 34-35 > A940 ^[NEW]
- 36-37 > A957
- 38-39 > A967
- 40-41 > A997
- 42-43** > **GAMME MILEO**
- 44-45 > M242
- 46-47 > M261 ^[NEW]
- 48-49 > M263
- 50-51 > M268 ^[NEW]
- 52-53 > M282
- 54-55 > M287
- 56-57 > M296
- 58-59 > M297 ^[NEW]
- 60-61** > **GAMME TESSORO**
- 62-63 > T442
- 64-65 > T463
- 66-67 > T468 ^[NEW]
- 68-69 > T481
- 70-71 > T483
- 72-73 > T487
- 74-75 > T495
- 76-77 > T496
- 78-79 > T497 ^[NEW]
- 80-81** > **GAMME SPORT**
- 82-83 > S323
- 84-85 > S346
- 86-87 > S363
- 88-89** > **GAMME BENIVAN**
- 90-91 > MON PREMIER VAN / CONCEPT UP
- 92-93 > B104 UP
- 94-95 > B116 UP
- 96-97 > B144 UP ^[NEW]
- 98-99 > B190 UP ^[NEW]
- 100-101 > B105 ^[NEW]
- 102-103 > B110 ^[NEW]
- 104-105 > B119
- 106-107 > B145 / B167 ^[NEW]
- 108-109 > AMBIANCES
- 110-111 > PACKS
- 112-123 > CARACTERISTIQUES TECHNIQUES



GAMME
AMPHITRYON



GAMME
MILEO



5
5
5

6,99 m

A940

Pag. 34-35



5
5
5*

6,99 m

M242

Pag. 44-45



4
4
4

7,42 m

A957

Pag. 36-37



4
4
3

6,99 m

M261

Pag. 46-47



4
4
4

7,42 m

A967

Pag. 38-39



5
5
5*

7,39 m

M263

Pag. 48-49



4
4
4

7,42 m

A997

Pag. 40-41



4
4
4

7,39 m

M268

Pag. 50-51





GAMME

TESSORO



- 4
- 4
- 4

6,34 m

T440 UP

Pag. 24-25



- 5
- 5
- 5*

7,43 m

T463

Pag. 64-65



- 5
- 5
- 5

7,48 m

T463 UP

Pag. 26-27



- 4
- 5
- 4

7,43 m

T468

Pag. 66-67



- 5
- 5
- 5

7,04 m

T495 UP

Pag. 28-29



- 4
- 6
- 4

5,99 m

T481

Pag. 68-69



- 5
- 5
- 5*

6,94 m

T442

Pag. 62-63



- 5
- 6
- 5

6,59 m

T483

Pag. 70-71



GAMME
SPORT



GAMME
BENIVAN

5
 5
 5

6,76 m

S340 UP

Pag. 30-31

4
 4
 3*

5,41 m

B104 UP

Pag. 92-93

6
 6
 7

6,91 m

S323

Pag. 82-83

4
 4
 4

5,99 m

B116 UP

Pag. 94-95

6
 6
 6

7,11 m

S346

Pag. 84-85

4
 4
 3*

5,99 m

B144 UP

Pag. 96-97

5
 5
 5*

7,43 m

S363

Pag. 86-87

4
 4
 3*

6,36 m

B190 UP

Pag. 98-99

HISTOIRE

Benimar produit, depuis plus de 40 ans, des véhicules de loisirs et est, depuis 2009, le leader incontesté du camping-car en Espagne. L'entreprise a conçu son premier camping-car dès 1978 et a démarré une production en série en 1986. Le savoir-faire, l'originalité et la qualité ont été, en 2002, les facteurs déterminants à son intégration dans le groupe Trigano. A Peñíscola, au soleil de la Méditerranée, le site Benimar étend ses plus de 130000 m² d'installations. Des outils modernes, une équipe motivée de plus de 350 collaborateurs et une organisation LEAN permettent à l'entreprise de posséder une capacité de production supérieure à 4000 véhicules / an. La double certification ISO 9001 et ISO 14001 garantit la qualité et la fiabilité des produits de la marque ainsi que la conformité aux normes environnementales. L'imagination, le dynamisme et la créativité espagnols, couplés à la technicité et la rigueur françaises, sont les raisons du succès croissant et régulier de la marque en Europe. Benimar est et reste une solution alternative et de confiance dans un marché toujours plus attrayant et performant du camping-car.

CERTIFICATION



L'ÉQUIPE BENIMAR, C'EST MAINTENANT PLUS DE 350 PERSONNES À VOTRE SERVICE !



HISTOIRE BENIMAR

Benimar conçoit des camping-cars depuis 1978. Aussi, nous souhaitons prendre le temps de vous détailler ici les principales étapes qui ont jalonné ces années nous permettant d'être là aujourd'hui :

1974 : Création de l'entreprise CARAVANAS BENIMAR.
 BENIMAR : «BENI» signifiant «Fils de» en arabe (en rapport avec le nom de notre ville Benicarló) et «MAR» qui signifie «mer» en espagnol.



1978 : Création et fabrication du premier camping-car Benimar.



1988 : 1ER PROFILÉ avec Sun Roof.



1996 : Nouvelle usine à Peñíscola (= lieu usine actuelle)



2002 : Achat de Benimar par Trigano.



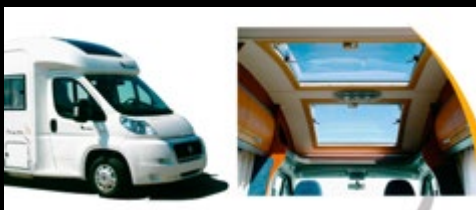
2004 : Lancement de la gamme PERSEO.



2005 : Création d'une ligne de production tractée. Industrialisation des produits et de la fabrication.



2007 : Début du concept : «Luminosité / Habitabilité / Originalité»
 Luminosité : Création du double Sun Roof sur un profilé.



2008 : Habitabilité : Création de la gamme «Profilé Slim» TESSEO (=»TESSORO)



2010 : Originalité : Création d'un Perseo avec Double porte d'entrée (unique sur le marché!).



2012 : Lancement de l'ambiance mobilier Bi-Ton.



2015 : Cellule sans bois (Concept ISB) et nouvelle gamme Tessoro sur le nouveau Ford Transit.



2017 : Lancement du concept UP : «Mon premier camping-car»



2020 : NOUVEL INTEGRAL "Made in Spain": AMPHITRYON.



Benimar est maintenant devenu, année après année, un intervenant incontournable dans ce marché du rêve et de la liberté qu'est le monde du camping-car.



RESEAU DE DISTRIBUTION

Benimar, c'est une forte culture export avec un réseau de plus de 140 distributeurs présents dans 25 pays, en Europe et même jusqu'aux antipodes (Nouvelle Zélande). Cette présence vous sera rassurante lors de vos futurs voyages.

A VOTRE SERVICE

Benimar, c'est un service commercial et un service SAV polyglottes, pragmatiques et performants.

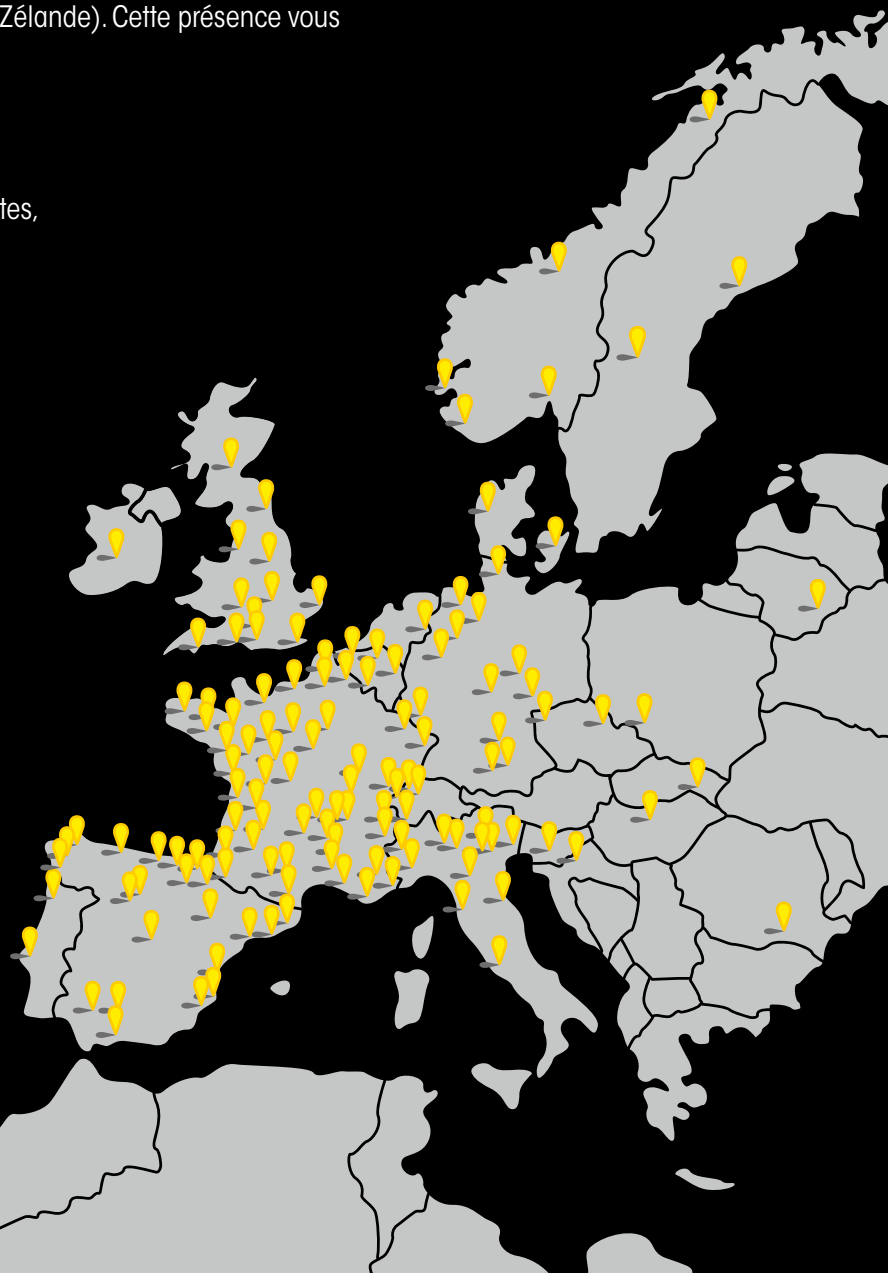
C'est aussi une présence forte sur les réseaux sociaux.

Afin de vous accompagner et vous aider dans le choix de votre prochain camping-car, Benimar prend le temps de présenter chacun de ses modèles dans des vidéos spécifiques.

Celles-ci sont rassemblées dans un site web complet (Implantations, caractéristiques techniques, prix publics, ...).

ALLEMAGNE
BELGIQUE
ESPAGNE
CHILI
CROATIE
DANEMARK
FRANCE
IRLANDE
HONGRIE
ITALIE
LITUANIE
MALAISIE
MAROC

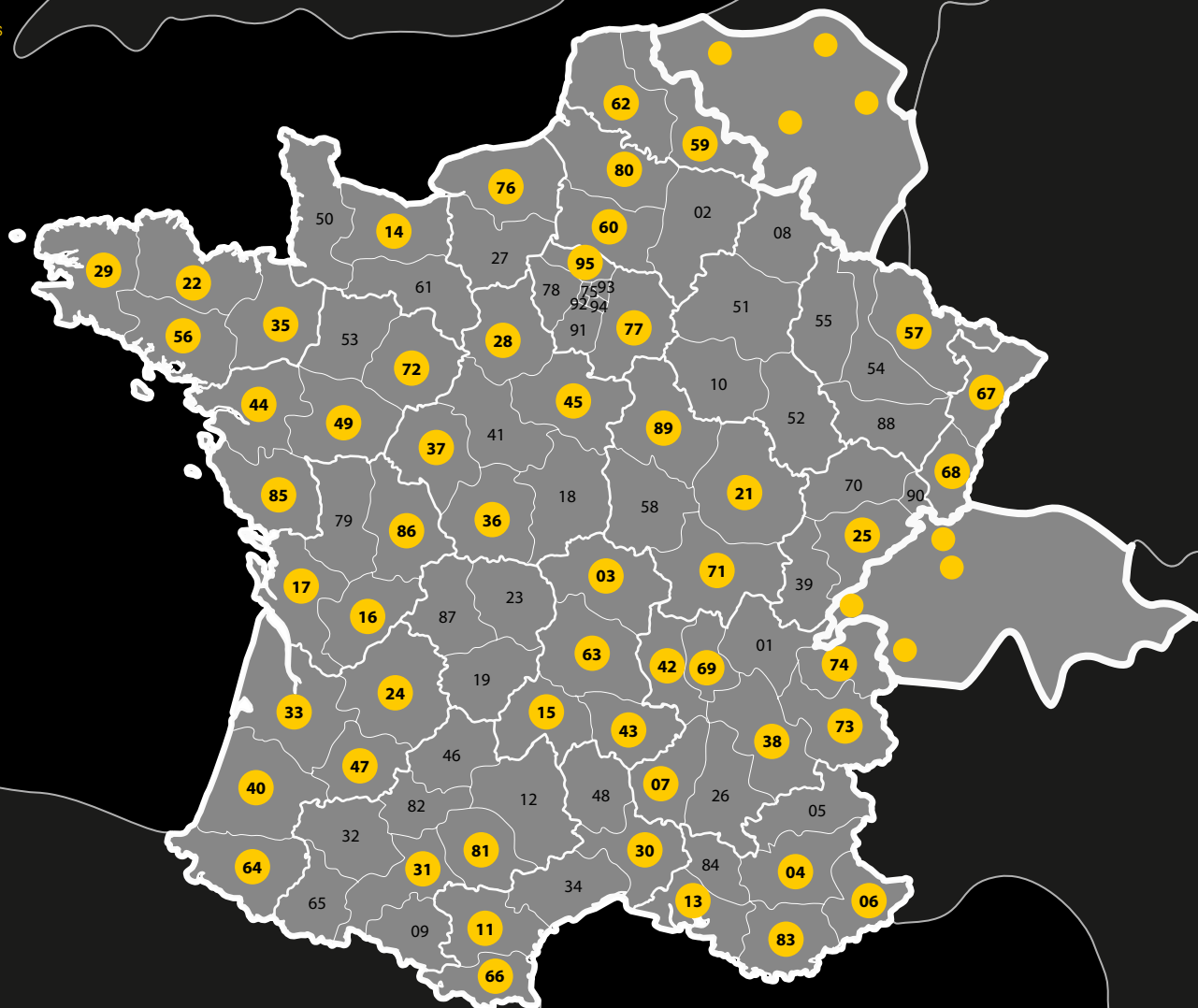
NORVEGE
NOUVELLE ZELANDE
PAYS BAS
POLOGNE
PORTUGAL
REPUBLIQUE TCHEQUE
ROUMANIE
ROYAUME UNI
SLOVAQUIE
SLOVENIE
SUEDE
SUISSE
THAÏLANDE



DISTRIBUTEURS

DEP.	VILLE	DEP.	VILLE	DEP.	VILLE
03	TOULON SUR ALLIER (MOULINS)	33	ST EULALIE (BORDEAUX)	64	BAYONNE
04	MANOSQUE	35	LA MEZIERE (RENNES)	66	SALEILLES (PERPIGNAN)
06	MANDELIEU LA NAPOULE (CANNES)	36	ST MAUR (CHATEAUROUX)	67	DUPPIGHEIM (STRASBOURG)
07	SAINT PÉRAY (VALENCE)	37	VÉRETZ (TOURS)	68	SAUSHEIM (MULHOUSE)
11	NARBONNE	38	LA CÔTE SAINT ANDRE	69	SAINT PRIEST (LYON)
13	LES PENNES - MIRABEAUX (MARSEILLE)	40	MEES (DAX)	71	SAINT MARCEL (CHALON-SUR-SAONE)
14	VERSON (CAEN)	42	FEURS	72	ARNAGE (LE MANS)
15	CAYROLS (AURILLAC)	43	SAINT HOSTIEN (LE PUY EN VELAY)	73	VOGLANS (CHAMBERY)
16	RUFFEC	44	TREILLIERES (NANTES NORD)	74	SEYSSEL
17	SAINTES	44	REZE (NANTES SUD)	76	YVOTOT (ROUEN)
17	ST PIERRE D'OLERON	45	INGRE (ORLEANS)	77	CLAYE SOUILLY
21	CHENOVE (DIJON)	47	BON ENCONTRE (AGEN)	80	FLESSELLES (AMIENS)
22	YFFINIAC (SAINT BRIEUC)	49	AVRILLE (ANGERS)	81	PUYGOUZON (ALBI)
24	COULOUNIEUX-CHAMIERES (PERIGUEUX)	56	LANGUIDIC (LORIENT)	81	CASTRES
25	DANNENMARIE SUR CRETE BESANÇON	57	MACHEREN (SAINT AVOLD)	83	ROQUEBRUNE SUR ARGENS (FREJUS)
28	FONTENAY-SUR-EURE (CHARTRES)	59	SECLIN (LILLE)	85	LES CLOUZEUX (LA ROCHE SUR YON)
29	PLOUDANIEL (BREST)	60	AUTEUIL (BEAUVAIS)	86	MIGNES AUXANCES (POITIERS)
29	CONCARNEAU (QUIMPER)	62	SAILLY LABOURSE (BETHUNE)	89	SENS
30	MILHAUD (NÎMES)	63	COURNON D'AUVERGNE (CLERMONT-FERRAND)	95	CORMELLES EN VEXIN
31	FENOUILLET (TOULOUSE)	64	LESCAR (PAU)		

Retrouvez la liste à jour de nos distributeurs sur notre site web : www.benimar.fr



POURQUOI UN BENIMAR ?

Hors des chemins balisés :

Si Benimar devient une marque à la mode, ce n'est pas seulement le fait du hasard !

En effet, des choix parfois osés confèrent à nos camping-cars une âme particulière.

Un Benimar ne vous laissera pas indifférent !

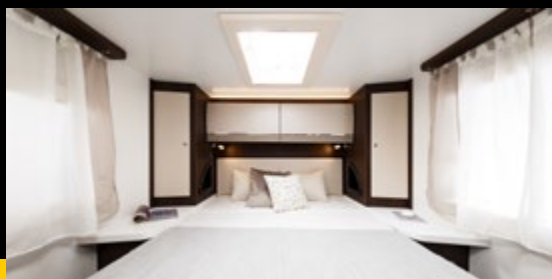
Des fondamentaux puissants et stables :

- Une diversité d'implantations, populaires et originales.
- Un équilibre des gammes sur châssis Ford et Fiat.
- Une offre simple et lisible.
- Un design épuré et moderne.
- Un suréquipement de série.
- Une adaptation continue de notre capacité de production.
- Des choix techniques orientés vers la fiabilité.

Et tout ceci, bien entendu, à prix compétitifs !



Un design intérieur tendance, mêlant le Bi-ton et les éclairages LED.



Un intérieur tout en polyester mat, qui vous permet un entretien aisé et une bonne tenue dans le temps.



Un design extérieur sobre et dynamique, avec notamment des faces arrière particulièrement travaillées, de quoi vous rendre fier de contempler votre Benimar !



Nos revêtements de mobilier sont choisis pour offrir un maximum de profondeur et de résistance aux rayures.



Une ambiance intérieure conviviale avec un maximum de salons avec table centrale et pied réglable en hauteur.



Un maximum de lanterneaux de toit procurant une riche luminosité intérieure.



La casquette de nos profilés, Tessoro et Mileo, est réalisée en polyester renforcé et monobloc. Celui-ci offre une meilleure résistance à la dilatation qu'une matière plastique et ainsi une meilleure tenue dans le temps.



Plusieurs de nos modèles possèdent de série des équipements souvent en option chez nos concurrents : lit de pavillon électrique, housses de sièges cabine, jantes aluminium, fenêtre et moustiquaire porte cellule, support TV, double airbag, radio avec commandes au volant...



Nos différents tissus sont choisis pour un maximum de confort et de tenue dans le temps. Nos sièges cellule sont confectionnés par des professionnels des intérieurs d'automobiles Premium.



Des fenêtres extra-plates offrant un design fluide et évitant au maximum les bruits de sifflement. Les rideaux d'occultation ainsi que les compas d'ouverture ont été pensés pour offrir un maximum de douceur.



Quand l'implantation le permet, nous choisissons d'équiper nos camping-cars de série avec la 5ième place carte grise.



Nous cherchons à inclure dans nos meubles un maximum de coffres, de tiroirs, de porte-revues...



Un sunroof de qualité fabriqué par le leader européen dans ce type de produit.



Pour que votre Benimar soit le plus proche de votre style, nous vous proposons un large choix de tissus.



Afin d'offrir une ambiance la plus cosy possible, nous agrémentons nos camping-cars de coussins et d'un set cuisine.



Un choix de châssis suréquipés de série. Par exemple, intégration des veilleuses LED et feux d'angle fixes sur FORD (sauf UP)



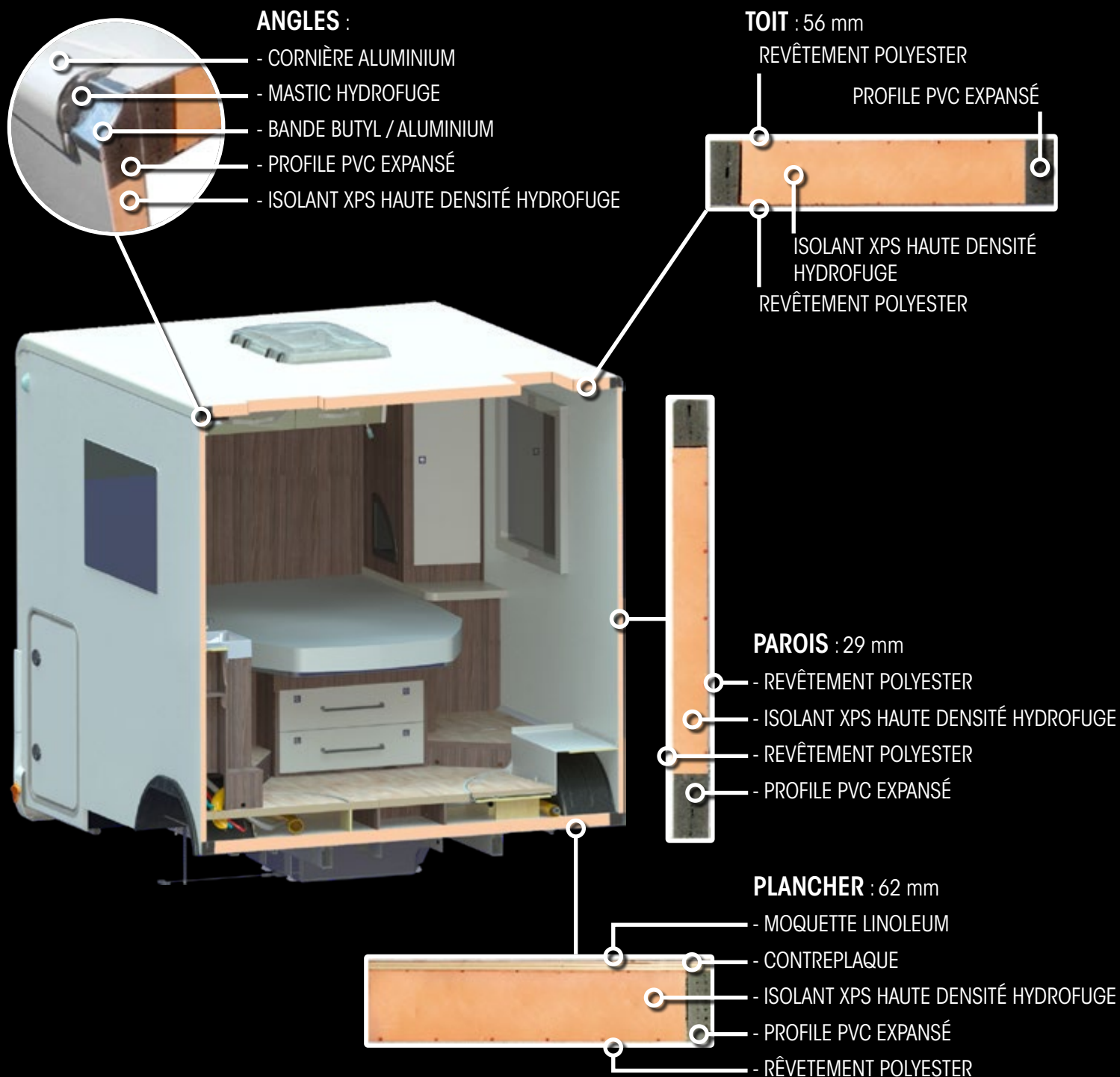
Par expérience, il semble que les camping-cars Benimar conservent une cote élevée sur le marché de l'occasion : un point important à ne pas négliger !

Prenez le temps de comparer nos camping-cars à ceux de notre concurrence, vous risquez d'être surpris !

CELLULE ISB = UNE VALEUR SURE (Isolation System Benimar)

La quasi suppression du bois dans la structure de la coque et l'utilisation de matériaux hydrofuges et à fort pouvoir isolant, garantissent une durée de vie du véhicule bien supérieure à la moyenne.

Les épaisseurs des sols, toits et parois dans un matériau comme l'isolant XPS offrent une isolation bien au delà des standards habituels.



QUELQUES EXEMPLES DE NOS NOUVEAUTÉS 2021



Chaque saison, notre équipe «développement produit» cherche à rassembler les différentes remarques et idées de nos clients et futurs clients, afin d'apporter des améliorations à chacune de nos gammes.

Notre passion nous conduit aussi à vous proposer de nouvelles implantations offrant de nouvelles ambiances, et beaucoup de pragmatisme dans l'usage et les flux intérieurs.

Pour cette nouvelle gamme, ceci se traduit, entre autre, par:



AMPHITRYON:

- Nouveau modèle 5places en 6.99m : A940.



BENIVAN:

- Gamme portée à 9 modèles.



TESSORO:

- Nouveaux modèles avec salon face/Face : T468 et T497.



MILEO:

- Nouveaux modèles lits jumeaux : M261 et M268.



CONCEPT UP:

- Un nouveau modèle supplémentaire : B190 UP.

PACK NORTHAUTOKAPP

LE PREMIUM SELON BENIMAR



Parce-que vous n' imaginez pas jusqu'où peut vous emmener votre Benimar...

Sur la base de nos camping-cars suréquipés de série, nous avons étudié une version initialement destinée aux "pays nordiques" (CAP NORD = NORTHKAPP).

Au confort de la cellule, avec les packs Winter et Delivery de série, nous avons voulu associer le confort de conduite avec des motorisations puissantes et une boîte de vitesses automatisée.

Prenez le temps d'étudier le détail de ce pack NORTHAUTOKAPP, vous serez agréablement surpris lorsque vous découvrirez son prix.





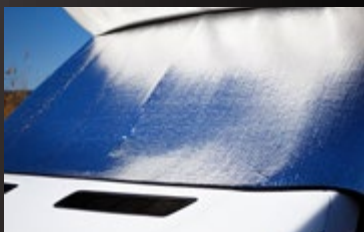
NORTHAUTOKAPP TESSORO + SPORT



(sur nouveau châssis FORD [Sauf UP])

Ce pack, unique sur le marché, comprend:

- + MOTEUR 170CV.
- + Boîte de vitesse AUTOMATIQUE.
- + Pack DELIVERY (= Panneau solaire 140W + Caméra de recul + Rideaux intérieurs d'occultation cabine + Eclairage extérieur).
- + Pack WINTER (= utilisation possible de votre camping-car toute l'année).
- + Nouvelle RADIO GRAND ECRAN 9".
- + LOOK spécifique (= Cabine gris métallisé, Jantes aluminium 16", Décoration extérieure Premium et signature Northautokapp)





NORTHAUTOKAPP MILEO + SPORT



(sur châssis FIAT)

Ce pack, unique sur le marché, comprend:

- + MOTEUR 160CV.
- + Boîte de vitesse AUTOMATIQUE.
- + Pack DELIVERY (= Panneau solaire 140W + Caméra de recul + Rideaux intérieurs d'occultation cabine + Eclairage extérieur).
- + Pack WINTER (= utilisation possible de votre camping-car toute l'année).
- + Pack DESIGN (habillage pare-chocs et barre de calandre chromée. Jantes aluminium 16", Feux de jour à LED, Traction "+" et Hill Descent, Volant Cuir, Spoiler noir brillant,...).
- + Allumage automatique des phares et essuie-glaces.
- + Entourage des grilles de tableau de bord gris alu.
- + SIGNATURE Northautokapp.
- + Cabine grise (En Option).



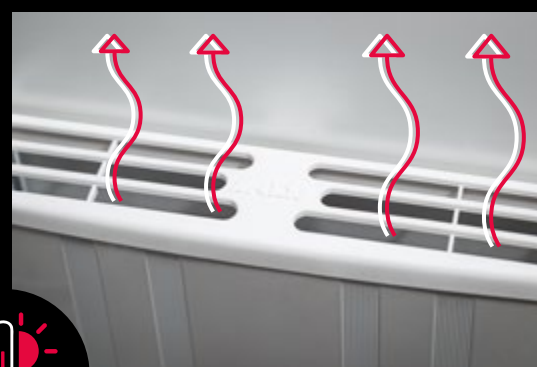


NORHAUTOKAPP AMPHITRYON



Sur cette gamme PREMIUM, ce pack va encore plus loin en y incluant, en plus des équipements Northautokapp Fiat, le CHAUFFAGE CENTRAL ALDE (Sauf A940), c'est à dire un chauffage à circulation d'eau chaude, dans des radiateurs périphériques et dans le plancher chauffant.

Toute l'année et partout sur terre, vous vous retrouverez donc dans votre camping-car comme à la maison!



Mon premier camping-car

Quatre modèles "prêts à partir" où l'indispensable dépasse le superflu.



Grand coffre



Douche séparée



Cuisine équipée



Chauffage autonome



Prêt à partir

Nous avons inventé ce concept UP en particulier, mais pas seulement, pour les primo-accédants.

Ces Benimar UP sont donc des modèles idoines pour entrer dans la famille des camping-caristes.

Ils sont exclusifs, efficaces et rassurants.

Afin d'ouvrir au maximum cette entrée, nous avons ajouté 2 nouveaux modèles profilés : le Tessoro 495UP (lit central) et le Tessoro 463UP (grand garage sous lits jumeaux ou King size).

Avec leurs rapports Equipement / Prix imbattables, ils ne nécessitent aucun accessoire supplémentaire pour une utilisation idéale du camping-car.

up = prêt à partir = équipés de série de :

- + Store extérieur
- + Panneau solaire
- + TV avec Antenne
- + Radars de recul
- + Radio USB
- + Grand toit ouvrant en cabine (Tessoro UP)
- + Fenêtre porte cellule
- + Kit de départ

TESSORO UP

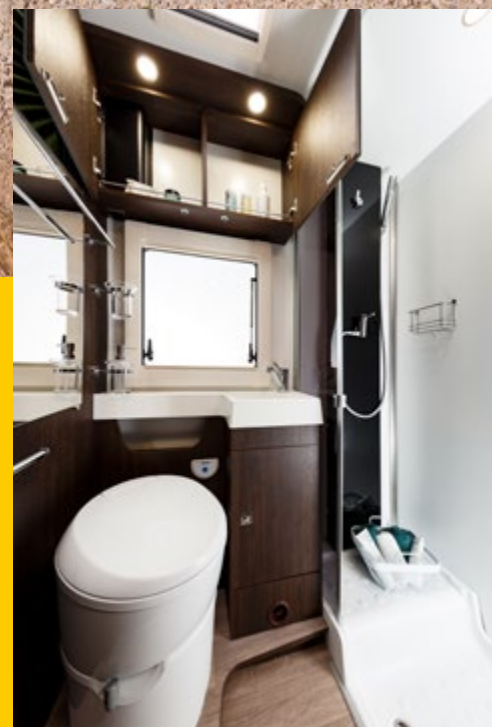
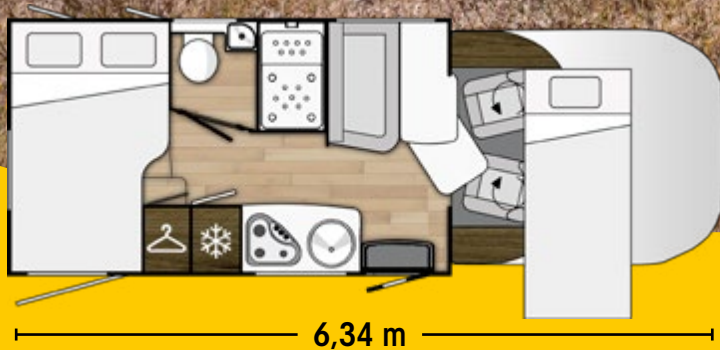


SPORT UP



Concept "UP" disponible en versión VAN
(Voir page 90)

TESSORO T440 UP



 4
  4
  4

 Prêt à partir
 4 places
 Grand coffre
 Seulement 6,34 m
 Douche séparée
 Cuisine équipée
 Chauffage autonome



TESSORO T463 UP



7,48 m



5



5



5



Prêt
à partir



Moteur
170 CV



Grand
coffre



5
places



Douche
séparée



Cuisine
équipée



Chauffage
autonome





TESSORO T495 UP



7,04 m

5 5 5



Prêt
à partir



5
places



Grand
coffre



Seulement
7,04 m



Douche
séparée



Cuisine
équipée

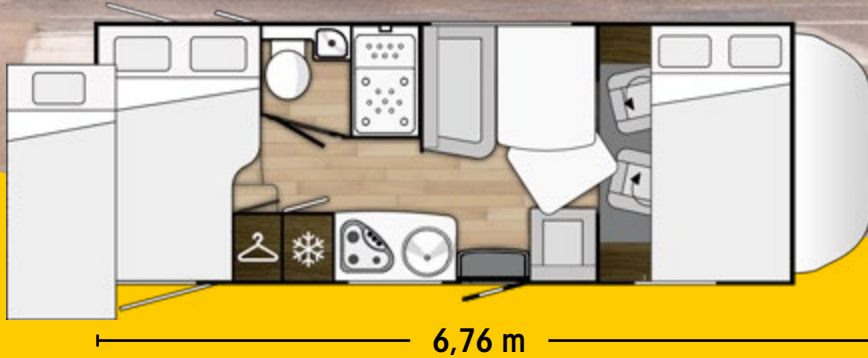


Chauffage
autonome





SPORT S340 UP



5 5 5



Prêt
à partir



5
places



Garage
vélos



Seulement
6,76 m



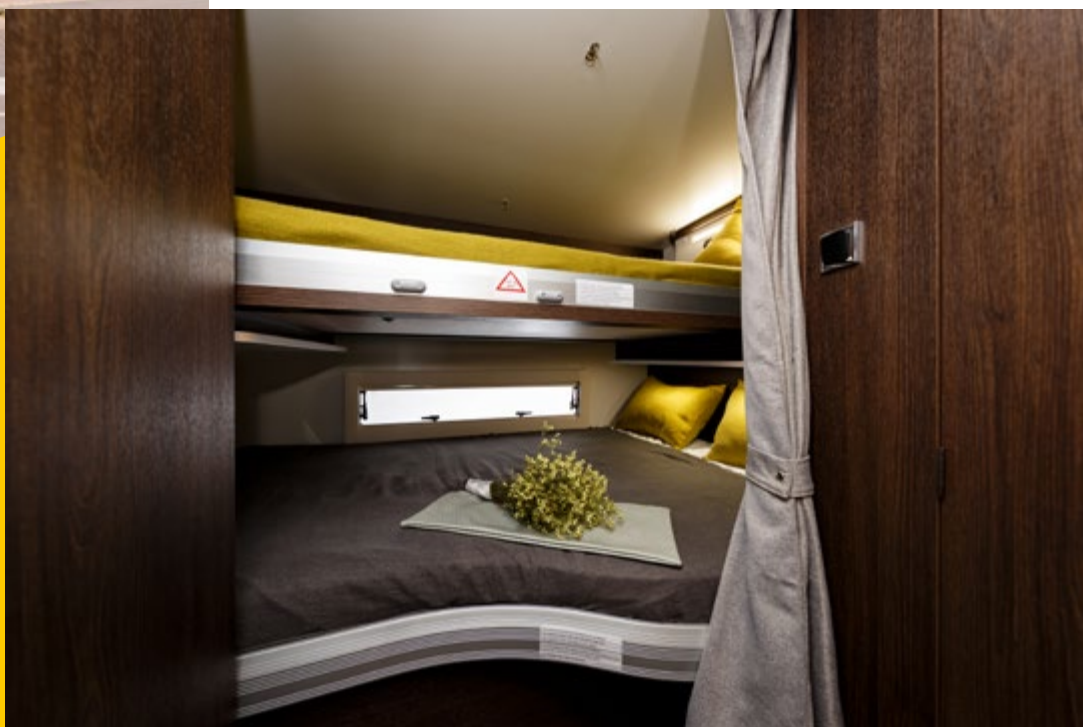
Douche
séparée



Cuisine
équipée



Chauffage
autonome



GAMME

AMPHITRYON



«Amphitryon» signifiant «Hôte, celui qui reçoit», symbolise parfaitement la philosophie qui a guidé le développement de cette nouvelle gamme.

Le look extérieur, inspiré par le design contemporain des SUV, arbore des optiques noires et des lignes très affirmées.

L'intérieur, guidé par les tendances de la décoration actuelle, harmonise parfaitement ses formes et ses couleurs.

Cette année, en plus des trois modèles salon Face/Face (A957, A967 et A997), nous avons ajouté une nouvelle implantation étudiée pour 5 personnes (A940).

Notre concept de double lit arrière et d'énorme table a été adapté dans cet intégral de 6.99m.

Cet Amphitryon 940 est actuellement seul sur le marché.

Pour un confort optimal, la motorisation de série est de 140CV avec ESP (160CV en option), la porte d'entrée est de grande largeur, les matelas ont une épaisseur de 20 cm, et le pack Northautokapp inclue le chauffage central de type ALDE (Sauf A940), avec réel plancher chauffant.

AMPHITRYON, version « intégrale » du voyage distingué, original et tendance.





6,99 m

A940

▲ 5 ● 5 ☑ 5

NEW!



7,42 m

A957

▲ 4 ● 4 ☑ 4



7,42 m

A967

▲ 4 ● 4 ☑ 4



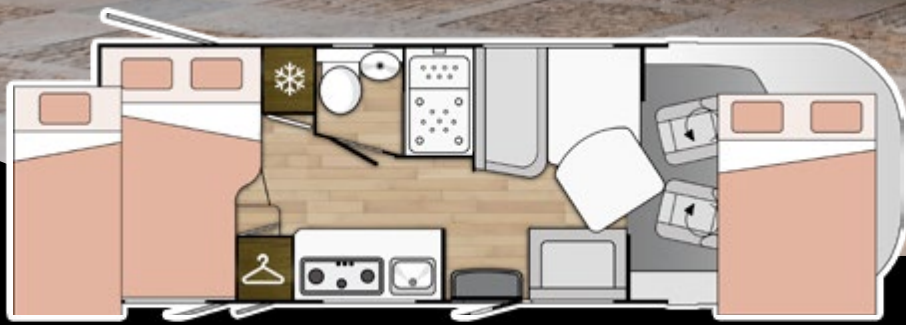
7,42 m

A997

▲ 4 ● 4 ☑ 4



AMPHITRYON A940



6,99 m

5 5 5





AMPHITRYON A957



7,42 m

4 4 4





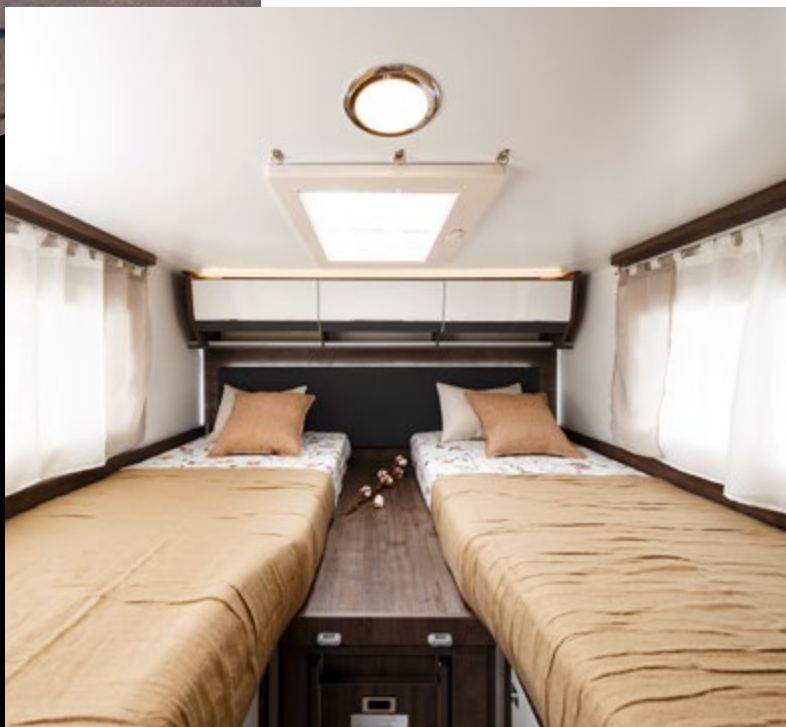
AMPHITRYON A967



7,42 m

4 4 4





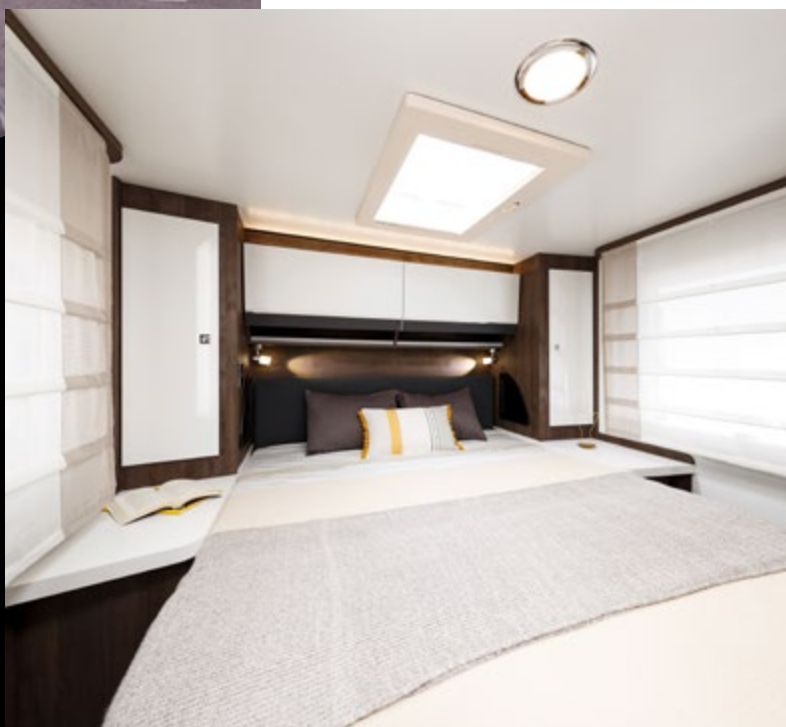
AMPHITRYON A997



7,42 m

4 4 4







L'alliance du bois foncé et du blanc confère à notre gamme MILEO un design stylé, original et très moderne.

Cette gamme, exclusivement sur Fiat, offre des implantations incontournables et quelques originalités, comme le salon en U (Mileo 282).

Pour cette nouvelle saison, cette gamme s'enrichit de 3 modèles :

MILEO 261 : Lits jumeaux dans seulement 6.99m.

MILEO 268 : Lits jumeaux et salon Face/Face, avec salle de bain centrale double portes.

MILEO 297 : Lit central et salon Face/Face, avec salle de bain centrale double portes.

Le pack DESIGN de cette gamme est agrémenté d'un nouvel habillage de pare-chocs avant (avec barre de calandre chromée).

Le pack NORTHAUTOKAPP est maintenant disponible avec option « cabine grise ».

Cette gamme propose un suréquipement de série, souvent en option chez nos concurrents :

- Moteur 140 CV.
- Radio intégrée avec commandes au volant.
- Face arrière Design avec feux LED.
- Casquette de profilé en polyester renforcé.
- Sun Roof Premium.
- Lit de pavillon électrique.
- Porte cellule Luxe.
- Fenêtres extra-plates.

Et encore beaucoup de détails que nous vous laissons découvrir !





6,99 m

M242
 5 5 5*



6,99 m

M261 **NEW!**
 4 4 3



7,39 m

M263
 5 5 5*



7,39 m

M268 **NEW!**
 4 4 4



6,99 m

M282
 4 5 4



6,96 m

M287
 4 6 4



7,39 m

M296
 4 5 4



7,39 m

M297 **NEW!**
 4 4 4

* Nombre maximum de places avec option dînette transformable en couchage supplémentaire d'appoint.



MILEO M242



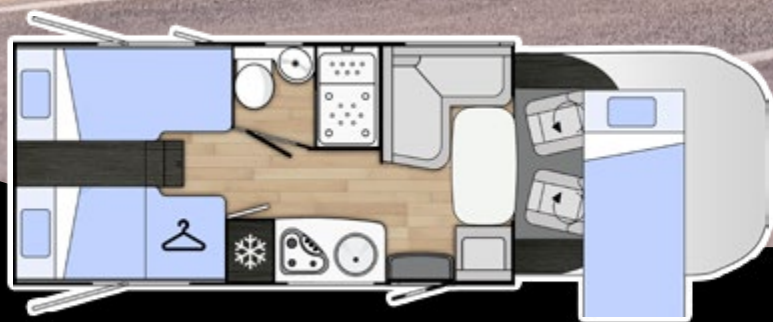
6,99 m

5 5 5*





MILEO M261



6,99 m



4



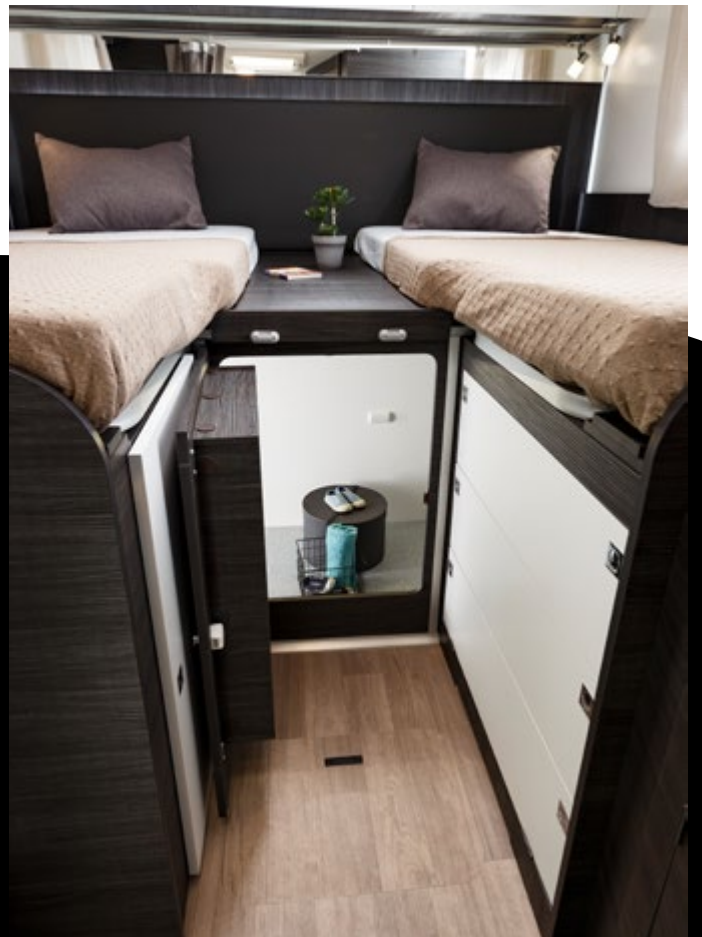
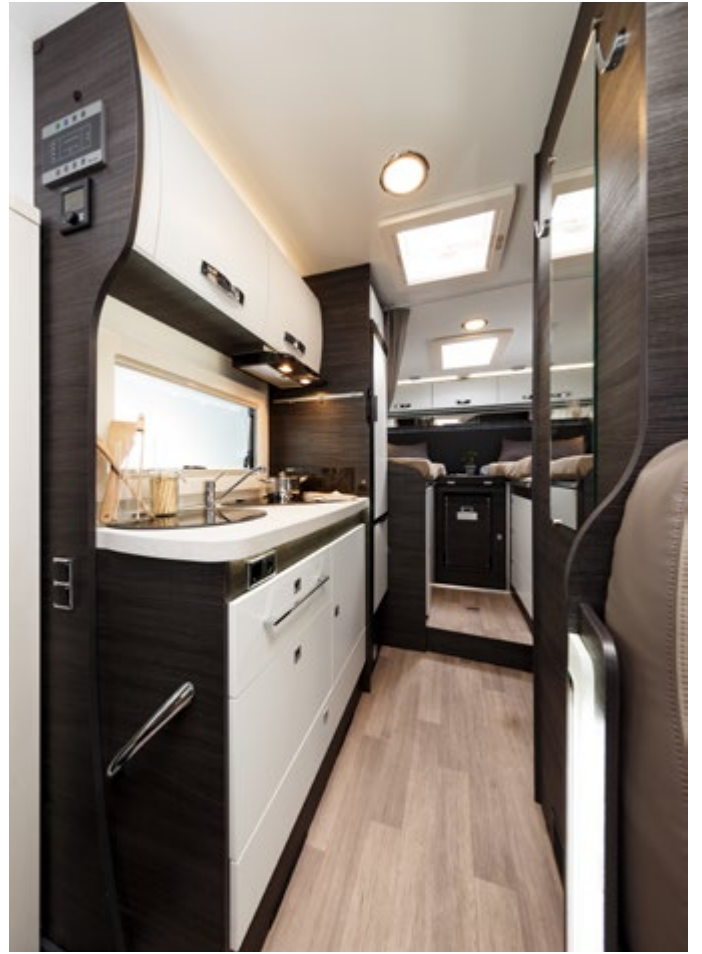
4



3

NEW!





MILEO M263



7,39 m

5 5 5*





MILEO M268



7,39 m



4

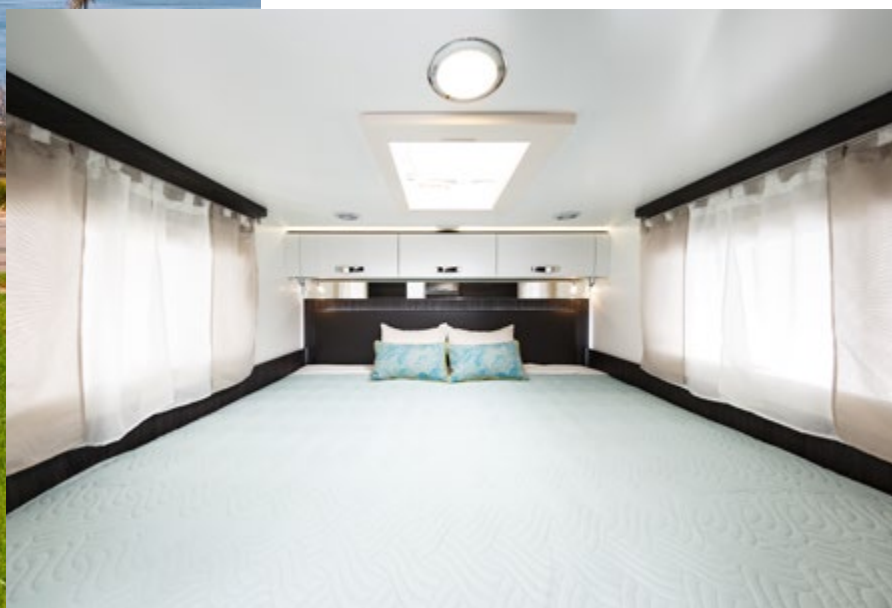


4



4





MILEO M202



6,99 m



4



5

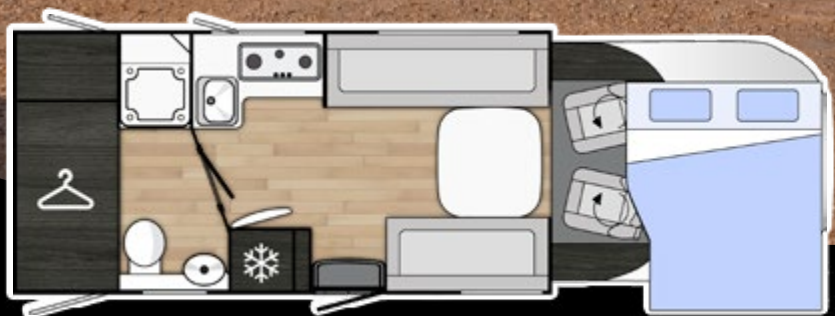


4





MILEO M267



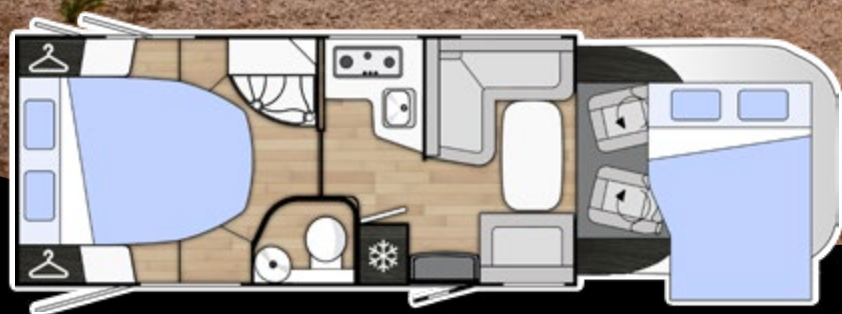
6,96 m

4 6 4





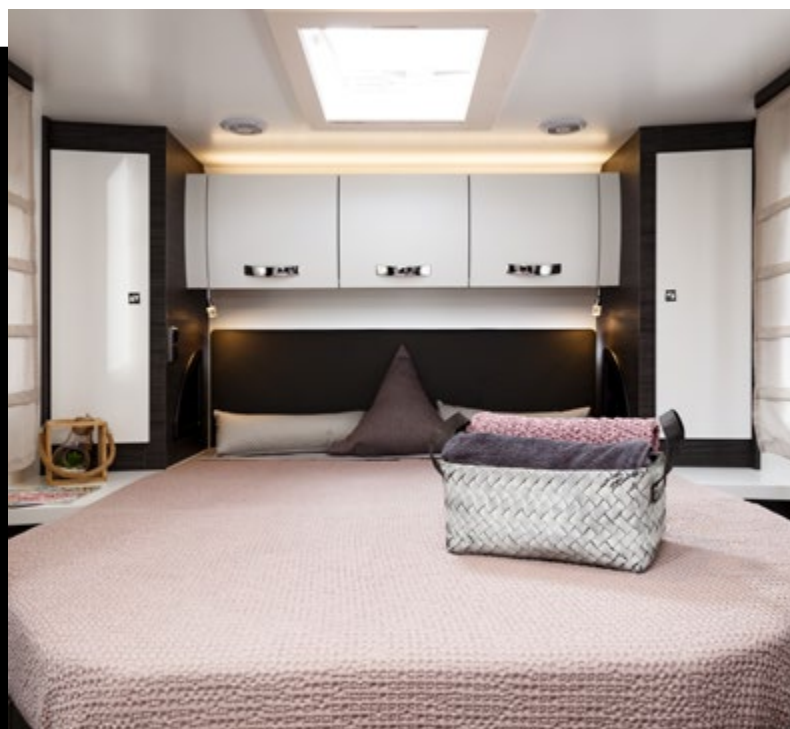
MILEO M296



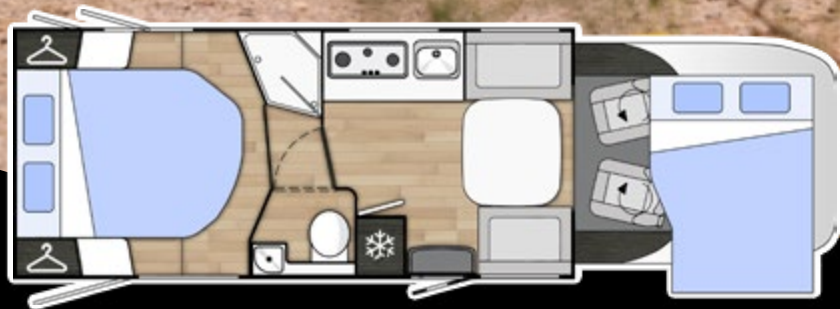
7,39 m

4 5 4





MILEO M297



7,39 m

4 4 4





GAMME

TESSORO



Notre gamme TESSORO devient, année après année, une référence sur le marché du camping-car profilé.

Elle est régulièrement améliorée par une recherche du meilleur compromis Equipement / Design / Fiabilité / Prix.

Nous l'avons voulue large pour vous offrir un maximum de choix parmi différentes implantations, habituelles ou plus originales.

Pour cette nouvelle saison, le design intérieur a évolué sans perdre son âme.

Pour cette nouvelle saison, cette gamme s'enrichit de 2 nouveautés :

- TESSORO 468 : Lits jumeaux et salon Face/Face, avec salle de bain centrale double portes.

- TESSORO 497 : Lit central et salon Face/Face, avec salle de bain centrale double portes.

Vous remarquerez que nous suréquipons nos TESSORO de série :

- Cellule ISB sans bois.
- Fenêtres Premium extra-plates.
- Casquette polyester renforcé.
- Sun Roof haut de gamme.
- Lit de pavillon.
- Face arrière design.
- Maximum de places homologuées.
- Radio avec commandes au volant.
- Etc... (à vous de comparer avec nos concurrents !)

Cette gamme peut être agrémentée du pack NORTHAUTOKAPP unique sur le marché !

A ce niveau de prix, un camping-car TESSORO est probablement le meilleur profilé d'Europe.





6,94 m

T442
 5 5 5*



7,43 m

T463
 5 5 5*



7,43 m

T468
 4 5 4

NEW!



5,99 m

T481
 4 6 4



6,59 m

T483
 5 6 5



6,99 m

T487
 4 6 4



6,99 m

T495
 5 5 5*



7,43 m

T496
 5 5 5*

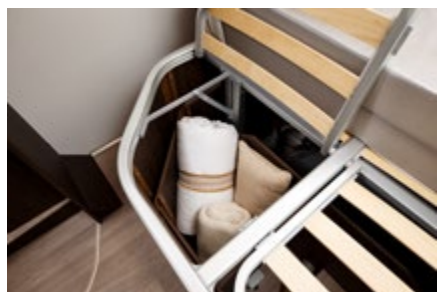
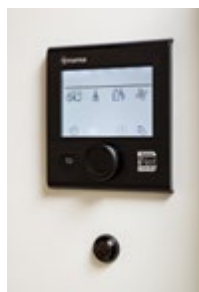


7,43 m

T497
 4 5 4

NEW!

* Nombre maximum de places avec option dinette transformable en couchage supplémentaire d'appoint.



TESSORO T442



6,94 m

5 5 5*





TESSORO T463



7,43 m

5 5 5*





TESSORO T468



7,43 m



4



5



4





TESSORO T481



5,99 m

4 6 4





TESSORO T463



6,59 m

5 6 5





TESSORO T467



6,99 m

4 6 4





TESSORO T495



6,99 m

5

5

5*





TESSORO T496



7,43 m

5 5 5*





TESSORO T497



7,43 m



4



5



4





GAMME
SPORT



Au sein d'un univers du camping-car de plus en plus standardisé, nous tentons d'apporter un vent de fraîcheur au marché de la capucine.

Depuis plus de 40ans, nous construisons des modèles à «Lit Cabine Fixe».

Lorsque nos concurrents délaissent ce type de camping-car, nous choisissons le chemin inverse !

Cette gamme SPORT bénéficie d'un design tendance et d'un suréquipement de série:

- Cellule ISB sans bois
- Fenêtres Premium extra-plates
- Lit de capucine extra large
- Face arrière design
- Maximum de places homologuées
- Radio avec commandes au volant
- Etc... (à vous de comparer avec nos concurrents !)

Année après année, notre gamme SPORT est reconnue comme une des références de la capucine en Europe.





6,91 m

5323

⚙️ 6 ⚙️ 6 📺 7



7,11 m

5346

⚙️ 6 ⚙️ 6 📺 6



7,43 m

5363

⚙️ 5 ⚙️ 5 📺 5*



* Nombre maximum de places avec option dînette transformable en couchage supplémentaire d'appoint.



SPORT S323



6,91 m

6 6 7





SPORT S346



7,11 m

6 6 6





SPORT S363



7,43 m

5

5

5*





GAMME

BENIVAN



Notre gamme de vans s'élargit année après année.

Elle vous propose un style intérieur tendance, moderne et épuré, encore rare dans le monde du fourgon aménagé.

Cette année, nous continuons à développer notre offre, qui veut s'ouvrir à toutes les envies, pour atteindre 9 Vans, entre 5.41m et 6.36m.

Pour cette nouvelle saison, l'offre « famille », avec double lits AR superposés, s'étend du nouveau Benivan 110 (prix ajusté) au Benivan 119 (modèle Premium) en passant par le Benivan 116Up (prêt à partir).

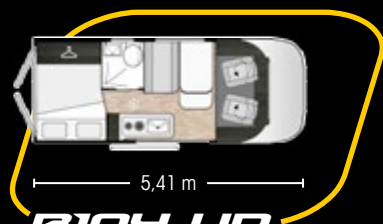
Cette offre comprend aussi le tout nouveau Benivan 105 avec toit PopUp de série (= modèle de 5.41m en 4 vraies places couchage !).

L'offre en grand van (6.36m) se compose maintenant de 2 nouveaux modèles :

- Benivan 190UP : grand lit arrière relevable électriquement
- Benivan 167 : Lits jumeaux

Bien entendu, nos vans conservent leur style spécifique et leur suréquipement de série pour un prix toujours compétitif.

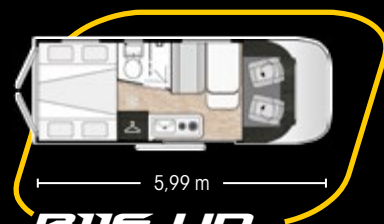




5,41 m

B104 UP

4 4 3*



5,99 m

B116 UP

4 4 4



5,99 m

B144 UP

4 4 3*

NEW!



6,36 m

B190 UP

4 4 3*

NEW!



5,41 m

B105

4 4 4

NEW!



5,99 m

B110

4 4 4

NEW!



5,99 m

B119

4 4 4

NEW!



5,99 m

B145

4 4 3*

NEW!



6,36 m

B167

4 4 3

NEW!

* Nombre maximum de places avec option dînette transformable en couchage supplémentaire d'appoint.



Mon premier Van

Quatre vans « prêts à partir » où l'indispensable dépasse le superflu.



Moteur 140 CV
+ Régulateur
de vitesse



Cabine
«Open Space»



4
places route



Store +
Panneau
solaire



Porte-vélos



Douche



Chauffage
autonome



Rideau
occultation
cabine

Nous avons inventé ce concept UP en particulier, mais pas seulement, pour les primo-accédants.

Aussi après le succès de notre concept du van « prêt à partir », nous élargissons cette offre à quatre vans :

- Le Benivan 104UP est le roi de la maniabilité.
- Le Benivan 116UP est idéal pour une utilisation à 4 personnes, avec ses 2 lits 2 places arrière superposés.
- Le Benivan 144UP propose un grand réfrigérateur dans seulement 5.99m.
- Le Nouveau Benivan 190UP est idéal pour les sportifs ou les adeptes du confort nocturne, avec son grand lit arrière relevable électriquement.

Ces BENIVAN UP sont donc des modèles idoines pour entrer dans la famille des voyageurs Benimar.

Ils sont exclusifs, originaux et rassurants.

Avec leur rapport Equipement / Prix incroyable, ils ne nécessitent pas d'accessoire supplémentaire pour une utilisation courante.

Avec leur prix compétitif, nous les avons équipés de :

- + Moteur 140 CV + Régulateur de vitesse
- + Mobilier bi-ton design et tendance
- + Climatisation cabine
- + Rideaux d'occultation des vitres de cabine
- + Marchepied électrique
- + Rallonge de table
- + Moustiquaire porte coulissante
- + Chauffage autonome
- + STORE extérieur Noir mat
- + PANNEAU SOLAIRE
- + PORTE-VELOS



BENIVAN B104 UP



5,41 m



4



4



3*



Prêt
à partir



Seulement
5,41 m



Cabine
«Open Space»

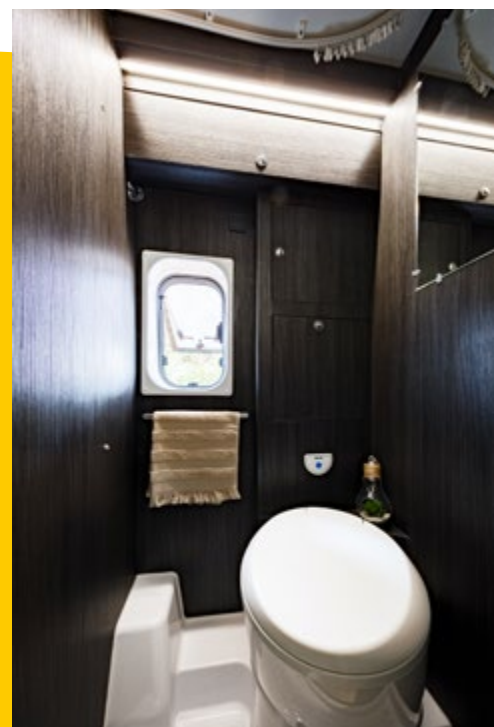


Store +
Panneau
solaire



Porte-vélos





BENIVAN B116 UP



5,99 m



4



4



4



Prêt
à partir



4
places



Cabine
«Open Space»



Store +
Panneau
solaire



Porte-vélos





BENIVAN B144 UP



5,99 m



4



4



3*



Prêt
à partir



Grand
réfrigérateur



Cabine
«Open Space»



Store +
Panneau
solaire



Porte-vélos

NEW!





BENIVAN B190 UP



6,36 m



4



4



3*



Prêt
à partir



Grande
soute



Cabine
«Open Space»



Store +
Panneau
solaire



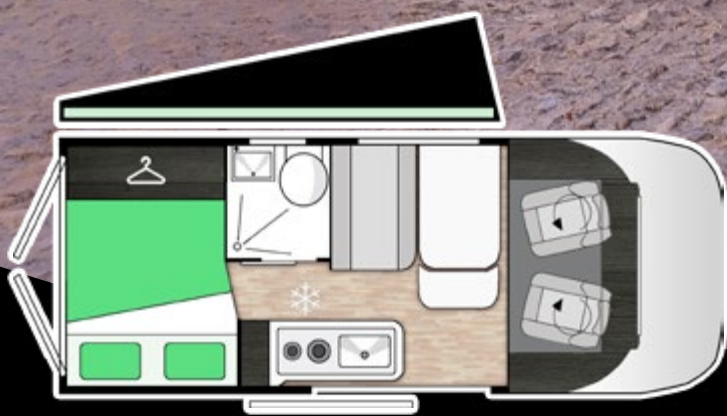
Porte-vélos

NEW!





BENIVAN B105

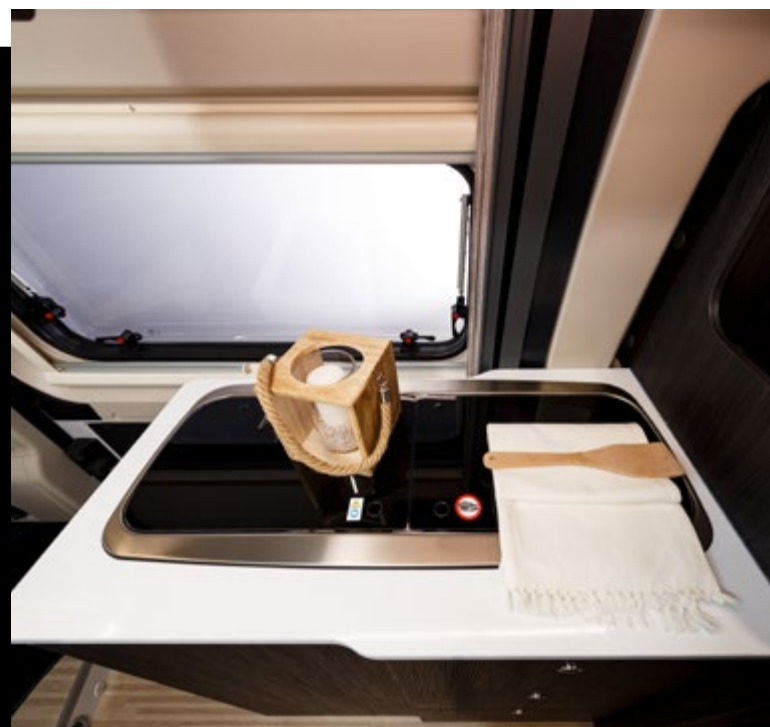


5,41 m

4 4 4

NEW!





BENIVAN B110

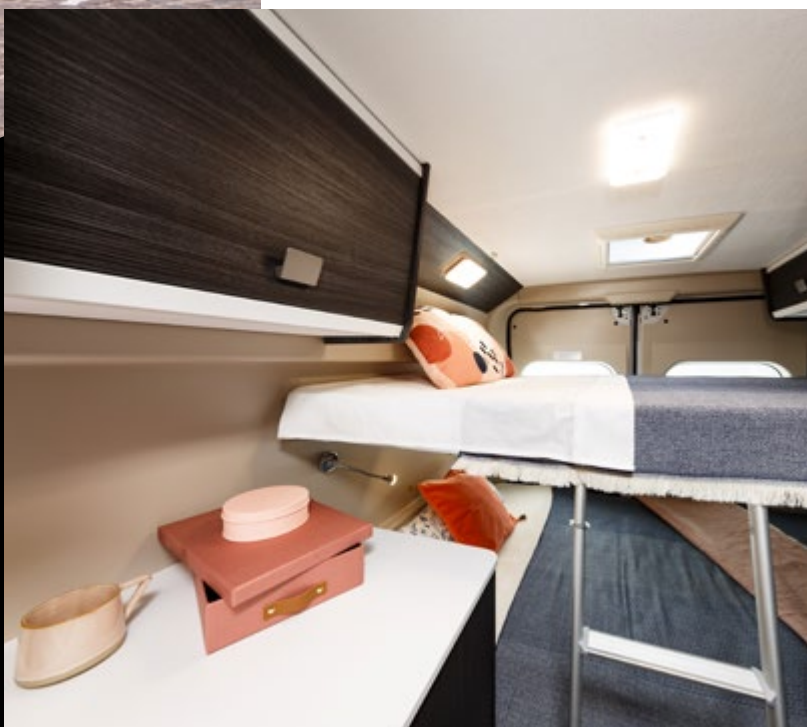


5,99 m

4 4 4

NEW!



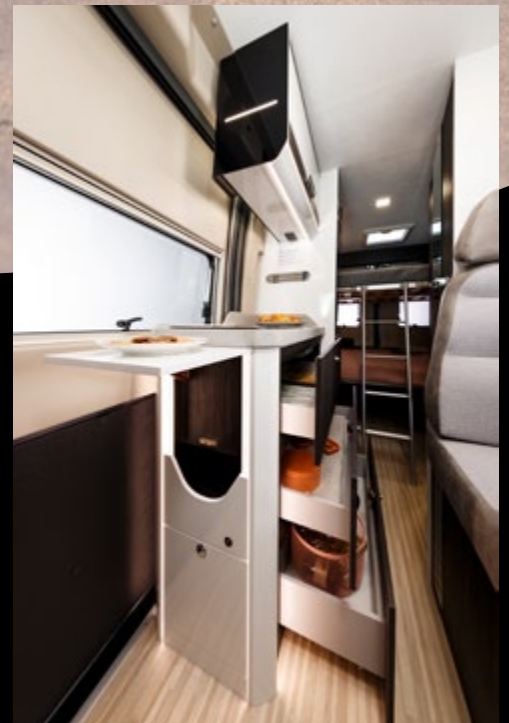


BENIVAN B119



5,99 m

4 4 4





BENIVAN B145



5,99 m



4



4



3*



BENIVAN B167

B145 / B167



6,36 m

4

4

3*

NEW!



* Nombre maximum de places avec option dinette transformable en couchage supplémentaire d'appoint.

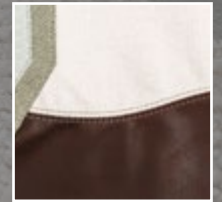
AMBIANCES



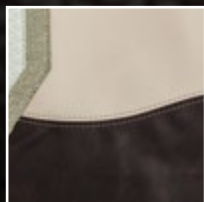
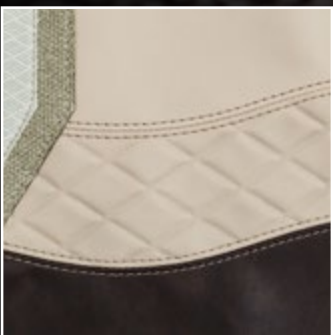
BERLÍN



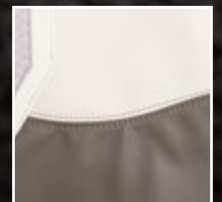
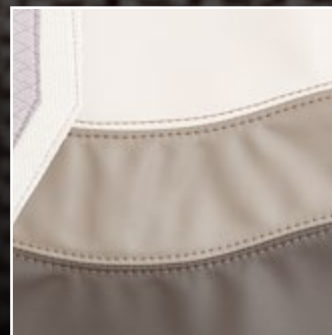
LISBOA



GANDÍA



VALENCIA





ATENAS



MILÁN



A large area of horizontal lines for writing notes, spanning the right side of the page.

DELIVERY

Sur Mileo / Sport / Tessoro sauf UP



Caméra de recul (intégrée dans rétro sur Ford Tessoro et dans écran radio sur Fiat Mileo / Perseo / Sport)



Rideaux d'occultation intérieurs (Pare-brise et Portes) de marque REMIS



Lumière extérieure au-dessus de porte cellule



Panneau solaire de 140W

DESIGN

Sur FIAT Mileo / Sport



Nouvel habillage de pare-chocs avant (avec barre de calandre chromée) + Grille de calandre + Spoiler en noir brillant + Phares antibrouillard



Jantes aluminium 16"



ESP + Traction Plus + Hill Descent



Phares avant noir fumé + Feux de jour à LED



Volant et pommeau du levier de vitesses gainés cuir + Entourage compteurs chromé

WINTER

Sur Mileo / Sport / Tessoro sauf UP



Couverture isotherme amovible pour vitres cabine



Commande numérique chauffage



- Pré-installation 2ième batterie
- Réservoir EU isolé et chauffé
- Marchepied isolé
- Tuyaux de chauffage isolés
- Puissance chauffage augmentée



NORTHAUTOKAPP FORD

Sur Tessoro / Sport sauf UP

- Moteur Ford 170CV
- Boîte automatique
- Jantes aluminium 16"
- Cabine grise métallisée
- Décoration extérieure spécifique
- Signature "Northautokapp"
- Nouvelle RADIO GRAND ECRAN 9"



■ Pack DELIVERY



■ Pack WINTER

NORTHAUTOKAPP FIAT

Sur Mileo / Sport

- FIAT 160 CV
- Boîte automatique 9 vitesses
- Allumage automatique des phares
- Essuie-glaces automatiques avec capteur de pluie
- Entourage grilles tableau de bord gris aluminium
- Signature "Northautokapp"



■ Pack DELIVERY



■ Pack DESIGN



■ Pack WINTER

NORTHAUTOKAPP FIAT

Sur Amphitryon

- Boîte automatique 9 vitesses
- Signature "Northautokapp"



■ Pack VISTA:

- Moteur 160CV
- Jantes aluminium 16"
- Caméra de recul
- Panneau solaire 140W
- Eclairage extérieur LED
- Volant et pommeau levier vitesse cuir
- Traction + et Hill Descent
- Contour compteur chrome
- Phares antibrouillard



■ Pack Winter (avec chauffage ALDE avec réel plancher chauffant (Sauf A940))



CHASSIS	CHASSIS	FAHRGESTELL	AB40	AB57	AB67	AB97
FIAT Euro 6d - 2.31 - 140 CV - Boite 6 vitesses	FIAT Euro 6d met 2.31 motor 140 PK en 6 versnellingen	FIAT Euro 6d - 140 PS 6- Gang-Getriebe	S	S	S	S
Essieu AR voie élargie (1980 mm)	Extra grote spoorbreedte op achteras (1980 mm)	Breitere Hinterachse (1980 mm)	S	S	S	S
Empattement (mm)	Wielbasis (mm)	Radabstand (mm)	4035	4035	4035	4035
Roues 16"	16" velgen	16-Zoll Räder	S	S	S	S
Pare-chocs avant blanc	Voorbumper in kleur van cabine	Frontstoßfange lackiert in Kabinenfarbe	S	S	S	S
Daylight LED	Dagrijverlichting LED	Tagfahrlicht LED	S	S	S	S
Rétroviseurs électriques et dégivrants	Elektrisch bedienbare en verwarmde buitenspiegels	Rückspiegel elektrisch und beheizt	S	S	S	S
Vitres électriques	Elektrisch bedienbare ramen	Elektrische Fensterheber	S	S	S	S
Rideaux occultation vitres cabine	Luxe REMIS plissé verduistering in de cabine	Verdunklungsvorhänge REMIS	S	S	S	S
ABS + ESP	ABS + ESP	ABS + ESP	S	S	S	S
Régulateur de vitesse	Cruise control	Tempomat	S	S	S	S
Climatisation cabine	Airconditioning in de cabine	Manuelle Klimaanlage im Fahrerhaus	S	S	S	S
Airbag conducteur et passager	Airbag bestuurder en passagier	Fahrer- und Beifahrerairbag	S	S	S	S
Volant réglable en profondeur	In diepte verstelbaar stuur	Lenkrad mit Tiefenverstellung	S	S	S	S
Radio DAB + Bluetooth + USB + Écran tactile 6,2"	Radio DAB + Bluetooth + USB + Touchscreen 6,2"	Radio DAB + Bluetooth + USB + Touchscreen 6,2"	S	S	S	S
Commandes au volant de la radio	Radiobediening op het stuur	Lenkradfernbedienung	S	S	S	S
Sièges conducteur et passager tournants avec accoudoirs réglables. Assise inclinable	Draaistoelen met passagier tournants avec accoudoirs réglables. Assise inclinable	Drehbarer Fahrer- und Beifahrersitz, 2 Armlehnen mit Rücklehnenverstellung	S	S	S	S
Sièges cabine habillés avec tissu cellule	Cabinestoelen en kussens in zelfde bekleding	Sitzbezüge im Fahrerhaus wie im Wohnraum	S	S	S	S
CELLULE	OPBOUW	WOHNRAUM				
Carrosserie polyester	Volledig polyester buitenkant	Karosserie und Unterboden in Polyester	S	S	S	S
Flancs et plafond imputrescibles (sans bois)	Wanden en dak zonder hout (dus geen houtrot)	Gesamter Innenausbau Holz-frei	S	S	S	S
Fenêtres double vitrage Dometic D-Lux Extra plates	Dometic D-Lux dubbelglas ramen	Fenster mit Doppelverglasung Dometic D-LUX	S	S	S	S
Porte cellule électrique avec 2 points, fermeture centralisée, fenêtre, moustiquaire et poubelle	Camperdeur met dubbele veiligheidsluiting , centrale vergrendeling, raam, hordeur en prullenbak	Sicherheitsür mit 2 Verriegelungsbolzen, Zentralverriegelung, Fenster mit Moskitonetz und Mülleimer	S	S	S	S
Rail garage avec crochets	Garage rail	Laadungssicherungsschiene in der Garage	S	S	S	S
Serrures portillon de type automobile	Sluitingen en handgrepen op garageluien	Schlösser an den Aussenklappen	S	S	S	S
Prises 230 et 12 V dans le garage	230V + 12v stekker in de garage	230V + 12v stekker in de garage	S	S	S	S
Radars de recul	Achteruitrijdsensoren	Rückfahrnsoren	S	S	S	S
Spoiler haut sur face arrière	Achterbumper	Heckspoiler	S	S	S	S
Supports porte-vélos	Voorbereiding (steunen) voor fietsenrek	Fixierung Fahrradhalter	S	S	S	S
INTÉRIEUR CELLULE	OPBOUW INTERIEUR	INNENRAUM				
Ambiance de mobilier "PAMPLONA"	PAMPLONA meubels	PAMPLONA-Mobiliar	S	S	S	S
Eclairages intérieurs à LEDs	LED verlichting	Innenraumbeleuchtung mit LED	S	S	S	S
Tiroirs à fermeture ralentie	Soft-close laden	Schubladen mit automatischem Einzug	S	S	S	S
Housses coussins avec fermeture éclair	Afneembare kussenhoezen	Kissen mit Bezügen	S	S	S	S
Sièges salon pliables avec système ISOFIX	Klappbare zitting met ISOFIX	Klappbare Essitzgruppe mit ISOFIX	S	S	S	S
Porte de séparation chambre / salon	Scheidingsdeur tussen woon- en slaapkamer	Trenntür zwischen Schlafzimmer und Sitzgruppe				S
Double porte chambre / salon	Dubbele tussendeur tussen slaapkamer en woonkamer	Doppeltrenntür zwischen Schlafzimmer und Wohnraum				S
Porte d'accès au coffre AR par l'intérieur	Stap naar de garage van binnen	Zugang zur Garage aus dem Fahrzeuginnenen				S
Lit de pavillon cabine manuel 2 places (max. 230 kg)	Hefbed voor 2 personen in cabine (manueel - 230 kg max.)	Kabinenbett 2 Personen manuell (max 230 Kg)	S	S	S	S
Lit de pavillon électrique 1 PLACE (max. 150 kg)	Elektrisch hefbed tegen plafond 1 persoons (150 kg max)	Hubbett elektrisch 1 Platz (max. 150 Kg)	S			
Lit arrière réglable en hauteur (Manuel)	Bed achterin in hoogte verstelbaar	Hinteres Bett mit manueller Höhenverstellung	S			S
Lits jumeaux transformables en lit de 170x210 cm	Twee aparte bedden om te bouwen tot (170x210 cm) 2-persoonsbed	Zwillingsbetten umbaubar zu grossem Doppelbett 170x210 cm				
Matelas AR épaisseur de 20 cm	Queensbed (150 cm breed)	20 cm dicke Matratze im Hinterbett	S	S	S	S
Lits jumeaux bas	Twee aparte lage bedden	Niedrige Zwillingsbetten				S
Lit central de 150 cm	Queenbed (150 cm breed)	150 cm breites Zentralbett				S
Tiroirs sous lit	Grote laden onder bed	Schubladen unter dem Bett		S	S	
Panneau LED tête de lit	LED paneel aan hoofdeinde van bed	LED-Licht am Kopfteil des Bettes				S
Prise USB en tête de lit	USB aansluiting aan hoofdeinde van bed	USB Anschluss am Kopfteil de Bettes		S	S	S
Haut-parleurs en cellule	Luidsprekers extra in leefruimte	Lautsprecher im Wohnbereich		S	S	S
Eclairage penderie	Verlichting in kast	Schrankbeleuchtung	S	S	S	S
Support TV	TV steun	TV-Halterung	S	S	S	S
3 coussins salon et 2 oreillers chambre	3 Lounge kussens en 2 Slaapkamerkussens	3 Halskissen Sitzgruppe und 2 Schlafkissen Bett	S	S	S	S
1 set de cuisine	Set keukenaccessoires	1 Küchenset	S	S	S	S
CUISINE	KEUKEN	KÜCHE				
Evier et réchaud 3 feux encastrés avec allumage électrique	Wasbak en kookplaat met 3 pitten met elektrische ontsteking	Spülbecken und 3-Gas-Kochfelder mit elektrischer Zündung	S	S	S	S
Hotte cuisine	Afzuigkap	Dampfzug	S	S	S	S
Grand réfrigérateur / congélateur (140 l) avec tiroir 9 bouteilles 1,5 l	Grote 140 l AES koel/vries combinatie met koellade voor 9 (1,5 l) flessen	Grosser Kühlschrank 140 Liter mit separater Schublade für 9 Flaschen	S	S	S	S
Porte-bouteilles vertical	Verticaal flessenrek	Vertikales Weinregal				S
Enjoliveur intérieur de fenêtre	Raamversiering	Fensterverschönerung	S	S	S	S
Robinet de cuisine extensible	Grote luxe waterkraan	Ausziehbarer Wasserhahn	S	S	S	S
Porte-épice éclairé	Verlicht kruidenrek	Beleuchteter Gewürzhalter	S	S	S	S
Bouteille(s) de gaz	Ruimte voor grote 13 kg gasfles(sen)	Gasflaschen	1	2	2	2
Four à gaz	Gasoven	Gas-Backofen	0	0	0	0
SALLE DE BAIN	BADKAMER	BADEZIMMER				
Douche séparée avec porte-savon et porte serviette	Separate douche met opbergmogelijkheden voor de toiletspullen en handdoekrek	Separate Dusche mit Korb und Handtuchhalter	S	S	S	S
Fenêtre dans salle de bain	Raam in de badkamer	Fenster	S	S		
CAPACITÉ RÉSERVOIRS D'EAUX	CAPACITEIT WATERTANKS	WASSERTANK				
Eaux propres (l)	Schoonwatertank (l)	Frischwasser (l)	1-120	1-105	1-105	1-115
Eaux usées (l)	Afvalwatertank (l)	Abwasser (l)	100	100	100	100
CHAUFFAGE	VERWARMINGSSYSTEEM	HEIZUNG				
Chaudière utilisant carburant véhicule - 4000 W	Diesel verwarming - 4000 W	Ölheizung - 4000 W	S			
Chauffe-eau gaz	Boiler op gas	Gas-Warmwasserboiler	S			
Combine chauffage / chauffe-eau gaz - 4000 W	Truma Combi 4000 W (verwarming en boiler op gas)	Kombiniert Heizung / Gas-Warmwasserboiler - 4000 W		S	S	S
DIMENSIONS / PMA / PLACES	AFMETINGEN/GEWICHTEN/OFFICIELE PLAATSEN	MAßE / GEWICHT / PLÄTZE				
Longueur (cm)	Lengte (cm)	Länge (cm)	699	742	742	742
Largeur (cm)	Breedte (cm)	Breite (cm)	237	237	237	237
Hauteur (cm)	Hoogte (cm)	Höhe (cm)	295	295	295	295
Poids maximum autorisé (kg)	Max toelaatbaar gewicht (kg)	Zulässiges Gesamtgewicht (Kg)	3500	3500	3500	3500
Masse à vide en ordre de marche (+/- 5%) (kg)	Rijklaar gewicht (+/- 5%) (kg)	Leergewicht (+/- 5%) (Kg)	3080	3110	3117	3127
Masse tractable maximale (kg)	Maximum trekgewicht (trekhaak) (kg)	Maximale Anhängelast (Kg)	2000	2000	2000	2000
Nombre de places carte grise / repas / couchage	Officiële zitplaatsen tijdens rijden/zitplaatsen voor eten/slaapplaatsen	Maximale Anzahl erlaubter Personen für den öffentlichen Strassenverkehr / Essplätze / Schlafplätze	5/5/5	4/4/4	4/4/4	4/4/4
DIMENSIONS COUCHAGES	AFMETINGEN BEDDEN	BETT MASSE				
Arrière (cm)	Vast bed achterin (cm)	Hinten (cm)	131/109x203 + 74x191	2x(78x198)	2x(85x196)	150x195
Lit de cabine (cm)	Hefbed tegen plafond (cm)	Hubbett oder Alkovenbett (cm)	140x190	140x190	140x190	140x190
RANGEMENTS ET PORTILLONS	GARAGE EN LUIKEN	STAU- UND GARAGE				
Dimensions portillon cote droit (cm)	Afmetingen van garagelruik rechts (passagierskant) (cm)	Maße rechte Tür Stauraum (cm)	84x114	129x44	84x104	84x104
Dimensions portillon cote gauche (cm)	Afmetingen van garagelruik links (bestuurderskant) (cm)	Maße linke Tür Stauraum (cm)	84x114	-	84x104	40x79
Hauteur max. garage (cm)	Maximale hoogte in garage (cm)	Max. Höhe in Garage (cm)	67/120	70	113	76/103

Attention: la masse d'éventuels accessoires additionnels viendra en déduction de la charge utile et pourra éventuellement amener à réduire le nombre réel de passagers. Il conviendra donc de s'assurer que les charges maximales sur les essieux et la masse de charge techniquement admissible ne sont pas dépassées lors du chargement du véhicule.

Attention: La capacité du réservoir d'eau propre doit être en conformité avec la réglementation sur la masse de charge techniquement admissible du camping-car lors du roulage. Il appartient à l'utilisateur d'adapter le chargement et le nombre de personnes embarquées en fonction de la charge utile du véhicule. Pour cela, la capacité du réservoir d'eau propre en roulant peut être régulée par l'utilisateur afin d'éviter une réduction du nombre de places route.

LET OP: het gewicht van accessoires kan het laadvermogen beïnvloeden en daarmee het aantal officiële zitplaatsen. Overschrijd nooit de maximaal toegestane lasten en het maximaal toelaatbare gewicht van de gehele camper.

Vul de hoeveelheid water in de schoonwatertank tot het maximaal toegestane gewicht.

ACHTUNG: Das Gewicht der verschiedenen Optionen kann das erlaubte Nutzgewicht sowie die angegebene Anzahl der erlaubten mitgeführten Personen verringern. Bei vollgeladenem Fahrzeug muss fest gestellt werden, dass das erlaubte Gesamtgewicht nicht überschritten wird.

<p>CHÂSSIS</p> <p>FIAT Euro 6d - 2,31 - 140 CV - Boite 6 vitesses Essieu AR voie élargie (1980 mm) Empattement (mm) Roues 16" Pare-chocs avant blanc Daylight Rétroviseurs électriques et dégivrants Vitres électriques Fermeture centralisée à télécommande ABS + ESP Régulateur de vitesse Climatisation cabine Airbag conducteur et passager Volant réglable en profondeur Radio DAB + Bluetooth + USB + Écran tactile 6,2" Commandes au volant de la radio Sièges conducteur et passager tournants Sièges conducteur et passager hauteur et accoudoirs réglables. Assise inclinable Sièges cabine habillés avec tissu cellule</p>	<p>CHASSIS</p> <p>FIAT Euro 6d met 2.3 l motor 140 PK en 6 versnellingen Extra grote spoorbreedte op achteras (1980 mm) Wielbasis (mm) 16" velgen Voorbumper in kleur van cabine Dagrijverlichting Elektrisch bedienbare en verwarmde buitenspiegels Elektrisch bedienbare ramen Centrale vergrendeling met afstandsbediening ABS + ESP Cruise control Airconditioning in de cabine Airbag bestuurder en passagier In diepte verstelbaar stuur Radio DAB + Bluetooth + USB + Touchscreen 6,2" Radiobediening op het stuur Luxe draaistoelen Cabinstoelen met armleningen in hoogte verstelbaar Cabinstoelen en kussens in zelfde bekleding</p>
<p>CELLULE</p> <p>Carrosserie polyester Flancs et plafond imputrescibles (sans bois) Casquette de profile 100% polyester renforcé Toit ouvrant panoramique cabine (avec store et moustiquaire) 71x105 cm Fenêtres double vitrage Dometic D-Lux Extra plates Porte cellule 2 points fermeture, charnières invisibles, fermeture centralisée, fenêtre, moustiquaire et poubelle Spoiler haut sur face arrière Prises 230 et 12 V dans le garage Serrures portillon de type automobile Supports porte-vélos</p>	<p>OPBOUW</p> <p>Volledig polyester buitenkant Wanden en dak zonder hout (dus geen houtrot) Verstevigde 100% polyester kap op halfntegrale modellen Skyview dakraam met hor en verduistering (71x105 cm) Dometic D-Lux dubbelglas ramen Camperdeur met dubbele veiligheidssluiting, verdekte scharnieren, centrale vergrendeling, raam, hordeur en prullenbak Achterbumper 230V + 12v stekker in de garage Sluittingen en handgrepen op garageluiken Voorbereiding (ophangpunten) voor fietsrek</p>
<p>INTÉRIEUR CELLULE</p> <p>Eclairages intérieurs à LEDs Tiroirs à fermeture ralentie Sièges salon pliables avec système ISOFIX Housses coussins avec fermeture éclair Banquette face route arrondie Pied de table télescopique multiposition Pied de table électrique Porte de séparation chambre / salon Double porte chambre / salon Porte d'accès au coffre AR par l'intérieur Lit de pavillon électrique 1 place (max. 150 kg) Lit de pavillon électrique 2 places (max. 230 kg) Lit arrière réglable en hauteur (manuel) Lits jumeaux transformables en lit de 170x210 cm Lit central de 150 cm Tiroirs sous lit Panneau LED entrée Panneau LED tête de lit Prise USB en tête de lit Haut-parleurs en cellule Eclairage penderie Support TV 3 coussins salon et 2 oreillers chambre 1 set de cuisine</p>	<p>OPBOUW INTERIEUR</p> <p>LED verlichting Soft-close laden Klapbare zitting met ISOFIX Afnembare kussenhoezen Lounge meubels met luxe afgeronde hoeken Telescopische tafelpoot met vele draai- en verstelmogelijkheden Elektrisch verstelbare tafelpoot Scheidingsdeur tussen woon- en slaapkamer Dubbele tussendeur tussen slaapkamer en woonkamer Stap naar de garage van binnen Elektrisch hefbed tegen plafond 1 persoons (150 kg max) Elektrisch hefbed tegen plafond (230 kg max) Bed achterin in hoogte verstelbaar Twee aparte bedden om te bouwen tot (170x210 cm) 2-persoonsbed Queensbed (150 cm breed) Grote laden onder bed LED paneel bij entree LED paneel aan hoofdeinde van bed USB aansluiting aan hoofdeinde van bed Luidsprekers extra in leefruimte Verlichting in kast TV steun 3 Lounge kussens en 2 Slaapkamerkussens Set keukenaccessoires</p>
<p>CUISINE</p> <p>Evier et réchaud 3 feux encastrés avec allumage électrique Hotte cuisine Grand réfrigérateur / congélateur (140 l) avec tiroir 9 bouteilles 1,5 l Grand réfrigérateur (150 l) avec congélateur indépendant Porte-bouteilles vertical Meuble bar "Porte-casserolles" coulissant dans cuisine en L Bouteille(s) de gaz Four à gaz</p>	<p>KEUKEN</p> <p>Wasbak en kookplaat met 3 pitten met elektrische ontsteking Afzuigkap Grote 140 l AES koel/vries combinatie met koellade voor 9 (1,5 l) flessen Grote 150 l koel/vries combinatie met aparte vriezer Verticaal flessenrek Bar L-vormige keuken met metalen mand Ruimte voor grote 13 kg gasfles(sen) Gasoven</p>
<p>SALLE DE BAIN</p> <p>Douche séparée avec porte-savon et porte serviette Fenêtre dans salle de bain</p>	<p>BADKAMER</p> <p>Séparate douche met opbergmogelijkheden voor de toiletspullen en handdoekrek Raam in de badkamer</p>
<p>CAPACITÉ RÉSERVOIRS D'EAUX</p> <p>Eaux propres (l) Eaux usées (l)</p>	<p>CAPACITEIT WATERTANKS</p> <p>Schoonwatertank (l) Afwalwatertank (l)</p>
<p>CHAUFFAGE</p> <p>Chaudière utilisant carburant véhicule - 4000 W Chauffe-eau gaz Combine chauffage / chauffe-eau gaz - 4000 W</p>	<p>VERWARMINGSSYSTEEM</p> <p>Diesel verwarming 4000 (W) Boiler op gas Truma Combi 4000 W (verwarming en boiler op gas)</p>
<p>DIMENSIONS / PMA / PLACES</p> <p>Longueur (cm) Largeur (cm) Hauteur (cm) Poids maximum autorisé (kg) Masse à vide en ordre de marche (+/- 5%) (kg) Masse tractable maximale (kg) Nombre de places carte grise / repas / couchage</p>	<p>AFMETINGEN/GEWICHTEN/OFFICIELE PLAATSEN</p> <p>Lengte (cm) Breedte (cm) Hoogte (cm) Max toelaatbaar gewicht (kg) Rijklar gewicht (+/- 5%) (kg) Maximum trekgewicht (trekhaak) (kg) Officiële zitplaatsen tijdens rijden/zitplaatsen voor eten/slaapplaatsen</p>
<p>DIMENSIONS COUCHAGES</p> <p>Arrière (cm) Lit de pavillon ou capucine (cm) Dinette (cm) Option « matelas confort » pour 5ème place couchage</p>	<p>AFMETINGEN BEDDEN</p> <p>Vast bed achterin (cm) Hefbed tegen plafond (cm) Bed (ombouw) in zitgroep (cm) Optioneel: comfortmatras voor het 5e bed</p>
<p>RANGEMENTS ET PORTILLONS</p> <p>Dimensions portillon cote droit (cm) Dimensions portillon cote gauche (cm) Hauteur max. garage (cm)</p>	<p>GARAGE EN LUIKEN</p> <p>Afmetingen van garageluis rechts (passagierskant) (cm) Afmetingen van garageluis links (bestuurderskant) (cm) Maximale hoogte in garage (cm)</p>

Attention: la masse d'éventuels accessoires additionnels viendra en déduction de la charge utile et pourra éventuellement amener à réduire le nombre réel de passagers. Il conviendra donc de s'assurer que les charges maximales sur les essieux et la masse de charge techniquement admissible ne sont pas dépassées lors du chargement du véhicule.

Attention: La capacité du réservoir d'eau propre doit être en conformité avec la réglementation sur la masse de charge techniquement admissible du camping-car lors du roulage. Il appartient à l'utilisateur d'adapter le chargement et le nombre de personnes embarquées en fonction de la charge utile du véhicule. Pour cela, la capacité du réservoir d'eau propre en roulant peut être régulée par l'utilisateur afin d'éviter une réduction du nombre de places route.

* Nombre maximum de places avec option dinette transformable en couchage supplémentaire d'appoint.

LET OP: het gewicht van accessoires kan het laadvermogen beïnvloeden en daarmee het aantal officiële zitplaatsen. Overschrijd nooit de maximaal toegestane lasten en het maximaal toelaatbare gewicht van de gehele camper.

Vul de hoeveelheid water in de schoonwatertank tot het maximaal toegestane gewicht.

* Maxilale slaapplekken met optioneel

	M242	M261	M263	M268	M282	M287	M296	M297
FAHRGESTELL								
FIAT Euro 6d – 140 PS 6 – Gang-Getriebe	S	S	S	S	S	S	S	S
Breitere Hinterachse (1980 mm)	S	S	S	S	S	S	S	S
Radabstand (mm)	4035	3800	4035	4035	4035	4035	4035	4035
16-Zoll Räder	S	S	S	S	S	S	S	S
Frontstoßstange lackiert in Kabinenfarbe	S	S	S	S	S	S	S	S
Tagfahrlicht	S	S	S	S	S	S	S	S
Rückspiegel elektrisch und beheizt	S	S	S	S	S	S	S	S
Elektrische Fensterheber	S	S	S	S	S	S	S	S
Zentralverriegelung mit Fernbedienung	S	S	S	S	S	S	S	S
ABS + ESP	S	S	S	S	S	S	S	S
Tempomat	S	S	S	S	S	S	S	S
Manuelle Klimaanlage im Fahrerhaus	S	S	S	S	S	S	S	S
Fahrer- und Beifahrerairbag	S	S	S	S	S	S	S	S
Lenkrad mit Tiefenverstellung	S	S	S	S	S	S	S	S
Radio DAB + Bluetooth + USB + Touchscreen 6,2"	S	S	S	S	S	S	S	S
Lenkradfernbedienung	S	S	S	S	S	S	S	S
Drehbarer Fahrer- und Beifahrersitz	S	S	S	S	S	S	S	S
Höhenverstellbarer Fahrer- und Beifahrersitz, 2 Armlehnen mit Rücklehnenverstellung	S	S	S	S	S	S	S	S
Sitzbezüge im Fahrerhaus sowie im Wohnraum	S	S	S	S	S	S	S	S
WOHNRAUM								
Karosserie und Unterboden in Polyester	S	S	S	S	S	S	S	S
Beständige Seitenwände und Dach (ohne Holzleisten)	S	S	S	S	S	S	S	S
Kopfteil oberhalb des Fahrerhaus 100% verstärktes Polyester	S	S	S	S	S	S	S	S
Panoramadach im Fahrerhaus mit Moskitonetz und Verdunklungsvorhang 71 cm x 105 cm	S	S	S	S	S	S	S	S
Fenster mit Doppelverglasung Dometic D-LUX	S	S	S	S	S	S	S	S
Sicherheitstür mit 2 Verriegelungsbolzen, versteckten Scharnieren, Zentralverriegelung, Fenster mit Moskitonetz und Mülleimer	S	S	S	S	S	S	S	S
Heckspoiler	S	S	S	S	S	S	S	S
230 V- und 12 V-Steckdosen in der Garage	S	S	S	S	S	S	S	S
Schlösser an den Aussenklappen	S	S	S	S	S	S	S	S
Fixierung Fahrradhalter	S	S	S	S	S	S	S	S
INNENRAUM								
Innenraumbeleuchtung mit LED	S	S	S	S	S	S	S	S
Schubladen mit automatischem Einzug	S	S	S	S	S	S	S	S
Klappbare Essitzgruppe mit ISOFIX				S		S		
Kissen mit Bezügen	S	S	S	S	S	S	S	S
Vordere Sitzbank in Fahrtrichtung abgerundet	S	S	S	S	S	S	S	S
Höhenverstellbarer Teleskop-Esstisch	S	S	S		S	S	S	S
Esstisch mit elektrischer Höhenverstellung						S		
Trenntür zwischen Schlafzimmer und Sitzgruppe			S				S	
Doppeltrenntür zwischen Schlafzimmer und Wohnraum				S				S
Zugang zur Garage aus dem Fahrzeuginnen		S	S	S				
Hubbett elektrisch 1 Platz (max. 150 kg)		S			S			
Hubbett elektrisch 2 Plätze (max. 230 kg)	S		S	S	S	S	S	S
Hinteres Bett mit manueller Höhenverstellung	S						S	S
Zwillingsbetten umbaubar zu großem Doppelbett 170x210 cm		S	S	S				
150 cm breites Zentralbett							S	S
Schubladen unter dem Bett		S	S	S			S	
LED Licht im Eingangsbereich	S		S	S			S	S
LED Licht am Kopfteil des Bettes		S	S	S			S	S
USB Anschluss am Kopfteil des Bettes	S	S	S	S			S	S
Lautsprecher im Wohnbereich	S	S	S	S	S	S	S	S
Schrankbeleuchtung	S	S	S	S	S	S	S	S
TV Halterung	S	S	S	S	S	S	S	S
3 Halskissen Sitzgruppe und 2 Schlafkissen Bett	S	S	S	S	S	S	S	S
1 Küchenset	S	S	S	S	S	S	S	S
KÜCHE								
Spülbecken und 3-Flamm-Kocher mit elektrischer Zündung	S	S	S	S	S	S	S	S
Dampfabzug	S	S	S	S	S	S	S	S
Großer Kühlschrank 140 Liter mit separater Schublade für 9 Flaschen	S	S	S	S	S		S	S
Großer Kühlschrank 150 Liter mit separatem Tiefkühler						S		
Vertikales Weinregal	S					S		
Barmöbel	S		S					
Küche in L – Form mit Metallkorb	S		S				S	
max. Anzahl der mitführbaren Gasflaschen (max. Alu 11kg)	1	2	2	2	1	1	2	2
Gas-Backofen	0	0	0	0	0	0	0	0
BADEZIMMER								
Separate Dusche mit Korb und Handtuchhalter	S	S	S	S	S	S	S	S
Fenster	S	S			S	S		
FASSUNGSVERMÖGEN DER WASSERTANKS								
Frischwasser (l)	1/ 120	1/ 120	1/ 105	1/ 105	1/ 120	1/ 120	1/ 105	1/ 105
Abwasser (l)	105	105	105	105	105	105	105	105
HEIZUNG								
Ölheizung - 4000 W	S				S	S		
Gas-Warmwasserboiler	S				S	S		
Kombiniert Heizung / Gas-Warmwasserboiler - 4000 W		S	S	S			S	S
MASSE / GEWICHT / PLÄTZE								
Länge (cm)	699	699	739	739	699	696	739	739
Breite (cm)	230	230	230	230	230	230	230	230
Höhe (cm)	289	289	289	289	289	289	289	289
Zulässiges Gesamtgewicht (kg)	3500	3500	3500	3500	3500	3500	3500	3500
Masse in fahrbereiten Zustand (+/-5%) (kg)	3031	3031	3076	3092	3052	3020	3076	3122
Maximale Anhängerlast (kg)	2000	2000	2000	2000	2000	2000	2000	2000
Maximale Anzahl erlaubter Personen für den öffentlichen Straßenverkehr / Essplätze / Schlafplätze	5/5/5*	4/4/3	5/5/5*	4/4/4	4/5/4	4/6/4	4/5/4	4/4/4
BETTEN MAßE								
Hinten (cm)	131/118x198	85x190 + 85x196	85x188 + 85x190	2x(85x196)	140/120x191 + 67x180	-	150x195	150x195
Hubbett oder Alkovenbett (cm)	140/120x191	74x191	140/120x191	140/120x191	74x191	160/140x191	140/97x191	140/120x191
Sitzgruppe (cm)	90x210	-	90x210	-	-	135x210	90x210	-
Zusätzliche Matratze für den 5. Schlafplatz	0		0					
STAUARAUM UND GARAGE								
Maße rechte Tür Stauraum (cm)	84x114	84x104	84x104	84x104	44x129	66x121	84x104	84x104
Maße linke Tür Stauraum (cm)	84x114	84x104	84x104	84x104	114x54 (tras.)	44x129	40x79	40x79
Max. Höhe in Garage (cm)	93/120	113	113	113	104	130	76/103	76/103

ACHTUNG: Das Gewicht der verschiedenen Optionen kann das erlaubte Nutzgewicht sowie die angegebene Anzahl der erlaubten mitgeführten Personen verringern. Bei vollgeladenem Fahrzeug muss festgestellt werden, dass das erlaubte Gesamtgewicht nicht überschritten wird.

* Maximale Schlafplätze mit Optional

CHASSIS	CHASSIS	FAHRGESTELL
FORD Euro 6d - 2,0l - 130 CV - Boite 6 vitesses Ford Euro 6d - 2,0l - 170 CV - Boite 6 vitesses Essieu AR voie élargie (1980 mm) Empattement (mm) Roues 16" Pare-chocs avant et baguettes latérales cabine blancs Daylight Allumage automatique des phares Phares antibrouillard avant avec veilleuses LED Phares halogène avec feux d'angle fixes Rétroviseurs électriques et dégivrants Vitres électriques Essuie-glaces automatiques et pare-brise chauffant Fermeture centralisée à télécommande ABS et ESP Régulateur de vitesse Climatisation cabine Airbags passager et conducteur Volant gainé cuir et réglable en hauteur Frein à main escamotable Pommeau levier vitesse gainé cuir Radio DAB USB avec connectivité Bluetooth et commandes au volant Sièges conducteur et passager tournants, hauteur et accoudoirs réglables. Assise inclinable Réglage lombaire sièges conducteur et passager Sièges cabine habillés avec tissu cellule Vide poche pavillon cabine type aviation Vide poche sur tableau bord avec prise 12 V	FORD Euro 6d met 2,0 l motor 130 PK en 6 versnellingen Ford Euro 6d met 2,0 l motor 170 PK en 6 versnellingen Extra grote spoorbreedte op achteras (1980 mm) Wielbasis (mm) 16" velgen Voorbumper in kleur van cabine Dagrijverlichting Automatische koplampen Mistlampen Halogeenverlichting en hoekspojies Elektrisch bedienbare en verwarmde buitenspiegels Elektrisch bedienbare ramen Automatische ruitenwissers en ruiten met elektrisch ontdooisysteem. Centrale vergrendeling met afstandsbediening ABS + ESP Cruise control Airconditioning in de cabine Airbag bestuurder en passagier Lederen stuur Aangetrokken handrem in verlaagde positie Lederen versnellingspook Radio DAB USB en Bluetooth Draaistoelen met armlenningen in hoogte verstelbaar Lendesteun in bestuurders- en passagiersstoel Cabinestoelen en kussens in zelfde bekleding Opbergvakken boven cabine Opbergvakken in dashboard met 12 V aansluiting	FORD Euro 6d - 130 PS 6 - Gang-Getriebe Ford Euro 6d - 170 PS 6 - Gang-Getriebe Breitere Hinterachse (1980 mm) Radabstand (mm) 16-Zoll Räder Frontstoßstange lackiert in Kabinenfarbe Tagfahrlicht Automatische Scheinwerfer Nebelscheinwerfer vorne + Standlicht LED Halogen Scheinwerfer mit Kurvenlicht Rückspiegel elektrisch und beheizt Elektrische Fensterheber Automatische Scheibenwischer und Windschutzscheibe mit elektrischem Entfrostsysteem Zentralverriegelung mit Fernbedienung ABS und ESP Tempomat Manuelle Klimaanlage im Fahrerhaus Fahrer- und Beifahrerairbag Lederlenkrad Handbremse absenkbar Lederschaltbebel Radio DAB USB mit Bluetooth Höhenverstellbarer und drehbarer Fahrer- und Beifahrersitz, 2 Armlehnen mit Rücklehnenverstellung Fahrer- und Beifahrersitz mit Polsterverstellung Sitzbezüge im Fahrerhaus sowie im Wohnraum Ablage im Fahrerhausdach Ablage im Armaturenbrett mit 12 V Steckdose
CELLULE Carrosserie et dessous plancher polyester Flancs et plafond impitescibles (sans bois) Casquette de profile 100% polyester renforcé Toit ouvrant panoramique cabine (avec store et moustiquaire) 71x105 cm Fenêtres double vitrage Dometic D-Lux Extra plates Pare-chocs arrière avec feux LED Porte cellule avec fenêtre et poubelle Porte cellule avec 2 points fermeture, fenêtre, moustiquaire et poubelle Supports porte-vélos Store Extérieur Panneau solaire 140 W Téléviseur 20" avec antenne omnidirectionnelle Radars de recul Kit départ (batterie 12 V, 2 cales, rallonge 220 V, tuyau eau, liquide WC, extincteur, gilet jaune, 2 triangles) Prises 230 et 12 V dans le garage Serrures portillon de type automobile	OPBOUW Volledig polyester buitenkant Wanden en dak zonder hout (dus geen houtrot) Verstevigde 100% polyester kap op halfintegrale modellen Skyview dakraam met hor en verduistering (71x105 cm) Dometic D-Lux dubbelglas ramen Achterbumper met LED-verlichting Camperdeur met raam en prullenbak Camperdeur met dubbele veiligheidsluiting, raam, hordeur en prullenbak Voorbereiding (steunen) voor fietsenrek Luifel Zonnepaneel 140 W 20" TV met antenne Achteruitrijdensorsoren Travel kit (accu, oprijblokken, 220 V kabel, waterslang, veiligheidsheesjes, toiletvloestof) 230V + 12v stekker in de garage Sluitingen en handgrepen op garageluien	WOHNRAUM Karosserie und Unterboden in Polyester Beständige Seitenwände und Dach (ohne Holzleisten) Kopfteil oberhalb des Fahrerhaus 100% verstärktes Polyester Panoramadach im Fahrerhaus mit Moskitonetz und Verdunkelungsvorhang 71 cm x 105 cm Fenster mit Doppelverglasung Dometic D-LUX Stoßstange mit LED Leuchten Sicherheitstüre mit Fenster und Mülleimer Sicherheitstür mit 2 Verriegelungsbolzen, Fenster mit Moskitonetz und Mülleimer Fixierung Fahrradhalter Sonnenstore Solaranlage 140 W TV 20-Zoll mit Antenne Rückfahrseorsoren Reise KIT (Batterie, 2 Keile, 220 V Kabel, Wasserschlauch, Warnweste, 2 Pannendreieck, WC mittel) 230 V- und 12 V-Steckdosen in der Garage Schlösser an den Aussenklappen
INTERIEUR CELLULE Ambiance de mobilier MONTECARLO Eclairages intérieurs à LEDs Tiroirs à fermeture ralentie Salon en L Sièges salon pliables avec système ISOFIX Housses coussins avec fermeture éclair Pied de table télescopique Pied de table électrique Porte de séparation chambre / salon Double porte chambre / salon Porte d'accès au coffre AR par l'intérieur Lit de pavillon électrique 1 PLACE (max. 150 kg) Lit de pavillon électrique 2 PLACES (max. 230 kg) Lit arrière réglable en hauteur (manuel) Lits jumeaux transformables en lit de 170x210 cm Lit central rétractable avec tête inclinable Lit central de 150 cm Prise USB en tête de lit Support TV 3 coussins salon et 2 oreillers chambre 1 set de cuisine	OPBOUW INTERIEUR MONTECARLO meubels LED verlichting Soft-close laden L-vormige lounge Klappbare zitting met ISOFIX Afneembare kussenhoezen Telescopische tafelop met vele draai- en verstelmogelijkheden Elektrisch verstelbare tafelpoot Scheidingsdeur tussen woon- en slaapkamer Dubbele tussendeur tussen slaapkamer en woonkamer Stap naar de garage van binnen Elektrisch hefbed tegen plafond 1 persoons (150 kg max) Elektrisch hefbed tegen plafond (230 kg max) Bed achterin in hoogte verstelbaar Twee aparte bedden om te bouwen tot (170x210 cm) 2-persoonsbed Schuivend queens bed Queensbed (150 cm breed) USB aansluiting aan hoofdeinde van bed TV steun 3 Lounge kussens en 2 Slaapkamerkussens Set keukenaccessoires	INNENRAUM MONTECARLO-Mobiliar Innenraumbeleuchtung mit LED Schubladen mit automatischem Einzug Sitzgruppe L - Form Klappbare Essitzgruppe mit ISOFIX Kissen mit Bezüge Höhenverstellbarer Teleskop-Esstisch Esstisch mit elektrischer Höhenverstellung Trenntür zwischen Schlafzimmer und Sitzgruppe Doppeltrenntür zwischen Schlafzimmer und Wohnraum Zugang zur Garage aus dem Fahrzeuginneren Hubbett elektrisch 1 Platz (max. 150 kg) Hubbett elektrisch 2 Plätze (max. 230 kg) Hinteres Bett mit manueller Höhenverstellung Zwillingsbetten umbaarbar zu großem Doppelbett 170x210 cm Zentrales Bett mit verstellbarer Kopflehne 150 cm breites Zentralbett USB Anschluss am Kopfteil de Bettes TV Halterung 3 Halskissen Sitzgruppe und 2 Schlafkissen Bett 1 Küchenset
CUISINE Evier et réchaud 3 feux encastrés Evier et réchaud 3 feux encastrés avec allumage électrique Grand réfrigérateur / congélateur (140 l) avec tiroir 9 bouteilles 1,5 l Grand réfrigérateur (150 l) avec congélateur indépendant Porte-bouteilles vertical Meuble bar Bouteille(s) de gaz Four à gaz	KEUKEN Wasbak en kookplaat met 3 pitten Wasbak en kookplaat met 3 pitten met elektrische ontsteking Grote 140 l AES koel/vries combinatie met koellade voor 9 (1,5l) flessen Grote 150 l koel/vries combinatie met aparte vriezer Verticaal flessenrek Bar Ruimte voor grote 13kg gasfles(sen) Gasoven	KÜCHE Spülbecken und 3-Flamm-Kocher Spülbecken und 3-Flamm-Kocher mit elektrischer Zündung Großer Kühlschrank 140 Liter mit separater Schublade für 9 Flaschen Großer Kühlschrank 150 Liter mit separatem Tiefkühler Vertikales Weinregal Bar max. Anzahl der mitführbaren Gasflaschen (max. Alu 11kg) Gas-Backofen
SALLE DE BAIN Douche séparée avec porte-savon et porte serviette Fenêtre dans la salle de bain	BADKAMER Separate douche met opbergmogelijkheden voor de toiletspullen en handdoekrek Raam in de badkamer	BADEZIMMER Separate Dusche mit Korb und Hängestange Fenster
CAPACITÉ RÉSERVOIRS D'EAUX Eaux propres (l) Eaux usées (l)	CAPACITEIT WATERTANKS Schoonwatertank (l) Afwalwatertank (l)	FASSUNGSVERMÖGEN DER WASSERTANKS Frischwasser (l) Abwasser (l)
CHAUFFAGE Chaudière utilisant carburant véhicule - 4000 W Chauffe eau gaz Combine chauffage / chauffe eau gaz - 4000 W	VERWARMINGSSYSTEEM Diesel verwarming - 4000 W Boiler op gas Truma Combi 4000 W (verwarming en boiler op gas)	HEIZU NG Ölheizung - 4000 W Gas-Warmwasserboiler Kombiniert Heizung / Gas-Warmwasserboiler - 4000 W
DIMENSIONS / PMA / PLACES Longueur (cm) Largeur (cm) Hauteur (cm) Poids maximum autorisé (kg) Masse à vide en ordre de marche (+/- 5%) (kg) Masse tractable maximale (kg)*** Nombre de places carte grise / repas / couchage	AFMETINGEN/GEWICHTEN/OFFICIELE PLAATSEN Lengte (cm) Breedte (cm) Hoogte (cm) Max. toelaatbaar gewicht (kg) Rijklaar gewicht (+/- 5%) (kg) Maximum Trekgewicht (trekhaak) (kg)*** Officiële zitplaatsen tijdens rijden/zitplaatsen voor eten/slaapplaatsen	MASSE / GEWICHT / PLÄTZE Länge (cm) Breite (cm) Höhe (cm) Zulässiges Gesamtgewicht (kg) Masse in fahrbereiten Zustand (+/- 5%) (kg) Maximale Anhängerlast (kg)*** Maximale Anzahl erlaubter Personen für den öffentlichen Straßenverkehr / Essplätze / Schlafplätze
DIMENSIONS COUCHAGES Arrière (cm) Lit de pavillon ou capucine (cm) Dinette (cm) Option « matelas confort » pour 5ième place couchage	AFMETINGEN BEDDEN Vast bed achterin (cm) Hefbed tegen plafond (cm) Bed (ombouw) in zitgroep (cm) Optioneel: comfortmatras voor het 5e bed	BETT MASSE Hinten (cm) Hubbett oder Alkovenbett (cm) Sitzgruppe (cm) Zusätzliche Matratze für den 5. Schlafplatz
RANGEMENTS ET PORTILLONS Dimensions portillon cote droit (cm) Dimensions portillon cote gauche (cm) Hauteur max. garage (cm)	GARAGE EN LUIKEN Afmetingen van garagelruik rechts (passagierskant) (cm) Afmetingen van garagelruik links (bestuurderskant) (cm) Maximale hoogte in garage (cm)	STAUARAUM UND GARAGE Masse rechte Tür Stauraum (cm) Masse linke Tür Stauraum (cm) Max. Höhe in Garage (cm)

Attention: la masse d'éventuels accessoires additionnels viendra en déduction de la charge utile et pourra éventuellement amener à réduire le nombre réel de passagers. Il conviendra donc de s'assurer que les charges maximales sur les essieux et la masse de charge techniquement admissible ne sont pas dépassées lors du chargement du véhicule. Attention: La capacité du réservoir d'eau propre doit être en conformité avec la réglementation sur la masse de charge techniquement admissible du camping-car lors du roulage. Il appartient à l'utilisateur d'adapter le chargement et le nombre de personnes embarquées en fonction de la charge utile du véhicule. Pour cela, la capacité

du réservoir d'eau propre en roulant peut être réglée par l'utilisateur afin d'éviter une réduction du nombre de places route.
* Nombre maximum de places avec option dinette transformable en couchage supplémentaire d'appoint.
*** Les masses tractables, avec châssis FORD, sont définies ainsi:
• Ford Moteur 130 CV : Masse tractable maximale de 1500 kg
• Ford Moteur 170 CV : Masse tractable maximale de 1500 kg
• Ford avec Boite AUTOMATIQUE (130 CV ou 170 CV) : Masse tractable maximale de 750 kg

LET OP: het gewicht van accessoires kan het laadvermogen beïnvloeden en daarmee het aantal officiële zitplaatsen. Overschrijd nooit de maximaal toegestane lasten en het maximaal toelaatbare gewicht van de gehele camper. Vul de hoeveelheid water in de schoonwatertank tot het maximaal toegestane gewicht.
* Maximale slaapplekken met optioneel
*** De trekcapaciteiten zijn als volgt:
• Ford 130 PK: maximum trekgewicht 1500 kg
• Ford 170 PK: maximum trekgewicht 1500 kg
• Ford met automaat (ongeacht het motorvermogen): maximum trekgewicht 750kg

<p>CHÂSSIS</p> <p>FIAT Euro 6d - 2,3 l - 140 CV - Boite 6 vitesses Essieu AR voie élargie (1980 mm) Empattement (mm) Roues 16" Pare-chocs avant blanc Daylight Rétroviseurs électriques et dégivrant Vitres électriques Fermeture centralisée à télécommande ABS + ESP Régulateur de vitesse Climatisation cabine Airbag conducteur et passager Volant réglable en profondeur Radio DAB + Bluetooth + USB + Écran tactile 6,2" Commandes au volant de la radio Sièges conducteur et passager tournants Sièges conducteur et passager avec hauteur et accoudoirs réglables. Assise inclinable Sièges cabine habillés avec tissu cellule FORD Euro 6d - 2,0 l - 130 CV - Boite 6 vitesses FORD Euro 6d - 2,0 l - 160 CV - Boite 6 vitesses Phares antibrouillard avant avec veilleuses LED Phares halogène avec feux d'angle fixes Allumage automatique des phares Volant gainé cuir et réglable en hauteur Frein à main escamotable Pommeau levier vitesse gainé cuir Radio DAB USB avec connectivité Bluetooth Réglage lombaire sièges conducteur et passager Vide poche pavillon cabine type aviation Vide poche sur tableau bord avec prise 12 V Essuie-glaces automatiques et pare-brise chauffant</p>	<p>CHASSIS</p> <p>FIAT Euro 6d met 2.3 l motor 140 PK en 6 versnellingen Extra grote spoorbreedte op achteras (1980 mm) Wielbasis (mm) 16" velgen Voorbumper in kleur van cabine Dagrijverlichting Elektrisch bedienbare en verwarmde buitenspiegels Elektrisch bedienbare ramen Centrale vergrendeling met afstandsbediening ABS + ESP Cruise control Airconditioning in de cabine Airbag bestuurder en passagier In diepte verstelbaar stuur Radio DAB + Bluetooth + USB + Touchscreen 6,2" Radiobediening op het stuur Luxe draaistoelen Cabinstoelen met armleningen in hoogte verstelbaar Cabinestoelen en kussens in zelfde bekleding FORD Euro 6d met 2.0 l motor 130 PK en 6 versnellingen FORD Euro 6d met 2.0 l motor 160 PK en 6 versnellingen Mistlampen Halogeenverlichting en hoekspotjes Automatische koplampen Lederen stuur Aangetrokken handrem in verlaagde positie Lederen versnellingspook Radio DAB USB en Bluetooth Lendesteun in bestuurders- en passagiersstoel Opbergvakken boven cabine Opbergvakken in dashboard met 12 V aansluiting Automatische ruitenwissers en ruiten met elektrisch ontdooisysteem.</p>
<p>CELLULE</p> <p>Carrosserie polyester Flancs et plafond imputrescibles (sans bois) Lanterneau salon 70x50 cm Fenêtres double vitrage Dometic D-Lux Extra plates Pare-chocs arrière avec feux LED Porte cellule avec fenêtre et poubelle Porte cellule avec 2 points fermeture, fenêtre, moustiquaire et poubelle Supports porte-vélos Store Extérieur 3 m Panneau solaire 140 W Téléviseur 20" avec antenne omnidirectionnelle Radars de recul Kit départ (batterie 12 V, 2 cales, rallonge 220 V, tuyau eau, liquide WC, extincteur, gilet jaune, 2 triangles) Prises 230 et 12 V dans le garage Serrures portillon de type automobile</p>	<p>OPBOUW</p> <p>Volledig polyester buitenkant Wanden en dak zonder hout (dus geen houtrot) Panoramadakluik boven de zitgroep (70x50) cm Dometic D-Lux dubbelglas ramen Achterbumper met LED-verlichting Camperdeur met raam en prullenbak Camperdeur met dubbele veiligheidsluiting, raam, hordeur en prullenbak Voorbereiding (steunen) voor fietsenrek Luifel 3 m Zonnepaneel 140 W 20" TV met antenne Achteruitrijdsensoren Travel kit (accu, oprijblokken, 220 V kabel, waterslang, veiligheidshesjes, toiletvloeistof) 230V + 12v stekker in de garage Sluitingen en handgrepen op garageluien</p>
<p>INTÉRIEUR CELLULE</p> <p>Ambiance de mobilier "MONTECARLO" Eclairages intérieurs à LEDs Tiroirs à fermeture ralentie Housses coussins avec fermeture éclair Pied de table télescopique Porte d'accès au coffre AR par l'intérieur Rallonge de table Lit de pavillon électrique 1 PLACÉ (max. 150 kg) Lit capucine 155 cm Lit arrière réglable en hauteur (Manuel) Lits jumeaux transformables en lit de 170x210 cm Support TV 3 coussins salon et 2 oreillers chambre 1 set de cuisine</p>	<p>OPBOUW INTERIEUR</p> <p>MONTECARLO meubels LED verlichting Soft-close laden Afnembare kussenhoezen Telescopische tafelpoot met vele draai- en verstellmogelijkheden Stap naar de garage van binnen Uitbreiding tafelblad Elektrisch hefbed tegen plafond 1 persoons (150 kg max) 155 cm breed alkoofbed Bed achterin in hoogte verstelbaar Twee aparte bedden om te bouwen tot (170x210 cm) 2-persoonsbed TV steun 3 Lounge kussens en 2 Slaapkamerkussens Set keukenaccessoire</p>
<p>CUISINE</p> <p>Evier et réchaud 3 feux encastrés Evier et réchaud 3 feux encastrés avec allumage électrique Grand réfrigérateur / congélateur (140 l) avec tiroir 9 bouteilles 1,5 l Grand réfrigérateur (150 l) avec congélateur indépendant Bouteille(s) de gaz Four à gaz</p>	<p>KEUKEN</p> <p>Wasbak en kookplaat met 3 pitten Wasbak en kookplaat met 3 pitten met elektrische ontsteking Grote 140 l AES koel/vries combinatie met koellade voor 9 (1,5l) fessen Grote 150 l koel/vries combinatie met aparte vriezer Ruimte voor grote 13kg gasfles(sen) Gasoven</p>
<p>SALLE DE BAIN</p> <p>Douche séparée avec porte-savon Fenêtre dans la salle de bain</p>	<p>BADKAMER</p> <p>Separete douche met opbergmogelijkheden voor de toiletspullen Raam in de badkamer</p>
<p>CAPACITÉ RÉSERVOIRS D'EAUX</p> <p>Eaux propres (l) Eaux usées (l)</p>	<p>CAPACITEIT WATERTANKS</p> <p>Schoonwatertank (l) Afwatertank (l)</p>
<p>CHAUFFAGE</p> <p>Chaudière utilisant carburant véhicule - 4000 W Chauffe-eau gaz Combine chauffage / chauffe-eau gaz - 4000 W</p>	<p>VERWARMINGSSYSTEEM</p> <p>Diesel verwarming - 4000 W Boiler op gas Truma Combi 4000 W (verwarming en boiler op gas)</p>
<p>DIMENSIONS / PMA / PLACES</p> <p>Longueur (cm) Largeur (cm) Hauteur (cm) Poids maximum autorisé (kg) Masse à vide en ordre de marche (+/- 5%) (kg) Masse tractable maximale (kg)*** Nombre de places carte grise / repas / couchage</p>	<p>AFMETINGEN/GEWICHTEN/OFFICIELE PLAATSEN</p> <p>Lengte (cm) Breedte (cm) Hoogte (cm) Max toelaatbaar gewicht (kg) Rijklaar gewicht (+/- 5%) (kg) Maximum Trekgewicht (trekhaak) (kg)*** Officiële zitplaatsen tijdens rijden/zitplaatsen voor eten/slaapplaatsen</p>
<p>DIMENSIONS COUCHAGES</p> <p>Arrière (cm) Lit de pavillon ou capucine (cm) Dinette (cm) Option « matelas confort » pour 5ième place couchage</p>	<p>AFMETINGEN BEDDEN</p> <p>Vast bed achterin (cm) Alkoofbed (cm) Bed (ombouw) in zitgroep (cm) Optioneel: extra comfort matras voor de 5e slaappleaats</p>
<p>RANGEMENTS ET PORTILLONS</p> <p>Dimensions portillon cote droit (cm) Dimensions portillon cote gauche (cm) Hauteur max. garage (cm)</p>	<p>GARAGE EN LUIKEN</p> <p>Afmetingen van garagelink rechts (passagierskant) (cm) Afmetingen van garagelink links (bestuurderskant) (cm) Maximale hoogte in garage (cm)</p>

Attention: la masse d'éventuels accessoires additionnels viendra en déduction de la charge utile et pourra éventuellement amener à réduire le nombre réel de passagers. Il conviendra donc de s'assurer que les charges maximales sur les essieux et la masse de charge techniquement admissible ne sont pas dépassées lors du chargement du véhicule.

Attention: La capacité du réservoir d'eau propre doit être en conformité avec la réglementation sur la masse de charge techniquement admissible du camping-car lors du roulage. Il appartient à l'utilisateur d'adapter le chargement et le nombre de

personnes embarquées en fonction de la charge utile du véhicule. Pour cela, la capacité du réservoir d'eau propre en roulant peut être régulée par l'utilisateur afin d'éviter une réduction du nombre de places route. * Nombre maximum de places avec option dinette transformable en couchage supplémentaire d'appoint.

*** Les masses tractables, avec châssis FORD, sont définies ainsi:

- Ford Moteur 130 CV : Masse tractable maximale de 1500 kg
- Ford Moteur 170 CV : Masse tractable maximale de 1500 kg
- Ford avec Boite AUTOMATIQUE (130 CV ou 170 CV) : Masse tractable maximale de 750 kg

LET OP: het gewicht van accessoires kan het laadvermogen beïnvloeden en daarmee het aantal officiële zitplaatsen. Overschrijd nooit de maximaal toegestane lasten en het maximaal toelaatbare gewicht van de gehele camper.

Vul de hoeveelheid water in de schoonwatertank tot het maximaal toegestane gewicht.

* Maximale slaappleaats met optioneel

*** De trekgewichten zijn als volgt:

- Ford 130 PK: maximum trekgewicht 1500 kg
- Ford 170 PK: maximum trekgewicht 1500 kg
- Ford met automaat (ongeacht het motorvermogen): maximum trekgewicht 750kg

	S340 LIP	S323	S346	S363
FAHRGESTELL				
FIAT Euro 6d – 140 PS 6-Gang-Getriebe	S	S	S	S
Breitere Hinterachse (1980 mm)	S	S	S	S
Radabstand (mm)	3750	3800	4035	3954
16-Zoll Räder	S	S	S	S
Frontstoßstange lackiert in Kabinenfarbe	S	S	S	S
Tagfahrlicht	S	S	S	S
Rückspiegel elektrisch und beheizt	S	S	S	S
Elektrische Fensterheber	S	S	S	S
Zentralverriegelung mit Fernbedienung	S	S	S	S
ABS + ESP	S	S	S	S
Tempomat	S	S	S	S
Manuelle Klimaanlage im Fahrerhaus	S	S	S	S
Fahrer- und Beifahrerairbag	S	S	S	S
Lenkrad mit Tiefenverstellung	S	S	S	S
Radio DAB + Bluetooth + USB + Touchscreen 6,2"	S	S	S	S
Lenkradfernbedienung	S	S	S	S
Drehbarer Fahrer- und Beifahrersitz	S	S	S	S
Höhenverstellbarer Fahrer- und Beifahrersitz, 2 Armlehnen mit Rücklehnenverstellung	S	S	S	S
Sitzbezüge im Fahrerhaus sowie im Wohnraum	S	S	S	S
FORD Euro 6d – 130 PS 6-Gang-Getriebe	S	S	S	S
FORD Euro 6d – 160 PS 6-Gang-Getriebe	S	S	S	S
Nebelscheinwerfer vorne + Standlicht LED	S	S	S	S
Halogen Scheinwerfer mit Kurvenlicht	S	S	S	S
Automatische Scheinwerfer	S	S	S	S
Lederlenkrad	S	S	S	S
Handbremse absenkbar	S	S	S	S
Lederschalthebel	S	S	S	S
Radio DAB USB mit Bluetooth	S	S	S	S
Fahrer- und Beifahrersitz mit Polsterverstellung	S	S	S	S
Ablage im Fahrerhausdach	S	S	S	S
Ablage im Armaturenbrett mit 12 V Steckdose	S	S	S	S
Automatische Scheibenwischer und Windschutzscheibe mit elektrischem Entfrostsungssystem	S	S	S	S
WOHNRAUM				
Karosserie und Unterboden in Polyester	S	S	S	S
Beständige Seitenwände und Dach (ohne Holzleisten)	S	S	S	S
Dachfenster Sitzgruppe 70 x 50 cm	S	S	S	S
Fenster mit Doppelverglasung Dometic D-LUX	S	S	S	S
Stoßstange mit LED Leuchten	S	S	S	S
Sicherheitstüre mit Fenster und Mülleimer	S	S	S	S
Sicherheitstür mit 2 Verriegelungsbolzen, Fenster mit Moskitonetz und Mülleimer	S	S	S	S
Fixierung Fahrradhalter	S	S	S	S
Außenmarquise 3 Meter	S	S	S	S
Solaranlage 140 W	S	S	S	S
TV 20-Zoll mit Antenne	S	S	S	S
Rückfahrsektoren	S	S	S	S
Reisekit (Batterie, 2 Keile, 220 V Kabel, Wasserschlauch, Warnweste, 2 Pannendreiecke, WC-Mittel)	S	S	S	S
230 V- und 12 V-Steckdosen in der Garage	S	S	S	S
Neue Schlösser an den Aussenklappen	S	S	S	S
INNENRAUM				
MONTECARLO-Mobiliar	S	S	S	S
Innenraumbeleuchtung mit LED	S	S	S	S
Schubladen mit automatischem Einzug	S	S	S	S
Kissen mit Bezüge	S	S	S	S
Höhenverstellbar Teleskop-Esstisch	S	S	S	S
Esstisch -Verlängerung	S	S	S	S
Zugang zur Garage aus dem Fahrzeuginneren	S	S	S	S
Hubbett elektrisch 1 Platz (max. 150 Kg)	S	S	S	S
Alkovenbett 155 cm	S	S	S	S
Hinteres Bett mit manueller Höhenverstellung	S	S	S	S
Zwillingsbetten umbaubar zu großem Doppelbett 170x210 cm	S	S	S	S
TV-Halterung	S	S	S	S
3 Halskissen Sitzgruppe und 2 Schlafkissen Bett	S	S	S	S
1 Küchenset	S	S	S	S
KÜCHE				
Spülbecken und 3-Flamm-Kocher	S	S	S	S
Spülbecken und 3-Flamm-Kocher mit elektrischer Zündung	S	S	S	S
Großer Kühlschrank 140 Liter mit separater Schublade für 9 Flaschen	S	S	S	S
Großer Kühlschrank 150 Liter mit separatem Tiefkühler	S	S	S	S
max. Anzahl der mitführbaren Gasflaschen (max. Alu 11kg)	1	1	1	2
Gas-Backofen	S	0	0	0
BADEZIMMER				
Separate Dusche mit Korb	S	S	S	S
Fenster	S	S	S	S
WASSERTANK				
Frischwasser (l)	1-120	1-120	1-120	1-105
Abwasser (l)	105	105	105	105
HEIZUNG				
Ölheizung - 4000 W	S	S	S	S
Gas-Warmwasserboiler	S	S	S	S
Kombiniert Heizung / Gas-Warmwasserboiler - 4000 W	S	S	S	S
MAßE / GEWICHT / PLÄTZE				
Länge (cm)	676	691	711	743
Breite (cm)	230	230	230	230
Höhe (cm)	308	308	308	308
Zulässiges Gesamtgewicht (kg)	3500	3500	3500	3500
Masse in fahrbereiten Zustand (+/-5%) (kg)	3006	2911	2954	3058
Maximale Anhängelast (kg)***	1500	2000	2000	1500
Maximale Anzahl erlaubter Personen für den öffentlichen Straßenverkehr / Essplätze / Schlafplätze	5/5/5	6/6/7	6/6/6	5/5/5*
BETTMAßE				
Hinten (cm)	131/109x203 + 74x191	82/69x216 + 81/67x209	140x198	85x188 + 85x190
Alkovenbett (cm)	155x203	155x203	155x203	155x203
Sitzgruppe (cm)	-	130x180 + 61x147	130x180	90x210
Zusätzliche Matratze für den 5. Schlafplatz	S	S	S	0
STAUARAUM UND GARAGE				
Maße rechte Tür Stauraum (cm)	84x114	56x114	84x114	84x104
Maße linke Tür Stauraum (cm)	58x89	40x79	84x114	84x104
Max. Höhe in Garage (cm)	67/120	124	67/120	113

ACHTUNG: Das Gewicht der verschiedenen Optionen kann das erlaubte Nutzgewicht sowie die angegebene Anzahl der erlaubten mitgeführten Personen verringern. Bei vollgeladenem Fahrzeug muss festgestellt werden, dass das erlaubte Gesamtgewicht nicht überschritten wird.

* Maximale Schlafplätze mit Optional

*** Es gelten folgende Anhängelasten die nicht überschritten werden dürfen:

- Ford 130 PS: max. zulässige Anhängelast 1500 kg
- Ford 170 PS: max. zulässige Anhängelast 1500 kg
- Ford mit Automatikgetriebe allgemein: max. zulässige Anhängelast 750 kg

CHÂSSIS	CHASSIS	FAHRGESTELL
FIAT Euro 6d - 2,3 l - 120 CV - Boite 6 vitesses	FIAT Euro 6d met 2.3 l motor 120 PK en 6 versnellingen	FIAT Euro 6d - 120 PS 6- Gang-Getriebe
FIAT Euro 6d - 2,3 l - 140 CV - Boite 6 vitesses	FIAT Euro 6d met 2.3 l motor 140 PK en 6 versnellingen	FIAT Euro 6d - 140 PS 6- Gang-Getriebe
Châssis 3500 kg	Chassis 3500kg	Fahrgestell 3500 Kg
Empattement (mm)	Wielbasis (mm)	Radabstand (mm)
Jantes aluminium 16"	Lichtmetalen velgen 16"	Alufelgen 16-Zoll
Réservoir 90 l	90 l brandstoftank	Benzintankinhalt 90 Liter
Peinture métallisée : Gris clair (cabine + cellule + pare-chocs avant)	Licht grijs metallic lak (inclusief voorbumper)	Kabine und Frontstoßstange in "Light Grey Metallic"
Carrosserie de couleur blanche	Bus in kleur wit	Weiße Karosserie
Calandre en noir brillant	Front grille in glans zwart	Schwarzer Kühlergrill
Daylight	Dagrijverlichting	Tagfahrlicht LED
Phares antibrouillard avant	Mistlampen voor	Nebelscheinwerfer
Rétroviseurs électriques et dégivrants	Elektrisch bedienbare en verwarmde buitenspiegels	Rückspiegel elektrisch und beheizt
Vitres électriques	Elektrisch bedienbare ramen	Elektrische Fensterheber
Stores occultation cabine type REMIS	REMIS plissé verduistering	Verdunklungsvorhänge REMIS
Fermeture centralisée à télécommande	Centrale vergrendeling met afstandsbediening	Zentralverriegeling mit Fernbedienung
ABS + ESP	ABS + ESP	ABS + ESP
Traction Plus+ Hill Descend	Traction Plus+ Hill Descend	Traction Plus+ Hill Descend
Régulateur de vitesse	Cruise control	Tempomat
Climatisation cabine manuel	Airconditioning in de cabine	Manuelle Klimaanlage im Fahrerhaus
Airbag conducteur et passager	Airbag bestuurder en passagier	Fahrer- und Beifahrerairbag
Volant réglable en profondeur	In diepte verstelbaar stuur	Lenkrad mit Tiefenverstellung
Volant et pommeau levier vitesse gainé cuir	Lederen stuur en pook	Lederlenkrad und Lederschalthebel
Radio DAB + Bluetooth + USB + Écran tactile	Radio DAB + Bluetooth + USB + Touchscreen	Radio DAB + Bluetooth + USB + Touchscreen
Commandes au volant de la radio	Radiobediening op het stuur	Lenkradfernbedienung
Sièges conducteur et passager tournants, hauteur et accoudoirs réglables	Draaistoelen met armleningen in hoogte verstelbaar	Höhenverstellbarer Fahrer- und Beifahrersitz, 2 Armlehnen mit Rücklehnenverstellung
Sièges cabine habillés avec tissu cellule	Cabinestoelen en kussens in zelfde bekleding	Sitzbezüge im Fahrerhaus sowie im Wohnraum
Tapis cabine	Cabine mat	Fußteppich im Fahrerhaus
CELLULE	OPBOUW	WOHNRAUM
Fenêtres double vitrage	Dubbel gelaagde ramen	Doppelverglasung für Fenster
Fenêtres extra-plates	Extra flake geïntegreerde ramen in de zijwanden	Extra flache Seitenfenster
Suppression du plafond cabine	Interne plaat onder dak verwijderd voor meer leefruimte	Fahrerhaus geschnitten zur Raumvergrößerung
Lanterneau panoramique cabine	Luxe skyview dakluik boven in de cabine	Panoramadach im Fahrerhaus
Grand lanterneau au-dessus dinette	Skyview panorama dakluik boven zitgroep	Grosses Dachfenster über dem Essbereich
Fenêtre et moustiquaire sur porte cellule	Luxe raam met verduistering en plissé hordeur in camperdeur	Fenster und Moskitonet in Eingangstüre
Marchepied électrique	Elektrische opstap	Elektrische Trittsstufe
Eclairage extérieur	LED buitenlamp	Außenlicht
Caméra de recul	Achteruitrijcamera	Rückfahrkamera
Store extérieur de couleur noir mat	Zwarte matte luifel	Außenmarkise in matt-schwarz
Porte-vélos de 2 places (max. 30 kg)	Fietsenrek voor 2 fietsen (30 kg max)	Fahrradträger für 2 Fahrräder (max. 30 kg)
Panneau solaire (120 W)	Zonnepaneel (120 W)	Solaranlage (120 W)
INTERIEUR CELLULE	OPBOUW INTERIEUR	INNENRAUM
Mobilier exclusif bi-ton haut de gamme	Luxe twee-kleurige interieur type "Mileo"	Exklusives zweifarbiges Mobiliar in Best-Qualität
Ambiance cuir	Lederen bekleding	Lederausstattung
Tiroirs à fermeture ralentie	Soft-close laden	Schubladen mit automatischem Einzug
2 lits AR 2 places superposés et amovibles	Dubbel 2-persons stapelbed achter verwijderbaar	Doppelstockbett im Heck Herausnehmbar
Lit de pavillon électrique 2 places	Elektrisch hefbed tegen plafond	Hubbett elektrisch 2 Plätze
Lits jumeaux	2 aparte bedden	Zwillingbetten
Rallonge table	Uitschuifbare tafel	Höhenverstellbarer Teleskop-Esstisch
1 set de cuisine	Set keukenaccessoires	1 Küchenset
CUISINE	KEUKEN	KÜCHE
Évier et réchaud 2 feux encastrés	Wasbak en kookplaat met 2 pitten	Spülbecken und 2-Gas-Kochfelder
Plan de travail cuisine luxe en "Corian" avec ensemble évier + réchaud 2 feux encastré	Luxe wasbak- fornuis combinatie met 2 pitten	Spülbecken aus Corian und 2-Gas-Kochfelder
Réfrigérateur à compression 70 l	70 liter compressor koelkast	70 Liter Kompressor Kühlschrank
Réfrigérateur à compression 90 l	90 liter compressor koelkast	90 Liter Kompressor Kühlschrank
Réfrigérateur 80 l	Koelkast 80 l	Kühlschrank 80 Liter
Réfrigérateur 140 l AES	Koelkast 140 l AES	Kühlschrank 140 Liter AES
Bouteille(s) de gaz	Ruimte voor grote 13kg gasfles(sen)	max. Anzahl der mitführbaren Gasflaschen (max. Alu 11kg)
SALLE DE BAIN	BADKAMER	BADZIMMER
Nouveau design salle de bain	Nieuwe douche met douchescherm	Neue Dusche mit Duschwand
Caillébotis	Houten platform in de douche	Holzplattform in der Duschwanne
Salle de bain avec fenêtre	Badkamer met een raam	Badezimmer mit Fenster
CAPACITÉ RÉSERVOIRS D'EAUX	CAPACITEIT WATERTANKS	FASSUNGSVERMÖGEN DER WASSERTANKS
Eaux propres (l)	Schoonwatertank (l)	Frischwasser (l)
Eaux usées (l)	Afvalwatertank (l)	Abwasser (l)
CHAUFFAGE	VERWARMINGSSYSTEEM	HEIZUNG
Combine chauffage / chauffe-eau gaz - 4000 W (Truma Combi 4)	Truma Combi 4 - 4000 W (verwarming en boiler op gas)	Kombiniert Heizung / Gas-Warmwasserboiler - 4000 W (Truma Combi 4)
Combine chauffage / chauffe-eau diesel - 4000W (Truma Combi D4)	Truma Combi D4 - 4000 W (verwarming en boiler op diesel)	Kombiniert Heizung / Warmwasserboiler Diesel 4000W (Truma Combi D4)
Panneau de contrôle programmable	Programmeerbaar digitaal controle paneel	Kontroll Panel digital und programmierbar
DIMENSIONS / PMA / PLACES	AFMETINGEN/GEWICHTEN/OFFICIELE PLAATSEN	MAÛE / GEWICHT / PLÄTZE
Longueur (cm)	Lengte (cm)	Länge (cm)
Largueur (cm)	Breedte (cm)	Breite (cm)
Hauteur (cm)	Hoogte (cm)	Höhe (cm)
Poids maximum autorisé (kg)	Max toelaatbaar gewicht (kg)	Zulässiges Gesamtgewicht (kg)
Masse à vide en ordre de marche (+/- 5%) (kg)	Rijklaar gewicht (+/- 5%) (kg)	Masse in fahrbereiten Zustand (+/-5%) (kg)
Masse tractable maximale (kg)	Maximum trekgewicht (trekhaak) (kg)	Maximale Anhängelast (kg)
Nombre de places carte grise / repas / couchage	Officiële zitplaatsen tijdens rijden/zitplaatsen voor eten/slaapplaatsen	Maximale Anzahl erlaubter Personen für den öffentlichen Straßenverkehr / Essplätze / Schlafplätze
DIMENSIONS COUCHAGES	AFMETINGEN BEDDEN	BETTMASSE
Lit haut (cm)	Laag bed (cm)	Hinten-oben (cm)
Lit bas (cm)	Hoog bed (cm)	Hinten-unten (cm)

Attention: la masse d'éventuels accessoires additionnels viendra en déduction de la charge utile et pourra éventuellement amener à réduire le nombre réel de passagers. Il conviendra donc de s'assurer que les charges maximales sur les essieux et la masse de charge techniquement admissible ne sont pas dépassées lors du chargement du véhicule.

Attention: La capacité du réservoir d'eau propre doit être en conformité avec la réglementation sur la masse de charge techniquement admissible du camping-car lors du roulage. Il appartient à l'utilisateur d'adapter le chargement et le nombre de personnes embarquées en fonction de la charge utile du véhicule. Pour cela, la capacité du réservoir d'eau propre en roulant peut être régulée par l'utilisateur afin d'éviter une réduction du nombre de places route.

* Nombre maximum de places avec option dinette transformable en couchage supplémentaire d'appoint.

LET OP: het gewicht van accessoires kan het laadvermogen beïnvloeden en daarmee het aantal officiële zitplaatsen. Overschrijd nooit de maximaal toegestane lasten en het maximaal toelaatbaar gewicht van de gehele camper.

Vul de hoeveelheid water in de schoonwatertank tot het maximaal toegestane gewicht.

* Maximale slaapplaatsen met optioneel

ACHTUNG: Das Gewicht der verschiedenen Optionen kann das erlaubte Nutzgewicht sowie die angegebene Anzahl der erlaubten mitgeführten Personen verringern. Bei vollgeladenem Fahrzeug muss fest gestellt werden, dass das erlaubte Gesamtgewicht nicht überschritten wird.

* Maximale Schlafplätze mit Optional

PACKS Gamme 2021

TESSORO / SPORT FORD
(EXCEPT US)

MILEO / SPORT FIAT
(EXCEPT US)

AMPHITRION FIAT
(EXCEPT US)

BENIMAR
(EXCEPT US)

Moteur FORD 170 CV	FORD motor 170 PK	FORD Motor 170 PS
Boîte de vitesses automatique FORD	FORD automatische versnellingsbak	Automatikgetriebe FORD
DELIVERY: Camera recul + Panneau solaire 140 W + Rideaux cabine type REMIS + Lumière extérieure LED	DELIVERY: achteruitrijcamera + zonnepaneel 140W + plissé verduistering + LED buitenlamp	DELIVERY: Rückfahrkamera + Solar Panel 140 W + Verdunklungssystem Kabine + Außenlicht LED
WINTER: Réservoir EU isolé et chauffé + Marchepied isolé + Pré-installation 2ième batterie + Puissance chauffage diesel augmentée (Truma 6000 W avec 220 V et InetBox dans 1463, 1468, 1483, 1497, 5363 et Webasto 5500 W dans les autres modèles) + Commande numérique chauffage + Tuyaux de chauffage isolés + Couverture isotherme amovible pour vitres cabine	WINTER: geïsoleerde en verwarmde afvalwatertank + geïsoleerde camperdeur instap + bedrading voor 2e accu + verwarming met grotere capaciteit (Truma 6000 W met 220 V en InetBox in 1463, 1468, 1483, 1497, 5363 en Webasto 5500 W in de rest van de modellen) + digitale warmteregeling + isolatie om externe verwarmingsbuizen + isolatiedeken voorruit	WINTER: Abwassertank isoliert und beheizt + Trittsstufe isoliert + Vorbereitung für 2. Batterie im Fahrerhaus + erhöhte Heizleistung (Truma 6000 W mit 220 V und InetBox in 1463, 1468, 1483, 1497, 5363 und Webasto 5500 W in den anderen Modellen) + digitaler Heizungsschalter + isolierte Heizungsrohre + Isolations-Matten für Fenster im Fahrerhaus
NORTHAUTOKAPP: Moteur 170 CV FORD + Boîte automatique FORD + Radio tactile avec écran 9" + DELIVERY Pack + WINTER Pack + Jantes aluminium 16" + Cabine grise métallisée + Décoration extérieure spécifique + Signature "Northautokapp"	NORTHAUTOKAPP: FORD Engine 170PK + automatische versnellingsbak + Radio met 9" scherm + DELIVERY Pack + WINTER Pack + aluminium velgen 16" + metalen grijze cabine + specifieke exterieurdecoratie + "Northautokapp" stickers	NORTHAUTOKAPP: Motor FORD 170 PS + Automatikgetriebe FORD + Radio mit 9-Zoll-Bildschirm + DELIVERY Pack + WINTER Pack + Alufelgen 16 Zoll + Metallgrau Kabine + Spezifische Außendekoration + Kennzeichnung "Northautokapp"
Ambiance cuir (GANDIA, MILAN, VALENCIA)	Leder Look Ambiance (GANDIA, MILAN, VALENCIA)	Lederausstattung (GANDIA, MILAN, VALENCIA)
Moteur FIAT 160 CV	FIAT motor 160 PK	FIAT Motor 160 PS
Boîte automatique 9 vitesses FIAT	FIAT automatische 9 versnellingsbak	9-Gang-Automatikgetriebe FIAT
DELIVERY: Camera recul + Panneau solaire 140 W + Rideaux cabine type REMIS + Lumière extérieure LED	DELIVERY: achteruitrijcamera + zonnepaneel 140W + plissé verduistering + LED buitenlamp	DELIVERY: Rückfahrkamera + Solar Panel 140 W + Verdunklungssystem Kabine + Außenlicht LED
WINTER: Réservoir EU isolé et chauffé + Marchepied isolé + Pré-installation 2ième batterie + Puissance chauffage diesel augmentée (Truma 6000 W en 220 V et InetBox en M261, M263, M268, M296, M297 et Webasto 5500 W dans le reste des modèles) + Commande confort chauffage + Tuyaux de chauffage isolés + Couverture isotherme amovible pour vitres cabine	WINTER: geïsoleerde en verwarmde afvalwatertank + geïsoleerde camperdeur instap + bedrading voor 2e accu + verwarming met grotere capaciteit (Truma 6000 W in 220 V en InetBox in M261, M263, M268, M296, M297 en Webasto 5500 W in de rest van de modellen) + digitale warmteregeling + isolatie om externe verwarmingsbuizen + isolatiedeken voorruit	WINTER: Abwassertank isoliert und beheizt + Trittsstufe isoliert + Vorbereitung für 2. Batterie im Fahrerhaus + erhöhte Heizleistung (Truma 6000 W in 220 V und InetBox in M261, M263, M268, M296, M297 und Webasto 5500 W in den übrigen Modellen) + digitaler Heizungsschalter + isolierte Heizungsrohre + Isolations-Matten für Fenster im Fahrerhaus
DESIGN: Jantes Aluminium 16" + Feux de jour à LED + Grille de calandre et spoiler Benimar en noir + Volant et pommeau levier vitesse gainés cuir + Phares avant noir fumé + Phares antibrouillard + Entourage compteurs chromé + Traction Plus et Hill Descent	DESIGN: aluminium velgen 16" + LED dagrijverlichting + zwarte grill en spoiler Benimar + lederen stuur en versnellingspook + sierrand koplampen + mistlampen + Tractie Plus & Hill Descent Systeem + chromen rand om snelheidsmeter	DESIGN: Alufelgen 16 Zoll + Tagfahrlicht LED + Kühlergrill BENIMAR schwarz mit dekorativem Chromstreifen + Lederlenkrad + Lederschaltbebel + Frontscheinwerfer verdunkelt + Nebelscheinwerfer + Tachoring verchromt + Traktion Plus und Hill Descent
NORTHAUTOKAPP: Moteur FIAT 160 CV + Boîte automatique 9 vitesses FIAT + DESIGN Pack + WINTER Pack + DELIVERY Pack + Allumage automatique des phares + Essuie-glaces automatiques avec capteur de pluie + Entourage grilles tableau de bord gris aluminium + Signature "Northautokapp" + Cabine grise (en option)	NORTHAUTOKAPP: FIAT motor 160 PK + Automatische 9 versnellingsbak + DESIGN pakket + WINTER pakket + DELIVERY pakket + aluminium inleg in dashboard + regensensor + automatische verlichting + "Northautokapp" stickers + Grijze cabine (optioneel)	NORTHAUTOKAPP: FIAT Motor 160 PS + 9-Gang-Automatikgetriebe + DESIGN Pack + WINTER Pack + DELIVERY Pack + Regensensor für automatische Scheibenwischer + Automatisches Licht + Armaturenbrett mit ALU Dekor + Kennzeichen "Northautokapp" + Graue Kabine (optional)
Ambiance cuir (GANDIA, MILAN, VALENCIA)	Leder Look Ambiance (GANDIA, MILAN, VALENCIA)	Lederausstattung (GANDIA, MILAN, VALENCIA)
Moteur FIAT 160 CV	FIAT motor 160 PK	FIAT Motor 160 PS
Boîte automatique 9 vitesses FIAT	FIAT automatische 9 versnellingsbak	9-Gang-Automatikgetriebe FIAT
DELIVERY: Camera recul + Panneau solaire 140 W + Lumière extérieure LED	DELIVERY: achteruitrijcamera + zonnepaneel 140W + LED buitenlamp	DELIVERY: Rückfahrkamera + Solar Panel 140 W + Außenlicht LED
WINTER: Réservoir EU isolé et chauffé + Marchepied isolé + Pré-installation 2ième batterie + Puissance chauffage diesel augmentée (Truma 6000 W avec 220 V et InetBox (Webasto 5500 W dans A940)) + Commande numérique chauffage + Tuyaux de chauffage isolés + Couverture isotherme amovible pour vitres cabine	WINTER: geïsoleerde en verwarmde afvalwatertank + geïsoleerde camperdeur instap + bedrading voor 2e accu + verwarming met grotere capaciteit (Truma 6000 W met 220 V en InetBox (Webasto 5500 W in A940)) + digitale warmteregeling + isolatie om externe verwarmingsbuizen + isolatiedeken voorruit	WINTER: Abwassertank isoliert und beheizt + Trittsstufe isoliert + Vorbereitung für 2. Batterie im Fahrerhaus + erhöhte Heizleistung (Truma 6000 W mit 220 V und InetBox (Webasto 5500 W in A940)) + digitaler Heizungsschalter + isolierte Heizungsrohre + Isolations-Matten für Fenster im Fahrerhaus
VISTA: Moteur FIAT 160 CV + Jantes Aluminium 16" + Traction Plus et Hill Descent + Phares antibrouillard + Volant et pommeau levier vitesse gainés cuir + Entourage compteurs chromé + DELIVERY Pack	VISTA: FIAT motor 160 PK + Lichtmetalen velgen 16" + Mistlampen + Traction Plus met Hill Descent + lederen stuur en versnellingspook + chromen rand om snelheidsmeter + DELIVERY pakket	VISTA: FIAT Motor 160 PS + Alufelgen 16 Zoll + Traktion Plus mit Hill Descent + Nebelscheinwerfer + Lederlenkrad + Lederschaltbebel + Tachoring verchromt + DELIVERY Pack
NORTHAUTOKAPP: Boîte automatique 9 vitesses + WINTER Pack (avec chauffage ALDE avec réel plancher chauffant sauf A940) + VISTA Pack + Signature "Northautokapp"	NORTHAUTOKAPP: automatische 9 versnellingsbak + WINTER pakket (met ALDE verwarming met vloerverwarming behalve A940) + VISTA pakket + "Northautokapp" stickers	NORTHAUTOKAPP: 9-Gang-Automatikgetriebe + WINTER Pack (mit ALDE-Fußbodenheizung außer A940) + VISTA Pack + Kennzeichen "Northautokapp"
Ambiance cuir (MILAN)	Leder Look Ambiance (MILAN)	Lederausstattung (MILAN)
Moteur FIAT 160 CV	FIAT motor 160 PK	FIAT Motor 160 PS
Boîte automatique 9 vitesses FIAT	FIAT automatische 9 versnellingsbak	9-Gang-Automatikgetriebe FIAT
Couleur carrosserie : "Metallic Iron" (gris foncé) ou blanc (sauf B105, B110)	Lichaamskleur: "Metallic Iron" donker grijs (behalve B105, B110)	Gehäusefarbe: "Metallic Iron" dunkelgrau (außer B105, B110)

Toutes les caractéristiques techniques (textes et photos) valables au moment de l'impression (août 2020) sont données par BENIMAR à titre indicatif. Les camping-cars photographiés dans ce catalogue peuvent comporter des équipements en option avec supplément de prix. Photos non contractuelles: les éléments de décoration représentés ne sont pas fournis par BENIMAR. Nos camping-cars étant commercialisés dans plusieurs pays, leurs caractéristiques techniques et leurs équipements peuvent différer d'un pays à l'autre, nous vous invitons à consulter votre concessionnaire pour tout détail technique précis. BENIMAR se réserve le droit d'apporter sans préavis et à tout moment, toute modification aux véhicules décrits dans ce catalogue. Malgré le soin apporté à sa réalisation, celui-ci ne peut constituer un document contractuel. Votre distributeur se tient avec plaisir à votre disposition afin de vous communiquer tous les compléments d'informations que vous souhaitez.

L'équipement optionnel « Attelage/porte moto » peut dans certains cas modifier le nombre de places carte grise.

Masse en ordre de marche : la masse en ordre de marche comprend le poids du chauffeur (75 Kg) ainsi qu'une réserve maximale d'eau en circulation, 90% de carburant et 100% de gaz. Les masses en ordre de marche indiquées tiennent compte uniquement de l'équipement de série à la sortie d'usine. Une différence de +/- 5% sur la masse en ordre de marche est tolérée par la réglementation européenne. Le constructeur se réserve le droit de modifier.

Certains accessoires lourds, tels que des stores de grandes dimensions ou des groupes électrogènes peuvent vous être proposés sur le marché. La masse de ces accessoires viendra en déduction de la charge utile et pourra éventuellement amener à réduire le nombre réel de passagers présents dans le véhicule en roulant. Il conviendra donc de s'assurer que les charges maximales sur les essieux et la masse de charge techniquement admissible ne sont pas dépassées lors du chargement complet du véhicule.

La capacité du réservoir d'eau propre (homologué pour nos capucines/profilés/intégraux) est de 1 L, doit être en conformité avec la réglementation sur la masse de charge techniquement admissible du camping-car lors du roulage. Il appartient à l'utilisateur d'adapter le chargement et le nombre de personnes embarquées en fonction de la charge utile du véhicule. Pour cela, la capacité du réservoir d'eau propre en roulant peut être régulée par l'utilisateur afin d'éviter une réduction du nombre de places route.

Certains modèles photographiés dans ce catalogue peuvent être présentés avec des équipement prévus en option. Les caractéristiques des modèles photographiés peuvent varier d'un pays à l'autre. Malgré le soin apporté à la réalisation de ce catalogue, celui-ci ne peut constituer un document contractuel. Benimar se réserve le droit d'apporter sans préavis toutes modifications à ses modèles. Benimar ne peut être apportées par ses fournisseurs, ni des erreurs typographiques survenues lors de l'édition des documents. Toute reproduction de texte ou de documents, même partielle, est interdite. Ne pas jeter sur la voie publique.

Votre distributeur se tient à votre disposition afin de vous informer et fournir tous compléments d'informations. Les véhicules ont été réceptionnés suivant la directive 2007/46 et sont conformes à la réglementation en vigueur en Europe.

Les photographies de nos camping-cars, dans des espaces naturels et urbains, ont été prises avec les autorisations nécessaires et légales. Les prises de vues, mettant en scène nos camping-cars BENIMAR, tentent au maximum de respecter les règles déontologiques et légales, tant en matière de sécurité d'utilisation que de respect de l'environnement.

Alle technische gegevens (tekst en foto's) zijn geldig op het moment dat deze catalogus is geprint (Augustus 2020), maar zijn onderhevig aan wijziging, o.a. door technische veranderingen. BENIMAR behoudt zich ieder rechts voor, om te allen tijde en zonder voorankondiging eigenschappen van de campers te wijzigen, die in deze catalogus staan vermeld. De gefotografeerde campers kunnen voorzien zijn van accessoires, die niet behoren tot de standaard uitrusting. Deze zijn tegen een meerprijs verkrijgbaar. De decoratie materialen behoren eveneens niet tot de standaard uitrusting. De specificaties en uitrusting van de campers kunne per land verschillen. Sommige modellen zijn niet in alle landen verkrijgbaar. Voor nadere toelichting kunt u contact opnemen met uw BENIMAR dealer. Non-contractueel document.

Door de montage van een "trekhaak" of een "motorrek" kan – in sommige gevallen – het aantal officiële zitplaatsen wijzigen op de kentekencard. Informeer uzelf hierover bij uw dealer.

"Rijklaar gewicht: het rijklaar gewicht is inclusief het gewicht van de bestuurder (75kg) als ook de maximale wateraandrijving, 90% dieselvulling en 100% gas. De aangegeven rijklaar gewichten zijn bepaald op basis van de standaard af fabriek uitgevoerde modellen. Volgens Europese richtlijn mag er sprake zijn van een afwijking van +/- 5% in het rijklaar gewicht. De fabrikant behoudt het recht op tussentijdse wijzigingen."

De capaciteit van de schoonwatertank onder halfintegrale/alkoof/integrale modellen is goedgekeurd op 1L conform de richtlijnen omtrent maximaal toelaatbaar gewicht van de camper tijdens het rijden. Het is aan de gebruiker, om de lading of het aantal personen aan te passen aan het laadvermogen van de camper. Dit kan o.a. door te variëren in de hoeveelheid schoonwater tijdens het rijden, tenemede een verlaging van het aantal passagiers te voorkomen.

Houdt u er rekening mee dat sommige modellen in deze catalogus gefotografeerd zijn met extra accessoires. De technische specificaties van een model kunnen per land verschillend zijn. Deze catalogus is geen contractueel verbinde. Benimar heft te allen tijde het volle recht, om wijzigingen in haar modellen aan te brengen zonder voorafgaande notificatie. Benimar is niet aansprakelijk voor eventuele wijzigingen uitgevoerd door haar vertegenwoordigers. Datzelfde geldt voor typefouten, in deze catalogus of in elk ander document. Elke vermenigvuldiging van deze teksten of documenten, geheel of gedeeltelijk, is verboden.

Houd rekening met ons milieu. Gooi nooit rommel of afval op straat.

Ons dealer netwerk staat tot uw beschikking voor vragen en aanvullende informatie.

Bij meldingen in meerdere talen is de Engelse versie leidend.

De foto's van onze campers, in stedelijke omgeving en in de natuur, zijn gemaakt door beroepsfotografen in een gecontroleerde omgeving en met onze toestemming. Vanuit Benimar willen wij u er met klem op wijzen, om te allen tijde te houden aan de verkeers- en veiligheidsvoorschriften, én rekening te houden met ons milieu.

Die erwählten technischen Daten sowie der komplette Inhalt (Text und Bilder) sind für die Vorstellung August 2020 gültig. Jedoch kann der Inhalt durch Fortschritte in der Entwicklung abweichen. BENIMAR behält sich das Recht vor, den Inhalt sowie die Zusammensetzung der hier erwähnten Fahrzeuge jederzeit ändern zu können. Die abgebildeten Fahrzeuge können je nach verschiedenem Zubehör von der Preisliste abweichen. Die vorhandene Dekoration ist nicht Bestandteil unserer Fahrzeuge. Da die Reisemobile in verschiedenen Ländern verkauft werden, variieren ihre technischen Merkmale und Ausstattung von Land zu Land. Einige Modelle sind in bestimmten Ländern möglicherweise nicht erhältlich. Wir möchten Sie daher bitten, Ihren Händler für genauere Informationen zu befragen. Nichtvertragsliches Dokument. Benimar übernimmt keine Verantwortung für die Übersetzung sowie Tippfehler dieses Kataloges oder sonstiger Dokumente. Das kopieren dieses Textes oder eines Dokumentes, auch Teilauszüge, ist ausdrücklich untersagt. Bitte rechtmäßig Entsorgen.

Das Gewicht der verschiedenen Optionen (z.B. Anhängerkupplung oder Motorradträger) kann das erlaubte Nutzgewicht sowie die angegebene Anzahl der erlaubten mitgeführten Personen verringern. Ihr Offizieller BENIMAR-Vertriebshändler ist für weitere Informationen gerne für sie da.

Leergewicht: Das Leergewicht beinhaltet das Gewicht des Fahrers (75 kg) sowie eine maximale Wasserreserve im Umlauf, 90% Kraftstoff und 100% Gas. Das Leergewicht beinhaltet beim Verlassen der Fabrik nur die Standardausstattung. Die europäische Regelung toleriert einen Unterschied von +/- 5% im Leergewicht. Der Hersteller behält sich das Recht vor, Änderungen vorzunehmen.

Der Wassertankinhalt unserer Wohnmobile ist mit einem Inhalt von 1L homologiert um der Konformitätserklärung bezüglich des Leergewichts zu entsprechen. Dementsprechend ist der Betreiber verantwortlich das angegebene zulässige Gesamtgewicht bei vollgeladenem Wohnmobil nicht zu überschreiten. Bei Überschreiten des zulässigen Gesamtgewichtes hat der Betreiber durch Leeren des Wassertanks etwas Spielraum um das Gewicht zu reduzieren.

Manche Fahrzeuge können mit verbauten Optionen präsentiert werden. Die technische Ausstattungen der hier abgebildeten Fahrzeuge können je nach Land variieren. Benimar übernimmt keine Verantwortung für die Übersetzung sowie Tippfehler dieses Kataloges oder sonstiges Dokument. Das kopieren dieses Textes oder eines Dokumentes ist verboten.

Bitte rechtmäßig Entsorgen.

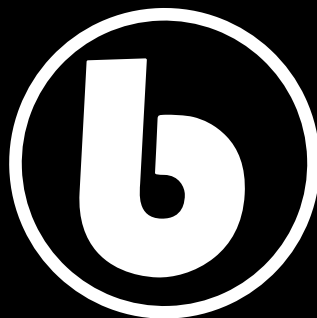
Ihr Offizieller BENIMAR Vertriebshändler ist für weitere Informationen gerne für sie da.

Bei einer Mehrsprachigen Version gilt die englische Ausführung.

Die Fotos unserer Fahrzeuge in Naturlandschaften und Stadtgebieten, wurden mit entsprechender Genehmigung in kontrollierten Umgebungen und von Fachleuten aufgenommen. Von BENIMAR aus bitten wir, die Vorschriften für die Straßenverkehrssicherheit einzuhalten und die Umwelt zu respektieren und zu schützen.



Mon prochain camping-car...
...et pourquoi pas un Benimar ?



Carretera N-340a, Km 1041 · Apdo/Post 159
12598 Peñíscola (Castellón) ESPAÑA
Tel.: 0034 964 47 15 58 · Fax 0034 964 47 54 01

www.benimar.fr

✉ info@benimar.es

📘 [Facebook.com/BenimarAutocaravanas](https://www.facebook.com/BenimarAutocaravanas)

📺 www.youtube.com/AutocaravanasBenimar

🌐 www.linkedin.com/company/benimar-ocarsa

