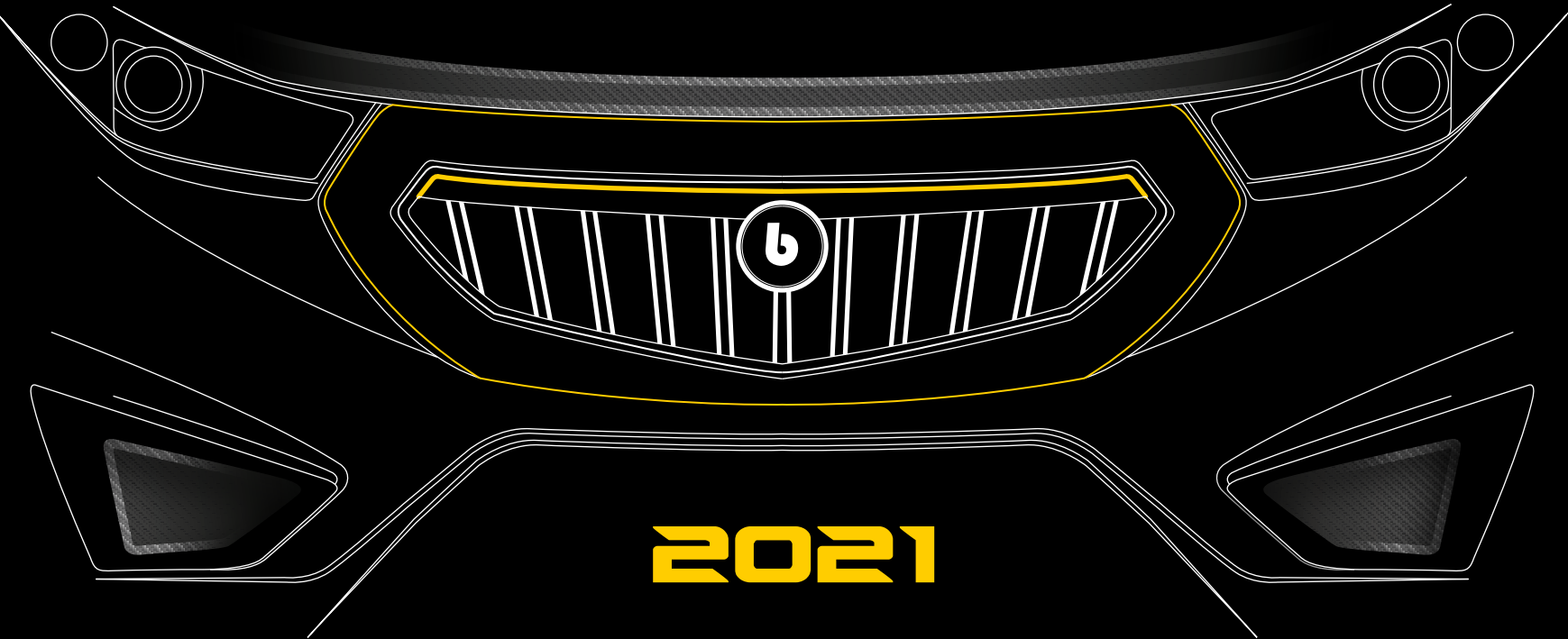


benimar



2021

WELCOME TO BENIMAR

Da oltre 40 anni, Benimar è: / For more than 40 years, Benimar has been:

- **ORIGINALITÀ** dei nostri ambiente e dei lay-out.
ORIGINALITY in our atmospheres and our layouts.
- **L'EFFICACIA** di un eccellente rapporto qualità/prezzo.
EFFECTIVENESS in our well-equipped models. Balance between its Quality/Price.
- **LA SODDISFAZIONE** di poterLe offrire il piacere di viaggiare a bordo di uno dei nostri autocaravan.
SATISFACTION of being able to offer you the pleasure of travelling in one of our motorhomes.



INDICE / INDEX

- 4-9 > **GAMMA / RANGE 2021**
- 10-11 > STORIA / HISTORY BENIMAR
- 12-13 > DISTRIBUTORI / DISTRIBUTORS
- 14-15 > PERCHÉ UN BENIMAR? / WHY A BENIMAR ?
- 16-17 > CELLULA ISB + NOVITÀ / NOVELTIES
- 18-21 > PACK NORTHAUTOKAPP
- 22-23** > **ESCLUSIVITA / EXCLUSIVE CONCEPT "UP"**
- 24-25 > TESSORO 440 UP
- 26-27 > TESSORO 463 UP
- 28-29 > TESSORO 495 UP
- 30-31 > SPORT 340 UP
- 32-33** > **GAMMA / RANGE AMPHITRYON**
- 34-35 > A940 ^[NEW]
- 36-37 > A957
- 38-39 > A967
- 40-41 > A997
- 42-43** > **GAMMA / RANGE MILEO**
- 44-45 > M242
- 46-47 > M261 ^[NEW]
- 48-49 > M263
- 50-51 > M268 ^[NEW]
- 52-53 > M282
- 54-55 > M287
- 56-57 > M296
- 58-59 > M297 ^[NEW]
- 60-61** > **GAMMA / RANGE TESSORO**
- 62-63 > T442
- 64-65 > T463
- 66-67 > T468 ^[NEW]
- 68-69 > T481
- 70-71 > T483
- 72-73 > T487
- 74-75 > T495
- 76-77 > T496
- 78-79 > T497 ^[NEW]
- 80-81** > **GAMMA / RANGE SPORT**
- 82-83 > S323
- 84-85 > S346
- 86-87 > S363
- 88-89** > **GAMMA / RANGE BENIVAN**
- 90-91 > ESCLUSIVITA / EXCLUSIVE CONCEPT "UP"
- 92-93 > B104 UP
- 94-95 > B116 UP
- 96-97 > B144 UP ^[NEW]
- 98-99 > B190 UP ^[NEW]
- 100-101 > B105 ^[NEW]
- 102-103 > B110 ^[NEW]
- 104-105 > B119
- 106-107 > B145 / B167 ^[NEW]
- 108-109 > AMBIENTI / ATMOSPHERES
- 110-111 > PACKS
- 112-123 > CHARACTERISTICS



GAMMA/RANGE
AMPHITRYON



GAMMA/RANGE
MILEO



5
5
5

6,99 m

A940

Pág. 34-35



5
5
5*

6,99 m

M242

Pág. 44-45



4
4
4

7,42 m

A957

Pág. 36-37



4
4
3

6,99 m

M261

Pág. 46-47



4
4
4

7,42 m

A967

Pág. 38-39



5
5
5*

7,39 m

M263

Pág. 48-49



4
4
4

7,42 m

A997

Pág. 40-41



4
4
4

7,39 m

M268

Pág. 50-51





GAMMA/RANGE

TESSORO



- 4
- 4
- 4

6,34 m

T440 UP

Pág. 24-25



- 5
- 5
- 5*

7,43 m

T463

Pág. 64-65



- 5
- 5
- 5

7,48 m

T463 UP

Pág. 26-27



- 4
- 5
- 4

7,43 m

T468

Pág. 66-67



- 5
- 5
- 5

7,04 m

T495 UP

Pág. 28-29



- 4
- 6
- 4

5,99 m

T481

Pág. 68-69



- 5
- 5
- 5*

6,94 m

T442

Pág. 62-63



- 5
- 6
- 5

6,59 m

T483

Pág. 70-71



GAMMA/RANGE
SPORT



GAMMA/RANGE
BENIVAN

5
 5
 5

6,76 m

S340 UP

Pág. 30-31

4
 4
 3*

5,41 m

B104 UP

Pág. 92-93

6
 6
 7

6,91 m

S323

Pág. 82-83

4
 4
 4

5,99 m

B116 UP

Pág. 94-95

6
 6
 6

7,11 m

S346

Pág. 84-85

4
 4
 3*

5,99 m

B144 UP

Pág. 96-97

5
 5
 5*

7,43 m

S363

Pág. 86-87

4
 4
 3*

6,36 m

B190 UP

Pág. 98-99

STORIA / HISTORY



Benimar, con un percorso di oltre quarant'anni nella fabbricazione di veicoli per il plein air, è dal 2009 il leader indiscusso del mercato spagnolo degli autocaravan. Il marchio ha costruito il suo primo autocaravan nel 1978, iniziando la vera produzione di serie nel 1986. Il saper fare, l'originalità e la qualità sono stati nel 2002 i fattori determinanti per la sua integrazione nel gruppo francese Trigano. A Peñíscola, sotto il sole del Mediterraneo, Benimar dispiega i suoi oltre 130.000 m² d'installazioni, equipaggiati con strumenti di ultima generazione. Tutto questo abbinato a un team giovane di oltre 350 collaboratori, organizzati mediante una innovativa filosofia LEAN, permette alla azienda di disporre di una capacità di produzione superiore a 4.000 autocaravan/anno con una qualità eccellente. La doppia certificazione ISO 9001 e ISO 14001, garantisce la qualità e l'affidabilità dei nostri prodotti, sempre in un sistema di produzione ambientalmente sostenibile. L'immaginazione, la creatività e il dinamismo propri del carattere mediterraneo, abbinati alla tecnica e rigore centroeuropei, danno come frutto un successo e una crescita del marchio in tutti i paesi europei. Benimar è stata, è, ed abbiamo fiducia che sarà l'alternativa intelligente in un mercato in sviluppo.

Benimar has now been producing recreational vehicles for more than 40 years. Since 2009, they have been the undisputed leader on the motorhome market in Spain. The company designed its first motorhome in 1978 and started series production in 1986. Know-how, originality and quality were the decisive factors in its integration in the Trigano group. The production site in Peñíscola covers more than 130.000 m² under the Mediterranean sun. Thanks to modern tools, a motivated team composed of more than 350 employees and a Lean organization, the company has a production capacity reaching more than 4.000 vehicles a year. Both certifications ISO 9001 and ISO 14001 ensure the quality and reliability of Benimar's products, as well as compliance with established environmental standards. Spanish inventiveness, dynamism and creativity together with the French technical know-how and rigour are the reasons for this growing success in Europe. Benimar is and will remain the reliable option in a market of continuous growth & development.

CERTIFICAZIONI CERTIFICATION



IL TEAM BENIMAR, PIÙ DI 350 PERSONE AL VOSTRO SERVIZIO!
BENIMAR TEAM, MORE THAN 350 PEOPLE AT YOUR SERVICE!



STORIA / HISTORY BENIMAR

In Benimar progettiamo autocaravan dal 1978. Di seguito, riassumiamo le date che hanno segnato questi anni:
Benimar has been designing motorhomes since 1978. See below a summary of the milestones that marked all these years:

1974: Fondazione dell'azienda CARAVANAS BENIMAR. "BENI", in onore della nostra prima ubicazione, Benicarló (significa "figli di" in arabo) e "MAR", che evidenzia il nostro spirito chiaramente mediterraneo.



1978: Creazione e fabbricazione del primo autocaravan Benimar.



1988: Primo autocaravan profilato con Sun Roof.



1996: Nuova fabbrica di produzione in Peñíscola (ubicazione attuale)



2002: Incorporazione della marca al Gruppo TRIGANO (Benimar = approx. 200 persone).



2004: Lancio della gamma PERSEO.



2005: Nuova catena di produzione per la fabbricazione esternalizzata delle marche gemellate = Industrializzazione dei prodotti e del sistema di produzione.



2007: Inizio del concetto: "Luminosità / Abitabilità / Originalità"
Luminosità : Invenzione del doppio Sun Roof in un profilato.



2008: Abitabilità:
: Nuova gamma « Profilata Slim » TESSEO (pre- TESSORO)



2010: Originalità:
Inedito PERSEO con doppia porta di entrata (unico profilato nel mercato)



2012: Lancio dell'ambiente mobilio Bi-Tono di gran contrasto.



2015: Cellula senza legno (Tecnología ISB) e nuova gamma TESSORO sul nuovo Ford Transit.



2017: Innovazione, nuovo concetto UP: "Il mio primo autocaravan".



2020: Nuovo AMPHITRYON "Made in Spain".



LA NOSTRA RETE DI DISTRIBUZIONE OUR DEALERS NETWORK

Benimar si è trasformato in un solido protagonista in questo mercato di sogni e di libertà che è il meraviglioso mondo dell'autocaravan.

Benimar has become a main character in this market of dreams and freedom that is the wonderful world of motorhomes.

Benimar ha una forte tradizione esportatrice attraverso una rete di oltre 140 distributori in 25 paesi...tranquillità durante i vostri viaggi.

Benimar has a strong export tradition through a network of more than 140 distributors in more than 25 countries... tranquility during their travels.



AL VOSTRO SERVIZIO / AT YOUR SERVICE

Benimar possiede un servizio commerciale e di postvendita poliglotta e competente.

Inoltre, per aiutarla e facilitarle la scelta del suo prossimo autocaravan, il nostro web le offre una informazione completa, chiara e veritiera di tutti i nostri prodotti (lay-out, caratteristiche tecniche, prezzi al pubblico...) rafforzata da una grande quantità di immagini e video specifici per ogni modello.

Benimar dispone anche di una forte presenza nelle reti sociali.

Benimar has a multilingual Sales department and After-Sales service.

In addition, to help you and make it easy for you to choose your next motorhome, our website offers you complete, clear and truthful information of all our products (layouts, technical characteristics, prices...) reinforced with lots of images and videos specific for each model.

Benimar, also has a strong presence in social networks.

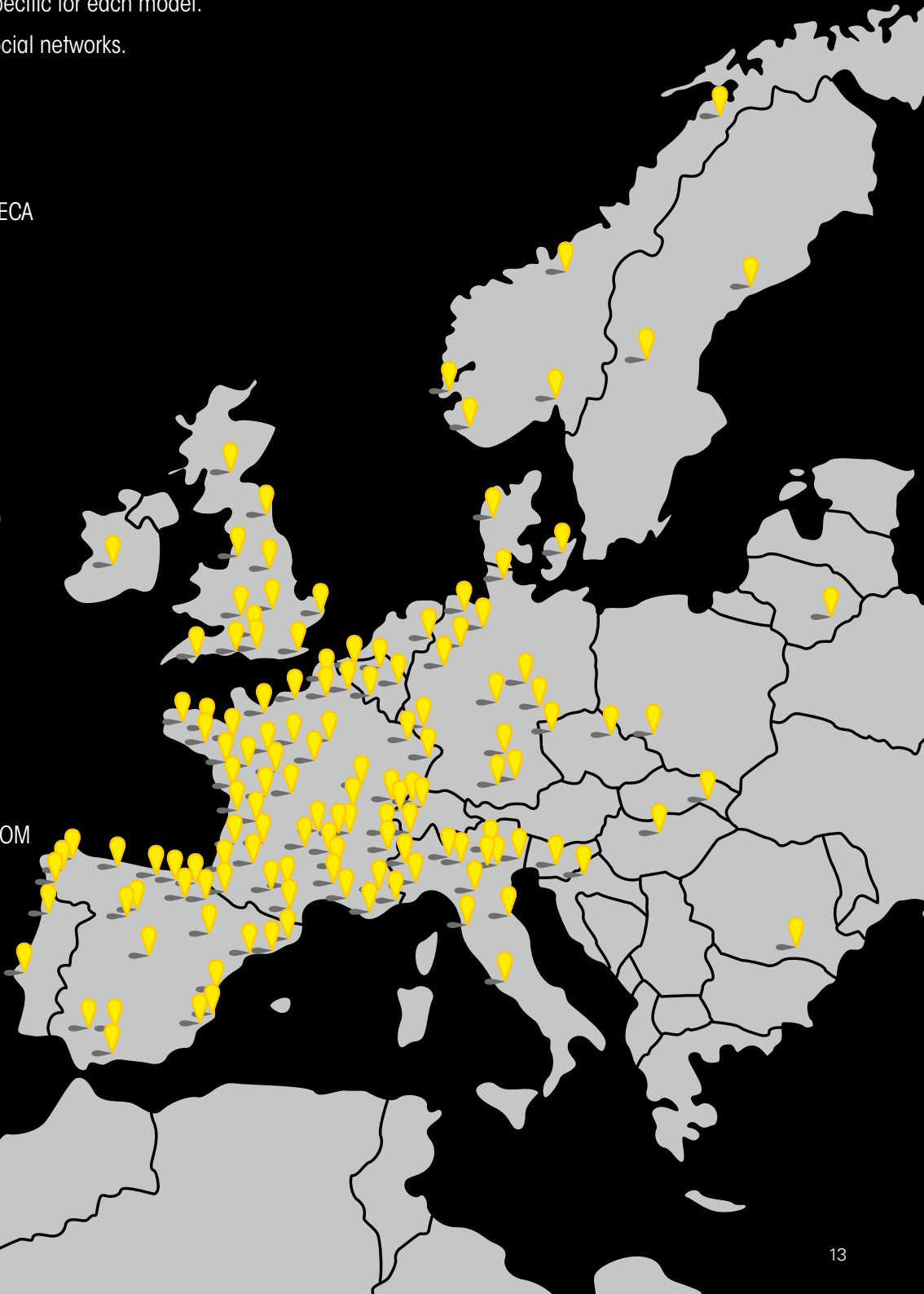
GERMANIA
BELGIO
CILE
CROAZIA
DANIMARCA
FRANCIA
IRLANDA
ITALIA
LITUANIA
MALAYSIA
MAROCCO
NORVEGIA
NUOVA ZELANDA

PAESI BASSI
POLONIA
PORTOGALLO
REGNO UNITO
REPUBBLICA CECA
ROMANIA
SLOVACCHIA
SLOVENIA
SPAGNA
SVEZIA
SVIZZERA
THAILANDIA
UNGHERIA

GERMANY
BELGIUM
CHILE
CROATIA
CZECH REPUBLIC
DENMARK
FRANCE
HUNGARY
IRELAND
ITALY
LITHUANIA
MALAYSIA
MOROCCO

NETHERLANDS
NEW ZEALAND
NORWAY
POLAND
PORTUGAL
ROMANIA
SLOVAKIA
SLOVENIA
SPAIN
SWEDEN
SWITZERLAND
THAILAND
UNITED KINGDOM

Elenco aggiornato di distributori nel nostro sito web:
Check our updated dealer list in our website:
www.benimar.es



PERCHÉ UN BENIMAR? WHY A BENIMAR ?

Superando i canoni: / We exceed the established limits:

Che Benimar sia un marchio alla moda, non è un caso!

Le nostre scelte audaci conferiscono ai nostri autocaravan la sua anima particolare.

Un Benimar non la lascerà indifferente.

If Benimar is a brand in fashion, it is not due to chance!

Our daring choices are what give our motorhomes their special soul.

A Benimar will not leave you indifferent!



Partiamo da basi forti e stabili: / Our bases are strong and stable:

- Varietà di layout: tradizionali e originali.
- Equilibrio di gamme su telaio Fiat e Ford.
- Offerta del veicolo semplice e chiara.
- Design lineare e moderno
- Super equipaggiati di serie.
- Scelte tecniche orientate all'affidabilità.
- Continuo adattamento della nostra capacità di produzione.

E tutto questo, ovviamente, con i prezzi più competitivi!

- Diversity of layouts: traditional and original.
- Balance of ranges on Ford and Fiat chassis.
- Our vehicles: simple and clear offer.
- Refined and modern design.
- Highly equipped as standard.
- Technical choices oriented to reliability.
- Continuous adaptation of our production capacity.

And all this, of course, with the most competitive prices!

I nostri mobili dispongono di un ampio spazio di stivaggio, cassette, porta riviste...



I suoi interni, tutti in vetroresina, di facile mantenimento e di lunga durata.



Design esterno elegante e dinamico, con pannelli posteriori particolarmente curati, sarà orgoglioso di contemplare il suo Benimar!



I nostri mobili dispongono di un rivestimento con effetto 3D e molto resistenti ai graffi.



Ambiente interno accogliente e una grande quantità di layout di dinette avanzata con tavolo centrale regolabile in altezza.



Massimo numero di oblò da tetto per dare una grande luminosità interna.



I cupolini dei nostri semintegrali, Tessoro e Mileo, sono realizzati in vetroresina rinforzata in monostampo. Questo offre una maggiore resistenza alla dilatazione rispetto al materiale plastico e, pertanto, una maggiore affidabilità e resistenza nel tempo.



Molti dei nostri modelli vengono di serie con un equipaggiamento che spesso è opzionale in altri marchi: letto basculante, fodere sedili cabina, cerchi in lega, finestra e zanzariera porta cellula, supporto TV, doppio airbag, radio con comandi al volante...



I diversi tessuti dei nostri ambienti sono selezionati per un massimo comfort e durabilità e i nostri sedili cellula sono elaborati da professionisti del settore interni auto Premium.



Le finestre extra piatte offrono un design fluido e minimizzano i fischi e rumori. Sia gli oscuranti che i compassi di apertura sono stati progettati per offrire la massima morbidezza.



Quando il layout lo permette, abbiamo scelto di equipaggiare i nostri veicoli con un quinto posto in viaggio di serie



Design interno moderno che abbina il mobilio Bi-tono alle luci LED.



Oblò panoramico (Sun Roof) di alta qualità prodotto dal leader europeo in questa tipo di prodotti.



Per avvicinare di più il suo Benimar al suo stile personale, offriamo un'ampia selezione di ambienti



Per offrire un ambiente il più accogliente possibile, decoriamo i nostri autocaravan con cuscini e un kit cucina.



Un'offerta di telai super equipaggiati di serie. Ad esempio, con fanali di posizione LED e fanali alogeni con illuminazione d'angolo fissa (eccetto UP)



Tradizionalmente, gli autocaravan Benimar mantengono un'alta valutazione nel mercato del usato: un punto importante da non dimenticare!

Si prenda il tempo di confrontare i nostri autocaravan con quelle della concorrenza, rimarrà sorpreso!
Take your time to compare our motorhomes to those of our competition, you will be surprised!

CELLULA ISB = UN VALORE SICURO

ISB CELL = A SAFE VALUE

(Isolation System Benimar)

La soppressione quasi totale del legno nella struttura e l'uso di materiali idrorepellenti con elevata capacità isolante garantiscono un'aspettativa di vita del veicolo sopra la media.

Gli spessori di pavimento, soffitto e pareti in materiale XPS offrono un isolamento superiore ai normali standard.

The almost complete elimination of wood in the bodywork structure and the use of damp-proof materials which are extremely effective at isolating, guarantee that the vehicle lasts longer than average.

The thickness of the floor, roof and walls are in an XPS material which is much better at isolating than offered by usual standards.

ANGOLI / ANGLES :

- PROFILO IN ALLUMINIO / ALUMINIUM PROFILE
- SIGILLANTE IDROREPELLENTE / DAMP-PROOF FILLER
- SIGILLANTE BUTILICO-ALLUMINIO / BUTYL LINER-ALUMINIUM
- PROFILO IN PVC ESPANSO / EXPANDED PVC PROFILE
- ISOLANTE XPS ALTA DENSITÀ IDROREPELLENTE / HIGH DENSITY XPS DAMP-PROOF INSULATION

TETTO / CEILING : 56 mm.

RIVESTIMENTO VETRORESINA / POLYESTER COATING

PROFILO IN PVC ESPANSO / EXPANDED PVC PROFILE

ISOLANTE XPS ALTA DENSITÀ IDROREPELLENTE / HIGH DENSITY XPS DAMP-PROOF INSULATION

RIVESTIMENTO VETRORESINA / POLYESTER COATING

PARETI / WALLS : 29 mm.

- RIVESTIMENTO VETRORESINA / POLYESTER COATING

- ISOLANTE XPS ALTA DENSITÀ IDROREPELLENTE / HIGH DENSITY XPS DAMP-PROOF INSULATION

- RIVESTIMENTO VETRORESINA / POLYESTER COATING

- PROFILO IN PVC ESPANSO / EXPANDED PVC PROFILE

PIATTAFORMA / PLATFORM : 62 mm.

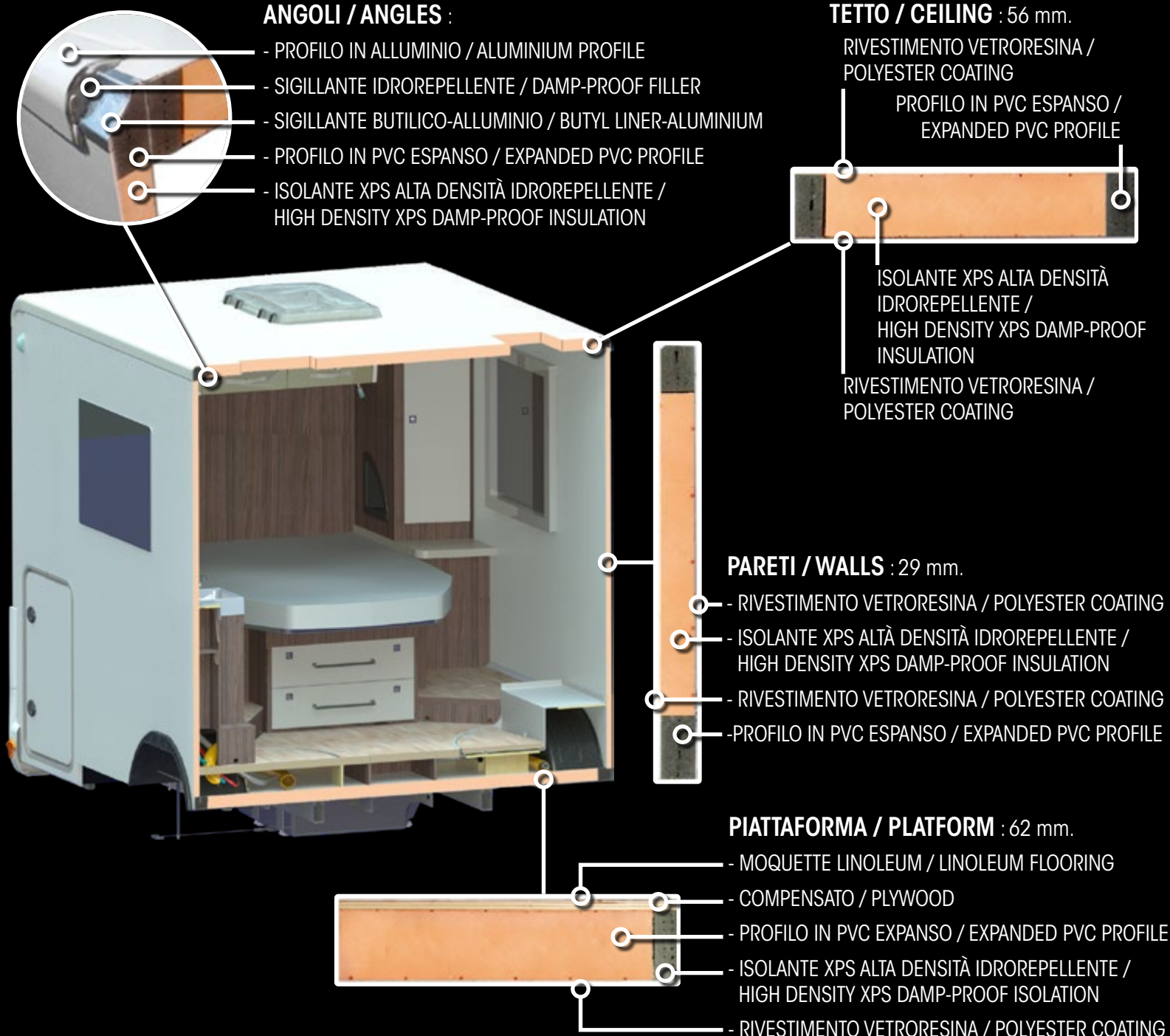
- MOQUETTE LINOLEUM / LINOLEUM FLOORING

- COMPENSATO / PLYWOOD

- PROFILO IN PVC ESPANSO / EXPANDED PVC PROFILE

- ISOLANTE XPS ALTA DENSITÀ IDROREPELLENTE / HIGH DENSITY XPS DAMP-PROOF ISOLATION

- RIVESTIMENTO VETRORESINA / POLYESTER COATING



ALCUNI ESEMPI DELLE NOSTRE NOVITÀ 2021

SOME EXAMPLES OF OUR 2021 NOVELTIES

Stagione dopo stagione, il nostro team di "Sviluppo del prodotto" tenta di raccogliere tutti i commenti dei nostri clienti attuali e futuri, al fine di apportare miglioramenti ad ogni una delle nostre gamme. La nostra passione ci porta anche a sviluppare lay-out innovativi e nuovi ambienti interni, e la ricerca continua di una praticità di uso e una buona circolazione interna.

La nostra nuova gamma si traduce tra l'altro in:

Season after season, our "Product Development" team tries to gather all the comments of our current and future clients, in order to improve each of our ranges & models. Our passion also leads us to develop new layouts and new interior environments, and the continuous search for practical use and better interior circulation.

For this new season we present, among other things, the following:



AMPHITRYON:

- Nuovo modello a 5 posti a 6,99 m : A940
- New layout with 5 places and 6.99m : A940



BENIVAN:

- Gamma di 9 modelli
- Range of 9 models



TESSORO:

- Nuovi modelli con dinette Face/Face : T468 e T497
- New layouts with king bed and living room face / face : T468 et T497



MILEO:

- Nuovi modelli con letti gemelli e face to face : M261 e M268
- New layouts with twin beds : M261 et M268



CONCEPT UP:

- Un nuovo modello : B190Up
- A new layout with big garage : B190Up

PACK NORTHAUTOKAPP

IL PREMIUM SECONDO BENIMAR /
THE PREMIUM MOTORHOME ACCORDING TO BENIMA



Immagini quanto lontano la può portare il suo Benimar... / Imagine how far your Benimar can take you...

Sulla base dei nostri autocaravan super equipaggiati di serie, abbiamo studiato una versione inizialmente destinata ai paesi nordici (CAPO NORD = NORTHKAPP).

Grazie al suo successo, abbiamo deciso di proporlo nel resto dei mercati. Al comfort della cellula, con i pack Winter e Delivery di serie, abbiamo associato il comfort della guida di una motorizzazione potente e un cambio automatico.

Studi con attenzione al dettaglio questo pack NORTHAUTOKAPP, sicuramente rimarrà gradevolmente sorpreso quando conoscerà il suo prezzo...

On the basis of our super-equipped motorhomes as standard, we had developed a version originally intended for the 'Nordic countries' (NORTH CAPE = NORTHKAPP).

Due to its success, we have decided to offer it to other markets. To the comfort of the cell, with Winter and Delivery packs as standard, we have added the driving comfort of a powerful engine and an automatic gearbox.

We advise to study carefully the details of this pack NORTHAUTOKAPP, surely you will be pleasantly surprised when you know its price...





NORTHAUTOKAPP TESSORO + SPORT



(con nuovo chassis FORD (escluso UP)) / (on new FORD chassis (except for the "UP" models))

Questo pack, unico nel mercato, include: / This pack, unique in the market, includes:

- + MOTORE 170 CV
- + Cambio automatico
- + Pack DELIVERY (= Pannello solare 140W + Telecamera per retromarcia + Oscuranti cabina plissettati + Luce esterna a LED)
- + Pack WINTER (= potrete utilizzare il vostro autocaravan tutto l'anno)
- + LOOK specifico (= Cabina grigia metallizzata, cerchi in lega 16", Decorazione esterna Premium e firma Northautokapp)
- + Nuovo 9" WIDE SCREEN RADIO
- + 170HP ENGINE
- + AUTOMATIC gearbox
- + DELIVERY pack (=Solar panel 140W + Rear camera + Folding blinds (REMIS type) + exterior LED light)
- + WINTER Pack (=possibility of using your motorhome all year round)
- + Specific LOOK (= Metallic grey cabin, 16" aluminium alloy wheels, Premium exterior decoration and Northautokapp symbol)
- + New large screen radio 9"





NORTHAUTOKAPP MILEO + SPORT



(su chassis FIAT) / (on FIAT chassis)

Questo pack, unico nel mercato, include: / This pack, unique in the market, includes:

- | | | | |
|--|--|---|---|
| <ul style="list-style-type: none"> + NUOVO MOTORE 160 CV. + NUOVO Cambio automatico. + Pack DELIVERY (= Pannello solare 140 W + Telecamera per retromarcia + Oscuranti plissettati cabina + Luce esterna a LED). + Pack WINTER (= potrete utilizzare il vostro autocaravan tutto l'anno). + Pack DESIGN (Nuovi griglia frontale e spoiler anteriore Benimar neri e cromati + Cerchi in lega 16" | <ul style="list-style-type: none"> + Volante e pomello cambio in pelle + Luci a LED + Fanali anteriori fumé + Fanali fendinebbia + Contorno tachimetro cromato + Traction + e Hill Descent). + Sensore pioggia + luci automatiche. + Cruscotto con inserti in alluminio. + Firma "Northautokapp". + Cabina grigia (opzionale) | <ul style="list-style-type: none"> + New 160 HP ENGINE. + NEW automatic gearbox. + DELIVERY pack (=Solar panel 140W + Rear camera + REMIS folding blinds + exterior LED light). + WINTER Pack (=possibility of using your motorhome all year round). + Pack DESIGN (New Benimar front grill and spoiler in black and chrome + Alloy wheels 16" | <ul style="list-style-type: none"> + Steering wheel & gearshift knob in leather + LED day lights + Headlight bezel + Foglights + Traction Plus with 'Hill Descent' + speedometer with chrome outline). + Rain sensor + automatic lights. + Dashboard with chrome inserts. + "Northautokapp" symbol. + Gray cabin (Optional). |
|--|--|---|---|



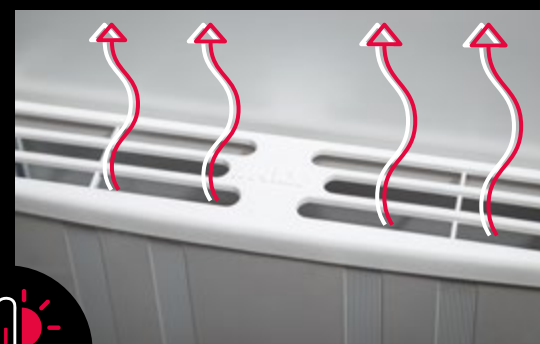


NORTHAUTOKAPP AMPHITRYON



In questa gamma PREMIUM, questo pack va ancora più lontano! e include in più rispetto all'equipaggiamento Northautokapp Fiat, il RISCALDAMENTO CENTRALE ALDE (escluso A940). Un riscaldamento con circolazione di acqua calda, tramite radiatori distribuiti nel perimetro e pavimento riscaldato. Durante tutto l'anno e in qualsiasi posto del mondo, nel suo autocaravan avrà il comfort di casa sua!

In these Premium range , this pack arrives even a little further, including, apart from the Fiat Northautokapp equipment, the ALDE CENTRAL HEATING (Except A940), This is heating by hot water circulation, peripheric radiators and radiating floor. Throughout the year and anywhere in the world, you will find yourself just like at home in your motorhome!



Il mio primo autocaravan *My first motorhome*

Due modelli "pronto per partire" dove l'indispensabile predomina sul superfluo.

Two models "ready to travel" where the indispensable predominates over the superfluous.



Garage per bici

Multifunctional
garage



Doccia separata

Separate shower



Cucina attrezzata

Equiped kitchen



Riscaldamento
autonomo

Independent
heating system



Pronto per
partire

Ready to travel

In Benimar abbiamo sviluppato il concetto di UP particolarmente, per chi compra un autocaravan per la prima volta, ma non solo.

I Benimar UP sono i modelli ideali per entrare nel mondo degli autocaravan. Sono esclusivi, sicuri ed efficaci.

Con l'obiettivo di aumentare al massimo questa filosofia, abbiamo introdotto 2 nuovi modelli profilati: il Tessoro 495UP (letto centrale) e il Tessoro 463UP (grande garage e due letti gemelli o grande letto king size)

Con il loro rapporto equipaggiamento/prezzo imbattibile, sono stati concepiti per non aver bisogno di nessun accessorio supplementare per viaggiare.

In Benimar we have developed the "UP" concept for those who want to buy a motorhome for the first time.

Benimar "UP" models are perfect to enter the world of motorhomes.

They are exclusive, safe and effective.

In order to fully complete this range, we have added 2 new low profile models to the "Up" family: the Tessoro 495UP (central bed) and the Tessoro 463UP (large rear garage under twin or King size beds.)

With their unbeatable equipment/price ratio, they have been designed to require no extra accessories to travel.

up = pronto per partire = equipaggiati di serie con

up = ready to travel = equipped with:

- + Veranda
- + Pannello solare 140 W
- + Oblò panoramico apribile in cabina (Tessoro UP)
- + TV con antenna
- + Sensori di parcheggio
- + Radio USB
- + Porta ingresso con finestra
- + Kit da viaggio
- + Awning
- + Solar panel 140 W
- + Cab skyview rooflight (Only Tessoro UP)
- + TV with antenna
- + Rear parking sensors
- + Radio USB
- + Entrance door with window
- + Travel Kit

TESSORO UP

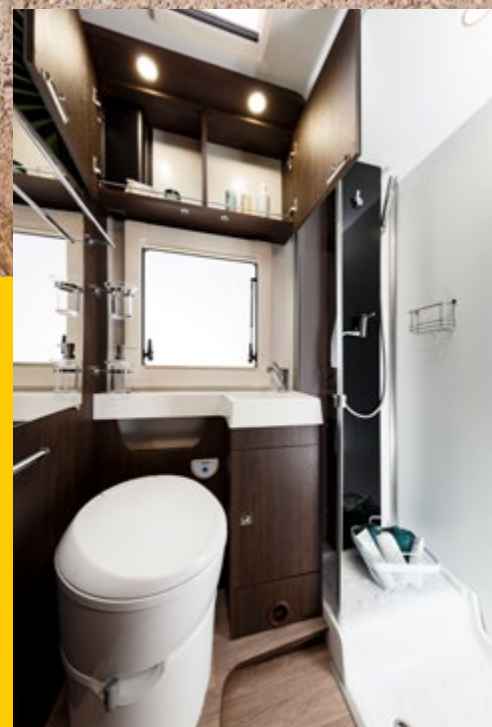
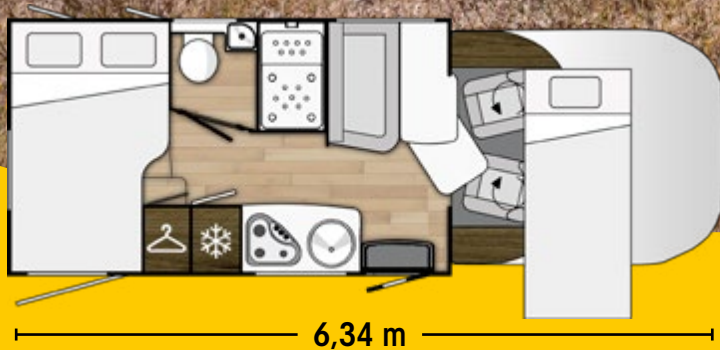


SPORT UP





"UP" concept available in VAN versión
(see pages 90)


TESSORO T440 UP






 4
  4
  4


- 
 Pronto per partire

 Ready to travel
- 
 4 Posti in viaggio

 Driving seats
- 
 Garage per bici

 Multifunctional garage
- 
 Solo / Only
6,34 m
- 
 Doccia separata

 Separate shower
- 
 Cucina attrezzata

 Equiped kitchen
- 
 Riscaldamento autonomo

 Independent heating system



TESSORO T463 UP



7,48 m



5



5



5



Pronto per partire

Ready to travel

Motore
170 CV

Motor
170 CV

Garage per bici

Multifunctional
garage

5
Posti in
viaggio

Driving seats

Doccia
separata

Separate
shower

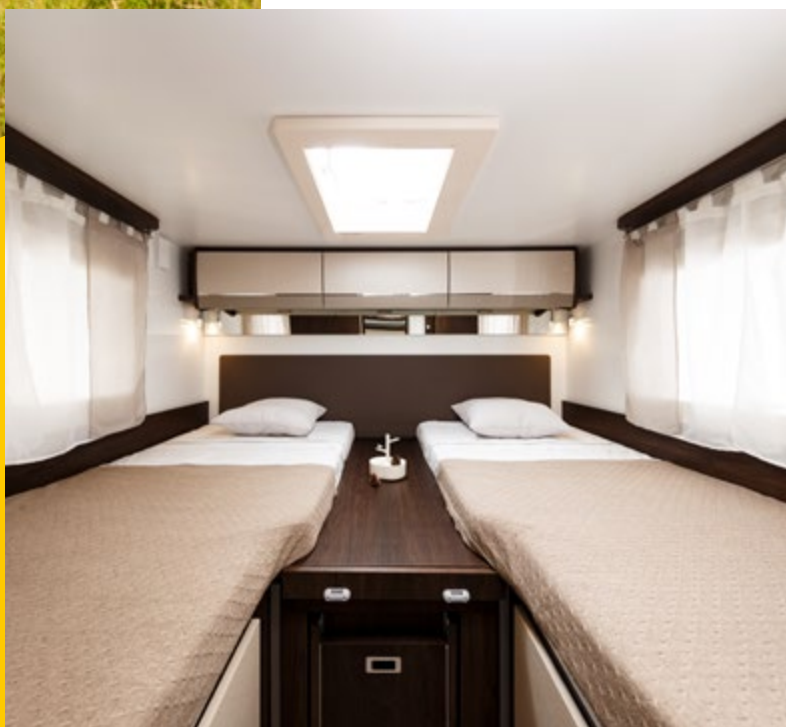
Cucina
attrezzata

Equiped
kitchen

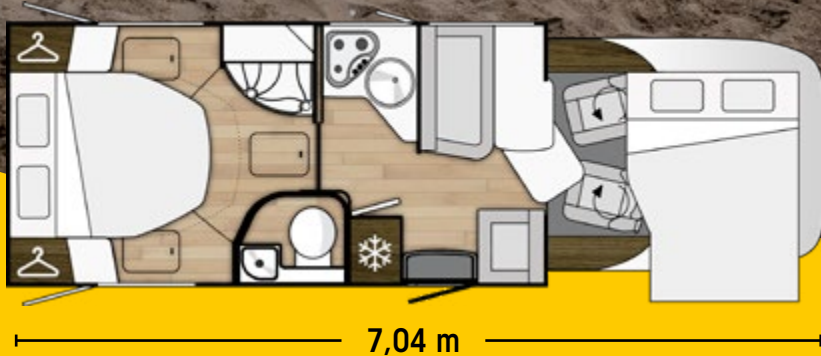
Riscaldamento
autonomo

Independent
heating system





TESSORO T495 UP



5
 5
 5

- Pronto per partire

Ready to travel
- 5
Posti in viaggio

Driving seats
- Garage per bici

Multifunctional garage
- Solo / Only
7,04 m
- Doccia separata

Separate shower
- Cucina attrezzata

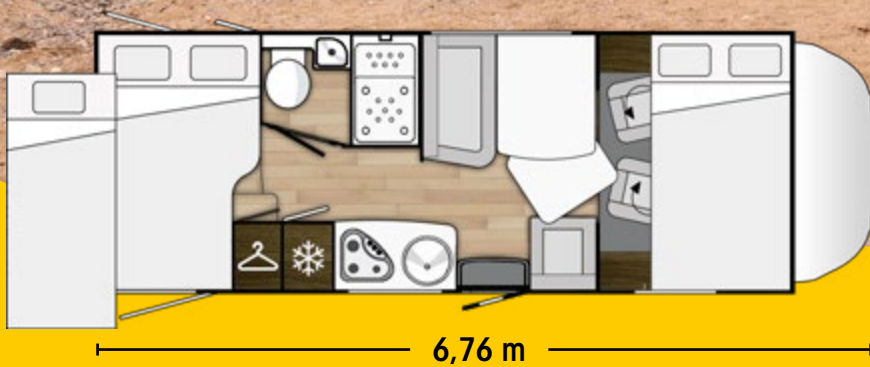
Equiped kitchen
- Riscaldamento autonomo

Independent heating system





SPORT 5340 UP



 5
  5
  5

- 
 Pronto per partire

 Ready to travel
- 
 5
 Posti in
 viaggio

 Driving seats
- 
 Garage per bici

 Multifunctional
 garage
- 
 Solo / Only
 6,76 m
- 
 Doccia
 separata

 Separate
 shower
- 
 Cucina
 attrezzata

 Equiped
 kitchen
- 
 Riscaldamento
 autonomo

 Independent
 heating system





GAMMA/RANGE

AMPHITRYON



"Amphitryon" che significa "anfitriòn; persona che riceve invitati in casa e che offre le Proprie attenzioni", simbolizza perfettamente la filosofia che ha guidato lo sviluppo di questa nuova gamma.

Il look esterno, ispirato al design contemporaneo dei SUV, si contraddistingue per le ottiche nere e le linee spigolose.

L'interno, ispirato dalla tendenza attuale nelle decorazioni, armonizza perfettamente nelle forme e nei colori. Quest'anno, oltre ai tre modelli di salone Face / Face (A957, A967 e A997), abbiamo aggiunto un nuovo layout progettato per 5 persone (A940).

Il nostro concetto di letto matrimoniale doppio ed enorme tavolo è stato adattato in questo integrale da 6,99 m.

Questo Amphitryon 940 è attualmente l'unico sul mercato.

Per migliorare il comfort la motorizzazione standard è il 140cv con ESP (160cv optional), la porta d'entrata è più larga, i materassi alti 20cm e il pack Northautokapp include il riscaldamento ALDE (Tranne A940), con pavimento riscaldato.

AMPHITRYON, la versione integrale del viaggio elegante, originale e di tendenza.

"Amphitryon" which means "host"; person who receives at home other people as guests.

The look exterior, inspired by the contemporary design of the SUV, stands out for its black optics and angular lines.

The interior shapes and colours harmonize perfectly following the new decoration trends.

For a greater comfort, the standard engine size is 140HP with ESP (the 160HP is optional), the entrance door is wider, the mattresses have a thickness of 20 cm and the Northautokapp package includes ALDE central (Except A940), heating, with real radiating floor.

This year, in addition to the 3 Face / Face living room models (A957, A967 and A997), we have added a new layout designed for 5 people (A940).

Our concept of a double rear bed and enormous table has been adapted in 6.99m .

This Amphitryon 940 is currently the only one on the market.

AMPHITRYON is the "A-class" version of the elegant, original and trendy journey.





6,99 m

A940

▲ 5 ● 5 ☑ 5

NEW!



7,42 m

A957

▲ 4 ● 4 ☑ 4



7,42 m

A967

▲ 4 ● 4 ☑ 4



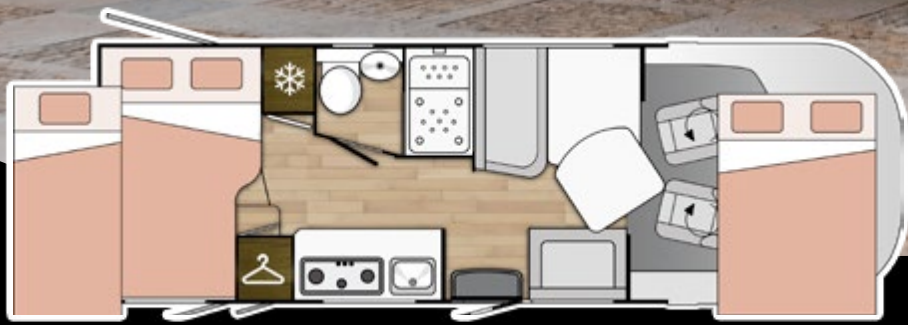
7,42 m

A997

▲ 4 ● 4 ☑ 4



AMPHITRYON A940



6,99 m

5

5

5

NEW!





AMPHITRYON A957



7,42 m

4 4 4





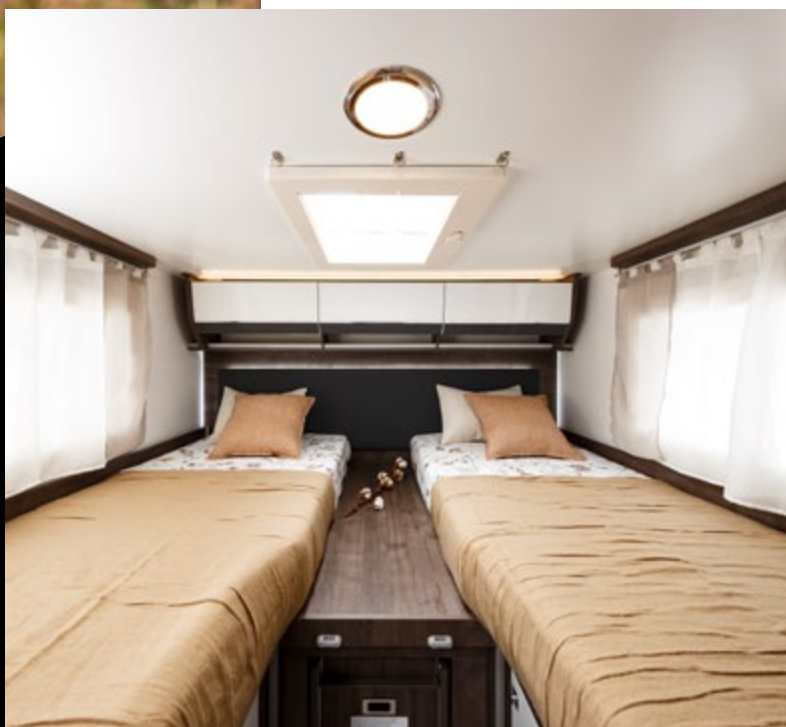
AMPHITRYON A967



7,42 m

4 4 4





AMPHITRYON A997



7,42 m

4 4 4







L'abbinamento del legno scuro con il bianco dà alla nostra gamma mileo uno stile molto moderno.

Questa gamma, fabbricata esclusivamente su telaio Fiat, offre lay-out imprescindibili e alcuni originali.

Questa gamma propone veicoli super equipaggiati di serie con elementi spesso opzionali in altre marche:

- NUOVO MOTORE 160CV
- Stereo integrato con comandi al volante
- Parete posteriore di design con illuminazione LED
- Cupolino in vetroresina rinforzata
- Tetto panoramico di gamma alta
- Letto basculante
- Porta cellula LUXE
- Finestre extra piatte

E molti altri dettagli da scoprire...

The combination of dark wood and white gives our mileo range a very modern style.

This range, built exclusively on Fiat chassis, offers essential and some original layouts.

This range proposes highly equipped vehicles as standard, containing elements, often optional in other brands:

- 140 HP ENGINE
- Integrated radio with controls on the steering wheel
- Rear design with LED lighting
- Reinforced polyester profiled pot cab
- High-ranged skyview roof
- Electric roof bed
- LUXE entrance door
- Extra-flat windows

And many other details to discover...





6,99 m

M242
 5 5 5*



6,99 m

M261
 4 4 3



7,39 m

M263
 5 5 5*



7,39 m

M268
 4 4 4



6,99 m

M282
 4 5 4



6,96 m

M287
 4 6 4



7,39 m

M296
 4 5 4



7,39 m

M297
 4 4 4



*Posti massimi per dormire con cuscino comfort optional / *Maximum berths with optional kit.



MILEO M242



6,99 m



5



5

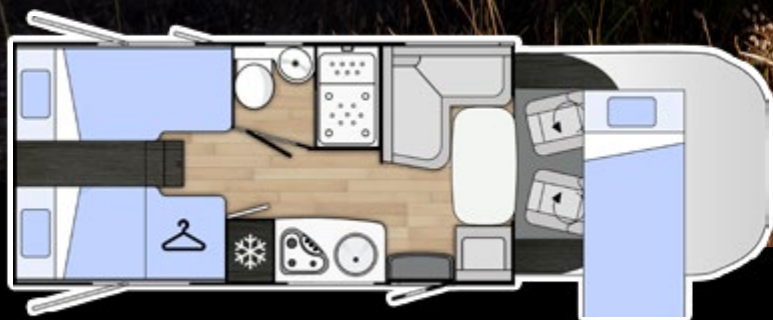


5*





MILEO M261



6,99 m



4



4



3





MILEO M263



7.39 m

5 5 5*





MILEO M268



7,39 m



4

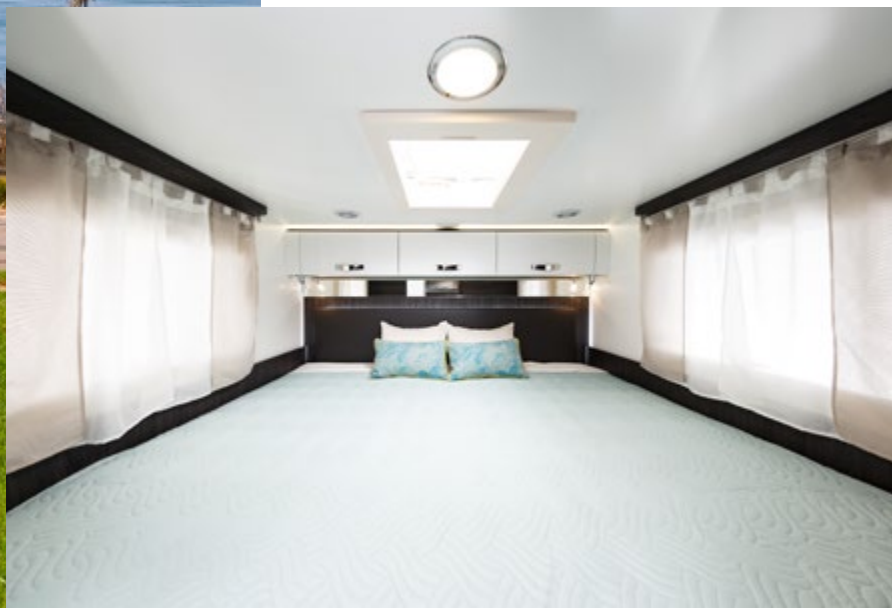


4

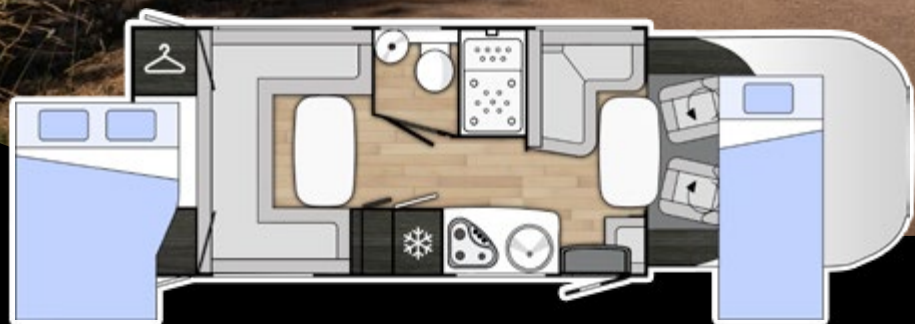


4





MILEO M202



6,99 m



4



5



4





MILEO M287



6.96 m

4 6 4





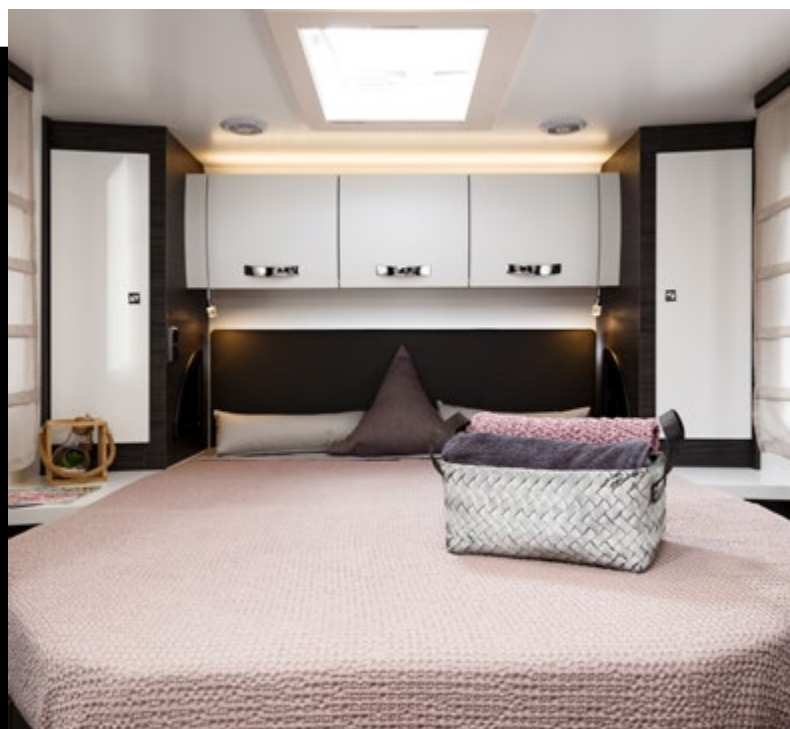
MILEO M296



7,39 m

4 5 4





MILEO M297



7,39 m

4 4 4





GAMMA/RANGE

TESSORO



La nostra gamma tessoro diventa, anno dopo anno, un punto di riferimento nel mercato degli autocaravan semintegrali.

In continua evoluzione, cerca il migliore compromesso tra equipaggiamento / design / affidabilità / prezzo.

Vogliamo sottolineare che i nostri TESSORO vengono super equipaggiati di serie: Cellula ISB senza legno, Finestre Premium extra piatte, Cupolino in vetroresina rinforzato, Tetto panoramico di gamma alta, Letto basculante, Parete posteriore di design, Massimo di posti omologati, Stereo con comandi al volante, Ecc... (confronti con la concorrenza!). Inoltre, questa gamma si può equipaggiare con il pack NORTHAUTOKAPP,

Our tessoro range becomes, year after year, in a reference in the market of the low-profile motorhomes.

Continuously improved, looks for the best balance between equipment / design / reliability / price.

We want to emphasize that our TESSORO models are extra equipped as standard: ISB cell without wood, Extra-flat Premium windows, Reinforced polyester profiled pot cab, High-ranged skyview roof, Roof bed, Designed rear, Maximum of approved places, Radio with controls on the steering wheel, Etc ... (compare it with the competition!). In addition, this range can be equipped with the NORTHAUTOKAPP pack.





6,94 m

T442

▲ 5 ● 5 ☑ 5*



7,43 m

T463

▲ 5 ● 5 ☑ 5*



7,43 m

T468

▲ 4 ● 5 ☑ 4



5,99 m

T481

▲ 4 ● 6 ☑ 4



6,59 m

T483

▲ 5 ● 6 ☑ 5



6,99 m

T487

▲ 4 ● 6 ☑ 4



6,99 m

T495

▲ 5 ● 5 ☑ 5*



7,43 m

T496

▲ 5 ● 5 ☑ 5*



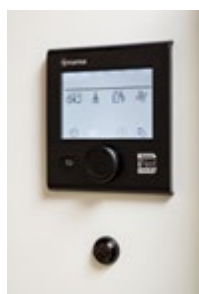
7,43 m

T497

▲ 4 ● 5 ☑ 4



*Posti massimi per dormire con cuscino comfort optional / *Maximum berths with optional kit.



TESSORO T442



6,94 m

5 5 5*





TESSORO T463



7,43 m

 5  5  5*





TESSORO T468



7,43 m



4



5



4





TESSORO T481



5,99 m

4 6 4





TESSORO T483



6,59 m

5

6

5





TESSORO T467



6,99 m

4 6 4





TESSORO T495



6,99 m

5 5 5*





TESSORO T496



7,43 m

5 5 5*





TESSORO T497



7,43 m



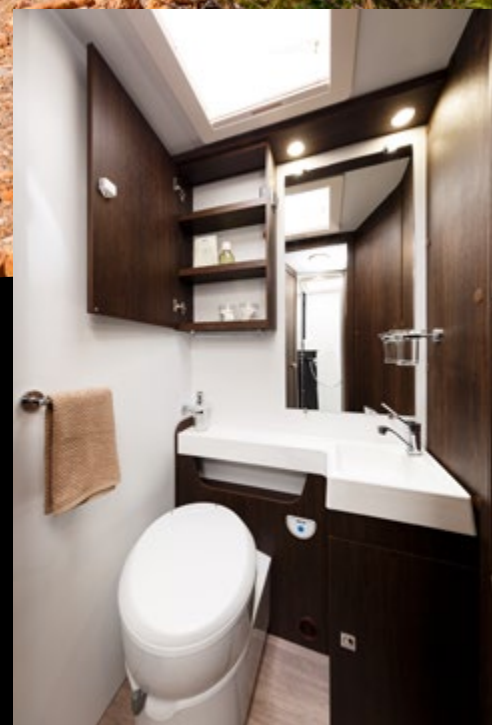
4



5



4





GAMMA/RANGE
SPORT



In un universo di autocaravan sempre più standardizzato, cerchiamo di contribuire con un soffio di aria fresca sul mercato del mansardato.

Hanno un design attuale e vengono super equipaggiati di serie: Cellula ISB senza legno, Finestre Premium extra piatte, Letto mansarda extra grande, Parete posteriore di design, Massimo di posti omologati, Radio con comandi al volante, Ecc. (confronti con la concorrenza!).

Anno dopo anno, la nostra gamma SPORT è riconosciuta come uno dei punti di riferimenti dei mansardati in Europa.

In a universe of increasingly standardized motorhomes, we try to bring a breath of fresh air to the luton market.

They have a modern design and are highly-equipped as standard: ISB cell without wood, Extra-flat Premium windows, Extra large luton bed, Designed rear, Maximum of approved places, Radio with controls on the steering wheel, Etc. (compare with the competition!).

Year after year, our SPORT range is recognised as one of the references points of the coach built in Europe.





6,91 m

S323
6 6 7



7,11 m

S346
6 6 6



7,43 m

S363
5 5 5*



*Posti massimi per dormire con cuscino comfort optional
*Maximum berths with optional kit.



SPORT 5323



6,91 m

6

6

7





SPORT S346



7,11 m

6 6 6





SPORT 5363



7,43 m

5

5

5*





GAMMA/RANGE

BENIVAN



In questa nuova collezione, la nostra gamma benivan si è ampliata con diversi modelli nuovi.

Allo stesso tempo, è stato ridisegnato il suo ambiente interno per darle uno stile moderno ed elegante.

Qualcosa di eccezionale nel mondo dei furgoni equipaggiati.

Quest'anno, stiamo continuando a sviluppare la nostra offerta, che mira ad essere aperta a tutti i gusti, raggiungendo 9 furgoni, tra 5,41 m e 6,36 m.

Per questa nuova stagione, l'offerta "familiare", con letti a castello posteriori doppi, si estende dal nuovo Benivan 110 (prezzo adeguato) al Benivan 119 (modello Premium) passando per il Benivan 116Up (pronto all'uso).

Questa offerta include anche il nuovissimo Benivan 105 con tetto PopUp di serie (= modello da 5,41 m con 4 posti letto reali).

L'offerta di furgoni di grandi dimensioni (6,36 m) è ora composta da 2 nuovi modelli:

- Benivan 190UP: ampio letto posteriore sollevabile elettricamente
- Benivan 167: letti singoli

Naturalmente, i nostri furgoni mantengono il loro stile specifico e le loro attrezzature standard a un prezzo sempre competitivo.

Quest'anno sentirà parlare della nuova gamma BENIVAN.

In this new collection, our benivan range has been extended with several new models.

Also, their interior has been redesigned to give them a modern and elegant style.

This is exceptional in the world of equipped vans.

This year, we continue to develop our offer, which aims to be open to all tastes, reaching 9 Vans, between 5.41m and 6.36m.

For this new season, the "family" offer, with double rear beds, extends from the new Benivan 110 (adjusted price) to the Benivan 119 (Premium model) via the Benivan 116Up (ready to go).

This offer also includes the new Benivan 105 with PopUp roof as standard (= 5.41m model with 4 real sleeping places!).

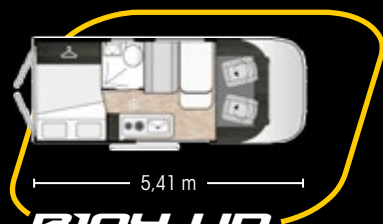
The large van (6.36m) offer now consists of 2 new models:

- Benivan 190UP: large electrically liftable rear bed
- Benivan 167: Twin beds

Of course, our vans keep their specific style and their standard equipment for a price that is always competitive.

This year, you will hear about the new BENIVAN range!

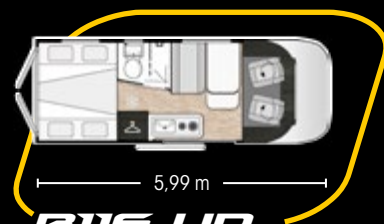




5,41 m

B104 UP

4 4 3*



5,99 m

B116 UP

4 4 4



5,99 m

B144 UP

4 4 3*

NEW!



6,36 m

B190 UP

4 4 3*

NEW!



5,41 m

B105

4 4 4

NEW!



5,99 m

B110

4 4 4

NEW!



5,99 m

B119

4 4 4



5,99 m

B145

4 4 3*



6,36 m

B167

4 4 3

NEW!

*Posti massimi per dormire con cuscino comfort optional / *Maximum berths with optional kit.



Il mio primo Van My first Van

Quattro van "pronti per viaggiare" dove l'indispensabile predomina sul superfluo.

4 vans "ready to travel" where the indispensable predominates over the superfluous.



Motore 140cv
+ regolatore di
velocità

140 HP engine
+ cruise control



"Open space"
cabina

Wider cabin



4
Posti in viaggio

Driving seats



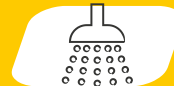
Pannello
solare

Solar panel



Garage
per bici

Multifunctional
garage



Doccia

Shower



Riscaldamento
autonomo

Independent
heating system



Oscurante
cabina plissettat

Folding blinds

At Benimar, we have developed the "UP" concept thinking not only for those who buy a motorhome for the first time.

In Benimar abbiamo inventato il concetto UP pensando non solamente a chi acquista un autocaravan per la prima volta.

Questi BENIVAN UP sono quindi dei modelli idonei per entrare nella famiglia dei viaggiatori Benimar.

Con il suo equipaggiamento di serie installato in fabbrica, non necessitano di nessun accessorio supplementare per l'utilizzo giornaliero.

Con prezzi competitivi, sono equipaggiati di:

- | | | |
|---|--------------------------------------|----------------------------|
| + Motore 140CV | + Gradino elettrico | + Veranda color nero opaco |
| + Mobilio Bi-tono di design esclusivo e di tendenza | + Prolunga tavolo | + PANNELLO SOLARE |
| + Climatizzatore in cabina | + Zanzariera nella porta scorrevole. | + PORTABICI |
| + Oscuranti plissettati in cabina | + Riscaldamento automatico. | |

At Benimar, we have developed the "UP" concept thinking not only for those who buy a motorhome for the first time.

The BENIVAN UP are, therefore, the ideal models to get into the Benimar travelers family.

Due to all factory fitted equipment provided as standard, it does not require any additional accessories for daily use.

At a very competitive price, they are equipped with:

- | | | |
|--|------------------------------------|-------------------------------|
| + 140HP Engine | + Electric step | + Black matte exterior awning |
| + Exclusive and modern Bi-Tone furniture | + Extendable table | + SOLAR PANEL |
| + Air conditioning in the cabin | + Entrance door with mosquito net. | + BIKE RACK |
| + Cabin blinds | + Autonomous heating. | |



BENIVAN B104 UP



5,41 m

4

4

3*



Pronto per partire

Ready to travel



Solo / Only
5,41 m



"Open space"
cabina

Wider cabin



Pannello solare

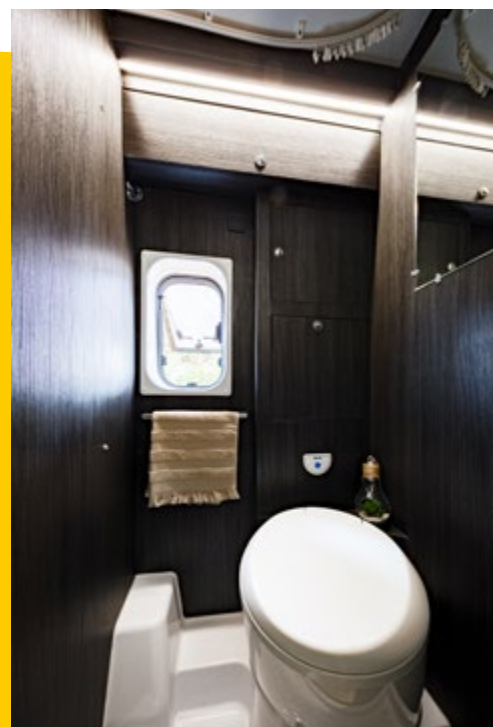
Solar panel



Garage per bici

Multifunctional garage





BENIVAN B116 UP



5,99 m



4



4



4



Pronto per
partire

Ready to travel



4
Posti in
viaggio

Driving seats



"Open space"
cabina

Wider cabin



Pannello
solare

Solar panel



Garage per bici

Multifunctional
garage





BENIVAN B144 UP



5,99 m

4

4

3*



Pronto per partire

Ready to travel



Frigorifero 140l

Big fridge



"Open space" cabina

Wider cabin



Pannello solare

Solar panel



Garage per bici

Multifunctional garage

NEW!





BENIVAN B190 UP



6,36 m

4

4

3*



Pronto per
partire

Ready to travel



grande petto

big chest



"Open space"
cabina

Wider cabin



Pannello
solare

Solar panel



Garage per bici

Multifunctional
garage

NEW!





BENIVAN B105

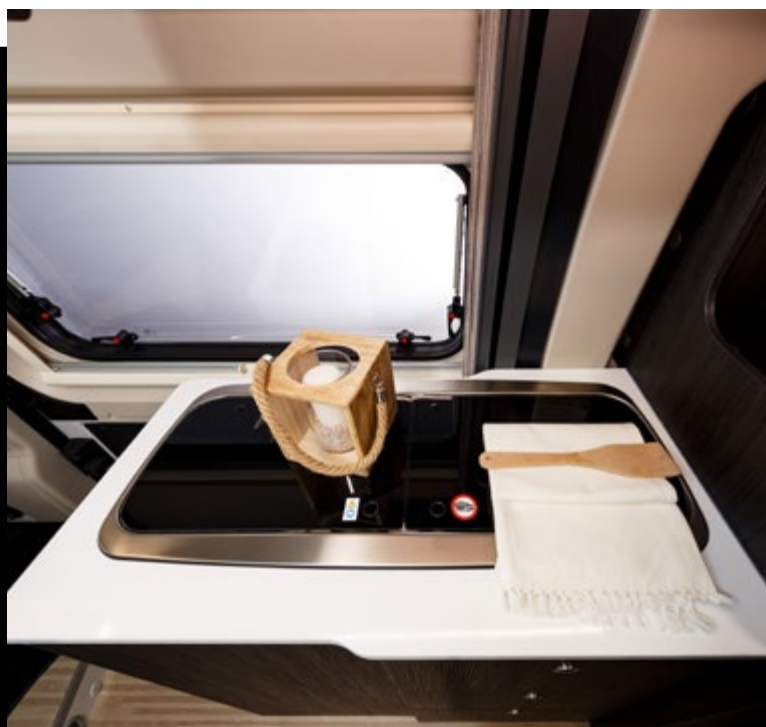


5,41 m

4 4 4

NEW!





BENIVAN B110



 4  4  4

NEW!





BENIVAN B119



5,99 m

4 4 4





BENIVAN B145



5,99 m

4 4 3*



BENIVAN B167

B145 / B167



6,36 m



4



4



3*

NEW!



*Posti massimi per dormire con cuscino comfort optional / **Maximum berths with optional kit

AMBIENTI / ATMOSPHERES



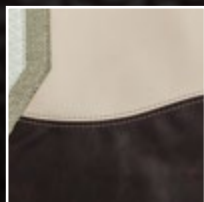
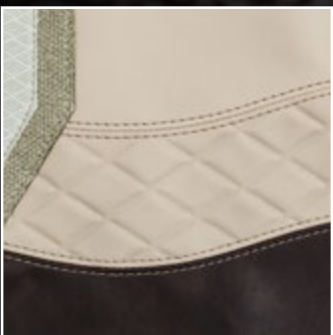
BERLÍN



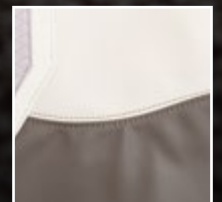
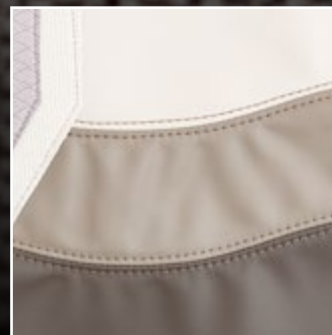
LISBOA



GANDÍA



VALENCIA





ATENAS



MILÁN



Lined writing area consisting of multiple horizontal lines for text entry.

DELIVERY

Per Mileo / Sport / Tessoro except UP



Telecamera di retromarcia (nello specchietto retrovisore interno in Ford, e nello schermo della radio per Fiat e Mileo / Perseo / Sport)



Oscuranti di cabina (Parabrezza e porte cabina) marca REMIS



Oscuranti di cabina (Parabrezza e porte cabina) marca REMIS



Pannello solare da 140W

DESIGN

Per FIAT Mileo / Sport



Griglia calandra e Spoiler nero lucido + Fanali fendinebbia + Nuovo rivestimento del paraurti anteriore (con barra cromata)



Cerchi in lega da 16"



ESP + Traction Plus + Hill Descent



Fanali anteriori fumè



Volante e pomello cambio foderati in pelle + Contorno tachimetro cromato

WINTER

Per Mileo / Sport / Tessoro except UP



Isolamento termico parabrezza e finestre laterali



Comando comfort riscaldamento



- Preinstallazione 2ª batteria cellula
- Serbatoio di recupero isolato e riscaldato
- Gradino porta ingresso isolato
- Gradino porta ingresso isolato
- Potenza riscaldamento maggiorata



NORTHAUTOKAPP FORD

Per Tessoro / Sport except UP

- Motore 170 CV FORD
- Cambio automatico FORD
- Cerchi in lega 16"
- Cabina grigia
- Decorazione specifica esterna
- Firma "Northautokapp"
- Nuovo 9" WIDE SCREEN RADIO



■ Pack DELIVERY



■ Pack WINTER

NORTHAUTOKAPP FIAT

Per Mileo / Sport

- Motore 160 CV FIAT
- Cambio automatico 9 velocità
- Luci automatiche
- Tergicristalli automatico con sensore di pioggia
- Cruscotto con dettagli in alluminio
- Firma "Northautokapp"



■ Pack DELIVERY



■ Pack DESIGN



■ Pack WINTER

NORTHAUTOKAPP FIAT

Per Amphitryon

- Cambio automatico 9 marce
- Firma "Northautokapp"



- Pack VISTA:
- Motore 160CV
 - Cerchi in lega di alluminio 16"
 - Telecamera di retromarcia
 - Pannello solare 140W
 - Illuminazione esterna a LED
 - Volante e pomello cambio in pelle
 - Traction + / Hill Descent
 - Fanali fendinebbia



■ Pack Winter (con riscaldamento ALDE con pavimento riscaldato (Tranne A940))



TELAIO	CHASSIS	PODWOZIE	PODVOZEK	AB40	AB57	AB67	AB97
FIAT Euro 6d - 2,3l - 140 CV - Cambio a 6 velocità	FIAT Euro 6d - 2.3l - 140 HP and 6 speed gearbox	FIAT Euro 6d z 2,3 140 HP i 6-cio biegowa skrzynia	FIAT Euro 6d s 2.3 l motorem 140 HP a 6 stupňovou prevodovkou	S	S	S	S
Asse posteriore allargato (1980 mm)	Increased rear axle width (1980 mm)	Poszerzona tylna oś (1980 mm)	Mimořádně široká zadní náprava (1980 mm)	S	S	S	S
Distanza interasse (mm)	Distance between axles (mm)	Szerokość tylnej osi (mm)	Vzdálenost mezi nápravami (mm)	4035	4035	4035	4035
Ruote da 16"	16" wheels	Koła 16"	16" kola	S	S	S	S
Paraurti anteriori verniciati color cabina	Front bumper same colour as the cab	Przedni zderzak w kolorze kabiny	Přední nárazník stejné barvy jako kabina	S	S	S	S
Luce giorno LED	LED Daytime running lights	Światła do jazdy dziennej LED	Denní svícení LED	S	S	S	S
Retrovisori elettrici e riscaldati	Electric and heated mirrors	Elektryczne i podgrzewane lusterka	Elektrická a vyhříváná zrcátka	S	S	S	S
Alzacristalli elettrici	Electric windows	Elektrycznie opuszczane szyby	Elektrická okna	S	S	S	S
Oscuranti scorrevoli cabina tipo REMIS	REMIS folding blinds	Zasłony REMIS-BLIND	Žaluzie REMIS	S	S	S	S
ABS + ESP	ABS + ESP	ABS + ESP	ABS + ESP	S	S	S	S
Regolatore di velocità	Cruise control	Tempomat	Tempomat (Cruise control)	S	S	S	S
Aria condizionata manuale in cabina	Cab manual air conditioning	Klimatyzacja w kabinie kierowcy	Kabinová klimatizace	S	S	S	S
Airbag conducente + passeggero	Driver and passenger airbags	Poduszka powietrzna kierowcy i pasażera	Airbag řidiče a spolujezdce	S	S	S	S
Volante regolabile in profondità	Depth adjustable steering wheel	Kierownica z regulacją głębokości	Výškově nastavitelný volant	S	S	S	S
Stereo DAB + Bluetooth + USB + Touchscreen 6,2"	Radio DAB + Bluetooth + USB + Touchscreen 6,2"	Radio DAB + Bluetooth + USB + Dotykowy ekran 6,2"	Řádio s DAB + Bluetooth + USB + Dotykový displej 6,2"	S	S	S	S
Stereo con comandi al volante	Radio commands on the steering wheel	Radio z panelem sterującym wbudowanym w kierownicę	Ovládání rádia na volantu	S	S	S	S
Sedili conducente e passeggero girevoli, 2 braccioli e sedile reclinabile	Reclining swivel captain chairs with 2 armrests	Odchylane obrotowe fotele kapiatańskie z podłokietnikami	Otočná sedadla s loketními opěrkami	S	S	S	S
Fodere sedili cabina in ambiente cellula	Cab seats covered in same fabric as upholstery	Siedzenia w kabinie kierowcy w tym samym kolorze co tapicerka	Sedadla kabiny pokryty stejnou látkou jako u čalounění v nástavbové části	S	S	S	S
CELLULA	BODY	NADWOZIE	NÁSTAVBA				
Carrozzeria e parte inferiore pavimento in vetroresina	Full polyester body	Poliestrowe nadwozie	Plná polyesterová karoserie	S	S	S	S
Pareti e tetto idrorepellenti (senza listelli legno)	Sidewalls and roof without wood (impossible to rot)	Ściany i dach bez drewna	Boční stěny a střecha bez dřeva (bez možnosti hnilyby)	S	S	S	S
Finestre con doppi vetri Dometic D-Lux	Dometic D-Lux double glazed windows	Okna D-Lux z podwójnymi szybami	Dvojitá okna Dometic D-Lux	S	S	S	S
Porta cellula XL elettrica con serratura a 2 punti, chiusura centralizzata, finestra, zanzariera e cestino	Electrical XL entrance door with 2 locking points, central locking, mosquito net, window and bin	Drzwi wejściowe z 2 zamkami, zamkiem centralnym, okno, moskitiera i koszem	Vstupní dveře se 2 uzamykacími body, centrální zamykání, moskyto síť, okno a koš	S	S	S	S
Guide di fissaggio nel garage con golfari	Garage rail	Szyny w luku bagażowym	Lišty v garáži	S	S	S	S
Serrature per gli sportelli tipo automobilistico	Door locks (automotive style) in the garage doors	Zamki drzwi luku bagażowego	Zámky garážových dveří (automotivní styl)	S	S	S	S
Presà 220V / 12V in garage	230V / 12V socket in the garage	Gniazdo 230V / 12V w luku bagażowym	Zásuvka 230 V / 12 V v garáži	S	S	S	S
Sensori di parcheggio	Rear parking sensors	Czujniki parkowania	Zadní parkovací senzory	S	S	S	S
Spoiler posteriore	Rear spoiler	Spojler z tyłu	Zadní spojler	S	S	S	S
Attacchi già installati per portabici	Bicycle rack fasteners	Uchwyty na bagażnik rowerowy	upeřňovací prvky pro držák na kola	S	S	S	S
CELLULA INTERNO	INNER BODY	WNĘTRZE	VNITŘNÍ SEKCE				
Mobilio PAMPLONA	PAMPLONA furniture	Kolor mebli "PAMPLONA"	Dekor nábytku PAMPLONA	S	S	S	S
Illuminazione interna a LED	Interior with LED lights	Oświetlenie LED	Vnitřní světla LED	S	S	S	S
Cassetti con fine corsa automatico e silenzioso	Soft closing drawers	Szafady z cichym domykaniem	Tlumiče zavírání zásuvek	S	S	S	S
Cuscini sfoderabili	Cushions with removable covers	Zdejmowane pokrowce	Odnímatelné polštáře	S	S	S	S
Sedili dinette pieghevole con ISOFIX	Folding dining seats with ISOFIX	Fotele w salonie z systemem ISOFIX	Sklopná sedadla v jídelním prostoru s ISOFIX	S	S	S	S
Porta separazione camera / zona giorno	Door separating bedroom/dining room	Drzwi między sypialnią a salonem	Dveře mezi ložnicí a jídelnou	S	S	S	S
Doppia porta separazione ambienti camera / zona giorno	Double doors separating bedroom / dining room	Drzwi pomiędzy sypialnią a łazienką oraz łazienką i jadalnią	Dveře do obou pokojů	S	S	S	S
Accesso al garage dall'interno del veicolo	Bedroom / garage access door	Drzwi do łazienki i luku bagażowego	Vstupní dveře do ložnice / garáže	S	S	S	S
Letto basculante anteriore - manuale 2 posti (max 230 kg)	Cabin fold down bed 2 PI (Manual - 230 kg max)	Manualnie opuszczane łóżko dla 2 osób (230 kg max)	Spouštěcí dvoulůžko v kabině s nosností 230 kg (manuální)	S	S	S	S
Letto basculante elettrico 1 posto (ma 150 kg)	Electric roofbed 1 PI (150 kg max)	Łóżko opuszczane elektrycznie 1 osobowe max.150 kg.	Postel ve střešní vestavbě (elektrický - 150 kg max.)	S	S	S	S
Letto trasversale sopra garage con sistema regolazione d'altezza	Height adjustable rear bed (Manual)	Łóżko z tyłu z regulacją wysokości	Výškově nastavitelné zadní lůžko (manuální)	S	S	S	S
Letti gemelli trasformabili in letto matrimoniale da 170x210 cm	Twin beds transformable into double bed (170x210 cm)	Łóżka rozdzielne z możliwością połączenia w jedno (170x210 cm)	Oddělená lůžka přeměnitelná do dvojpostele široké (170x210 cm)	S	S	S	S
Materasso letto posteriore con spessore da 20 cm	Rear bed with mattress of 20 cm width	Tylné lůžko z materacem grubości 20 cm	Zadní lůžko s matrací o síle 20 cm	S	S	S	S
Letti gemelli	Twin beds	Niskie podwójne łóżka	Snižené dvoulůžko	S	S	S	S
Letto centrale largo 150 cm	Island bed (150 cm width)	Łóżko centralne o szerokości 150 cm	150 cm široké středové lůžko	S	S	S	S
Cassetti sotto il letto	Drawers under the bed	Szafady pod łóżkiem	Zásuvky pod postelí	S	S	S	S
Illuminazione LED testiera letto	LED panels on the headboard of bed	Światła LED nad łóżkiem	LED panely na zadním čele ostrůvkové postele	S	S	S	S
Presà USB testiera letto	USB port on the headboard of bed	Gniazdo USB nad łóżkiem	USB konektor na zadním čele postele	S	S	S	S
Altoparlanti cellula	Inner body speakers	Zestaw głośników	Vnitřní zabudované reproduktory	S	S	S	S
Luce nell'armadio	Light in wardrobe	Światło w szafie	Světlo v šatníku	S	S	S	S
Supporto porta TV	TV support	Mocowanie TV	Příprava na TV	S	S	S	S
3 cuscini dinette e 2 cuscini camera da letto	3 lounge cushions and 2 bedroom pillows	3 poduszki w salonie i 2 poduszki w sypialni	3 pohovkové polštáře a 2 ložnicové polštáře	S	S	S	S
1 kit da cucina	1 kitchen set	1 zestaw kuchenny	1 kuchyňská sada	S	S	S	S
CUCINA	KITCHEN	KUCHNIA	KUCHYŇ				
Lavandino e piano cottura a 3 fuochi incassati con accensione elettrica	Built-in sink and 3 burner hob with electric ignition	Zlewozmywak i 3 palnikowa kuchenka gazowa z zapłonem elektrycznym	Dřez a vařič se 3 hořáky s elektrickým zapalováním	S	S	S	S
Cappa aspirante di serie	Extractor fan	Wyciąg nad kuchenką	Digestoř	S	S	S	S
Grande frigorifero 140l AES con cassetto portabottiglie (9x1,5 l) separato	Large AES fridge (140 l) with separate compartment for 9 bottles (1.5l)	Duża lodówka 140 l z systemem AES i szufladą na 9 – 1,5 l butelek	Velká lednice 140 l AES s oddělenou zásuvkou pro 9 láhví (1,5 l)	S	S	S	S
Portabottiglie verticale	Vertical bottle rack	Stojak na butelki	Stojan pro lahve	S	S	S	S
Cornice decorativa finestra	Window trim	Wykończenie okna	Okenní výbava	S	S	S	S
Rubinetto della cucina estensibile	Extensible water tap	Kran kuchenny z regulacją	Flexibilní nálevka na vodu	S	S	S	S
Portaspesie illuminato	Illuminated spice shelf	Podświetlana półka na przyprawy	Podsvětlení úložných prodrůrů	S	S	S	S
Bombole gas	Quantity of gas bottles	Ilość butli gazowych	Množství plynových lahví	1	2	2	2
Forno a gas	Gas oven	Piekarnik gazowy	Plynová trouba	0	0	0	0
BAGNO	BATHROOM	ŁAZIENKA	KOUPELNA				
Doccia separata con cestino e porta asciugamani	Fully separate shower with toiletries storage basket and towel rail	Koszmytka prysznic z uchwytem na ręczniki i pojemnikiem na kosmetyki	Samostatná sprcha s příhradkou na toaletní potřeby a držák na ručník	S	S	S	S
Finestra bagno	Bathroom window	Okno	Okno	S	S	S	S
CAPACITÀ SERBATOI ACQUA	WATER TANK'S CAPACITY	ZBIORNIK NA WODĘ	KAPACITA NÁDRŽE NA VODU				
Acque chiare (l)	Fresh water (l)	Czysta woda (L)	Čerstvá voda (l)	1-120	1-105	1-105	1-115
Acque di recupero (l)	Waste water (l)	Brdna woda (L)	Odpadní voda (l)	100	100	100	100
RISCALDAMENTO	HEATING SYSTEM	OGRZEWANIE	VY TAPEČI SYSTÉM				
Riscaldamento a gasolio - 4000 W	Diesel heater - 4000 W	Ogrzewanie olejowe (W)	Naftové topení - 4000 W	S	S	S	S
Boiler a gas	Gas water boiler	Gazowy podgrzewacz wody	Ohříváč vody	S	S	S	S
Combi riscaldamento / boiler a gas 4000 W	Truma combi gas 4000 W	Ogrzewanie gazowe TRUMA COMBI GAS 4000 W	Truma combi, plyn, 4000 W	S	S	S	S
DIMENSIONI / PESO MASSIMO AUTORIZZATO / POSTI	DIMENSIONS / MAX WEIGHT/ APPROVED SEATS	WYMIARY / WAGA / MIEJSCA	ROZMĚRY / MAX. HMOTNOST / SEDADLA				
Lunghezza (cm)	Length (cm)	Długość (cm)	Délka (cm)	699	742	742	742
Larghezza (cm)	Width (cm)	Szerokość (cm)	Šířka (cm)	237	237	237	237
Altezza (cm)	Height (cm)	Wysokość (cm)	Výška (cm)	295	295	295	295
Peso massimo autorizzato (kg)	Maximum laden mass (kg)	Maksymalna masa całkowita (kg)	Maximální hmotnost (kg)	3500	3500	3500	3500
Massa vuota in ordine di marcia (+/- 5%) (kg)	Mass in running order (+/- 5%) (kg)	Masa do jazdy (+/- 5% kg)	Pojízdná hmotnost (+/- 5%) (kg)	3080	3110	3117	3127
Peso rimorchiabile massimo (kg)	Maximum towable mass (kg)	Maksymalna masa przyczepy	Maximální hmotnost tažného zařízení (kg)	2000	2000	2000	2000
Posti in viaggio / zona giorno / letti	Passenger seats / eating seats / berths (sleeping places)	Miejsca do jazdy / jechdenia / spania	Sedadla řidiče / jídelní sedadla / sedadla ložnice	5/5/5	4/4/4	4/4/4	4/4/4
DIMENSIONI LETTI	BED DIMENSIONS	WYMIARY ŁÓZEK	ROZMĚRY LŮŽKA				
Letto posteriore (cm)	Rear bed (cm)	Łóżko tylné (cm)	Zadní lůžko (cm)	131/109x203 + 74x191	2x(78x198)	2x(85x196)	150x195
Letto basculante (cm)	Cabin fold down bed (cm)	Łóżko opuszczane (cm)	Sklopné lůžko (cm)	140x190	140x190	140x190	140x190
GARAGE E SPORTELLI	GARAGE AND LOCKER DOORS	LUK BAGAŻOWE	GARÁŽOVÁ DVĚŘE A DVĚŘE SEZÁMKEM				
Dimensioni sportello destro (cm)	Right locker door dimensions (cm)	Drzwi prawe luku bagażowego (cm)	Rozměry dveří se zámkem napravo (cm)	84x114	129x44	84x104	84x104
Dimensioni sportello sinistro (cm)	Left locker door dimensions (cm)	Drzwi lewe luku bagażowego (cm)	Rozměry dveří se zámkem nalevo (cm)	84x114	-	84x104	40x79
Altezza massima in garage (cm)	Garage maximum height (cm)	Maksymalna wysokość luku bagażowego (cm)	Maximální výška garáže (cm)	67/120	70	113	76/103

MOLTO IMPORTANTE: il peso di eventuali accessori supplementari deve essere detratto dal carico utile del veicolo, in quanto può comportare la riduzione del numero di passeggeri. È conveniente assicurarsi di non oltrepassare i carichi massimi ammissibili negli assi e il peso tecnicamente ammissibile del veicolo a pieno carico.

La quantità d'acqua nel serbatoio d'acqua chiara deve essere conforme al peso massimo autorizzato del veicolo e al suo carico.

ATTENTION: the weight of some accessories will reduce the payload and, eventually, the number of passengers. It is imperative to ensure that the maximum permitted weight as well as the maximum allowed weight on the axles are not exceeded when the vehicle is loaded.

The amount of water in the clean water tank must be according to the maximum authorized weight of the vehicle and its load.

UWAGA: waga niektórych akcesoriów zmniejszy ładowność, a ostatecznie liczbę pasażerów. Upewnij się, że nie przekroczysz maksymalnego dopuszczalnego ciężaru.

Ilość wody w zbiorniku wody czystej musi mieścić się w maksymalnej dopuszczalnej masie pojazdu i ładunku.

UPOZORNĚNÍ: hmotnost některých doplňků sniží užitečné zatížení a tím i počet cestujících. Ujistěte se, že se nepřekračuje maximální povolená hmotnost na nápravu a maximální přípustná hmotnost, když je obytný vůz plně naložen.

Množství vody v nádrži s čistou vodou musí být v souladu s maximální přípustnou hmotností vozidla a jeho zatížením.

TELAIO	CHASSIS	PODWOZIE
FIAT Euro 6d - 2,3l - 140 CV - Cambio a 6 velocità	FIAT Euro 6d - 2.3l - 140 HP and 6 speed gearbox	FIAT Euro 6d z 2,3 140 HP i 6-cio biegowa skrzynia
Asse posteriore allargato (1980 mm)	Increased rear axle width (1980 mm)	Poszerzona tylna oś (1980 mm)
Distanza interasse (mm)	Distance between axles (mm)	Szerokość tylnej osi (mm)
Ruote da 16"	16" wheels	Koła 16"
Paraurti anteriore verniciato color cabina	Front bumper same colour as the cab	Przedni zderzak w kolorze kabiny
Luci di giorno	Daytime running lights	Światła do jazdy dziennej
Retrovisori elettrici e riscaldati	Electric and heated mirrors	Elektryczne i podgrzewane lusterka
Alzacristalli elettrici	Electric windows	Elektrycznie opuszczane szyby
Chiusura cabina centralizzata con comando a distanza	Central locking with remote control	Zamek centralny z pilotem
ABS + ESP	ABS +ESP	ABS +ESP
Regolatore di velocità	Cruise control	Tempomat
Aria condizionata manuale in cabina	Cab manual air conditioning	Klimatyzacja w kabinie kierowcy
Airbag conducente + passeggero	Driver and passenger airbags	Poduszka powietrzna kierowcy i pasażera
Volante regolabile in profondità	Depth adjustable steering wheel	Kierownica z regulacją głębokości
Stereo DAB + Bluetooth + USB + Touchscreen 6,2"	Radio DAB + Bluetooth + USB + Touchscreen 6,2"	Radio DAB + Bluetooth + USB + Dotykowy ekran 6,2"
Stereo con comandi al volante	Radio commands on the steering wheel	Radio z panelem sterującym wbudowanym w kierownicę
Sedili conducente e passeggero girevoli	Swivel captain chairs	Siedzenia kapitańskie (obrotowe)
Sedili conducente e passeggero con altezza regolabile, 2 braccioli e sedile reclinabile	Reclining captain chairs with 2 armrests & height adjustment	Odcyłane fotele kapitańskie z podłokietnikami i regulacją wysokości
Fodere sedili cabina in ambiente cellula	Cab seats covers in same fabric as upholstery	Siedzenia w kabinie kierowcy w tym samym kolorze co tapicerka
CELLULA	BODY	NADWOZIE
Carrozzeria e parte inferiore pavimento in vetroresina	Full polyester body	Poliestrowe nadwozie
Pareti e tetto idrorepellenti (senza listelli legno)	Sidewalls and roof without wood (impossible to rot)	Ściany i dach bez drewna
Cupolino semintegrale 100% vetroresina rinforzata	100% reinforced polyester profiled overcab pot	100% poliestrowe wzmocnienie kabiny
Oblo panoramico apribile in cabina con oscurante e zanzariera (71x105 cm)	Skyview rooflight with sunblind and mosquito net (71x105 cm)	Okna dachowe z moskitierą i zasłoną przeciwśloneczną (71x105 cm)
Finestre con doppi vetri Dometic D-Lux	Dometic D-Lux double glazed windows	Okna D-Lux z podwójnymi szybami
Porta cellula con serratura a 2 punti, cerniere invisibili, chiusura centralizzata, finestra, zanzariera e cestino	Entrance door with 2 locking points, invisible hinges, central locking, mosquito net, window and bin	Drzwi wejściowe z 2 zamkami, niewidocznymi zawiasami, zamkiem centralnym, okno, moskitiera i koszek
Spoiler posteriore	Rear spoiler	Spojler z tyłu
Pres a 220V / 12V in garage	230V / 12V socket in the garage	Gniazdo 230V / 12V w luku bagażowym
Serrature per gli sportelli tipo automobilistico	Door locks (automotive style) in the garage doors	Zamki drzwi luku bagażowego
Attacchi già installati per portabici	Bicycle rack fasteners	Uchwyt na bagażnik rowerowy
CELLULA INTERNO	INNER BODY	WNĘTRZE
Illuminazione interna a LED	Interior with LED lights	Oświetlenie LED
Cassetti con fine corsa automatici e silenziosi	Soft closing drawers	Szafki z cichym domykaniem
Sedili dinette pieghevole con ISOFIX	Folding dining seats with ISOFIX	Fotele w salonie z systemem ISOFIX
Cuscini sfoderabili	Cushions with removable covers	Zdejmowane pokrowce
Sedili dinette con estremità arrotondati	Lounge furniture with round wooden corners	Meble w jadalni z zaokrąglonymi rogami
Tavolo con supporto telescopico centrale multiposizione	Table with multiposition telescopic leg	Teleskopowa noga stołu
Supporto tavolo elettrico	Table with electric leg	Elektrycznie regulowana wysokość stołu
Porta separazione ambienti camera / zona giorno	Door separating bedroom/dinning room	Drzwi między sypialnią a salonem
Doppia porta separazione ambienti camera / zona giorno	Double doors separating bedroom/dinning room	Drzwi pomiędzy sypialnią a łazienką oraz jadalnią
Accesso al garage dall'interno del veicolo	Bedroom / garage access door	Drzwi do łazienki i luku bagażowego
Letto basculante elettrico 1 posto (max. 150 kg)	Electric roofbed 1 PI (150 kg max)	Łóżko opuszczane elektrycznie 1 osobowe max. 150 kg.
Letto basculante elettrico 2 posti (max. 230 kg)	Electric roofbed 2 PI (230 kg max)	Łóżko opuszczane elektrycznie 2 osobowe max. 230 kg
Letto posteriore con sistema regolazione d'altezza (manuale)	Height adjustable rear bed (manual)	Łóżko z tyłu z regulacją wysokości
Letti gemelli trasformabili in letto matrimoniale da 170x210 cm	Twin beds transformable into double bed (170x210 cm)	Łóżka rozdzielne z możliwością połączenia w jedno (170x210 cm)
Letto centrale largo 150 cm	Island bed (150 cm width)	Łóżko centralne o szerokości 150 cm
Cassetti sotto il letto	Drawers under the bed	Szafki pod łóżkiem
Illuminazione ingresso a LED	LED panels on the entrance	Światła LED nad wejściem
Illuminazione LED testiera letto	LED panels on the headboard of bed	Światła LED nad łóżkiem
Pres a USB testiera letto	USB port on the headboard of bed	Gniazdo USB nad łóżkiem
Altoparlanti cellula	Inner body speakers	Zestaw głośników
Luce nell'armadio	Light in wardrobe	Światło w szafie
Supporto porta TV	TV support	Mocowanie TV
3 cuscini dinette e 2 cuscini camera da letto	3 lounge cushions and 2 bedroom pillows	3 poduszki w salonie i 2 poduszki w sypialni
1 kit da cucina	1 kitchen set	1 zestaw kuchenny
CUCINA	KITCHEN	KUCHNIA
Lavandino e piano cottura a 3 fuochi incassati con accensione elettrica	Built-in sink and 3 burner hob with electric ignition	Zlewozmywak i 3 palnikowa kuchenka gazowa z zapłonem elektrycznym
Cappa aspirante	Extractor fan	Wyciąg nad kuchenką
Grande frigorifero 140 l AES con cassetto portabottiglie (9x1,5 l) separato	Large AES fridge (140 l) with separate compartment for 9 bottles (1.5 l)	Duża lodówka 140 l z systemem AES i szafką na 9 - 1,5 l butelek
Grande frigorifero 150 l AES con congelatore separato	Big fridge 150 l with separate freezer	Duża lodówka 150 l z oddzielnym zamrażalnikiem
Portabottiglie verticale	Vertical bottle rack	Stojak na butelki
Mobile bar	Bar	Barek
Nuovo cestello metallico estraibile in cuisine en L	Metal basket in L-shaped kitchen	Kruszczyk kosz w kuchni L
Bombole gas	Quantity of gas bottles	Ilość butli gazowych
Forno a gas	Gas oven	Piekarnik gazowy
BAGNO	BATHROOM	ŁAZIENKA
Doccia separata con cestino e porta asciugamani	Fully separate shower with toiletries storage basket and towel rail	Oddzielny prysznic z uchwytem na ręczniki i pojemnikiem na kosmetyki
Finestra bagno	Bathroom window	Okno
CAPACITÀ SERBATOI ACQUA	WATER TANK'S CAPACITY	ZBIORNIK NA WODĘ
Acqua chiara (l)	Fresh water (l)	Czysta woda (l)
Acque di recupero (l)	Waste water (l)	Bruna woda (l)
RISCALDAMENTO	HEATING SYSTEM	OGRZEWANIE
Riscaldamento a gasolio - 4000 W	Diesel heater - 4000 W	Ogrzewanie olejowe - 4000 W
Boiler a gas	Gas water boiler	Gazowy podgrzewacz wody
Combi riscaldamento / boiler a gas - 4000 W	Truma combi gas - 4000 W	Ogrzewanie gazowe TRUMA COMBI GAS - 4000 W
DIMENSIONI / PESO MASSIMO AUTORIZZATO / POSTI	DIMENSIONS / MAX WEIGHT / APPROVED SEATS	WYMIARY / WAGA / MIEJSCA
Lunghezza (cm)	Length (cm)	Długość (cm)
Larghezza (cm)	Width (cm)	Szerokość (cm)
Altezza (cm)	Height (cm)	Wysokość (cm)
Peso massimo autorizzato (kg)	Maximum laden mass (kg)	Maksymalna masa całkowita (kg)
Massa a vuoto in ordine di marcia (+/- 5%) (kg)	Mass in running order (+/- 5%) (kg)	Masa do jazdy (+/- 5% kg)
Peso rimorchiabile massimo (kg)	Maximum towable mass (kg)	Maksymalna masa przyczepy (kg)
Posti in viaggio / zona giorno / letti	Passenger seats / eating seats / berths (sleeping places)	Miejsca do jazdy / jedzenia / spania
DIMENSIONI LETTI	BED DIMENSIONS	WYMIARY ŁÓŻEK
Letto posteriore (cm)	Rear bed (cm)	Łóżko tylne (cm)
Letto basculante o letto mansarda (cm)	Roof bed (cm)	Łóżko opuszczane (cm)
Letto dinette (cm)	Lounge bed (cm)	Łóżko w jadalni (cm)
Opzionale cuscino comfort per il 5° posto	Optional: extra-comfort mattress for the 5th berth (sleeping place)	Opcjonalnie : wygodny materac dla 5 osoby
GARAGE E SPORTELLI	GARAGE AND LOCKER DOORS	LUK BAGAZOWY
Dimensioni sportello destro (cm)	Right locker door dimensions (cm)	Drzwi prawe luku bagażowego (cm)
Dimensioni sportello sinistro (cm)	Left locker door dimensions (cm)	Drzwi lewe luku bagażowego (cm)
Altezza massima in garage (cm)	Garage maximum height (cm)	Maksymalna wysokość luku bagażowego (cm)

MOLTO IMPORTANTE: il peso di eventuali accessori supplementari deve essere detratto dal carico utile del veicolo, in quanto può comportare la riduzione del numero di passeggeri. È conveniente assicurarsi di non oltrepassare i carichi massimi ammissibili negli assi e il peso tecnicamente ammissibile del veicolo a pieno carico.

La quantità d'acqua nel serbatoio d'acqua chiara deve essere conforme al peso massimo autorizzato del veicolo e al suo carico.

* Posti massimi per dormire con cuscino comfort optional

ATTENTION: the weight of some accessories will reduce the payload and, eventually, the number of passengers. It is imperative to ensure that the maximum permitted weight as well as the maximum allowed weight on the axles are not exceeded when the vehicle is loaded.

The amount of water in the clean water tank must be according to the maximum authorized weight of the vehicle and its load.

* Maximum berths with optional kit

	M242	M261	M263	M268	M282	M287	M296	M297
PODVOZEK								
FIAT Euro 6d s 2.3 l motorem 140 HP a 6 stupňovou převodovkou	S	S	S	S	S	S	S	S
Mimořádně široká zadní náprava (1980 mm)	S	S	S	S	S	S	S	S
Vzdálenost mezi nápravami (mm)	4035	3800	4035	4035	4035	4035	4035	4035
16" kola	S	S	S	S	S	S	S	S
Přední nárazník stejné barvy jako kabina	S	S	S	S	S	S	S	S
Denní svícení	S	S	S	S	S	S	S	S
Elektrická a vyhřívaná zpětná zrcátka	S	S	S	S	S	S	S	S
Elektrická okna	S	S	S	S	S	S	S	S
Centrální zamykání s dálkovým ovládním	S	S	S	S	S	S	S	S
ABS + ESP	S	S	S	S	S	S	S	S
Tempomat (Cruise control)	S	S	S	S	S	S	S	S
Kabinová klimatizace	S	S	S	S	S	S	S	S
Airbag řidiče a spolujezdce	S	S	S	S	S	S	S	S
Výškově nastavitelný volant	S	S	S	S	S	S	S	S
Rádio DAB + Bluetooth + USB + Dotyková obrazovka 6,2"	S	S	S	S	S	S	S	S
Ovládání rádia na volant	S	S	S	S	S	S	S	S
Otáčivá sedadla	S	S	S	S	S	S	S	S
Sedadla s loketními opěrkami a výškovým nastavením	S	S	S	S	S	S	S	S
Sedadla kabiny pokrytá stejnou látkou jako u čalounění v nástavbové části	S	S	S	S	S	S	S	S
NÁSTAVBA								
Plná polyesterová karoserie	S	S	S	S	S	S	S	S
Boční stěny a střecha bez dřeva (bez možnosti hníloby)	S	S	S	S	S	S	S	S
100 % vyuztizené polyesterové profilované stěny kabiny	S	S	S	S	S	S	S	S
Střešní okno s žaluzií a moskytiérou (71x105 cm)	S	S	S	S	S	S	S	S
Dvojitá okna Dometic D-Lux	S	S	S	S	S	S	S	S
Vstupní dveře se 2 uzamykacími body, neviditelné panty, centrální zamykání, moskyto síť, okno a koš	S	S	S	S	S	S	S	S
Zadní spojler	S	S	S	S	S	S	S	S
Zásuvka 230 V / 12 V v garáži	S	S	S	S	S	S	S	S
Zámky garážových dveří (automotivní styl)	S	S	S	S	S	S	S	S
Upevňovací prvky pro držák na kola	S	S	S	S	S	S	S	S
VNITŘNÍ SEKCE								
Vnitřní světla LED	S	S	S	S	S	S	S	S
Tlumiče zavírání zásuvek	S	S	S	S	S	S	S	S
Sklopná sedadla v jídelním prostoru s ISOFIX	S	S	S	S	S	S	S	S
Odmíratelné polštáře	S	S	S	S	S	S	S	S
Nábytek obývací místnosti se zaoblenými dřevěnými rohy	S	S	S	S	S	S	S	S
Vícepolohová teleskopická noha stolu	S	S	S	S	S	S	S	S
Elektrický stolek	S	S	S	S	S	S	S	S
Dveře mezi ložnicí a jídelnou	S	S	S	S	S	S	S	S
Dveře do obývacího pokoje	S	S	S	S	S	S	S	S
Vstupní dveře do ložnice / garáže	S	S	S	S	S	S	S	S
Postel ve střešní vestavbě (elektrický - 150 kg max.)	S	S	S	S	S	S	S	S
Postel ve střešní vestavbě 2 lidé (elektrický - 230 kg max.)	S	S	S	S	S	S	S	S
Výškově nastavitelné zadní lůžko (manuální)	S	S	S	S	S	S	S	S
Oddělená lůžka přeměnitelná do dvojpostele široké (170x210 cm)	S	S	S	S	S	S	S	S
150 cm široké středové lůžko	S	S	S	S	S	S	S	S
Zásuvky pod postelí	S	S	S	S	S	S	S	S
LED panely na vstupu	S	S	S	S	S	S	S	S
LED panely na zadním čele ostrůvkové postele	S	S	S	S	S	S	S	S
USB konektor na zadním čele postele	S	S	S	S	S	S	S	S
Vnitřní zabudované reproduktory	S	S	S	S	S	S	S	S
Světlo v šatniku	S	S	S	S	S	S	S	S
Příprava pro TV	S	S	S	S	S	S	S	S
3 pohovkové polštáře a 2 ložnicové polštáře	S	S	S	S	S	S	S	S
1 kuchyňská sada	S	S	S	S	S	S	S	S
KUCHYŇ								
Dřez a vařič se 3 hořáky s elektrickým zapalováním	S	S	S	S	S	S	S	S
Digestoř	S	S	S	S	S	S	S	S
Velká lednice 140 l AES s oddělenou zásuvkou pro 9 láhví (1,5 l)	S	S	S	S	S	S	S	S
Velká lednice 150 l s oddělenou mrazničkou	S	S	S	S	S	S	S	S
Stojan pro lahve	S	S	S	S	S	S	S	S
Bar	S	S	S	S	S	S	S	S
Kuchyň ve tvaru L s kovovým košem	S	S	S	S	S	S	S	S
Množství plynových láhví	1	2	2	2	1	1	2	2
Plynová trouba	0	0	0	0	0	0	0	0
KOUPELNA								
Samostatná sprcha s příhrádkou na toaletní potřeby a držák na ručníc	S	S	S	S	S	S	S	S
Okno	S	S	S	S	S	S	S	S
KAPACITA NÁDRŽE NA VODU								
Čerstvá voda (l)	1/120	1/120	1/105	1/105	1/120	1/120	1/105	1/105
Odpaďná voda (l)	105	105	105	105	105	105	105	105
VY TÁPĚCÍ SYSTÉM								
Naftové topení - 4000 W	S	S	S	S	S	S	S	S
Ohřívač vody	S	S	S	S	S	S	S	S
Truma combi, plyn, 4000 W	S	S	S	S	S	S	S	S
ROZMĚRY/MAX. HMOTNOST/SEDADLA								
Délka (cm)	699	699	739	739	699	696	739	739
Šířka (cm)	230	230	230	230	230	230	230	230
Výška (cm)	289	289	289	289	289	289	289	289
Maximální hmotnost (kg)	3500	3500	3500	3500	3500	3500	3500	3500
Pojízdná hmotnost (+/- 5%) (kg)	3031	3031	3076	3092	3052	3020	3076	3122
Maximální hmotnost tažného zařízení (kg)	2000	2000	2000	2000	2000	2000	2000	2000
Sedadla řidiče/jídelní sedadla/ sedadla ložnice	5/5/5*	4/4/3	5/5/5*	4/4/4	4/5/4	4/6/4	4/5/4	4/4/4
ROZMĚRY LŮŽKA								
Zadní lůžko (cm)	131/118x198	85x190 + 85x196	85x188 + 85x190	2x(85x196)	140/120x191 + 67x180	-	150x195	150x195
Sklopné lůžko (cm)	140/120x191	74x191	140/120x191	140/120x191	74x191	160/140x191	140/97x191	140/120x191
Kombinace sedačka/lůžko (cm)	90x210	-	90x210	-	-	135x210	90x210	-
Volitelné: mimořádně komfortní matrace pro páteřní lůžko (prostor na spaní)	0	-	0	-	-	-	-	-
GARÁŽOVÁ DVEŘE A DVEŘE SE ZÁMKEM								
Rozměry dveří se zámkem napravo (cm)	84x114	84x104	84x104	84x104	44x129	66x121	84x104	84x104
Rozměry dveří se zámkem nalevo (cm)	84x114	84x104	84x104	84x104	114x54 (tras.)	44x129	40x79	40x79
Maximální výška garáže (cm)	93/120	113	113	113	104	130	76/103	76/103

UWAGA: waga niektórych akcesoriów zmniejszy ładowność, a ostatecznie liczbę pasażerów. Upewnij się, że nie przekroczysz maksymalnego dopuszczalnego ciężaru.

Ilość wody w zbiorniku wody czystej musi mieścić się w maksymalnej dopuszczalnej masie pojazdu i ładunku.

*Maksymalna liczba miejsc do spania w opcjach

UPOZORNĚNÍ: hmotnost některých doplňků snižuje užitečné zatížení a tím i počet cestujících. Ujistěte se, že se nepřekračuje maximální povolená hmotnost na nápravu a maximální přípustná hmotnost, když je obytný vůz plně naložen.

Množství vody v nádrži s čistou vodou musí být v souladu s maximální přípustnou hmotností vozidla a jeho zatížením.

*Maximální počet míst s možností

TELAIO	CHASSIS	PODWOZIE	PODWOZEK
FORD Euro 6d - 2,0l - 130 CV - Cambio a 6 velocità FORD Euro 6d - 2,0l - 170 CV - Cambio a 6 velocità Asse posteriore allargato (1980 mm) Distanza interasse (mm) Ruote da 16" Paraurti anteriore verniciato color cabina Luce giorno Luci automatiche Fanali fendinebbia anteriori Fanali alogeni con illuminazione d'angolo fissa Retrovisori elettrici e riscaldati Alzacristalli elettrici Tergicristalli automatici con antiappannamento automatico Chiusura cabina centralizzata con comando a distanza ABS + ESP Regolatore di velocità Aria condizionata manuale in cabina Airbag conducente + passeggero Volante in pelle e regolabile in altezza Leva freno a mano a comparsa Pomello cambio in pelle Stereo DAB USB con Bluetooth e comandi al volante Sedili conducente e passeggero girevoli, altezza regolabile, 2 braccioli, sedili reclinabile Regolazione lombare sedili conducente e passeggero Fodere sedili cabina in ambiente cellula Portaoggetti tetto cabina tipo aeronautico Portaoggetti cruscotto con spina 12 V	FORD Euro 6d - 2,0l - 130 HP and 6 speed gearbox FORD Euro 6d - 2,0l - 170 HP and 6 speed gearbox Increased rear axle width (1980 mm) Distance between axles (mm) 16" wheels Front bumper same colour as the cab Daytime running lights Automatic lights Front fog lights + LED headlights Halogen lights with fix corner lights Electric and heated mirrors Electric windows Automatic wiper and electric windshield defogger Central locking with remote control ABS + ESP Cruise control Cab manual air conditioning Driver and passenger airbags Height adjustable leather-wrapped steering wheel Retractable hand brake Leather-wrapped gearshift knob Radio DAB USB with Bluetooth and commands on the steering wheel Reclining swivel captain chairs with 2 armrests and height adjustment. Driver and passenger seats with lumbar adjustment Cab seats covers in same fabric as upholstery Compartment over the cab Compartment on the dashboard with 12 V socket	FORD Euro 6d z 2,0l 130 HP i 6-cio biegowa skrzynia FORD Euro 6d z 2,0l 170 HP i 6-cio biegowa skrzynia Poszerzona tylna oś (1980 mm) Szerokość tylniej osi (mm) Koła 16" Przedni zderzak w kolorze kabiny Światła do jazdy dziennej Automatyczne światła Światła przeciwmgielne - halogeny Reflektory z doświetleniem kąta skrętu Elektryczne i podgrzewane lusterka Elektrycznie opuszczane szyby Automatyczne wycieraczki i odmgławianie szyby Zamek centralny z pilotem ABS + ESP Tempomat Klimatyzacja w kabinie kierowcy Poduszka powietrzna kierowcy i pasażera Skórzana kierownica z regulacją wysokości Chowane hamulec ręczny Skórzana gałka zmiany biegów Radio DAB z USB i Bluetooth Odczynane obrotowe fotele kapitańskie z podłokietnikami i regulacją wysokości Fotel kierowcy i pasażera z regulacją ledźwiową Siedzenia w kabinie kierowcy w tym samym kolorze co tapicerka Gniazdo w kabinie kierowcy Gniazdo 12 V w desce rozdzielczej	FORD Euro 6d s 2,0l motorem 130 HP a 6 stupňovou prevodovkou FORD Euro 6d s 2,0l motorem 170 HP a 6 stupňovou prevodovkou Mimořádně široká zadní náprava (1980 mm) Vzdálenost mezi nápravami (mm) 16" kola Přední nárazník stejné barvy jako kabina Denní světlí Automatické osvětlení Mlhovky + LED světlá Halogenová světlá s pevnými rohovými světlý Elektrická a vyhřívána zpětná zrcátka Elektrická okna Automatické odmrazovač stěračů a elektrického čelního skla Centrální zamýkání s dálkovým ovládním ABS + ESP Tempomat (Cruise control) Kabinová klimatizace Airbag řidiče a spolujezdc Kožený volant Zatahovací parkovací brzda Hlavice řadicí páky v kůži Rádio DAB USB s Bluetooth Otčná sedadla s loketními opěrkami a výškovým nastavením Sedadla řidiče a spolujezdc s nastavitelnou bederní opěrkou páteře Sedadla kabiny pokrytý stejnou látkou jako u čalounění v nástavbové části Přihrádky nad kabinou Zásuvka na přístrojové desce s 12 V zásuvkou
CELLULA Carrozzeria e parte inferiore pavimento in vetroresina Pareti e tetto idrorepellenti (senza listelli legno) Copolino semintegrali 100% vetroresina rinforzata Oblo panoramico apribile in cabina con oscurante e zanzariera (71x105 cm) Finestre con doppi vetri Dometic D-Lux Paraurti posteriore con fanali a LED Porta cellula con finestra e cestino Porta cellula con serratura a 2 punti, finestra, zanzariera e cestino Attacchi già installati per portabici Veranda Pannello solare 140 W TV 20" con antenna omnidirezionale Sensori di parcheggio Kit da viaggio (batteria, 2 cunei livellatori, cavo 220 V, canna acqua, estintore, giubbotto, 2 triangoli, liquido WC) Presca 220V / 12V in garage Serrature per gli sportelli tipo automobilistico	BODY Full polyester body Sidewalls and roof without wood (impossible to rot) 100% reinforced polyester profiled overcab pot Skyview rooflight with sunblind and mosquito net (71x105 cm) Dometic D-Lux double glazed windows Rear bumper with LED lights Entrance door with window and bin Entrance door with 2 locking points, mosquito net, window and bin Bicycle rack fasteners Awning Solar panel 140 W 20" TV with Omnidirectional antenna Rear parking sensors Travel Kit (Battery, 2 levelers, 220 V cable, water hose, Safety Pack, WC Liquid) 230V / 12V socket in the garage Door locks (automotive style) in the garage doors	NADWOZIE Poliestrowe nadwozie Ściany i dach bez drewna 100% poliestrowe wzmacnienie kabiny Okna dachowe z moskitiera i zasłona przeciwsloneczna (71x105 cm) Okna D-Lux z podwójnymi szybami Tylny zderzak ze światłami LED Drzwi wejściowe z koszem Drzwi wejściowe z 2 zamkami, okno, moskitiera i koszem Uchwyty na bagażnik rowerowy Roleta Solar panel 140 W 20" telewizor z anteną Czujniki cofania Zestaw podróży - akumulator, 2 klipy poziomujące, przyrząd prądowy, wąż do wody, trójkąt ostrzegawczy, gaśnica, płyn do toalety Gniazdo 230V / 12V w luku bagażowym Zamki drzwi luku bagażowego	NASTAVBA Plná polyesterová karoserie Boční stěny a střecha bez dřeva (bez možnosti hníloby) 100 % vyztužené polyesterové profilované stěny kabiny Střešní okno s žaluzií a moskytiérou (71x105 cm) Dvojitá okna Dometic D-Lux Zadní nárazník s LED světlý Vstupní dveře s oknem a košem Vstupní dveře se 2 uzamykacími body, síť proti komárům, okno a koš upevňovací prvky pro držák na kola Markýza Solární panel 140 W 20" TV s anténou Zadní parkovací senzory Cestovní sada (baterie, 2 klipy, 220 V kabel, vodovodní hadice, bezpečnostní sada, WC kapalina) Zásuvka 230 V / 12 V v garáži Zámky garážových dveří (automotivní styl)
CELLULA INTERNO Mobilità MONTECARLO Illuminazione interna a LED Cassetti con fine corsa automatici e silenziosi Dinette a L Sedili dinette pieghevole con ISOFIX Cuscini sfoderabili Tavolo con supporto telescopico centrale multiposizione Supporto tavolo elettrico Porta separazione ambienti camera / zona giorno Doppia porta separazione ambienti camera / zona giorno Accesso al garage dall'interno del veicolo Letto basculante elettrico 1 posto (max. 150 kg) Letto basculante elettrico 2 posti (max. 230 kg) Letto posteriore con sistema regolazione d'altezza (manuale) Letti gemelli trasformabili in letto matrimoniale da 170x210 cm Letto centrale spostabile con testiera reclinabile Letto centrale largo 150 cm Presca USB testiera letto Supporto porta TV 3 cuscini dinette e 2 cuscini camera da letto 1 kit da cucina	INNER BODY MONTECARLO furniture Interior with LED lights Soft closing drawers L-shaped lounge Folding dining seats with ISOFIX Cushions with removable covers Table with multiposition telescopic leg Table with electric leg Door separating bedroom/dinning room Double doors separating bedroom/dinning room Bedroom / garage access door Electric roofbed 1 PI (150 kg max) Electric roofbed 2 PI (230 kg max) Height adjustable rear bed (manual) Twin beds transformable into double bed: 170x210 cm Island sliding bed with reclining headboard Island bed (150 cm width) USB port on the headboard of bed TV support 3 lounge cushions and 2 bedroom pillows 1 kitchen set	WNETRZE Kolor mebli "MONTECARLO" Oświetlenie LED Szufłady z cichym domykaniem Salon w kształcie litery L Fotele w salonie z systemem ISOFIX Zdejmowane pokrowce Teleskopowa noga stołu Elektrycznie regulowana wysokość stołu Drzwi między sypialnią a salonem Drzwi pomiędzy sypialnią a łazienką oraz łazienką i jadalnią Drzwi do łazienki i luku bagażowego Łóżko opuszczane elektrycznie 1 osobowe max. 150 kg Łóżko opuszczane elektrycznie 2 osobowe max. 230 kg Łóżko z tyłu z regulacją wysokości Łóżko rozdzielne z możliwością połączenia w jedno (170x210 cm) Regulowane łóżko centralne Łóżko centralne o szerokości 150 cm Gniazdo USB nad łóżkiem Mocowanie TV 3 poduszki w salonie i 2 poduszki w sypialni 1 zestaw kuchenny	VNITRNÍ SEKCE Dekor nábytku MONTECARLO Vnitřní světlá LED Tlumící zavírání zásuvek Pohovka tvaru L Sklpná sedadla v jídelním prostoru s ISOFIX Odmíratelné polštáře Vícepolohová teleskopická noha stolu Elektrický stůl Dveře mezi ložnicí a jídelnou Dveře do obývacího pokoje Vstupní dveře do ložnice / garáže Postel ve střešní vestavbě (elektrický - 150 kg max.) Postel ve střešní vestavbě 2 lidé (elektrický - 230 kg max.) Výškově nastavitelné zadní lůžko (manuální) Oddělená lůžka přeměnitelná do dvojpůstele široké (170x210 cm) Ostrůvkové posuvné lůžko 150 cm široké středové lůžko USB konektor na zadním čele postele Připrava pro TV 3 pohovkové polštáře a 2 ložnicové polštáře 1 kuchyňská sada
CUCINA Lavandino e piano cottura a 3 fuochi incassati Lavandino e piano cottura a 3 fuochi incassati con accensione elettrica Grande frigorifero 140 l AES con cassetto portabottiglie (9x1,5 l) separato Grande frigorifero 150 l AES con congelatore separato Portabottiglie verticale Mobile bar Bombole gas Forno a gas	KITCHEN Built-in sink and 3 burner hob Built-in sink and 3 burner hob with electric ignition Large AES fridge (140 l) with separate compartment for 9 bottles (1.5 l) Big fridge 150 l with separate freezer Vertical bottle rack Bar Quantity of gas bottles Gas oven	KUCHNIA Zlewomywak i 3 palnikowa kuchenka gazowa Zlewomywak i 3 palnikowa kuchenka gazowa z zapłonem elektrycznym Duża lodówka 140 l z systemem AES i szufładą na 9 – 1,5 l butelek Duża lodówka 150 l z oddzielnym zamrażalnikiem Stojak na butelki Barek Ilość butli gazowych Piekarnik gazowy	KUCHYŇ Dřeza a vařič se 3 hořáky Dřeza a vařič se 3 hořáky s elektrickým zapalováním Velká lednice 140 l AES s oddělenou zásuvkou pro 9 láhví (1,5 l) Velká lednice 150 l s oddělenou mrazničkou Stojan pro lahve Bar Množství plynových lahví Plynová trouba
BAGNO Doccia separata con cestino e porta asciugamani Finestra bagno	BATHROOM Fully separate shower with toiletries storage basket and towel rail Bathroom window	ŁAZIENKA Oddzielny prysznic z uchwytem na ręczniki i pojemnikiem na kosmetyki Okno w łazience	KOUPELNA Samostatná sprcha s příhrádkou na toaletní potřeby a držák na ručník Okno
CAPACITÀ SERBATOI ACQUA Acqua chiara (l) Acque di recupero (l)	WATER TANK'S CAPACITY Fresh water (l) Waste water (l)	ZBIORNIK NA WODĘ Czysta woda (l) Brudna woda (l)	KAPACITA NÁDRŽE NA VODU Čerstvá voda (l) Odpadní voda (l)
RISCALDAMENTO Riscaldamento a gasolio - 4000 W Boiler a gas Combi riscaldamento / boiler a gas - 4000 W	HEATING SYSTEM Diesel heater - 4000 W Gas water boiler Truma combi gas - 4000 W	OGRZEWANIE Ogrzewanie olejowe - 4000 W Gazowy podgrzewacz wody Ogrzewanie gazowe TRUMA COMBI GAS - 4000 W	V Y TÁPČÍ SYSTÉM Naftové topení - 4000 W Ohříváč vody Truma combi, plyn, 4000 W
DIMENSIONI / PESO MASSIMO AUTORIZZATO / POSTI Lunghezza (cm) Larghezza (cm) Altezza (cm) Peso massimo autorizzato (kg) Masa a vuoto in ordine di marcia (+/- 5%) (kg) Peso rimorchiabile massimo (kg)*** Posti in viaggio / zona giorno / letti	DIMENSIONS / MAX WEIGHT/ SEATS Length (cm) Width (cm) Height (cm) Maximum laden mass (kg) Mass in running order (+/- 5%) (kg) Maximum towable mass (kg)*** Passenger seats / eating seats / berths (sleeping places)	WYMIARY / WAGA / MIEJSCA Długość (cm) Szerokość (cm) Wysokość (cm) Maksymalna masa całkowita (kg) Masa do jazdy (+/- 5% kg) Maksymalna masa przyczepy (kg)*** Miejsca do jazdy/ jedzenia / spania	ROZMÉRŮ/MAX. HMOTNOST/SEDADLA Délka (cm) Šířka (cm) Výška (cm) Maximální hmotnost (kg) Pojízdňá hmotnost (+/- 5%) (kg) Maximální hmotnost tažného zařízení (kg)*** Sedadla řidiče/jídelní sedadla / sedadla ložnic
DIMENSIONI LETTI Letto posteriore (cm) Letto basculante o letto mansarda (cm) Letto dinette (cm) Opzionale cuscino comfort per il 5° posto	BED DIMENSIONS Rear bed (cm) Roof bed (cm) Lounge bed (cm) Opzionale: extra-comfort mattress for the 5th berth (sleeping place)	WYMIARY ŁOŻEK Łóżko tylnie (cm) Łóżko opuszczane (cm) Łóżko w jadalni (cm) Opjonalnie: wygodny materac dla 5 osoby	ROZMÉRŮY ŁOŽKA Zadní lůžko (cm) Sklápěcí lůžko (cm) Kombinace sedačka/lůžko (cm) Volitelně: mimořádně komfortní matrace pro páteř lůžko (prostor na spaní)
GARAGE E SPORTELLI Dimensioni sportello destro (cm) Dimensioni sportello sinistro (cm) Altezza massima in garage (cm)	GARAGE AND LOCKER DOORS Right locker door dimensions (cm) Left locker door dimensions (cm) Garage maximum height (cm)	LUK BAGAŻOWY Drzwi prawe luku bagażowego (cm) Drzwi lewe luku bagażowego (cm) Maksymalna wysokość luku bagażowego (cm)	GARÁŽOVÁ DVĚŘE A DVĚŘE SE ZÁMKEM Rozměry dveří se zámkem napravo (cm) Rozměry dveří se zámkem nalevo (cm) Maximální výška garáže (cm)

MOLTO IMPORTANTE: il peso di eventuali accessori supplementari deve essere detratto dal carico utile del veicolo, in quanto può comportare la riduzione del numero di passeggeri. È conveniente assicurarsi di non oltrepassare i carichi massimi ammissibili negli assi e il peso tecnicamente ammissibile del veicolo a pieno carico. La quantità d'acqua nel serbatoio d'acqua chiara deve essere conforme al peso massimo autorizzato del veicolo e al suo carico.

* Posti massimi per dormire con cuscino comfort optional.
*** I pesi rimorchiabili hanno le seguenti caratteristiche:
• Ford 130 CV: peso massimo rimorcabile 1500 kg
• Ford 170 CV: peso massimo rimorcabile 1500 kg
• Ford con cambio automatico indipendentemente dalla potenza: peso massimo rimorchiabile 750 kg.

ATTENTION: the weight of some accessories will reduce the payload and, eventually, the number of passengers. It is imperative to ensure that the maximum permitted weight as well as the maximum allowed weight on the axles are not exceeded when the vehicle is loaded. The amount of water in the clean water tank must be according to the maximum authorized weight of the vehicle and its load.

* Maximum berths with optional kit
*** The towable weights are as follows:
• Ford 130 HP: maximum towable weight 1500 kg
• Ford 170 HP: maximum towable weight 1500 kg
• Ford with automatic transmission regardless of power: maximum towable weight 750 kg

TELAIO	CHASSIS	PODWOZIE
FIAT Euro 6d - 2,3 l - 140 CV - Cambio a 6 velocità	FIAT Euro 6d - 2.3l - 140 HP and 6 speed gearbox	FIAT Euro 6d z 2,3 140 HP i 6-cio biegowa skrzynia
Asse posteriore allargato (1980 mm)	Increased rear axle width (1980 mm)	Poszerzona tylna oś (1980 mm)
Distanza interasse (mm)	Distance between axles (mm)	Szerokość tylnej osi (mm)
Ruote da 16"	16" wheels	Koła 16"
Paraurti anteriore verniciato color cabina	Front bumper same colour as the cab	Przedni zderzak w kolorze kabiny
Luce giorno	Daytime running lights	Światła do jazdy dziennej
Retrovisori elettrici e riscaldati	Electric and heated mirrors	Elektryczne i podgrzewane lusterka
Alzacristalli elettrici	Electric windows	Elektrycznie opuszczane szyby
Chiusura cabina centralizzata con comando a distanza	Central locking with remote control	Zamek centralny z pilotem
ABS + ESP	ABS + ESP	ABS + ESP
Regolatore di velocità	Cruise control	Tempomat
Aria condizionata manuale in cabina	Cab manual air conditioning	Klimatyzacja w kabine kierowcy
Airbag conducente + passeggero	Driver and passenger airbags	Poduszka powietrzna kierowcy i pasażera
Volante regolabile in profondità	Depth adjustable steering wheel	Kierownica z regulacją głębokości
Stereo DAB + Bluetooth + USB + Touchscreen 6,2"	Radio DAB + Bluetooth + USB + Touchscreen 6,2"	Radio DAB z USB, Bluetooth, CD i dotykowym ekranem 6,2"
Stereo con comandi al volante	Radio commands on the steering wheel	Radio z panelem sterującym wbudowanym w kierownicę
Sedili conducente e passeggero girevoli	Swivel captain chairs	Siedzenia kapitańskie (obrotowe)
Sedili conducente e passeggero con altezza regolabile, 2 braccioli, sedile reclinabile	Reclining captain chairs with 2 armrests & height adjustment	Odcylane fotele kapitańskie z podłokietnikami i regulacją wysokości
Fodere sedili cabina in ambiente cellula	Cab seats covers in same fabric as upholstery	Siedzenia w kabine kierowcy w tym samym kolorze co tapicerka
FORD Euro 6d - 2,0 l - 130 CV - Cambio a 6 velocità	FORD Euro 6d - 2.0l - 130 HP and 6 speed gearbox	FORD Euro 6d z 2,0 130 HP i 6-cio biegowa skrzynia
FORD Euro 6d - 2,0 l - 160 CV - Cambio a 6 velocità	FORD Euro 6d - 2.0l - 160 HP and 6 speed gearbox	FORD Euro 6d z 2,0 160 HP i 6-cio biegowa skrzynia
Fanali fendinebbia anteriori	Front fog lights + LED headlights	Światła przeciwmgielne - halogeny
Fanali alogeni con illuminazione d'angolo fissa	Halogen lights with fix corner lights	Reflektory z doświetleniem kąta skreću
Luci automatiche	Automatic lights	Automatyczne światła
Volante in pelle e regolabile in altezza	Height adjustable leather-wrapped steering wheel	Skórzana kierownica z regulacją wysokości
Leva freno a mano a scomparsa	Retractable hand brake	Chowany hamulec ręczny
Pomello cambio in pelle	Leather-wrapped gearshift knob	Skórzana gałka zmiany biegów
Stereo DAB USB con Bluetooth	Radio DAB USB with Bluetooth	Radio z DAB USB i Bluetooth
Regolazione lombare sedili conducente e passeggero	Driver and passenger seats with lumbar adjustment	Fotel kierowcy i pasażera z regulacją lędźwiową
Portaoggetti tetto cabina tipo aeronautico	Compartment over the cab	Gniazdo w kabine kierowcy
Portaoggetti cruscotto con spina 12 V	Compartments on the dashboard with 12 V socket	Gniazdo 12 V w desce rozdzielczej
Tergicristalli automatici con antiappannamento automatico	Automatic wiper and electric windshield defogger	Automatyczne wycieraczki i odmgławianie szyby
CELLULA	BODY	NADWOZIE
Carrozzeria e parte inferiore pavimento in vetroresina	Full polyester body	Poliestrowe nadwozie
Pareti e tetto idrorepellenti (senza listelli legno)	Sidewalls and roof without wood (impossible to rot)	Ściany i dach bez drewna
Obiò in dinette 700x500 cm	Rooflight over the lounge area (700x500 cm)	Okno dachowe w salonie (700x500 cm)
Finestre con doppi vetri Dometic D-Lux	Dometic D-Lux double glazed windows	Okna D-Lux z podwójnymi szybami
Paraurti posteriore con fanali a LED	Rear bumper with LED lights	Tylny zderzak ze światłami LED
Porta cellula con finestra e cestino	Entrance door with window and paper bin	Drzwi wejściowe z koszem
Porta cellula con serratura a 2 punti, finestra, zanzariera e cestino	Entrance door with 2 locking points, mosquito net, window and bin	Drzwi wejściowe z 2 zamkami, okno, moskitiera i koszem
Attacchi già installati per portabici	Bicycle rack fasteners	Uchwyt na bagażnik rowerowy
Veranda 3 metri	Awning 3 m	Roleta 3 m
Pannello solare 140 W	Solar panel 140 W	Solar panel 140 W
TV 20" con antenna omnidirezionale	20" TV with omnidirectional antenna	20" telewizor z anteną
Sensori di parcheggio	Rear parking sensors	Czujniki cofania
Kit da viaggio (batteria, 2 cunei livellatori, cavo 220 V, tubo acqua, estintore, giubbotto, 2 triangoli, liquido WC)	Travel Kit (Battery, 2 levellers, 220 V cable, water hose, Safety Pack, WC Liquid)	Zestaw podróży - akumulator, 2 kliny poziomujące, przyłącz prądowy, wąż do wody, trójkąt ostrzegawczy, gaśnica, płyn do toalety
Pres a 220V / 12V in garage	230V / 12V socket in the garage	Gniazdo 230V / 12V w luku bagażowym
Serrature per gli sportelli tipo automobilistico	Door locks (automotive style) in the garage doors	Zamki drzwi luku bagażowego
CELLULA INTERNO	INNER BODY	WNĘTRZE
Mobilio MONTECARLO	MONTECARLO furniture	Kolor mebli "MONTECARLO"
Illuminazione interna a LED	Interior with LED lights	Oświetlenie LED
Cassetti con fine corsa automatici e silenziosi	Soft closing drawers	Szufady z cichym domykaniem
Cuscini sfoderabili	Cushions with removable covers	Zdejmowane pokrowce
Tavolo con supporto telescopico centrale multiposizione	Multiposition telescopic table leg	Teleskopowa noga stołu
Accesso al garage dall'interno del veicolo	Bedroom / garage access door	Drzwi do łazienki i luku bagażowego
Prolunga tavolo	Table extension	Przedłużany stół
Letto basculante elettrico 1 posto (ma 150 kg)	Electric roofbed 1 PI (150 kg max)	Łóżko opuszczane elektrycznie 1 osobowe max.150 kg.
Letto mansarda da 155 cm	155 cm lutan bed	Łóżko w alkwowie 155 cm
Letto posteriore con sistema di regolazione altezza	Height adjustable rear bed	Łóżko z tyłu z regulacją wysokości
Letti gemelli trasformabili in letto matrimoniale da 170x210 cm	Twin beds transformable into double bed: 170x210 cm	Łóżka rozdzielne z możliwością połączenia w jedno (170x210 cm)
Supporto porta TV	TV support	Mocowanie TV
3 cuscini dinette e 2 cuscini camera da letto	3 lounge cushions and 2 bedroom pillows	3 poduszki w salonie i 2 poduszki w sypialni
1 kit da cucina	1 kitchen set	1 zestaw kuchenny
CUCINA	KITCHEN	KUCHNIA
Lavandino e piano cottura a 3 fuochi incassati	Built-in sink and 3 burner hob	Zlewomywak i 3 palnikowa kuchenka gazowa
Lavandino e piano cottura a 3 fuochi incassati con accensione elettrica	Built-in sink and 3 burner hob with electric ignition	Zlewomywak i 3 palnikowa kuchenka gazowa z zapłonem elektrycznym
Grande frigorifero 140 l AES con cassetto portabottiglie (9x1,5 l) separato	Large AES fridge (140 l) with separate compartment for 9 bottles (1.5l)	Duża lodówka 140 l z systemem AES i szufladą na 9 - 1,5 l butelek
Grande frigorifero 150 l AES con congelatore separato	Big fridge 150 l with separate freezer	Duża lodówka 150 l z oddzielnym zamrażalnikiem
Bombole gas	Quantity of gas bottles	Ilość butli gazowych
Forno a gas	Gas oven	Piekarnik gazowy
BAGNO	BATHROOM	ŁAZIENKA
Doccia separata con cestino	Fully separate shower with toiletries storage basket	Oddzielny prysznic z uchwytem na ręczniki
Finestra bagno	Bathroom window	Okno
CAPACITÀ SERBATOI ACQUA	WATER TANK'S CAPACITY	ZBIORNIK NA WODĘ
Acque chiare (l)	Fresh water (l)	Czysta woda (l)
Acque di recupero (l)	Waste water (l)	Bрудna woda (l)
RISCALDAMENTO	HEATING SYSTEM	OGRZEWANIE
Riscaldamento a gasolio - 4000 W	Diesel heater - 4000 W	Ogrzewanie olejowe (W)
Boiler a gas	Gas water boiler	Gazowy podgrzewacz wody
Combi riscaldamento / boiler a gas - 4000 W	Truma combi gas - 4000 W	Ogrzewanie gazowe TRUMA COMBI GAS 4000W
DIMENSIONI / PESO MASSIMO AUTORIZZATO / POSTI	DIMENSIONS / MAX WEIGHT/ SEATS	WYMIARY / WAGA / MIEJSCA
Lunghezza (cm)	Length (cm)	Długość (cm)
Larghezza (cm)	Width (cm)	Szerokość (cm)
Altezza (cm)	Height (cm)	Wysokość (cm)
Peso massimo autorizzato (kg)	Maximum laden mass (kg)	Maksymalna masa całkowita (kg)
Massa a vuoto in ordine di marcia (+/- 5%) (kg)	Mass in running order (+/- 5%) (kg)	Masa do jazdy (+/- 5%) (kg)
Peso rimorchiabile massimo (kg)***	Maximum towable mass (kg)***	Maksymalna masa przyczepy (kg)***
Posti in viaggio / zona giorno / letti	Passenger seats / eating seats / berths (sleeping places)	Miejsca do jazdy/ jedzenia / spania
DIMENSIONI LETTI	BED DIMENSIONS	WYMIARY ŁÓŻEK
Letto posteriore (cm)	Rear bed (cm)	Łóżko tylne (cm)
Letto mansarda (cm)	Lutan bed (cm)	Łóżko w alkwowie (cm)
Letto dinette (cm)	Lounge bed (cm)	Łóżko w jadalni (cm)
Optional cuscino comfort per 5° posto	Optional: extra-comfort mattress for the 5th berth (sleeping place)	Opcjonalnie: wygodny materac dla 5 osoby
GARAGE E SPORTELLI	GARAGE AND LOCKER DOORS	LUK BAGAZOWY
Dimensioni sportello destro (cm)	Right locker door dimensions (cm)	Drzwi prawe luku bagażowego (cm)
Dimensioni sportello sinistro (cm)	Left locker door dimensions (cm)	Drzwi lewe luku bagażowego (cm)
Altezza massima in garage (cm)	Garage maximum height (cm)	Maksymalna wysokość luku bagażowego (cm)

MOLTO IMPORTANTE: il peso di eventuali accessori supplementari deve essere detratto dal carico utile del veicolo, in quanto può comportare la riduzione del numero di passeggeri. È conveniente assicurarsi di non oltrepassare i carichi massimi ammissibili negli assi e il peso tecnicamente ammissibile del veicolo a pieno carico. La quantità d'acqua nel serbatoio d'acqua chiara deve essere conforme al peso massimo autorizzato del veicolo e al suo carico.

* Posti massimi per dormire con cuscino comfort optional
 *** I pesi rimorchiabili hanno le seguenti caratteristiche:
 • Ford 130 CV: peso massimo rimorchiabile 1500 kg
 • Ford 170 CV: peso massimo rimorchiabile 1500 kg
 • Ford con cambio automatico indipendentemente dalla potenza: peso massimo rimorchiabile 750 kg

ATTENTION: the weight of some accessories will reduce the payload and, eventually, the number of passengers. It is imperative to ensure that the maximum permitted weight as well as the maximum allowed weight on the axles are not exceeded when the vehicle is loaded. The amount of water in the clean water tank must be according to the maximum authorized weight of the vehicle and its load.

* Maximum berths with optional kit
 *** The towable weights are as follows:
 • Ford 130HP: maximum towable weight 1500 kg
 • Ford 170HP: maximum towable weight 1500 kg
 • Ford with automatic transmission regardless of power: maximum towable weight 750 kg

	S340 LIP	S323	S346	S365
PODVOZEK				
FIAT Euro 6d s 2.3 l motorem 140 HP a 6 stupňovou převodovkou	S	S	S	S
Mimofádně široká zadní náprava (1980 mm)	S	S	S	S
Vzdálenost mezi nápravami (mm)	3750	3800	4035	3954
16" kola	S	S	S	S
Přední nárazník stejné barvy jako kabina	S	S	S	S
Denní svícení	S	S	S	S
Elektrická a vyhřívaná zpětná zrcátka	S	S	S	S
Elektrická okna	S	S	S	S
Centrální zamykání s dálkovým ovládáním	S	S	S	S
ABS + ESP	S	S	S	S
Tempomat (Cruise control)	S	S	S	S
Kabinová klimatizace	S	S	S	S
Airbag řidiče a spolujezdce	S	S	S	S
Výškově nastavitelný volant	S	S	S	S
Rádio DAB + Bluetooth + USB + Dotyková obrazovka 6,2"	S	S	S	S
Ovládání rádia na volantu	S	S	S	S
Otáčivá sedadla	S	S	S	S
Sedadla s loketními opěrkami a výškovým nastavením	S	S	S	S
Sedadla kabiny pokryté stejnou látkou jako u čalounění v nástavbové části	S	S	S	S
FORD Euro 6d s 2.0 l motorem 130 HP a 6 stupňovou převodovkou	S	S	S	S
FORD Euro 6d s 2.0 l motorem 160 HP a 6 stupňovou převodovkou	S	S	S	S
Mlhovky + LED světla	S	S	S	S
Halogenová světla s pevnými rohovými světly	S	S	S	S
Automatické osvětlení	S	S	S	S
Kožený volant	S	S	S	S
Zatahovací parkovací brzda	S	S	S	S
Hlavice řadič páky v kůži	S	S	S	S
Rádio DAB USB s Bluetooth	S	S	S	S
Sedadla řidiče a spolujezdce s nastavitelnou bederní opěrkou páteře	S	S	S	S
Přihrádky nad kabinou	S	S	S	S
Zásuvka na přístrojové desce s 12 V zásuvkou	S	S	S	S
Automatické odmrazovač stěračů a elektrického čelního skla	S	S	S	S
NÁSTAVBA				
Plná polyesterová karoserie	S	S	S	S
Boční stěny a střecha bez dřeva (bez možnosti hniloby)	S	S	S	S
Střešní okno nad celým obytným prostorem (70 x 50 cm)	S	S	S	S
Dvojitá okna Dometic D-Lux	S	S	S	S
Zadní nárazník s LED světly	S	S	S	S
Vstupní dveře s oknem a košem	S	S	S	S
Vstupní dveře se 2 uzamykacími body, síť proti komárům, okno a koš	S	S	S	S
Upevňovací prvky pro držák na kola	S	S	S	S
Markýza 3 m	S	S	S	S
Solární panel 140 W	S	S	S	S
20" TV s anténou	S	S	S	S
Zadní parkovací senzory	S	S	S	S
Cestovní sada (baterie, 2 klíny, 220 V kabel, vodovodní hadice, bezpečnostní sada, WC kapalina)	S	S	S	S
Zásuvka 230 V / 12 V v garáži	S	S	S	S
Nové zámky garážových dveří (automotivní styl)	S	S	S	S
VNITŘNÍ SEKCE				
Dekor nábytku MONTECARLO	S	S	S	S
Vnitřní světla LED	S	S	S	S
Tlumiče zavírání zásuvek	S	S	S	S
Odnímatelné polštáře	S	S	S	S
Vícepolohová teleskopická noha stolu	S	S	S	S
Vstupní dveře do ložnice / garáže	S	S	S	S
rozšíření stolu	S	S	S	S
Postel ve střešní vestavbě (elektrický - 150 kg max.)	S	S	S	S
155 cm lůžko	S	S	S	S
Výškově nastavitelné zadní lůžko (manuální)	S	S	S	S
Oddělená lůžka přeměnitelná do dvojpostele široké (170x210 cm)	S	S	S	S
Příprava na TV	S	S	S	S
3 pohovkové polštáře a 2 ložnicové polštáře	S	S	S	S
1 kuchyňská sada	S	S	S	S
KUCHYŇ				
Dřez a vařič se 3 hořáky	S	S	S	S
Dřez a vařič se 3 hořáky s elektrickým zapalováním	S	S	S	S
Velká lednice 140 l AES s oddělenou zásuvkou pro 9 láhví (1,5 l)	S	S	S	S
Velká lednice 150 l s oddělenou mrazničkou	S	S	S	S
Množství plynových lahví	1	1	1	2
Plynová trouba	0	0	0	0
KOUPELNA				
Samostatná sprcha s příhrádkou pro toaletní potřeby	S	S	S	S
Okno	S	S	S	S
KAPACITA NÁDRŽE NA VODU				
Čerstvá voda (l)	1-120	1-120	1-120	1-105
Odpadní voda (l)	105	105	105	105
VY TÁPEČI SYSTÉM				
Naftové topení - 4000 W	S	S	S	S
Ohřívač vody	S	S	S	S
Truma combi, plyn, 4000 W	S	S	S	S
ROZMĚRY/MAX. HMOTNOST/SEDADLA				
Délka (cm)	676	691	711	743
Šířka (cm)	230	230	230	230
Výška (cm)	308	308	308	308
Maximální hmotnost (kg)	3500	3500	3500	3500
Pojízdná hmotnost (+/- 5%) (kg)	3006	2911	2954	3058
Maximální hmotnost tažného zařízení (kg)***	1500	2000	2000	1500
Sedadla řidiče/jidelni sedadla/ sedadla ložnice	5/5/5	6/6/7	6/6/6	5/5/5*
ROZMĚRY LŮŽKA				
Zadní lůžko (cm)	131/109x203 + 74x191	82/69x216 + 81/67x209	140x198	85x188 + 85x190
Lůžko (cm)	155x203	155x203	155x203	155x203
Kombinace sedačka/lůžko (cm)	-	130x180 + 61x147	130x180	90x210
Volitelné: mimořádně komfortní matrace pro páteřní lůžko (prostor na spaní)	-	-	-	0
GARÁŽOVÁ DVEŘE A DVEŘE SE ZÁMČEM				
Rozměry dveří se zámkem napravo (cm)	84x114	56x114	84x114	84x104
Rozměry dveří se zámkem nalevo (cm)	58x89	40x79	84x114	84x104
Maximální výška garáže (cm)	67/120	124	67/120	113

UWAGA: waga niektórych akcesoriów zmniejszy ładowność, a ostatecznie liczbę pasażerów. Upewnij się, że nie przekroczysz maksymalnego dopuszczalnego ciężaru.
 *Łoż wody w zbiorniku wody czystej musi mieścić się w maksymalnej dopuszczalnej masie pojazdu i ładunku.
 **Maksymalna liczba miejsc do spania w opcjach

*** Masa przyczepy:
 • Ford 130 HP: maksymalna waga przyczepy 1500 kg
 • Ford 170 HP: maksymalna waga przyczepy 1500 kg
 • Ford z automatyczną skrzynią biegów: maksymalna waga przyczepy 750 kg

UPOZORNENIE: hmotnosť niektorých doplnkov zníži užitočné zaťaženie a tým i počet cestujúcich. Ujistite sa, že se nepřekračuje maximální povolená hmotnost na nápravu a maximální přípustná hmotnost, když je obytný vůz plně naložen.
 Množství vody v nádrži s čistou vodou musí být v souladu s maximální přípustnou hmotností vozidla a jeho zařízením.

* Maximální počet míst s možností
 ** Tažné hmotnosti jsou následující:
 • Ford 130 HP: maximální tažná hmotnost 1 500 kg
 • Ford 170 HP: maximální tažná hmotnost 1 500 kg
 • Ford s automatickou převodovkou bez ohledu na výkon: maximální tažná hmotnost 750 kg

TELAIO	CHASSIS	PODWOZIE
FIAT Euro 6d - 2,3 l - 120 CV - Cambio a 6 velocità	FIAT Euro 6d - 2,3l - 120 HP and 6 speed gearbox	FIAT Euro 6d z 2,3 l 120 HP i 6-cio biegowa skrzynia
FIAT Euro 6d - 2,3 l - 140 CV - Cambio a 6 velocità	FIAT Euro 6d - 2,3l - 140 HP and 6 speed gearbox	FIAT Euro 6d z 2,3 l 140 HP i 6-cio biegowa skrzynia
Telaio 3500 Kg	Chassis 3500 Kg	Podwozie 3500 kg
Distanza interasse (mm)	Distance between axles (mm)	Szerokość tylnej osi (mm)
Cerchioni lega 16"	16" alloy wheels	Alu felgi 16"
Seratoio 90 l	90 l fuel tank	Zbiornik paliwa 90 l
Cabina e paraurti anteriori "Light Grey Metallic"	Light grey metallic paint (front bumper included)	Nadwozie w kolorze jasny szary metalik
Carrozzeria colore bianco	White body	Białe nadwozie
Griglia frontale nera	Front grill in glossy black	Czarna przednia atrapa
Luce giorno LED	LED Daytime running lights	Światła do jazdy dziennej LED
Fanali fendinebbia anteriori	Front fog lights	Przednia światła przeciwmgielne
Retrovisori elettrici e riscaldati	Electric and heated mirrors	Elektryczne i podgrzewane lusterka
Alzacristalli elettrici	Electric windows	Elektrycznie opuszczane szyby
Oscuranti scorrevoli cabina tipo REMIS	REMIS folding blinds	Zasłony REMIS-BLIND
Chiusura cabina centralizzata con comando a distanza	Central locking with remote control	Zamek centralny z pilotem
ABS + ESP	ABS + ESP	ABS + ESP
Traction Plus+ Hill Descend	Traction Plus+ Hill Descend	Traction Plus+ Hill Descend
Regolatore di velocità	Cruise control	Tempomat
Aria condizionata manuale in cabina	Cab manual air conditioning	Klimatyzacja w kabinie kierowcy
Airbag conducente + passeggero	Driver and passenger airbags	Poduszka powietrzna kierowcy i pasażera
Volante regolabile in profondità	Depth adjustable steering wheel	Kierownica z regulacją głębokości
Volante a pomello cambio in pelle	Steering wheel and gearshift knob in leather	Skórzana kierownica i gałka zmiany biegów
Stereo DAB + Bluetooth + USB + Touchscreen	Radio DAB + Bluetooth + USB + Touchscreen	Radio DAB z USB, Bluetooth, CD i dotykowym ekranem
Stereo con comandi al volante	Radio commands on the steering wheel	Radio z panelem sterującym wbudowanym w kierownicę
Sedili conducente e passeggero girevoli, altezza regolabile, 2 braccioli	Reclining swivel captain chairs with 2 armrests & height adjustment	Odcyłane obrotowe fotele kapitańskie z podłokietnikami i regulacją wysokości
Fodere sedili cabina in ambiente cellula	Cab seats covers in same fabric as upholstery	Siedzenia w kabinie kierowcy w tym samym kolorze co tapicerka
Moquette cabina	Cabin mats	Wykładzina w kabinie
CELLULA	BODY	NADWOZIE
Finestre con doppi vetri	Double glazed windows	Okna z podwójnymi szybami
Finestra extrapiatta	Extra-flat windows on the side walls	Nowoczesne płaskie okna na ścianach bocznych
Taglio del tetto della cabina	Internal shelf under the roof has been removed (wider space)	Półka nad kabiną kierowcy została usunięta (więcej przestrzeni w kabinie kierowcy)
Obiò panoramico cabina	Skyview above the cabin	Panoramiczne okno nad kabiną kierowcy
Obiò panoramico zona giorno	Skyview rooflight above the lounge	Okno dachowe w salonie
Porta ingresso con finestra e zanzariera	Entrance door with window and mosquito net	Drzwi wejściowe z oknem i moskitiera
Scalino elettrico	Electric step	Elektryczny stopień wejściowy
Luce esterna	External light	Światło nad wejściem LED
Telecamera di retroarcia	Rear view camera	Kamera cofania
Veranda nero opaco	Black matte awning	Markiza w czarnej kasce
Portabici 2 posti (max. 30 kg)	2 bike rack (30 kg max)	2 uchwyty na rower (max. 30 kg)
Pannello solare (120 W)	Solar panel (120 W)	Solar panel (120 W)
CELLULA INTERNO	INNER BODY	WNĘTRZE
Mobili di fascia alta due tonalità	Exclusive high range bi-coloured furniture	Dwu kolorowe meble wysokiej jakości
Ambiente in pelle	Leather-wrapped upholstery	Skórzana tapicerka
Cassetti con fine corsa automatico e silenzioso	Soft closing drawers	Szafki z cichym domykaniem
2 letti a castello matrimoniali smontabili	2 rear dismountable double bunk beds	Dwa dwuosobowe wyjmowane piętrowe łóżka w tyle samochodu
Letto basculante elettrico 2 posti	Electric roofbed 2 Pl	Łóżko opuszczane elektrycznie 2 osobowe
Letti gemelli	Twin beds	Rozdzielne łóżka
Prolunga tavolo	Table extension	Stół z dodatkowym blatem
1 kit da cucina	1 kitchen set	1 zestaw kuchenny
CUCINA	KITCHEN	KUCHNIA
Lavandino e piano cottura a 2 fuochi incassati	Built-in sink and 2 burner hob	Zlewomywak i 2 palnikowa kuchenka gazowa
Piano di lavoro in "Corian" con lavandino e piano cottura a 2 fuochi incassati	Corian countertop with built-in sink and kitchen (with 2 hobs)	Błat "CORIAN" z wbudowanym zlewomywakiem i kuchenką
Frigo a compressore 70 Lt.	70 l compressor fridge	Kompresorowa lodówka 70 l
Frigo a compressore 90 Lt.	90 l compressor fridge	Kompresorowa lodówka 90 l
Frigorifero 80 l	80 l fridge	Lodówka 80 l
Frigorifero 140 l AES	140 l AES fridge	Lodówka 140 l AES
Bombole gas	Quantity of gas bottles	Ilość butli gazowych
BAGNO	BATHROOM	ŁAZIENKA
Nuova doccia con porta divisoria	New showerspace with rigid doors	Nowa kabina prysznicowa z drzwiami
Pedana sul piatto doccia	Wood cover on shower floor	Drewniana wkładka w brodziku kabiny prysznicowej
Bagno con finestra	Bathroom with window	Łazienka z oknem
CAPACITÀ SERBATOI ACQUA	WATER TANK'S CAPACITY	ZBIORNIK NA WODĘ
Acqua chiara (l)	Fresh water (l)	Czysta woda (L)
Acque di recupero (l)	Waste water (l)	Bрудna woda (L)
RISCALDAMENTO	HEATING SYSTEM	OGRZEWANIE
Combi riscaldamento / boiler a gas - 4000 W (Truma Combi 4)	Truma combi gas - 4000 W (Truma Combi 4)	Ogrzewanie gazowe TRUMA COMBI 4 GAS - 4000 W
Combi riscaldamento / boiler a gasolio 4000W (Truma Combi D4)	Truma combi diesel 4000W (Truma Combi D4)	Ogrzewanie gazowe TRUMA COMBI D4 DIESEL 4000W
Pannello di controllo digitale programmabile	Programmable digital control panel	Panel do programowania
DIMENSIONI / PESO MASSIMO AUTORIZZATO / POSTI	DIMENSIONS / MAX WEIGHT/ APPROVED SEATS	WYMIARY / WAGA / MIEJSCA
Lunghezza (cm)	Length (cm)	Długość (cm)
Larghezza (cm)	Width (cm)	Szerokość (cm)
Altezza (cm)	Height (cm)	Wysokość (cm)
Peso massimo autorizzato (kg)	Maximum laden mass (kg)	Maksymalna masa całkowita (kg)
Massa a vuoto in ordine di marcia (+/- 5%) (kg)	Mass in running order (+/- 5%) (kg)	Masa do jazdy (+/- 5% kg)
Peso rimorchiabile massimo (kg)	Maximum towable mass (kg)	Maksymalna masa przyczepy
Posti in viaggio / zona giorno / letti	Driving seats / eating seats / sleeping seats	Miejsca do jazdy/ jedzenia / spania
DIMENSIONI LETTI	BED DIMENSIONS	WYMIARY ŁÓZEK
Letto inferiore (cm)	Higher bed (cm)	Łóżko dolne (cm)
Letto superiore (cm)	Lower bed (cm)	Łóżko górne (cm)

MOLTO IMPORTANTE: il peso di eventuali accessori supplementari deve essere detratto dal carico utile del veicolo, in quanto può comportare la riduzione del numero di passeggeri. È conveniente assicurarsi di non oltrepassare i carichi massimi ammissibili negli assi e il peso tecnicamente ammissibile del veicolo a pieno carico.

La quantità d'acqua nel serbatoio d'acqua chiara deve essere conforme al peso massimo autorizzato del veicolo e al suo carico.

* Posti massimi per dormire con cuscino comfort optional

ATTENTION: the weight of some accessories will reduce the payload and, eventually, the number of passengers. It is imperative to ensure that the maximum permitted weight as well as the maximum allowed weight on the axles are not exceeded when the vehicle is loaded.

The amount of water in the clean water tank must be according to the maximum authorized weight of the vehicle and its load.

* Maximum berths with optional kit

UWAGA: waga niektórych akcesoriów zmniejszy ładowność, a ostatecznie liczbę pasażerów. Upewnij się, że nie przekroczysz maksymalnego dopuszczalnego ciężaru.

Ilość wody w zbiorniku wody czystej musi mieścić się w maksymalnej dopuszczalnej masie pojazdu i ładunku.

*Maksymalna liczba miejsc do spania w opcjach

	S = SERIE 0 = OPTION	B110	B104 LIP	B116 LIP	B144 LIP	B190 LIP	B105	B119	B145	B167
PODVOZEK										
FIAT Euro 6d s 2.3 l motorem 120 HP a 6 stupňovou převodovkou	S									
FIAT Euro 6d s 2.3 l motorem 140 HP a 6 stupňovou převodovkou	0		S	S	S	S	S	S	S	S
Podvozek 3500 kg		4035	3450	4035	4035	4035	3450	4035	4035	4035
Vzdálenost mezi nápravami (mm)										
Hliníková kola 16"										
90 l palivová nádrž										
Světle sedá metaliza (včetně předního nárazníku)										
Nástavba v bílé barvě	S		S	S	S	S	S			
Přední mřížka v černém lesku								S	S	S
Denní svícení								S	S	S
Přední mlhová světla								S	S	S
Elektrická a vyhřívaná zpětná zrcátka				S	S	S	S	S	S	S
Elektrická okna	S	S	S	S	S	S	S	S	S	S
Žaluzie REMIS			S	S	S	S	S	S	S	S
Centrální zamykání s dálkovým ovládním	S	S	S	S	S	S	S	S	S	S
ABS + ESP	S	S	S	S	S	S	S	S	S	S
Traction Plus+ Hill Descend								S	S	S
Tempomat (Cruise kontrol)	S	S	S	S	S	S	S	S	S	S
Kabinová klimatizace	S	S	S	S	S	S	S	S	S	S
Airbag řidiče a spolujezdce	S	S	S	S	S	S	S	S	S	S
Výškově nastavitelný volant	S	S	S	S	S	S	S	S	S	S
Kožený volant a hlavice řadič páky								S	S	S
Rádio DAB + Bluetooth + USB + Dotyková obrazovka								S	S	S
Ovládání rádia na volantu								S	S	S
Otočná sedadla s ložetními opěrkami a výškovým nastavením	S	S	S	S	S	S	S	S	S	S
Sedadla kabiny pokrytá stejnou látkou jako u čalounění v nástavbové části								S	S	S
Koberec kabiny								S	S	S
NÁSTAVBA										
Dvojitá okna	S	S	S	S	S	S	S	S	S	S
Extra-flat plochá okna nástavby								S	S	S
Zvětšen prostor v kabině (odstraněna stropní police)		S	S	S	S	S	S	S	S	S
Panoramatické střešní okno v kabině vozu								S	S	S
Střešní okno + stropní svítidlo nad pohovkou								S	S	S
Vstupní dveře s oknem + moskytierou		S	S	S	S	S	S	S	S	S
Elektricky ovládaný schůdek		S	S	S	S	S	S	S	S	S
LED externí osvětlení								S	S	S
Parkovací kamera								S	S	S
Markýza v černé matné barvě		S	S	S	S	S				
Nosič na 2 kola (30 kg max.)		S	S	S	S	S				
Solární panel (120 W)		S	S	S	S	S				
VNITŘNÍ SEKCE										
Vysoce kvalitní dvoubarevný nábytek	S	S	S	S	S	S	S	S	S	S
Kožené čalounění										
Tlumiče zavírání zásuvek	S	S	S	S	S	S	S	S	S	S
Zadní dvojitě patrové lůžko rozebíratelné	S		S							
Postel ve střešní vestavbě 2 lidí (elektricky)					S					
Dvoulůžko										S
Rozkládací stůl		S	S	S	S	S	S	S	S	S
1 kuchyňská sada	S	S	S	S	S	S	S	S	S	S
KUCHYŇ										
Dřez a vaříč se 2 hořáky	S	S	S	S	S	S	S	S	S	S
Kuchyňská deska s vestavěným umyvadlem a vaříčem (se 2 hořáky)								S	S	S
Kompresorová lednice 70 l	S	S					S			
Kompresorová lednice 90 l						S				
Chladnička 80 l			S					S		S
Chladnička 140 l AES					S				S	
Množství plynových lahví	1	1	1	1	1	1	1	1	1	1
KOUPELNA										
Nová sprcha s obrazovkou								S		S
Platforma na sprchové vaničce								S	S	S
Koupelna s oknem	S	S	S	S	S	S	S	S	S	S
KAPACITA NÁDRŽE NA VODU										
Čerstvá voda (l)	100	100	100	100	100	100	100	100	100	100
Odpadní voda (l)	100	100	100	100	100	100	100	100	100	100
VÝTÁPĚCÍ SYSTÉM										
Truma combi, plyn, 4000 W (Truma Combi 4)	S									
Truma combi, nafta, 4000W (Truma Combi D4)		S		S	S	S	S	S	S	S
Programovatelný ovládací panel								S	S	S
ROZMĚRY/MAX. HMOTNOST/SEDADLA										
Délka (cm)	599	541	599	599	599	636	541	599	599	636
Šířka (cm)	205	205	205	205	205	205	205	205	205	205
Výška (cm)	265	265	265	265	265	265	270	265	265	265
Maximální hmotnost (kg)	3300	3300	3300	3300	3300	3500	3500	3500	3500	3500
Pojízdná hmotnost (+/- 5%) (kg)	2773	2663	2773	2803	2936	2793	2793	2773	2803	2936
Maximální hmotnost taženého zařízení (kg)	2500	2000	2500	2500	2500	2500	2500	2500	2500	2500
Sedadla řidiče/jídelní sedadla/ sedadla ložnice	4/4/4	4/4/3*	4/4/4	4/4/4	4/4/3*	4/4/3*	4/4/4	4/4/4	4/4/3*	4/4/3*
ROZMĚRY LŮŽKA										
Nízké lůžko (cm)	140x186	-	140x186	-	-	-	120x200	140x186	-	-
Vysoké lůžko (cm)	130x180	130/115x190	130x180	144x190	185x160	130x180	130x180	144x190	193/190x76	

UPOZORNĚNÍ: hmotnost některých doplňků snižuje užitečné zatížení a tím i počet cestujících. Ujistěte se, že se nepřekračuje maximální povolená hmotnost na nápravu a maximální přípustná hmotnost, když je obytný vůz plně naložen.

Množství vody v nádrži s čistou vodou musí být v souladu s maximální přípustnou hmotností vozidla a jeho zatížením.

* Maximální počet míst s možností

Motore FORD 170 CV	FORD engine 170 HP	Silnik FORD 170 HP	Motor FORD 170 HP
Cambio automatico FORD	FORD automatic gearbox	Automatyczna skrzynia biegów FORD	Automatická převodovka FORD
DELIVERY: Telecamera di retrocamera + Pannello solare 140 W + Oscurante cabina pannelletti + Luce esterna a LED	DELIVERY: Rear view camera + 140 W solar panel + Folding blind + LED external light	DELIVERY: kamera cofania + solar panel 140 W + zasłony typu REMIS-BLIND + światło nad wejściem LED	DELIVERY: Zadní parkovací kamera + solární panel 140 W + zatahovací žaluzie + LED externí světlo
WINTER: Serbatoio di recupero isolato e riscaldato + Gradino porta ingresso isolato + Preinstallazione 2ª batteria cellula + Potenza riscaldamento maggiorata (Truma 6000 W in 220 V e InetBox in T463, T468, T483, T497, S363 e Webasto 5500 W nel resto dei modelli) + Comando digitale riscaldamento + Isolamento tubazioni maggiorato + Isolamento termico parabrezza e finestre laterali	WINTER: Insulated and heated waste water tank + Isolated entrance step + 2nd battery pre-installation + Increased heating system (Truma 6000 W with 220 V and InetBox in T463, T468, T483, T497, S363 and Webasto 5500 W in the other models) + Heater digital control panel + Reinforced insulation on external pipes + External thermal screen cover (windscreen & cabin windows)	ZIMOWY: Izolowany i podgrzewany zbiornik z brudną wodą + Izolowany stopień wejściowy + instalacja na 2 akumulator + wzmożony system grzewczy (Truma 6000 W z 220 V i InetBox w T463, T468, T483, T497, S363 i Webasto 5500 W w pozostałych modelach) + cyfrowe sterowanie ogrzewaniem + izolowane i docieplone przewody grzewcze + pokrowiec na przednią szybę	WINTER: izolovaná vyhříváná nádrž pro odpadní vodu + izolovaný vstupní schůdek + příprava pro 2. akumulátor + posílený vyhřívací systém (Truma 6000 W ve 220 V a InetBox v T463, T468, T483, T497, S363 a Webasto 5500 W ve zbytku modelů) + digitální ovládaní topení + izolace na vnějších topných trubkách + vnější tepelný kryt čelního okna
NORHTAUTOKAPP: Motore170 CV FORD + Cambio automatico FORD + Stereo con monitor 9" + WINTER Pack + WINTER Pack + Cerchi in lega 16" + Cabina griglia + Decorazione specifica esterna + Firma "NORTHAUTOKAPP"	NORHTAUTOKAPP: FORD Engine 170 HP + Automatic gearbox + Radio with 9" screen + DELIVERY Pack + WINTER Pack + Alloy wheels 16" + Metal grey cabin + Specific exterior decoration + "Northautokapp" stickers	NORHTAUTOKAPP: FORD 170 HP + automatyczna skrzynia biegów + Radio z 9" ekranem + DELIVERY PACK + ZIMOWY PACK + alu felgi 16" + szara metaliczna kabina + specjalna dekoracja zewnętrzną + naklejki NORHTAUTOKAPP	NORHTAUTOKAPP: Motor FORD 170 HP + automatická převodovka + rádio s 9" obrazovkou + balíček DELIVERY + balíček WINTER + litá Alu kola 16" + kovová šedá kabina + specifická vnější dekorace + polepy "Northautokapp"
Tappezzeria in pelle (GANDIA, MILAN, VALENCIA)	Upholstery in leather atmosphere (GANDIA, MILAN, VALENCIA)	Skórzana tapicerka (GANDIA, MILAN, VALENCIA)	Vzhled koženého čalounění (GANDIA, MILAN, VALENCIA)
Motore FIAT 160 CV	FIAT engine 160 HP	Silnik FIAT 160 HP	Motor FIAT 160 HP
Cambio automatico 9 marce FIAT	9 speed automatique gearbox FIAT	Automatyczna skrzynia 9-cio biegów FIAT	Automatická 9 stupňová převodovka FIAT
DELIVERY: Telecamera di retrocamera + Pannello solare 140 W + Oscurante cabina pannelletti + Luce esterna a LED	DELIVERY: Rear view camera + 140 W solar panel + Folding blind + LED external light	DELIVERY: kamera cofania + solar panel 140 W + zasłony typu REMIS-BLIND + światło nad wejściem LED	DELIVERY: Zadní parkovací kamera + solární panel 140 W + zatahovací žaluzie + LED externí světlo
WINTER: Serbatoio di recupero isolato e riscaldato + Gradino porta ingresso isolato + Preinstallazione 2ª batteria cellula + Potenza riscaldamento maggiorata (Truma 6000 W in 220 V e InetBox in M261, M263, M268, M296, M297 e Webasto 5500 W nel resto dei modelli) + Comando digitale riscaldamento + Isolamento tubazioni maggiorato + Isolamento termico parabrezza e finestre laterali	WINTER: Insulated and heated waste water tank + Isolated entrance step + 2nd battery pre-installation + Increased heating system (Truma 6000 W in 220 V and InetBox in M261, M263, M268, M296, M297 and Webasto 5500 W in the rest of the models) + Heater digital control panel + Reinforced insulation on external pipes + External thermal screen cover (windscreen & cabin windows)	ZIMOWY: Izolowany i podgrzewany zbiornik z brudną wodą + Izolowany stopień wejściowy + instalacja na 2 akumulator + wzmożony system grzewczy (Truma 6000 W przy 220 V i InetBox w M261, M263, M268, M296, M297 i Webasto 5500 W w pozostałych modelach) + cyfrowe sterowanie ogrzewaniem + izolowane i docieplone przewody grzewcze + pokrowiec na przednią szybę	WINTER: izolovaná vyhříváná nádrž pro odpadní vodu + izolovaný vstupní schůdek + příprava pro 2. akumulátor + posílený vyhřívací systém (Truma 6000 W ve 220 V a InetBox v M261, M263, M268, M296, M297 a Webasto 5500 W ve zbytku modelů) + digitální ovládaní topení + izolace na vnějších topných trubkách + vnější tepelný kryt čelního okna
DESIGN: Cerchi in lega 16" + Luce a LED + Griglia frontale e spoiler anteriore Benimar neri + cromati + Volante e pomello cambio in pelle + Fanali anteriori fumé + Fanali fendinebbia + Contorno tachimetro cromato + Tracção Plus e Hill Descent	DESIGN: Alloy wheels 16" + LED day lights + Front grill and Benimar spoiler in black and chrome + Steering wheel & gearshift knob in leather + Headlight bezel + Foglights + Tracção Plus with "Hill Descent" + Chromed outline speedometer	DESIGN: alu felgi 16" + światła LED do jazdy dziennej + czarna trapa i spojler Benimar+ skórzana tapicerka i gałka zmiany biegów + reflektory z ciemnymi ramkami + światła przeciwmgienne + Tracção Plus + Hill Descent + prędkościomierz w chromowej ramce	DESIGN: Litá Alu kola 16" + LED denní svícení + přední mřížka chladiče a spoiler v černé barvě Benimar + kožený volant a hlavice řadicí páky + kryt volantu + mlhové + Tracção Plus s "Hill Descent" - asistentem pro sjízdnější prudkých svahů + chromové budky rychloměru
NORHTAUTOKAPP: Motore FIAT 160 CV + Cambio automatico 9 marce + DESIGN Pack + WINTER Pack + DELIVERY Pack + Tergicristalli automatico con sensore di pioggia + Luci automatiche + Crusotto con dettagli in alluminio + Firma "NORTHAUTOKAPP" + Cabina griglia (opzionale)	NORHTAUTOKAPP: FIAT engine 160 HP + 9 speed automatique gearbox + DESIGN Pack + WINTER Pack + DELIVERY Pack + Dashboard with chrome inserts + Automatic wipers + Automatic lights + "Northautokapp" stickers + Gray cab (optional)	NORHTAUTOKAPP: Silnik FIAT 160 HP + Automatyczna skrzynia 9-cio biegów + DESIGN Pack + WINTER Pack + DELIVERY Pack + deska rozdzielcza z metalicznymi wstawkami + czujnik deszczu + automatyczne światła + naklejki NORHTAUTOKAPP + Szara kabina (opcja)	NORHTAUTOKAPP: Motor FIAT 160 HP + Automatická 9 stupňová převodovka + DESIGN paket + WINTER paket + DELIVERY paket + přístrojová deska s kovovými prvky + dešťový senzor + automatické rozsvícení světel + "Northautokapp" polepy + Šedá kabina (volitelné)
Tappezzeria in pelle (GANDIA, MILAN, VALENCIA)	Upholstery in leather atmosphere (GANDIA, MILAN, VALENCIA)	Skórzana tapicerka (GANDIA, MILAN, VALENCIA)	Vzhled koženého čalounění (GANDIA, MILAN, VALENCIA)
Motore FIAT 160 CV	FIAT engine 160 HP	Silnik FIAT 160 HP	Motor FIAT 160 HP
Cambio automatico 9 marce FIAT	9 speed automatique gearbox FIAT	Automatyczna skrzynia 9-cio biegów FIAT	Automatická 9 stupňová převodovka FIAT
DELIVERY: Telecamera di retrocamera + Pannello solare 140 W + Luce esterna a LED	DELIVERY: Rear view camera + 140 W solar panel + LED external light	DELIVERY: kamera cofania + solar panel 140 W + światło nad wejściem LED	DELIVERY: Zadní parkovací kamera + solární panel 140 W + LED externí světlo
WINTER: Serbatoio di recupero isolato e riscaldato + Gradino porta ingresso isolato + Preinstallazione 2ª batteria cellula + Potenza riscaldamento maggiorata (Truma 6000 W in 220 V e InetBox (Webasto 5500 W in A940)) + Comando digitale riscaldamento + Isolamento tubazioni maggiorato + Isolamento termico parabrezza e finestre laterali	WINTER: Insulated and heated waste water tank + Isolated entrance step + 2nd battery pre-installation + Increased heating system (Truma 6000 W with 220 V and InetBox (Webasto 5500 W in A940)) + Heater digital control panel + Reinforced insulation on external pipes + External thermal screen cover (windscreen & cabin windows)	ZIMOWY: Izolowany i podgrzewany zbiornik z brudną wodą + Izolowany stopień wejściowy + instalacja na 2 akumulator + wzmożony system grzewczy (Truma 6000 W przy 220 V i InetBox (Webasto 5500 W in A940)) + cyfrowe sterowanie ogrzewaniem + izolowane i docieplone przewody grzewcze + pokrowiec na przednią szybę	WINTER: izolovaná vyhříváná nádrž pro odpadní vodu + izolovaný vstupní schůdek + příprava pro 2. akumulátor + posílený vyhřívací systém (Truma 6000 W s 220 V a InetBox (Webasto 5500 W in A940)) + digitální ovládaní topení + izolace na vnějších topných trubkách + vnější tepelný kryt čelního okna
VISTA: Motor FIAT 160 CV + Cerchi in lega di alluminio 16" + Tracção Plus e Hill Descent + Fanali fendinebbia + Volante e pomello cambio in pelle + Contorno tachimetro cromato + DELIVERY Pack	VISTA: FIAT engine 160 HP + Alloy wheels 16" + Tracção Plus with Hill Descent + Foglights + Leather-wrapped steering wheel & gear knob + Dashboard with chrome inserts + DELIVERY PACK	VISTA: Silnik FIAT 160 HP + 16" alu felgi + światła przeciwmgienne + Tracção Plus + Hill Descent + tapicerka i gałka zmiany biegów + prędkościomierz w chromowej ramce + DELIVERY PACK	VISTA: Motor FIAT 160 HP + Hliníková kola 16" + mlhový + kožený volant a hlavice řadicí páky + Tracção Plus s "Hill Descent" - asistentem pro sjízdnější prudkých svahů + chromové budky rychloměru + DELIVERY paket
NORHTAUTOKAPP: Cambio automatico 9 marce + WINTER Pack (con riscaldamento ALDE con pavimento riscaldato ecettoA940) + VISTA Pack + Firma "NORTHAUTOKAPP"	NORHTAUTOKAPP: 9 speed automatique gearbox + WINTER Pack (with ALDE heating system with radiating floor except A940) + VISTA Pack + "Northautokapp" stickers	NORHTAUTOKAPP: automatyczna skrzynia 9-cio biegów + PAKIET ZIMOWY (z ogrzewaniem ALDE z ogrzewaniem podłogowym z wyjątkiem A940) + VISTA PACK + naklejki NORHTAUTOKAPP	NORHTAUTOKAPP: Automatická 9 stupňová převodovka + WINTER paket (s vytápěním ALDE s podlahovým vytápěním kromě A940) + VISTA paket + "Northautokapp" polepy
Tappezzeria in pelle (MILAN)	Upholstery in leather atmosphere (MILAN)	Skórzana tapicerka (MILAN)	Vzhled koženého čalounění (MILAN)
Motore FIAT 160 CV	FIAT engine 160 HP	Silnik FIAT 160 HP	Motor FIAT 160 HP
Cambio automatico 9 marce FIAT	9 speed automatique gearbox FIAT	Automatyczna skrzynia 9-cio biegów FIAT	Automatická 9 stupňová převodovka FIAT
Colore carrozzeria: "Metallic Iron" grigio scuro (eccetto B105, B110)	Body colour: "Metallic Iron" dark grey colour (except B105, B110)	Kolor nadwozia: "Metallic Iron" ciemno szary (z wyjątkiem B105, B110)	Barva těla: "Metallic Iron" tmavě šedá (kromě B105, B110)

Tutti i dati tecnici includono (testo e fotografie) sono validi al momento della stampa (agosto 2020), ma possono essere soggetti a cambiamenti per sviluppo tecnico. BENIMAR si riserva il diritto di modificare in qualsiasi momento e senza preavviso, qualsiasi caratteristica dei veicoli che appaiono in questo catalogo. Gli autocaravan fotografati possono avere un equipaggiamento optional con supplemento di prezzo. Gli elementi di decorazione non sono inclusi per BENIMAR. Siccome gli autocaravan sono commercializzati in distinti paesi, le caratteristiche tecniche e l'equipaggiamento possono variare da un paese all'altro, come alcuni modelli possono non essere disponibili in alcuni paesi, per questo li invitiamo a consultare il vostro concessionario per informazioni più precise. Documento non contrattuale. Gli equipaggiamenti opzionali "Gancio di traino o portamoto" possono modificare in alcuni casi il numero dei posti omologati nella carta di circolazione. Occorre informarsi dal proprio concessionario.

Peso in ordine di marcia: il peso in ordine di marcia include il peso del guidatore (75kg), una riserva di carica, il 90% del combustibile e il 100% di gas. Il peso in ordine di marcia indicato è costituito dal solo equipaggiamento di serie all'uscita dalla fabbrica. La regolamentazione Europea tollera una differenza del +/- 5% del peso in ordine di marcia. Il costruttore si riserva il diritto di modifiche.

Gli accessori installati opzionali non sono inclusi nella determinazione del peso, per questo diminuiscono la carica utile. Alcuni accessori pesanti, come ad esempio tendalino di grandi dimensioni, o gruppo elettrogeno, possono trovarsi nel mercato. Il peso di questi accessori ridurrà il carico utile ed eventualmente potrà obbligare alla riduzione del numero dei posti omologati. Sempre si dovrà verificare che il peso massimo per asse, così come il peso massimo autorizzato, non venga superato quando il veicolo sarà completamente caricato.

La capacità del serbatoio di acqua pulita dei nostri mansardati/profilati/motorhome è stata omologata per una capacità di 1L. Per essere in conformità con la regolamentazione della peso utile tecnicamente ammissibile dell'autocaravan in circolazione. Corrisponde all'adattamento del carico e del numero di persone durante la circolazione in funzione del carico utile del veicolo. Per questo, durante la circolazione si può regolare la capacità del serbatoio di acqua pulita, per evitare una riduzione del numero di posti omologati.

Alcuni dei modelli illustrati in questo catalogo possono presentare un equipaggiamento opzionale. Le caratteristiche tecniche dei modelli fotografati possono variare da un paese all'altro. Nonostante l'attenzione con la quale si è realizzato questo catalogo, non può costituire un documento contrattuale. Benimar si riserva il diritto di realizzare modifiche sui modelli senza preavviso. Benimar non è responsabile delle modifiche che possono realizzare i fornitori, né per gli errori tipografici che possono essere presenti nella realizzazione di qualsiasi documento. Tutta la riproduzione del testo o del documento, anche se parziale è completamente proibita.

Il Suo concessionario è a Sua disposizione per qualsiasi informazione complementare.

Non disperdere nell'ambiente

Nel caso di una versione multilingue, la lingua inglese è quella che fa fede.

Le fotografie dei nostri veicoli in spazi naturali ed urbani sono state effettuate con le rispettive autorizzazioni, in ambienti controllati e per professionisti. BENIMAR si raccomanda sempre di rispettare le norme di Circolazione e Sicurezza Stradale ed a rispettare l'Ecosistema.

All technical data included (text and photographs) are valid at the time of printing this catalogue (August 2020) but might be subject to change due to technical advances. BENIMAR reserves the right to modify at any time and without prior notice, any characteristics of the vehicles that appear in this catalogue. The motorhomes photographed may have optional equipment at extra cost. The decoration elements are not included by BENIMAR. Due to the motorhomes being marketed in different countries, their technical characteristics and equipment may differ from one country to another, some models may not be available in certain countries, so we invite you to consult your nearest dealer for more accurate information. Non-contradictory document.

The optional equipment like "Tow bar", "Motorbike carrier", ... can modify, in some cases, the number of passenger seats in the vehicle registration certificate. Find out more information at your distributor.

Mass in running order: the mass in running order includes the weight of the driver (75 kg) as well as a maximum reserve of circulating water, 90% fuel and 100% gas. The indicated masses in running order have been considered only with the standard equipment when they leave the factory. The European regulation tolerates a difference of +/- 5% in the mass in running order. The manufacturer reserves the right to modify.

Some heavy accessories, such as large awnings or generators can be offered on the market. The mass of these accessories will be deducted from the payload and may, eventually, lead to reduce the actual number of passengers in the vehicle while driving. It must therefore be ensured that the maximum axle loads mass and the technically permissible load mass are not exceeded when the vehicle is fully loaded.

The capacity of the clean water tank of our low profile/Luton/A-class models is approved for a capacity of 1L in compliance with the regulations on the technically permissible maximum laden mass of the motorhome in circulation. It is up to you to adapt the load and the number of people on board according to the vehicle's payload. To do this, the user can regulate the capacity of the clean water tank when driving to avoid a reduction in the number of passenger seats.

Some of the models photographed in this catalogue can be shown with optional packs or equipment. The technical characteristics of the models may vary from one country to another. This catalogue does not constitute a contractual document. Benimar reserves the right to make modifications to its models without prior notice. Benimar is not responsible for the modifications that may be made by its suppliers, nor for the typographical errors that might occur in the edition of any document. Any reproduction of text or document, even partial, is completely forbidden.

Do not throw on public roads.

Our distributor network is at your service to solve any query or additional information.

In the case of a multilingual version, the English language is the one that attest.

The photographs of our vehicles in natural and urban spaces have been taken with by professionals in controlled environments and with authorization. From BENIMAR, we urge you to always comply with the Traffic and Road Safety rules and to respect the Environment.

Wszystkie informacje zawarte w katalogu (tekst oraz zdjęcia) są aktualne w momencie drukowania katalogu (sierpień 2020), ale mogą ulec zmianie ze względu na ciągły rozwój techniczny. Benimar zastrzega sobie prawo wprowadzania zmian w produkcji samochodów w dowolnym czasie i bez wcześniejszego uprzedzenia. Samochody na zdjęciach mogą mieć wyposażenie opcjonalne dostępne za dodatkową opłatą. Elementy dekoracyjne stanowią własność Benimar i użyte są tylko w celach marketingowych. Ze względu na sprzedaż prowadzoną w różnych krajach, samochody mogą się różnić parametrami technicznymi i wyposażeniem. Niektóre modele mogą być niedostępne w poszczególnych krajach, więc przed decyzją o zakupie proszę się konsultować z najbliższym dealerem. Opcjonalne wyposażenie: "Hak holowniczy" lub "Bagażnik motocyklowy" może w niektórych przypadkach zmniejszyć liczbę miejsc pasażerskich w certyfikacji rejestracyjnym pojazdu. Więcej informacji u dystrybutora.

Masa pojazdu: masa pojazdu gotowego do jazdy obejmuje masę kierowcy (75 kg), jak również maksymalny zapas wody, 90% paliwa i 100% gazu. Wskazane masy w stanie gotowości do jazdy zostały ustalone tylko przy standardowym wyposażeniu samochodu. Rozporządzenie europejskie toleruje różnicę +/- 5% masy w stanie gotowym do jazdy. Producent zastrzega sobie prawo do modyfikacji.

Pojemność zbiornika czystej wody naszych modeli zintegrowanych klasy A jest zatwierdzona dla pojemności 1L zgodnie z przepisami dotyczącymi technicznie dopuszczalnej maksymalnej masy kampera . Od użytkownika zależy dostosowanie ładunku i liczby osób na pokładzie, zgodnie z ładunkiem pojazdu. W tym celu użytkownik może regulować pojemność zbiornika czystej wody podczas jazdy, aby uniknąć zmniejszenia liczby miejsc pasażera.

Niektóre z modeli w tym katalogu są sfotografowane z opcjonalnymi pakietami lub wyposażeniem. Charakterystyki techniczne modeli mogą się różnić w zależności od kraju. Niniejszy katalog nie stanowi dokumentu. Benimar zastrzega sobie prawo do wprowadzania zmian w swoich modelach bez wcześniejszego powiadomienia. Benimar nie ponosi odpowiedzialności za modyfikacje, które mogą zostać wprowadzone przez dostawców, ani za błędy drukarskie, które mogą wystąpić w edycji katalogu. Kopiewanie tekstu lub zdjęć, nawet częściowo, jest całkowicie zabronione.

Nasza sieć dystrybutorów jest do Twojej dyspozycji, aby rozwiązać wszelkie problemy lub udzielić dodatkowych informacji.

W przypadku wersji wielojęzycznej wykładnią jest język angielski.

Zdjęcia naszych samochodów zostały wykonane przez profesjonalistów w środowisku naturalnym oraz miejskim. BENIMAR zachęca do przestrzegania zasad bezpieczeństwa ruchu drogowego oraz do szanowania środowiska.

Wszystkie techniczne dane (tekst i fotografie) są platne w momencie druku tego katalogu (sierpień 2020), ale mogą być zmienione z powodu technicznego postępu. BENIMAR si vyhrazuje právo, kdykoliv a bez předchozího upozornění, změnit jakoukoliv vlastnost vozidel, která jsou v tomto katalogu. Fotografované obytné vozy mohou mít volitelné příslušenství vybavení. Dekorativní prvky nejsou povinné společností BENIMAR. Vzhledem k tomu, že se obytné vozidla prodávají v různých zemích, jejich technické vlastnosti a vybavení se může v jednotlivých zemích lišit. Některé modely nemusí být v některých zemích k dispozici, proto se pro získání přesnějších informací obraťte na nejbližšího prodejce. Mimoslužební dokument. Volitelné vybavení "Tažné zařízení nebo nosič kol" může v některých případech změnit počet míst v osvědčení o registraci. Informujte se u svého distributora.

Hmotnost v provozním stavu: Hmotnost v pohotovostním stavu zahrnuje Hmotnost řidiče (75 kg) a maximální rezervu čisté vody, 90% paliva a 100% plynu. Masy v provozním stavu uvedené, že mají pouze standardní vybavení, když opouštějí továrnu. Evropský předpis toleruje rozdíl +/- 5% Hmotnosti v pohotovostním stavu. Výrobce si vyhrazuje právo upravit.

Volitelné namontované příslušenství není součástí stanovení Hmotnosti, takže musí být odečteno od užitečného zatížení. Některé doplňkové příslušenství, jako jsou velké markýzy nebo generátory, lze nalézt na trhu. Hmotnost tohoto příslušenství snižuje užitečné zatížení a nakonec může vynutit snížení počtu míst v oběhu. Musí být vždy ověřeno, že maximální zatížení na nápravu a maximální přípustná Hmotnost nejsou překročeny při úplném naplnění vozidla.

Kapacita nádrže na čistou vodu u našich alkoven / polointegrovaných / integrovaných vozů je schválena pro kapacitu 1 litr, aby byla v souladu s předpisy o technicky přípustné zatížení Hmotnosti obytného vozu. Je u uživatelů, aby přizpůsobili zatížení a počet osob na palubě podle užitečného zatížení vozidla. K tomu může uživatele regulovat kapacitu nádrže na čistou vodu při jízdě, aby nedošlo ke snížení počtu sedadel na silnici.

Některé modely zobrazené v tomto katalogu mohou být dodány s volitelným vybavením. Technické charakteristiky fotografických modelů se mohou v jednotlivých zemích lišit. Návzdory péči, s jakou byl tento katalog vytvořen, nemůže představit smluvní dokument. Společnost Benimar si vyhrazuje právo provádět změny svých modelů bez předchozího upozornění. Společnost Benimar neodpovídá za změny, které mohou učinit její dodavatelé, ani za typografické chyby, které se vyskytnou při převzetí dokumentu. Jakákoliv reprodukce textu nebo dokumentu, dokonce částečné, je zcela zakázána.

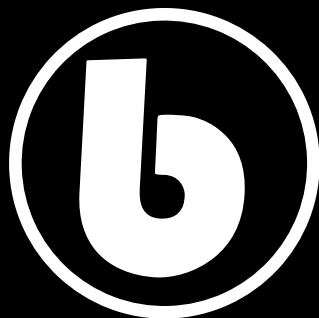
Nevyhazujte na veřejných místech.

Váš distributor vám poskytne další informace.

V případě vícejazyčné verze je anglický jazyk chyzo.

Fotografie našich vozidel v přírodě i městském prostředí byly pořízeny profesionálními fotografi s veškerými povoleními a ohledem na životní prostředí. Benimar doporučuje vždy dodržovat bezpečnostní a dopravní předpisy a chovat se ohledem na životní prostředí.





Carretera N-340a, Km 1041 · Apdo/Post 159
12598 Peñíscola (Castellón) ESPAÑA
Tel.: 0034 964 47 15 58 · Fax 0034 964 47 54 01

www.benimar.es

✉ info@benimar.es

📘 [Facebook.com/BenimarAutocaravanas](https://www.facebook.com/BenimarAutocaravanas)

📺 www.youtube.com/AutocaravanasBenimar

🌐 www.linkedin.com/company/benimar-ocarsa

