



**dehler**  
**MOBILE**

Dehler Caravan Centre  
Unit 10 Langdon Road, Letchworth, Herts, SG8 5LH  
Tel: 0455 511111 Fax: 0455 511112

## Das neue Komfortmobil für schöneres Reisen.

Das elegante Vielzweckgefährt eignet sich in gleicher Weise für geschäftliche und private Nutzung und verbindet die langjährigen Erfahrungen von Volkswagen in der Herstellung moderner Transporter mit optimaler Raumnutzung von Dehler im Schiffbau.

Der Dehler Profi bietet sechs Personen auf bequemen Polstern Platz, läßt sich vom Reisewagen mit Intercity-Komfort in wenigen Augenblicken in ein Konferenz- oder Besprechungsfahrzeug umrüsten, kann am Wochenende oder für Kurzreisen als Wohnmobil individuelle Wünsche erfüllen und bietet darüber hinaus mit Kühlschrank, Gas-herd, Spüle und aufklappbarer Naßzelle sowie Chemical-Toilette bei Fahrten in abgelegene Regionen die Bequemlichkeiten völliger Unabhängigkeit.

Beim Dehler Profi wurde zum ersten Mal in dieser Konsequenz individuellen Anforderungen an ein Vielzweckmobil kompromißlos Rechnung getragen und für Rentabilität durch hohen Nutzungsgrad gesorgt.

So können beispielsweise tagsüber Geschäftsleute mit dem eleganten Gefährt reisen und unterwegs Besprechungen abhalten, Akten durcharbeiten oder eine Erfrischung zu sich nehmen. Nach getaner Arbeit kann man sich auf den komoden Sesseln entspannen, eine kleine Mahlzeit einnehmen oder die Sitze in Liegen umbauen und unterwegs nächtigen.

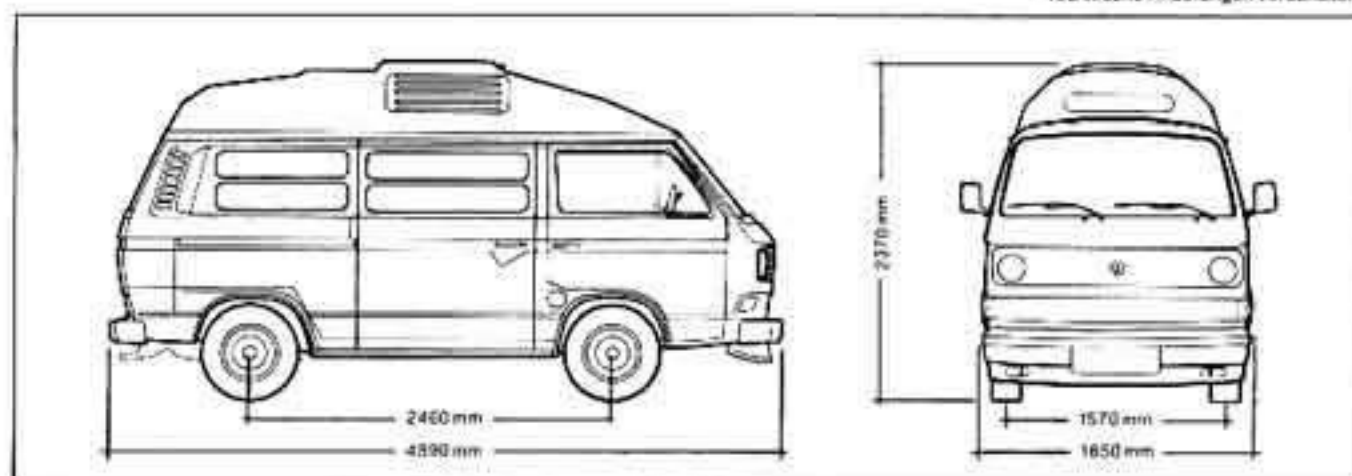
Am Wochenende plant man einen Kurzurlaub, geht seinen sportlichen Hobbies nach, ohne Quartier buchen zu müssen, oder startet einfach mit der Familie aufs Geradewohl zu einer Erlebnisreise. Die Betten sind dabei, und in der ausklappbaren Naßzelle erledigen Erwachsene und Kinder ihre Morgentoilette.

Das feine Karosserie-Design des Profi auf dem Volkswagen-Transporter sticht ab vom übrigen Bild auf den Straßen und charakterisiert seinen Besitzer als einen Verkehrsteilnehmer mit ausgeprägtem Sinn für das Praktische.

Wer den Dehler Profi sein Eigen nennt, kann sich in Sachen Motorisierung uneingeschränkt als Profi fühlen.







**Hersteller:** Volkswagenwerk AG

Dehler Yachtbau, Meschede

**Fahrzeugtyp:** VW-Transporter

**Motor:** 2,0 l-Otto-Motor

**Hubraum:** 1970 cm<sup>3</sup>

**Leistung:** 51 Kw (70 PS)

**Drehmoment:** 137 Nm/3.000 Umdr./min.

**Höchstgeschwindigkeit:** ca. 120 km/h

**Kraftstoffverbrauch:** ca. 13,2 l/100 km

**Kraftstoffbehälter:** 60 l

**Rahmen-Bodenanlage:** Längs- und Querträger im vorderen Bereich, Stoßfänger, Deformationselement und energieumsetzende Ikonrahmenkonstruktion.

**Radführung und Aufhängung vorn:** Einzelradaufhängung an Doppelquerlenker, Drehstabilisator, spurstabilisierender Lenkvollradius

**Radführung und Aufhängung hinten:** Einzelradaufhängung an Schräglenker-Hinterachse

**Federung/Dämpfung vorn:** Progressive Schraubenfedern mit Teleskop-Stoßdämpfern

**Federung/Dämpfung/hinten:** Miniblockfedern mit Teleskop-Stoßdämpfern

**Bremsen:** Zweikreisbremseanlage mit Scheibenbremsen vorn, Trommelbremse hinten, automatisch nachstellend, mit unterdruckbetätigtem Bremskraftverstärker.

**Instrumente:** Entspiegelte Instrumententräger mit zwei Rundinstrumenten sowie sämtliche Schalter und Kontrolleuchten

**Bereifung:** Michelin Stahlgürtelreifen 185 SR 14

**Batterien:** Verstärkte Batterie 63 Ah und zweite Batterie 45 Ah mit Trennrelais

**Lichtmaschine:** Verstärkte Lichtmaschine 65 A

**Kupplung:** Hydraulische Kupplungsbetätigung

**Außenausstattung:** 2 Außenspiegel, Sicherheitstür, Außengriffe, Zugösen, Schutzkonservierung für Unterboden und Radhäuser, Hohlraumkonservierung, Reserverad unter dem Fahrerhaus, verschließbare Motorraumklappe

**Innenausstattung:** Kurbellenster in den vorderen Türen, Versteifungsprofile in den Türen, Türfeststeller, Türkontaktschalter an der Fahrertür, Sicherheitslenksäule, Ablagefach rechts unter der Armaturentafel

**Scheiben:** Wärmeschutzverglasung der Windschutzscheibe in Verbundglas

**Radstand:** 2460 mm

**Spurweite:** vorn und hinten 1570 mm

**Wendekreis:** 10,7 m Ø

**Länge:** 4592 mm

**Breite:** 1850 mm

**Höhe:** 2370 mm

**Innenstehhöhe:** 1920 mm

**Leergewicht:** ca. 1755 kg

**zul. Gesamtgewicht:** 2360 kg

**Farbgestaltung:**

Weiß-Aluminium

Achat-Braun

### **Wunschausstattungspaket:**

Tageskilometerzähler mit Zeituhr, Abschließbarer Tankdeckel, Zweikreis-Handbremskontrolleuchte, Frischluftgebläse, Abblendbarer Innenspiegel, Schiebetürschloß mit Kindersicherung, Rückfahrleuchten, Scheibenwischintervallschaltung, mit Wisch-Wasch-Automatik, verstärkte Stoßdämpfer, Dauerunterbodenschutz auf Kautschuk-Bitumenbasis, Ablagekasten an der Fahrertür, Halogen-Hauptscheinwerfer, Nebelschlußleuchte, Zigarrenanzünder.

### **Einzel-Sonderzubehör:**

Anhängervorrichtung (Kugelkopf), Sperrdifferential (nicht lieferbar bei Automatik), Scheinwerferwaschanlage, Automatisches Getriebe, Aluminium-Felgen,

### **Dehler-Außenausstattung:**

Aerodynamischer Dehler-Dachaufbau aus glasfaserverstärktem Polyester in Sandwichbauweise, mit eingeformtem Gepäckdeck und Gepäckbrücke, Doppelt isoliert. Mit getönter Panoramascheibe, doppelverglastes Schiebeluk mit Verdunklungs- und Insekten-Schutzrollos.

Beidseitig doppelverglaste, zugfreie Lüftungsfenster mit Lamellenschutz und Verdunklungsrollos. Aufgesetzte Polyesterformteile mit konvexgeformter, getönter Doppelverglasung im Wohnbereich. Frontspoiler und rundumlaufende, formelastische Rahmenschutzleiste.

### **Dehler-Innenausstattung:**

Bodenbelag aus hochwertigem Teppichboden, textile Wandverkleidung

- 2 Recarco-Schalensitze im Cockpit
- 2 Sitzbänke mit Polstern und strapazierfähiger Stoffbespannung auf 12 cm Schaumstoffkern (umbaubar in 4 Varianten)
- Einhängetisch mit ausklappbaren Seitenteilen
- beidseitig Schränke mit Wäschefächern
- Duschaum mit Waschbecken, Dusche, Toilette und Vorhang (Aufpreis).
- Alternativ Schrankelement mit Akten- und Schreibmaschinenfach.
- wahlweise Küchenblock mit Kaffeegeschirr für 4 Personen und 2 Thermokannen, austauschbar durch Kochereinheit aus 2-flammigem Gaskocher und Spüle (Aufpreis).
- Kühlschrank, 28 Liter
- eingebautes sw-Fernsehgerät mit 30 cm-Bildschirm
- Stereo-Anlage oder HiFi-Anlage gegen Mehrpreis
- zusätzlicher Stauraum über dem Cockpit
- Transistor-Leuchten und Leselampen

### **Versorgungseinrichtungen:**

Frischwasservorrat 50 Liter  
Abwassertank 30 Liter  
Flüssiggasanlage mit 3 kg-Flasche  
Automatisches Ladegerät mit 220 V-Außenanschluß

### **Heizung:**

Wallas 1400 Standheizung,  
Eberspächer B2L (gegen Aufpreis)



Die in das Dach integrierte Gepäckablage am Heck kann durch einen ausklappbaren Träger auf doppelte Länge vergrößert werden.



Das Polyester-Hochdach ist aerodynamisch geformt und hat ein doppelt verglastes Schiebeluk mit Verdunklungsrollos sowie eine getönte aufstellbare Frontscheibe.



Die Seitenfenster im Hochdach haben Lamellenschutz und sind aufstellbar. Sie dienen der zugreifen Direktbelüftung.



Ober dem Fahrercockpit ist für die Stereoanlage und den Fernsehapparat ein fester Platz reserviert. Zwei Staufächer können zusätzlich genutzt werden.







Die Kombinationsmöglichkeiten der Sitzeinrichtung im Fahrgastraum sind vielfältig. Von der Busversion ...



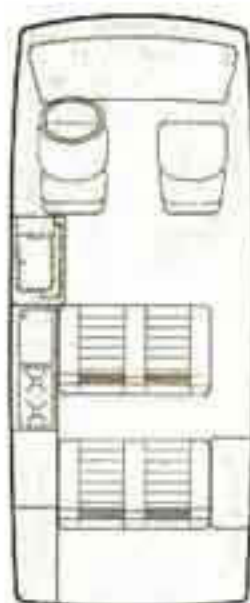
... zur gegenüberliegenden Sitzanordnung mit Dinett ...



... oder der gemütlichen Winkelkombination ...



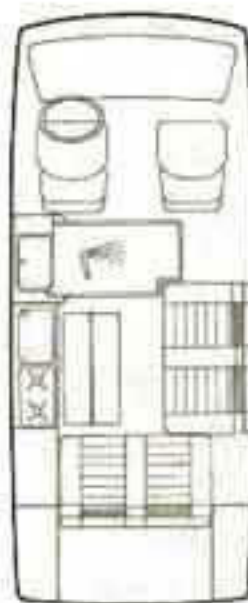
... bis zur bequemen Doppelliege. Mit zwei zusätzlichen Einhängbetten im Hochdach ergibt das insgesamt vier Schlafplätze. Alles läßt sich mit wenigen Handgriffen verwirklichen.



Busversion



Dinettversion



Winkelkombination  
mit ausgeklappter  
Duschvorrichtung