

FENDT

CARAVAN



Saphir • Bianco • Selection • Sportivo • Tendenza • Opal • Diamant • Brillant

2016

www.fendt-caravan.com

FENDT

CARAVAN

Pionera en calidad – Ambiente elegante y refinado.

- 04** Saphir – La gama que ofrece la mayor diversidad en Fendt-Caravan
- 18** Bianco / Bianco Selection / Bianco Selection Sportivo – caravanas de dos ambientes
- 32** Tendenza – La pionera atemporal
- 44** Opal – La interpretación moderna de una caravana de lujo
- 56** Diamant – La constante en la clase alta
- 68** Brillant – El modelo de élite y muy exclusivo de Fendt-Caravan
- 80** Calidad – Un argumento para optar por caravanas Fendt-Caravan
- 88** Equipamiento de serie – La construcción, chasis, aislamiento / ventilación, calefacción / electricidad
- 90** Tapizados – Esta selección es la base de nuestros ambientes

SAPHIR

Saphir – La gama que ofrece la mayor diversidad en Fendt-Caravan.

Incluso versiones de habitaciones para los niños. Una suerte para los caravanistas interesados en adentrarse en el Universo "Fendt-Caravan". Saphir responde a todas las expectativas de las familias que les guste mucho viajar.



SAPHIR



SAPHIR



Saphir / Zonas de actividad

Salón comedor:

Muebles en estilo « Lulea -decoración abedul oscuro » • Tapicería « Castillo » o « Pineda » • Revestimiento de suelo en PVC de fácil limpieza • Alfombra escalón entrada con logo Fendt-Caravan • Asientos y respaldos en espuma de alta densidad • Respaldos anatómicos • Armarios altos y estantes • Atillos salón y dormitorio con luz indirecta LED • Armarios con luz integrada • Mesa con pata telescópica • Puerta divisoria de acordeón • Plafón techo (12V) • Cables de antena

Cocina:

Frigorífico 105 litros o frigorífico (190 litros) * o Slim-Tower (140 litros) ** o Super-Slim-Tower (150 litros) *** con congelador desmontable y luz interior • Cajones extraíbles en modelos con (Super-) Slim Tower • Combinación encimera fregadero-cocina 3 fuegos, encendido automático de 12 v, piloto de seguridad, parrilla dividida y tapa cristal dividida, independiente por zona **** • Horno de gas con grill ***** • Alimentación de agua mediante grifo mezclador monomando eléctrico metálico ***** • Cajón cubertero • Mueble corredero con cesta metálica ** • Luz cocina LED • 2 tomas de corriente 230V • Cortina plisada enrollable en ventana cocina • Armarios superiores con bisagras de cierre suave

* en 550 TFKM y 560 FHD

** según modelo

*** 465 SFB, 515 SG y 515 SKE

**** no 560 FHD

***** 560 FHD, 700 SFD y 700 SGD





SAPHIR



Saphir / Zonas de descanso

Dormitorio:

Camas con Liftomat • Somieres de lamas de madera articuladas con regulación de dureza para camas individuales y dobles (no en literas) • Colchón de muelles * • Área de descanso Fendt-Caravan incluye: 1 sábana ajustable, 1 sábana y la almohada (opcional) • Luces 12V • Luz indirecta 12V en dormitorio



Cuarto de baño:

Espejo iluminado • Armario superior con espejo y estanterías * • Luces 12V • Lavamanos con armario inferior y estanterías • WC con indicador de nivel de llenado por diodos y depósito con ruedas * • Ventana abatible de cristal opaco con oscurecedor y mosquitera * • Alimentación de agua mediante grifo mezclador monomando eléctrico • Calentador de agua 230V * • Toallero • Cabina ducha **

* según modelo

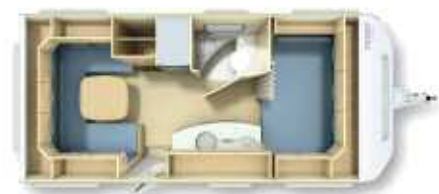
** 560 FHD, 560 SKM, 700 SFD y 700 SGD



445 TFB



465 SFB



465 SQ



465 TG



495 SF



495 SFB



515 SG



515 SKE



515 SKM



550 TFKM

El cálculo de los pesos de la caravana se basa en la Directiva 97/27 / CE de la UE. El equipamiento puede tener una influencia en la carga útil y / o capacidad de carga aumentando o reduciendo el peso en vacío. De acuerdo con la información del fabricante la masa del gas y el agua está incluido en el peso en orden de marcha, debido a lo cual se reduce la capacidad de carga. La carga útil corresponde a la diferencia entre la masa total técnicamente admisible y la masa en orden de marcha. En este valor se tiene que tener en cuenta el peso de los accesorios opcionales especiales y equipamiento personal. El peso total de carga técnicamente admisible no debe en ningún caso ser superado. Si tiene preguntas por favor póngase en contacto con su distribuidor FENDT-CARAVAN

Leyenda: ¹ El 100% de bombonas de gas de 11kg, 100% del depósito de agua, cable eléctrico ² Equipamiento estándar, incluido el equipamiento básico * a escoger ** el tipo de neumático puede variar dependiendo de la masa de carga ^A El cliente puede escoger entre uno de los dos pesos, según le convenga

	445 TFB	465 SFB	465 SQ	465 TG	495 SF	495 SFB
Longitud total en cm	677	703	703	703	722	722
Longitud carrocería en cm	542	568	568	568	587	587
Longitud útil en cm	475	500	500	500	520	520
Anchura total en cm	232	232	232	232	232	232
Altura máxima en cm	263	263	263	263	263	263
Altura interior en cm	195	195	195	195	195	195
Plazas cama	4	4	4	4	4	4
Dim.cama delantera en cm	140 x 200	140 x 200	140 x 210	2 x 80 x 200	157/136 x 210	140 x 200
Dim.cama trasera en cm	133 x 210	142 x 210	142/135 x 210	120/115 x 210	140 x 200	158/138 x 210
Dim.cama central en cm	-	-	-	-	-	-
Dim.camás literas en cm	-	-	-	-	-	-
Peso máximo autorizado kg	1360 / 1500 ^A	1400 / 1500 ^A	1400 / 1500 ^A	1360 / 1500 ^A	1450 / 1600 * ^A	1450 / 1600 * ^A
Peso en vacío estimado kg	1180	1230	1230	1200	1270	1260
Equipamiento básico kg ¹	89	89	89	89	89	89
Peso en orden de marcha kg ²	1269	1319	1319	1289	1359	1349
Carga útil kg ca.	91 / 231	81 / 181	81 / 181	71 / 211	91 / 241 *	101 / 251 *
Espesor suelo/techo/pared mm	47 / 39 / 31	47 / 39 / 31	47 / 39 / 31	47 / 39 / 31	47 / 39 / 31	47 / 39 / 31
Nemáticos **	205/65 R 15	205/65 R 15	205/65 R 15	205/65 R 15	195/70 R 15 C	195/70 R 15 C
Eje (s)	1	1	1	1	1	1
Perímetro del avance en cm	932	958	958	958	977	977

	515 SG	515 SKE	515 SKM	550 TFKM
Longitud total en cm	751	751	751	772
Longitud carrocería en cm	616	616	616	636
Longitud útil en cm	550	550	550	570
Anchura total en cm	232	232	232	232
Altura máxima en cm	263	263	263	263
Altura interior en cm	195	195	195	195
Plazas cama	4	5	5	5
Dim.cama delantera en cm	1x80x190/1x80x200	1x73x196/1x80x190	140 x 210	140 x 200
Dim.cama trasera en cm	142/131 x 210	142/131 x 210	80 x 210	80 x 210
Dim.cama central en cm	-	-	97 x 195	102 x 179
Dim.camás literas en cm	-	77 x 191	75 x 216	75 x 216
Peso máximo autorizado kg	1500 / 1600 * ^A	1500 / 1600 * ^A	1500 / 1600 * ^A	1500 / 1600 * ^A
Peso en vacío estimado kg	1350	1320	1330	1350
Equipamiento básico kg ¹	89	89	89	89
Peso en orden de marcha kg ²	1439	1409	1419	1439
Carga útil kg ca.	61 / 161 *	91 / 191 *	81 / 181 *	61 / 161 *
Espesor suelo/techo/pared mm	47 / 39 / 31	47 / 39 / 31	47 / 39 / 31	47 / 39 / 31
Nemáticos **	195/70 R 15 C	195/70 R 15 C	195/70 R 15 C	195/70 R 15 C
Eje (s)	1	1	1	1
Perímetro del avance en cm	1006	1006	1006	1026

Continuación de la gama en página siguiente



560 FHD



560 SKM



650 SKM



700 SFD



700 SGD

	560 FHD	560 SKM	650 SKM	700 SFD	700 SGD
Longitud total en cm	772	772	861	902	902
Longitud carrocería en cm	636	636	727	768	768
Longitud útil en cm	570	570	660	700	700
Anchura total en cm	250	250	250	250	250
Altura máxima en cm	263	263	262	262	262
Altura interior en cm	195	195	195	195	195
Plazas cama	4	5	6	4	4
Dim.cama delantera en cm	156/147 x 230	140 x 200	150 x 200	156/147 x 230	156/147 x 230
Dim.cama trasera en cm	140 x 200	80 x 190	142 x 106	-	2 x 90 x 200
Dim.cama central en cm	-	112/118 x 200	112 x 200	150 x 200	-
Dim.camás literas en cm	-	80 x 190	80 x 190	-	-
Peso máximo autorizado kg	1650 / 1800 ^A	1600 / 1700 ^A	1900 / 2000 ^A	1900 / 2000 ^A	1900 / 2000 ^A
Peso en vacío estimado kg	1440	1440	1680	1750	1740
Equipamiento básico kg ¹	97	97	106	97	97
Peso en orden de marcha kg ²	1537	1537	1786	1847	1837
Carga útil kg ca.	113 / 263	63 / 163	114 / 214	53 / 153	63 / 163
Espesor suelo/techo/pared mm	47 / 39 / 31	47 / 39 / 31	47 / 47 / 31	47 / 47 / 31	47 / 47 / 31
Nemáticos **	205/70 R 15 C	195/70 R 15 C	185 / 65 R 14	185 / 65 R 14	185 / 65 R 14
Eje (s)	1	1	2	2	2
Perímetro del avance en cm	1026	1026	1117	1158	1158

El cálculo de los pesos de la caravana se basa en la Directiva 97/27 / CE de la UE. El equipamiento puede tener una influencia en la carga útil y / o capacidad de carga aumentando o reduciendo el peso en vacío. De acuerdo con la información del fabricante la masa del gas y el agua está incluido en el peso en orden de marcha, debido a lo cual se reduce la capacidad de carga. La carga útil corresponde a la diferencia entre la masa total técnicamente admisible y la masa en orden de marcha. En este valor se tiene que tener en cuenta el peso de los accesorios opcionales especiales y equipamiento personal. El peso total de carga técnicamente admisible no debe en ningún caso ser superado. Si tiene preguntas por favor póngase en contacto con su distribuidor FENDT-CARAVAN



Leyenda: ¹ El 100% de bombonas de gas de 11kg, 100% del depósito de agua, cable eléctrico ² Equipamiento estándar, incluido el equipamiento básico
^A a escoger ^{**} el tipo de neumático puede variar dependiendo de la masa de carga
^A El cliente puede escoger entre uno de los dos pesos, según le convenga

BIANCO

**Bianco, Bianco Selection y Bianco Selection Sportivo –
caravanas de dos ambientes.**

Con esta gama los traslados frecuentes son una pura delicia. Manejable y compacta.
Comodidad perfecta cualitativamente adaptada a las necesidades de la deportividad y de la actividad.



BIANCO



BIANCO



Bianco / Zonas de actividad

Salón comedor:

Muebles en estilo « Decoración Olmo suave » • Tapicería « Remo » o « Vitoria » • Revestimiento de suelo en PVC de fácil limpieza • Alfombra escalón entrada con logo Fendt-Caravan • Asientos y respaldos en espuma de alta densidad • Respaldos anatómicos • Armarios altos y estantes • Altillos salón y dormitorio con luz indirecta LED • Armarios con luz integrada • Mesa con pata telescópica • Puerta divisoria de acordeón • Cableado TV (toma 230V) • Plafón techo (12V)



Cocina:

Frigorífico 105 litros o Super-Slim-Tower (150 litros) ** con congelador desmontable y luz interior • Combinación encimera fregadero-cocina 3 fuegos, encendido automático de 12 v, piloto de seguridad, parrilla dividida y tapa de cristal dividida, independiente por zona • Alimentación de agua mediante grifo mezclador monomando eléctrico metálico • Cajón cubertero • Cajones extraíbles en modelos con Super-Slim-Tower • Mueble corredero con cesta metálica * • Luz cocina LED • 2 tomas de corriente 230V • Cortina plisada enrollable en ventana cocina *

* según modelo

** 465 SFB, 515 SG





Bianco Selection / Bianco Selection Sportivo / Zonas de actividad

Salón comedor:

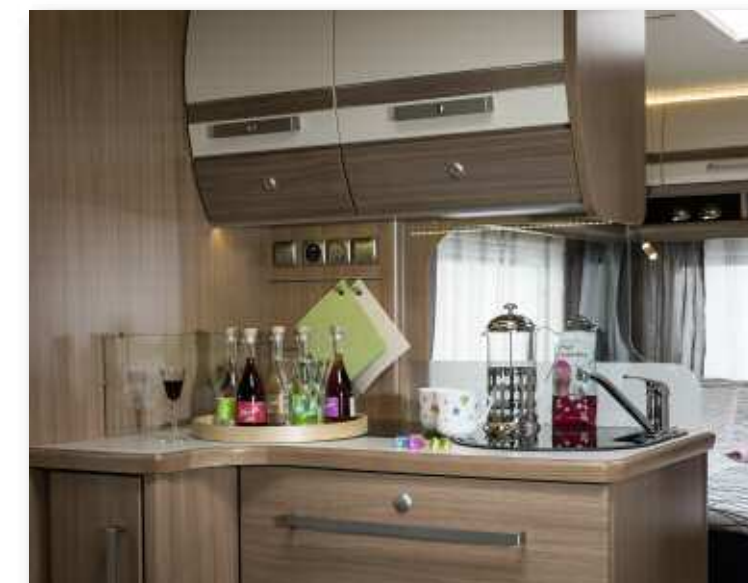
Muebles en estilo « Olmo Sedoso Bicolor » • Tapicería « Remo » o « Vitoria » • Revestimiento de suelo en PVC de fácil limpieza • Alfombra del escalón de entrada con logo Sportivo (Bianco Selection Sportivo 390 FH) • Asientos y respaldos en espuma de alta densidad • Respaldos anatómicos • Armarios altos y estantes • Altillos salón y dormitorio con luz indirecta LED • Armarios con luz integrada • Mesa con pata central telescópica • Puerta divisoria de acordeón • Cableado TV (toma 230V) • Soporte Tv Sky (Bianco Selection 495 SF, Bianco Selection Sportivo 390 FH) • Plafón techo 12V

Cocina:

Frigorífico (105 litros) * o Slim-Tower (140 litros) * o Super-Slim-Tower (150 litros) ** con congelador desmontable y luz interior • Combinación encimera fregadero-cocina 3 fuegos, encendido automático de 12 v, piloto de seguridad, parrilla dividida y tapa de cristal dividida, independiente por zona • Alimentación de agua mediante grifo mezclador monomando eléctrico metálico • Cajón cubertero • Cajones extraíbles en modelos con (Super-) Slim-Tower • Mueble corredero con cesta metálica * • Luz cocina 12V • 2 tomas de corriente 230V • Cortina plisada enrollable en ventana cocina *

* según modelo

** 465 SFB, 515 SG



Bianco / Bianco Selection / Bianco Selection Sportivo / Zonas de descanso

Dormitorio:

Camas con Liftomat • Somieres de lamas de madera articuladas con regulación de dureza para cama francesa y individuales • Colchón de muelles • Colchón de espuma confort (Bianco Selection Sportivo 390 FH) • Área de descanso Fendt-Caravan incluye : 1 sábana ajustable, 1 sábana y la almohada (opcional) • Luces 12V • Luz indirecta 12V en dormitorio

Cuarto de baño:

Espejo iluminado • Armario superior con espejo y estanterías • Luces 12V • Lavamanos con armario inferior y estanterías • Wc con indicador de nivel mediante diodos y depósito con ruedas • Ventana abatible de cristal opaco con oscurecedor y mosquitera • Alimentación de agua mediante grifo mezclador monomando eléctrico • Agua caliente 230V • Toallero • Toma 230V





390 FH



445 TFB



465 SFB



465 TG



515 SG



390 FH SELECTION



435 SF SELECTION



445 TFB SELECTION



465 SFB SELECTION



465 TG SELECTION



495 SF SELECTION



495 SFE SELECTION



515 SG SELECTION



390 FH SELECTION SPORTIVO

Leyenda: ¹ El 100% de bombonas de gas de 11kg, 100% del depósito de agua, cable eléctrico ² Equipamiento estándar, incluido el equipamiento básico * a escoger ** el tipo de neumático puede variar dependiendo de la masa de carga ^A El cliente puede escoger entre uno de los dos pesos, según le convenga

El cálculo de los pesos de la caravana se basa en la Directiva 97/27 / CE de la UE. El equipamiento puede tener una influencia en la carga útil y / o capacidad de carga aumentando o reduciendo el peso en vacío. De acuerdo con la información del fabricante la masa del gas y el agua está incluido en el peso en orden de marcha, debido a lo cual se reduce la capacidad de carga. La carga útil corresponde a la diferencia entre la masa total técnicamente admisible y la masa en orden de marcha. En este valor se tiene que tener en cuenta el peso de los accesorios opcionales especiales y equipamiento personal. El peso total de carga técnicamente admisible no debe en ningún caso ser superado. Si tiene preguntas por favor póngase en contacto con su distribuidor FENDT-CARAVAN

	390 FH	445 TFB	465 SFB	465 TG	515 SG
Longitud total en cm	602	677	703	703	751
Longitud carrocería en cm	467	542	568	568	616
Longitud útil en cm	401	475	500	500	550
Anchura total en cm	232	232	232	232	232
Altura máxima en cm	263	263	263	263	263
Altura interior en cm	195	195	195	195	195
Plazas cama	3	4	4	4	4
Dim.cama delantera en cm	140 x 200	140 x 200	140 x 200	2 x 80 x 200	1x80x190/1x80x200
Dim.cama trasera en cm	106/97 x 186	133 x 210	142 x 210	120/115 x 210	142/131 x 210
Dim.cama central en cm	-	-	-	-	-
Dim.camás literas en cm	-	-	-	-	-
Peso máximo autorizado kg	1200 / 1300 ^A	1300 / 1500 ^A	1360 / 1500 ^A	1360 / 1500 ^A	1500 / 1600 * ^A
Peso en vacío estimado kg	1040	1160	1210	1210	1360
Equipamiento básico kg ¹	77	89	89	89	89
Peso en orden de marcha kg ²	1117	1249	1299	1299	1449
Carga útil kg ca.	83 / 183	51 / 251	61 / 201	61 / 211	51 / 161 *
Espesor suelo/techo/pared mm	47 / 39 / 31	47 / 39 / 31	47 / 39 / 31	47 / 39 / 31	47 / 39 / 31
Nemáticos **	205/65 R 15	205/65 R 15	205/65 R 15	205/65 R 15	195/70 R 15 C
Eje (s)	1	1	1	1	1
Perímetro del avance en cm	857	932	958	958	1006

	390 FH SELECTION	435 SF SELECTION	445 TFB SELECTION	465 SFB SELECTION	465 TG SELECTION	495 SF SELECTION	495 SFE SELECTION	515 SG SELECTION	390 FH SELECTION SPORTIVO
Longitud total en cm	602	652	677	703	703	722	722	751	607
Longitud carrocería en cm	467	517	542	568	568	587	587	616	467
Longitud útil en cm	401	450	475	500	500	520	520	550	401
Anchura total en cm	232	232	232	232	232	232	232	232	232
Altura máxima en cm	263	263	263	263	263	263	263	263	263
Altura interior en cm	195	195	195	195	195	195	195	195	195
Plazas cama	3	3	4	4	4	4	4	4	3
Dim.cama delantera en cm	140 x 200	140 x 200	140 x 200	140 x 200	2 x 80 x 200	140 x 200	142/131 x 210	1x80x190/1x80x200	140 x 200
Dim.cama trasera en cm	106/97 x 186	135/90 x 190	133 x 210	142 x 210	120/115 x 210	144/133 x 210	140 x 200	142/131 x 210	106/97 x 186
Dim.cama central en cm	-	-	-	-	-	-	-	-	-
Dim.camás literas en cm	-	-	-	-	-	-	-	-	-
Peso máximo autorizado kg	1200 / 1300 ^A	1300 / 1500 ^A	1300 / 1500 ^A	1360 / 1500 ^A	1360 / 1500 ^A	1500 / 1600 * ^A	1500 / 1600 * ^A	1500 / 1600 * ^A	1200 / 1500 ^A
Peso en vacío estimado kg	1040	1160	1160	1210	1210	1310	1300	1360	1060
Equipamiento básico kg ¹	77	89	89	89	89	89	89	89	77
Peso en orden de marcha kg ²	1117	1249	1249	1299	1299	1399	1389	1449	1137
Carga útil kg ca.	83 / 183	51 / 251	51 / 251	61 / 201	61 / 211	101 / 201 *	111 / 211 *	51 / 151 *	63 / 363
Espesor suelo/techo/pared mm	47 / 39 / 31	47 / 39 / 31	47 / 39 / 31	47 / 39 / 31	47 / 39 / 31	47 / 39 / 31	47 / 39 / 31	47 / 39 / 31	47 / 39 / 31
Nemáticos **	205/65 R 15	205/65 R 15	205/65 R 15	205/65 R 15	205/65 R 15	195/70 R 15 C	195/70 R 15 C	195/70 R 15 C	205/65 R 15
Eje (s)	1	1	1	1	1	1	1	1	1
Perímetro del avance en cm	857	907	932	958	958	977	977	1006	857

TENDENZA

Tendenza – La pionera atemporal.

Con la serie Tendenza 2016 nuestros ingenieros y diseñadores se dirigen especialmente a los amigos caravanistas europeos a la búsqueda de un modelo innovador con una excepcional óptica interior de alta calidad, con el saber hacer habitual de Fendt-Caravan.



TENDENZA





Tendenza / Zonas de actividad

Salón comedor:

Muebles en estilo « Olmo brillante » • Tapicería « Cala » o « Vigo » • Revestimiento del suelo en PVC de fácil limpieza • Alfombra escalón entrada con logo Fendt-Caravan • Asientos y respaldos de espuma de alta densidad • Respaldos anatómicos • Armarios altos con estantes • Armarios con acabado de alto brillo y bisagras de cierre suave • Altillos con luz indirecta (LED) en salón y dormitorio • Barra de luces debajo los armarios • Armarios con luz integrada • Cableado TV (toma 230V) • Soporte Tv Sky *** • Mesa con pata central telescópica • Moqueta desmontable • 2 cojines y un mantel



Cocina:

Slim-Tower (140 litros) o Super-Slim-Tower (150 litros) ** con congelador desmontable y luz interior • Cajones extraíbles en modelos con Slim-Tower • Combinación encimera fregadero-cocina 3 fuegos, encendido automático de 12 v, piloto de seguridad, parrilla dividida y tapa de cristal dividida, independiente por zona • Alimentación de agua mediante grifo mezclador monomando eléctrico metálico • Cajón cubertero • Mueble corredero con cesta metálica * • Luz cocina 12V (230V) • 2 tomas 230V

* según modelo

** 465 SFB, 515 SG

*** 495 SF

TENDENZA



Tendencia / Zonas de descanso

Dormitorio:

Camas con Liftomat • Somieres de lamas articuladas con regulación de dureza • Colchón de espuma gran confort • Área de descanso Fendt-Caravan incluye: 1 sábana ajustable, 1 sábana y la almohada (opcional) • Luces 12V • Luces indirectas 12V • Barras de iluminación debajo de los armarios

Cuarto de baño:

Espejo iluminado • Armario superior con espejo y repisas • Luces 12V • Lavabo de material mineral con armario inferior y repisas • Alimentación de agua mediante grifo mezclador monomando eléctrico • Agua caliente 230V • WC con indicador de nivel mediante diodos y depósito con ruedas • Ventana abatible de cristal tintado con oscurecedor y mosquitera • Toallero • Toma 230V

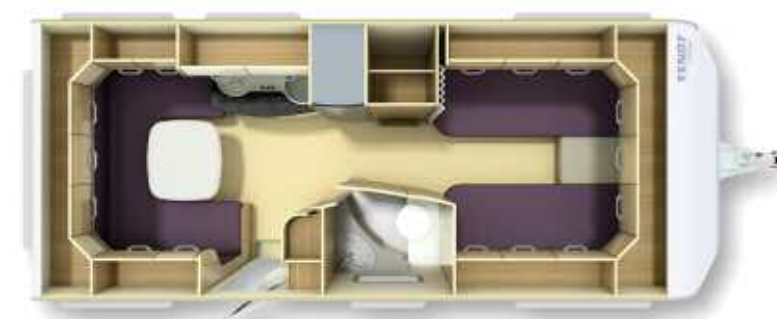




465 SFB



495 SF



515 SG

El cálculo de los pesos de la caravana se basa en la Directiva 97/27 / CE de la UE. El equipamiento puede tener una influencia en la carga útil y / o capacidad de carga aumentando o reduciendo el peso en vacío. De acuerdo con la información del fabricante la masa del gas y el agua está incluido en el peso en orden de marcha, debido a lo cual se reduce la capacidad de carga. La carga útil corresponde a la diferencia entre la masa total técnicamente admisible y la masa en orden de marcha. En este valor se tiene que tener en cuenta el peso de los accesorios opcionales especiales y equipamiento personal. El peso total de carga técnicamente admisible no debe en ningún caso ser superado. Si tiene preguntas por favor póngase en contacto con su distribuidor FENDT-CARAVAN

	465 SFB	495 SF	515 SG
Longitud total en cm	703	722	751
Longitud carrocería en cm	568	587	616
Longitud útil en cm	500	520	550
Anchura total en cm	232	232	232
Altura máxima en cm	263	263	263
Altura interior en cm	195	195	195
Plazas cama	4	4	4
Dim.cama delantera en cm	140 x 200	140 x 200	1x80x190/1x80x200
Dim.cama trasera en cm	142 x 210	144/133 x 210	142/131 x 210
Dim.cama central en cm	-	-	-
Dim.camás literas en cm	-	-	-
Peso máximo autorizado kg	1400 / 1500 ^A	1450 / 1600 * ^A	1500 / 1600 * ^A
Peso en vacío estimado kg	1230	1290	1350
Equipamiento básico kg ¹	89	89	89
Peso en orden de marcha kg ²	1319	1379	1439
Carga útil kg ca.	81 / 181	71 / 221 *	61 / 161 *
Espesor suelo/techo/pared mm	47 / 39 / 31	47 / 39 / 31	47 / 39 / 31
Nemáticos **	205/65 R 15	195/70 R 15 C	195/70 R 15 C
Eje (s)	1	1	1
Perímetro del avance en cm	958	977	1006



Leyenda: ¹ El 100% de bombonas de gas de 11kg, 100% del depósito de agua, cable eléctrico ² Equipamiento estándar, incluido el equipamiento básico
 * a escoger ** el tipo de neumático puede variar dependiendo de la masa de carga
^A El cliente puede escoger entre uno de los dos pesos, según le convenga

OPAL

Opal – La interpretación moderna de una caravana de lujo.

La gama Opal con detalles y soluciones de diseño de muy alto nivel.
Se caracteriza por el uso de elementos de estilo contemporáneo con un diseño de mobiliario moderno y ofrece mucho espacio para la recreación.







Opal / Zonas de actividad

Salón comedor:

Muebles en estilo « Quimera Roble decoración bicolor » • Tapicerías « Lavello » o « Oliva » • Revestimiento de suelo en PVC de fácil limpieza • Moqueta desmontable • Alfombra escalón entrada con logo Fendt-Caravan • Asientos y respaldos en espuma de alta densidad • Respaldos anatómicos • 2 cojines y 1 mantel • Cajones con acabado brillante Armarios con bisagras de cierre suave • Puerta corredera de madera * • Armarios con iluminación de techo indirecta (LED) en la zona de estar y de dormir, luz lectura cuello de cisne integrada • Barras de luz en las molduras de los armarios • Plafón techo 12V • Mesa con pata telescópica

Cocina:

Muebles « acabado brillante » • Frigorífico 105 litros * o Slim-Tower (140 litros) * o Super-Slim-Tower (150 litros) ** con congelador desmontable y luz interior • Combinación encimera fregadero-cocina 3 fuegos, encendido automático de 12 v, piloto de seguridad, parrilla dividida y tapa cristal dividida, independiente por zona • Horno de gas con grill *** • Alimentación de agua mediante grifo mezclador monomando eléctrico metálico • Cajón cubertero • Mueble corredero con cesta metálica * • Luz 12V en plano de trabajo • 2 tomas de corriente 230V • Cortina plisada enrollable en ventana cocina

* según modelo ** 465 SFB, 515 SG *** 650 SFD





OPAL



Opal / Zonas de descanso

Dormitorio:

Camas con Liftomat • Somieres de lamas de madera articuladas con regulación de dureza para todas las camas • Colchón espuma Gran Confort • Área de descanso Fendt-Caravan incluye: 1 sábana ajustable, 1 sábana y la almohada (opcional) • Barra de iluminación en las molduras de los armarios



Cuarto de baño:

Espejo iluminado • Armario superior con espejo y repisas • Luces 12V • Lavamanos inox con armario inferior y repisas • Toallero, perchas y soporte papel higiénico cromados • Ventana abatible de cristal tintado con oscurecedor-mosquitera • Alimentación de agua mediante grifo mezclador monomando eléctrico • Calentador de agua 230V • WC con indicador de nivel por diodos y depósito con ruedas • Cabina ducha *

* 590 SD y 650 SFD



465 SFB



465 TG



495 SF



495 SFB



515 SG



520 SFB



540 TG



550 SG



560 SG



560 SRF



590 SD



650 SFD

El cálculo de los pesos de la caravana se basa en la Directiva 97/27 / CE de la UE. El equipamiento puede tener una influencia en la carga útil y / o capacidad de carga aumentando o reduciendo el peso en vacío. De acuerdo con la información del fabricante la masa del gas y el agua está incluido en el peso en orden de marcha, debido a lo cual se reduce la capacidad de carga. La carga útil corresponde a la diferencia entre la masa total técnicamente admisible y la masa en orden de marcha. En este valor se tiene que tener en cuenta el peso de los accesorios opcionales especiales y equipamiento personal. El peso total de carga técnicamente admisible no debe en ningún caso ser superado. Si tiene preguntas por favor póngase en contacto con su distribuidor FENDT-CARAVAN



	465 SFB	465 TG	495 SF	495 SFB	515 SG	520 SFB
Longitud total en cm	703	703	722	722	751	722
Longitud carrocería en cm	568	568	587	587	616	587
Longitud útil en cm	500	500	520	520	550	520
Anchura total en cm	232	232	232	232	232	250
Altura máxima en cm	263	263	263	263	263	263
Altura interior en cm	195	195	195	195	195	195
Plazas cama	4	4	4	4	4	4
Dim.cama delantera en cm	140 x 200	2 x 80 x 200	157/136 x 210	140 x 200	1x80x190/1x80x200	150 x 200
Dim.cama trasera en cm	142 x 210	120/115 x 210	140 x 200	142/138 x 210	142/131 x 210	142/138 x 230
Dim.cama central en cm	-	-	-	-	-	-
Dim.camás literas en cm	-	-	-	-	-	-
Peso máximo autorizado kg	1360 / 1500 ^A	1400 / 1500 ^A	1450 / 1600 ^{* A}	1450 / 1600 ^{* A}	1500 / 1600 ^{* A}	1500 / 1600 ^{* A}
Peso en vacío estimado kg	1210	1240	1290	1290	1330	1330
Equipamiento básico kg ¹	89	89	89	89	89	89
Peso en orden de marcha kg ²	1299	1329	1379	1379	1419	1419
Carga útil kgca.	61 / 201	71 / 171	71 / 221 *	71 / 221 *	81 / 181 *	81 / 161 *
Espesor suelo/techo/pared mm	47 / 39 / 31	47 / 39 / 31	47 / 39 / 31	47 / 39 / 31	47 / 39 / 31	47 / 39 / 31
Nemáticos **	205/65 R 15	205/65 R 15	195/70 R 15 C	195/70 R 15 C	195/70 R 15 C	195/70 R 15 C
Eje (s)	1	1	1	1	1	1
Perímetro del avance en cm	958	958	977	977	1006	977

	540 TG	550 SG	560 SG	560 SRF	590 SD	650 SFD
Longitud total en cm	751	772	772	772	799	861
Longitud carrocería en cm	616	636	636	636	665	727
Longitud útil en cm	550	570	570	570	600	660
Anchura total en cm	232	232	250	250	250	250
Altura máxima en cm	263	263	263	263	263	262
Altura interior en cm	195	195	195	195	195	195
Plazas cama	4	4	4	4	4	4
Dim.cama delantera en cm	1x80x200/1x80x190	1x80x200/1x80x195	1x90x200/1x90x195	150 x 200	187/139 x 230	164/151 x 230
Dim.cama trasera en cm	143 x 210	143/138 x 210	143/138 x 230	213/163 x 230	200 x 150	-
Dim.cama central en cm	-	-	-	-	-	140 x 200
Dim.camás literas en cm	-	-	-	-	-	-
Peso máximo autorizado kg	1500 / 1600 ^{* A}	1600 / 1700 ^A	1650 / 1700 ^{* A}	1650 / 1700 ^{* A}	1800 / 2000 ^A	1900 / 2000 ^A
Peso en vacío estimado kg	1340	1410	1450	1430	1590	1720
Equipamiento básico kg ¹	89	89	106	106	106	97
Peso en orden de marcha kg ²	1429	1499	1556	1536	1696	1817
Carga útil kgca.	71 / 171 *	101 / 201	94 / 144 *	114 / 164 *	104 / 304	83 / 183
Espesor suelo/techo/pared mm	47 / 39 / 31	47 / 39 / 31	47 / 39 / 31	47 / 39 / 31	47 / 47 / 31	47 / 47 / 31
Nemáticos **	195/70 R 15 C	195/70 R 15 C	205/70 R 15 C	205/70 R 15 C	185/65 R 14	185/65 R 14
Eje (s)	1	1	1	1	2	2
Perímetro del avance en cm	1006	1026	1026	1026	1055	1117

Leyenda: ¹ El 100% de bombonas de gas de 11kg, 100% del depósito de agua, cable eléctrico ² Equipamiento estándar, incluido el equipamiento básico
^{*} a escoger ^{**} el tipo de neumático puede variar dependiendo de la masa de carga
^A El cliente puede escoger entre uno de los dos pesos, según le convenga

DIAMANT

Diamant – La constante en la clase alta.

Seleccionando la serie Diamant, los incondicionales de esta gama eligen una de las caravanas atemporales de clase superior. A través de su constante evolución Diamant continua elevando el nivel de la clase alta de la caravana clásica.





DIAMANT



Diamant / Zonas de actividad

Salón comedor:

Muebles en estilo « Peral Havel » • Tapicería « Faro » o tapicería de cuero « Savona » (opcional) • Revestimiento de suelo de PVC de fácil limpieza • Moqueta desmontable • Alfombra escalón entrada con logo Fendt-Caravan • Asientos y respaldos en espuma de alta densidad • Respaldos anatómicos • Asientos en rotonda con reposacabezas ajustables • Armario altos • 2 cojines y 1 mantel • Puerta corredera de madera • Armarios con iluminación de techo (LED) indirecta en la zona de estar y de dormir, luz lectura cuello de cisne integrada • Barras de luz en las molduras de los armarios • Armarios de techo con bisagras de cierre suave • Calefacción por suelo eléctrica • Sistema de iluminación conmutada • Mesa con pata telescópica • Soporte Tv Sky • Lámpara de techo 12V regulable • Radio/CD-Player (Bluetooth) con altavoces

Cocina:

Slim-Tower (140 litros) o Super-Slim-Tower (150 litros) * con congelador desmontable y luz interior • Combinación encimera fregadero-cocina 3 fuegos, encendido automático de 12 v, piloto de seguridad, parrilla dividida y tapa de cristal dividida, independiente por zona • Alimentación de agua mediante grifo mezclador monomando eléctrico metálico • Frontales de cajón acabado lacado • Cajón cubertero • Mueble corredero con cesta metálica • Iluminación de LED • Tomas de corriente en la cocina con 2 enchufes de 230V • Cortina plisada enrollable en ventana cocina

* 515 SG



DIAMANT



DIAMANT



Diamant / Zonas de descanso

Dormitorio:

Camas con Liftomat • Somieres de lamas de madera con cabezal regulable y regulación de dureza para todas las camas • Colchón espuma Gran Confort • Área de descanso Fendt-Caravan incluye: 1 sábana ajustable, 1 sábana y la almohada (opcional) • Barra de iluminación en las molduras de los armarios • Iluminación bajo los armarios superiores



Cuarto de baño:

Espejo iluminado • Armario superior con espejo y repisas • Luces 12V • Lavabo de material mineral con armario inferior y repisas • Toallero, perchas y soporte papel higiénico cromados • Ventana abatible tintada con oscurecedor y mosquitera • Alimentación de agua mediante grifo mezclador monomando eléctrico • Calentador de agua 230V • WC con indicador de nivel mediante diodos y depósito con ruedas



515 SG



550 SG



560 SG

El cálculo de los pesos de la caravana se basa en la Directiva 97/27 / CE de la UE. El equipamiento puede tener una influencia en la carga útil y / o capacidad de carga aumentando o reduciendo el peso en vacío. De acuerdo con la información del fabricante la masa del gas y el agua está incluido en el peso en orden de marcha, debido a lo cual se reduce la capacidad de carga. La carga útil corresponde a la diferencia entre la masa total técnicamente admisible y la masa en orden de marcha. En este valor se tiene que tener en cuenta el peso de los accesorios opcionales especiales y equipamiento personal. El peso total de carga técnicamente admisible no debe en ningún caso ser superado. Si tiene preguntas por favor póngase en contacto con su distribuidor FENDT-CARAVAN

	515 SG	550 SG	560 SG
Longitud total en cm	751	772	772
Longitud carrocería en cm	616	636	636
Longitud útil en cm	550	570	570
Anchura total en cm	232	232	250
Altura máxima en cm	263	263	263
Altura interior en cm	195	195	195
Plazas cama	4	4	4
Dim.cama delantera en cm	1x80x190/1x80x200	1x80x195/1x80x200	1x90x195/1x90x200
Dim.cama trasera en cm	135/131 x 210	143/137 x 210	143/133 x 230
Dim.cama central en cm	-	-	-
Dim.camás literas en cm	-	-	-
Peso máximo autorizado kg	1600 / 1700 ^A	1650 / 1800 ^A	1750 / 1800 * ^A
Peso en vacío estimado kg	1430	1440	1520
Equipamiento básico kg ¹	89	89	106
Peso en orden de marcha kg ²	1519	1529	1626
Carga útil kg ca.	81 / 181	121 / 271	124 / 174 *
Espesor suelo/techo/pared mm	47 / 39 / 31	47 / 39 / 31	47 / 39 / 31
Nemáticos **	195/70 R 15 C	205/70 R 15 C	215/70 R 15
Eje (s)	1	1	1
Perímetro del avance en cm	1006	1026	1026



Leyenda: ¹ El 100% de bombonas de gas de 11kg, 100% del depósito de agua, cable eléctrico ² Equipamiento estándar, incluido el equipamiento básico
 * a escoger ** el tipo de neumático puede variar dependiendo de la masa de carga
^A El cliente puede escoger entre uno de los dos pesos, según le convenga

BRILLANT

Brillant – El modelo de élite y muy exclusivo de Fendt-Caravan.

Toda la fabricación realizada con la tecnología punta sigue siendo esta temporada el criterio distintivo de la flota Fendt-Caravan.

Debido a su diseño único, es tanto técnicamente como visualmente, la obra maestra de Fendt-Caravan.



BRILLANT



BRILLANT



Brillant / Zonas de actividad

Salón comedor:

Muebles en estilo « Ceniza Brillante » • Tapicería « Faro » o cuero « Savona » (opcional) • Revestimiento de suelo en PVC de fácil limpieza • Moqueta desmontable • Alfombra en escalón entrada con el logo Fendt-Caravan • Asientos y respaldos en espuma de alta densidad • Respaldos anatómicos • Asientos en rotonda con reposacabezas ajustables • Armarios altos • Armarios con acabado de alto brillo • 2 cojines y 1 mantel • Puerta corredera de madera • Luces indirectas (LED) en altillos salón y dormitorio • Iluminación bajo los armarios superiores • Bisagras de cierre suave • Luces de lectura LED 12V • Radio/CD-Player (Bluetooth) con altavoces integrados • Calefacción radiante en suelo eléctrica • Calefacción Truma Combi 6E (gas / eléctrica) con efecto chimenea Climatización Truma Aventa Comfort y CP Plus y iNet-Box con control a través de aplicación para Smartphone • Sistema de alumbrado con mando a distancia e indicador gráfico LCD • Mesa telescópica con pié central • Soporte Tv Sky • Iluminación de techo. Adaptador de Evonik-flash (12V), doble iluminación, conmutable y regulable en las áreas de estar y dormitorio

Cocina:

Tec-Tower (190 litros) con iluminación interior y congelador separado y horno • Combinación encimera fregadero-cocina 3 fuegos, encendido automático de 12 v, piloto de seguridad, parrilla dividida y tapa de cristal dividida, independiente por zona • Alimentación de agua mediante grifo dosificador eléctrico metálico • Frontales de cajón acabado lacado • Cajón cubertero • Mueble corredero con cesta metálica • Iluminación de LED • Tomas de corriente en la cocina con 2 enchufes de 230V • Cortina plisada enrollable en ventana cocina • Tablero de utensilios junto a la ventana



BRILLANT



Brillant / Zonas de descanso

Dormitorio:

Camas con Liftomat • Somieres de cabezal regulable y lamas articuladas con zonas de articulación elástica y regulación de dureza • Colchón de espuma gran confort • Área de descanso Fendt-Caravan incluye : 1 sábana ajustable, 1 sábana y la almohada (opcional) • Luz indirecta LED • Iluminación de techo Evonik difusor (12V) doble, conmutable y regulable • Iluminación bajo los armarios superiores

Cuarto de baño:

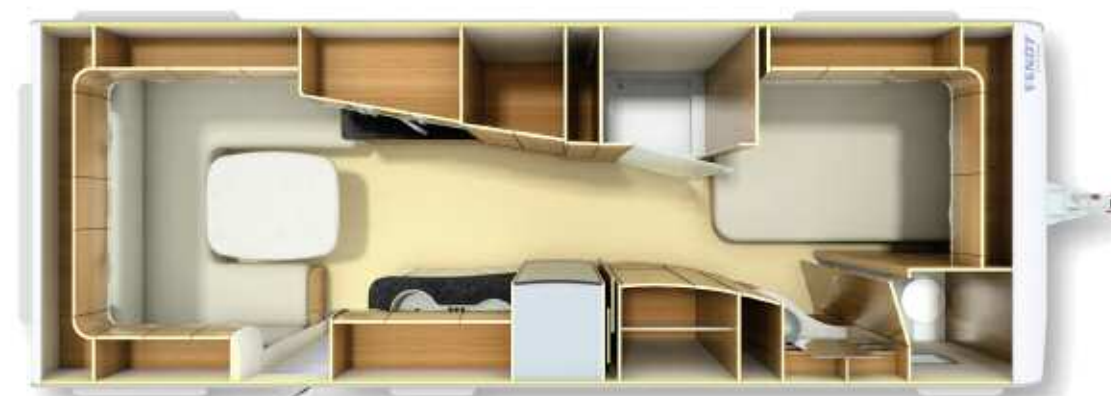
Espejo iluminado • Armario superior con espejo y repisas • Luces LED 12V • Lavabo de material mineral con armario inferior y repisas • Toallero, perchas y soporte de papel higiénico cromados • Ventana abatible tintada con oscurecedor-mosquitera • Alimentación de agua mediante grifo dosificador eléctrico • Calentador de agua a 230V • WC cassette con indicador de nivel de llenado mediante diodos y depósito con ruedas • Cabina ducha *

* 700 TFD





650 TF



700 TFD

El cálculo de los pesos de la caravana se basa en la Directiva 97/27 / CE de la UE. El equipamiento puede tener una influencia en la carga útil y / o capacidad de carga aumentando o reduciendo el peso en vacío. De acuerdo con la información del fabricante la masa del gas y el agua está incluido en el peso en orden de marcha, debido a lo cual se reduce la capacidad de carga. La carga útil corresponde a la diferencia entre la masa total técnicamente admisible y la masa en orden de marcha. En este valor se tiene que tener en cuenta el peso de los accesorios opcionales especiales y equipamiento personal. El peso total de carga técnicamente admisible no debe en ningún caso ser superado. Si tiene preguntas por favor póngase en contacto con su distribuidor FENDT-CARAVAN

	650 TF	700 TFD
Longitud total en cm	893	934
Longitud carrocería en cm	769	809
Longitud útil en cm	660	700
Anchura total en cm	250	250
Altura máxima en cm	276	276
Altura interior en cm	195	195
Plazas cama	4	4
Dim.cama delantera en cm	200 x 150	190 x 150
Dim.cama trasera en cm	187/146 x 230	187/139 x 230
Dim.cama central en cm	-	-
Dim.camás literas en cm	-	-
Peso máximo autorizado kg	2400 / 2500 *	2400 / 2500 *
Peso en vacío estimado kg	1960	2110
Equipamiento básico kg ¹	106	106
Peso en orden de marcha kg ²	2066	2216
Carga útil kg ca.	334 / 443 *	184 / 284 *
Espesor suelo/techo/pared mm	47 / 47 / 31	47 / 47 / 31
Nemáticos **	205 / 60 R 15	205 / 60 R 15
Eje (s)	2	2
Perímetro del avance en cm	1112	1153



Leyenda: ¹ El 100% de bombonas de gas de 11kg, 100% del depósito de agua, cable eléctrico ² Equipamiento estándar, incluido el equipamiento básico
 * a escoger ** el tipo de neumático puede variar dependiendo de la masa de carga
 A El cliente puede escoger entre uno de los dos pesos, según le convenga



Mano de obra de alta calidad en combinación con los materiales adecuados.





EQUIPAMIENTO OPCIONAL CON SOBREPRECIO



Muebles de alta calidad crean una apariencia atractiva y una mayor durabilidad.



Cada caravana Fendt-Caravan se destaca por su excelente calidad de fabricación.





La calidad se nota. A corto y largo plazo.



Saphir

„Castello“



Saphir

„Pineda“



Opal

„Lavello“



Opal

„Oliva“



Bianco/Bianco Selection/
Bianco Selection Sportivo

„Remo“



Bianco/Bianco Selection/
Bianco Selection Sportivo

„Vitoria“



Diamant/Brillant

„Faro“



Diamant/Brillant
(opcional)

„Savona“
Cuero real



Tendenza

„Cala“



Tendenza

„Vigo“

SAPHIR BIANCO SELECCIÓN SPORTIVO TENDENZA OPAL DIAMANT BRILLANT

Los tejidos son la clave para crear los ambientes interiores de cada gama.

Todos los tejidos utilizados en el equipamiento de serie son particularmente resistentes y fáciles de cuidar. También ofrecemos la oportunidad de personalizar su caravana eligiendo entre un gran abanico de tejidos, en parte de pago, como equipamiento extra.

Todos los datos, fotografías, e información en relación con precios, ámbito de suministro, características técnicas, diseño, equipamiento, materiales, etc, son válidos únicamente en el momento de la impresión del presente catálogo. Es posible que existan diferencias de color entre las caravanas y las fotografías. Fendt se reserva el derecho de aportar modificaciones sin previo aviso, ya sean técnico-construccionales, en los colores o en el equipamiento. Las indicaciones de dimensiones y pesos pueden variar según el material utilizado, con una tolerancia del +/-5%. Los cambios realizados en una caravana pueden tener influencia sobre la seguridad e incidir sobre las prestaciones del vehículo. Los recambios originales y accesorios Fendt han sido diseñados especialmente para ésta marca. El montaje o desmontaje de piezas no autorizados pone en peligro su seguridad y puede provocar la inmediata anulación de la garantía Fendt. Los accesorios y piezas de recambio aconsejados por Fendt, han estado proyectados y estudiados, y son por nuestra parte aprobados. Su concesionario dispone de éstos productos y de la información técnica necesaria para su perfecta instalación. Todos los precios de accesorios opcionales (kits) son al momento del montaje en fábrica, durante la producción del vehículo nuevo. El eventual montaje posterior a la producción determina un coste adicional y en algunos casos es técnicamente imposible de montar. Rogamos tengan comprensión sobre el hecho de que en Fendt no pueden asumir ningún tipo de responsabilidad por los eventuales daños causados por accesorios no homologados y modificaciones o cambios no autorizados. Fendt no responde por eventuales daños materiales o morales que pudieran surgir en el caso de retraso en la entrega del vehículo o de accesorios pedidos. Las caravanas se deben recoger en las instalaciones de los Distribuidores ; no se suministran directamente al cliente desde fábrica. En las ilustraciones del catálogo Fendt pueden aparecer accesorios no comprendidos en el equipamiento de serie, dichos accesorios opcionales se pueden obtener con un sobreprecio. Los gastos del transporte y matriculación no están incluidos en la lista de precios de los vehículos. Nos eximimos de cualquier responsabilidad a causa de eventuales errores de impresión. Fendt informa que el montaje de accesorios opcionales aumenta el peso en orden de marcha de la caravana, y por consiguiente se reduce la carga útil de la misma.

+++ 6 años de garantía de impermeabilidad. Esta garantía sólo es válida si se realiza la inspección anual (facturable) en un Distribuidor Fendt autorizado. +++ Certificado según la norma europea ISO 9001 :2000 desde 1996 +++ Certificado ecológico según DIN EN ISO 14001 :2004 desde 2003 +++ Pintura metalizada +++ 47 mm de espesor en suelo para un aislamiento óptimo +++ Ventanas equipadas con canaletas antigoteo y para toldo +++ Grifos de vaciado de agua para facilitarlos con rapidez +++ Anclajes reforzados de los ensamblajes +++ Chapa lateral en dos piezas +++ Muebles robustos de contrachapados múltiples +++ Cerraduras, compases y bisagras altamente resistentes +++ Interruptores de 2 polos, con 30mA

2016

Fendt-Caravan GmbH • Postfach 1135 • D-86689 Mertingen
Tel. +49 (0) 90 78 / 96 88 - 0 • Fax +49 (0) 90 78 / 96 88 - 406

concept & design: www.sewald.com - foto: www.zuckerfabrik.com



www.fendt-caravan.com (facebook, youtube, flickr)